

平成30年度 新潟県乳がん検診精度管理調査結果

【調査の目的】

がん検診においては、精度管理が適切に行われなければ効果は得られないと考えられています。その点から、がん検診の精度管理はきわめて重要です。この調査は、新潟県生活習慣病検診等管理指導協議会乳がん検診部会が、新潟県で乳がん住民検診を行っているすべての市町村およびすべての検診機関に対して、精度管理が適切に行われているかどうかを知る目的で行ったものです。（注：職域検診や人間ドックはこの調査の対象外です。）

【調査の対象】

この調査は、新潟県で乳がん住民検診を行っているすべての市町村およびすべての検診機関を対象としています。

【調査の種類】

調査は「1. がん検診事業評価のためのチェックリスト遵守状況調査（平成30年度分）※」と「2. 精度管理指標数値の調査（平成28年度分）」の2種類を実施しました。※チェックリスト遵守状況調査のうち、「精度管理指標把握に関する調査」については、指標の確定までに1年以上かかるため、平成28年度分について調査しています。

【1. チェックリスト遵守状況調査（平成30年度の検診体制）】

厚生労働省が設置した「がん検診に関する検討会」および「がん検診事業の評価に関する委員会」において検討され、平成20年3月に「今後の我が国におけるがん検診事業評価の在り方についてーがん検診事業の評価に関する委員会報告書ー」がまとめられました。その中で「乳がん検診のためのチェックリスト（検診機関用）」「同（市区町村用）」「同（都道府県用）」が定められ、検診機関・市町村・都道府県がそれぞれ遵守すべき精度管理の要点について指定されました。そのチェックリストの遵守状況（遵守できていない項目が何項目あるか）に関する調査を行いました。

《調査項目と評価基準》

調査項目は、検診機関用チェックリスト23項目、市区町村用チェックリスト56項目です。評価基準は以下の5～7段階評価とし、新潟県では「C」以下の検診機関、市町村には改善をお願いします。（ただし、本調査を受けてすでに本年度から改善を行った検診機関・市町村もごぞいます）

各カテゴリーで遵守されていない項目数や内容等を乳がん検診部会において検討の結果、以下の評価結果としました。

＜評価基準＞

- A：チェックリストをすべて満たしている
- B：チェックリストを一部満たしていない
- C：チェックリストを相当程度満たしていない
- D：チェックリストを大きく逸脱している
- E：チェックリストをさらに大きく逸脱している
- F：チェックリストをきわめて大きく逸脱している
- Z：調査に対して回答がない

評価基準

[検診機関] 5段階評価

A:0、B:1-5、C:6-10、D:11以上、
Z:無回答

[市区町村] 7段階評価

A:0、B:1-8、C:9-16、D:17-24、E:
25-32、F:33以上、Z:無回答

《乳がん検診の調査結果：検診機関》集団検診 9 施設

検診機関名	評価	検診機関名	評価
厚生連長岡中央総合病院	A	柏崎メジカルセンター	A
厚生連小千谷総合病院	B	下越総合健康開発センター	A
新潟県労働衛生医学協会	A	新潟県保健衛生センター	A
上越地域総合健康管理センター	A	厚生連村上総合病院	B
南魚沼市立ゆきぐに大和病院	B		

各カテゴリーでの遵守されていない項目数

[検診機関] A:0、B:1-5、C:6-10、D:11 以上、Z:無回答

《乳がん検診の調査結果：検診機関》個別検診 27 施設

評価	検診機関数
A	8
B	11
C	1
Z	7

各カテゴリーでの遵守されていない項目数

[検診機関] A:0、B:1-5、C:6-10、D:11 以上、Z:無回答

《乳がん検診の調査結果：市区町村》集団検診

市区町村	評価	市区町村	評価	市区町村	評価	市区町村	評価
村上市	B	阿賀町	B	出雲崎町	B	刈羽村	A
関川村	A	三条市	B	小千谷市	A	上越市	B
粟島浦村	-	燕市	B	魚沼市	A	妙高市	B
新発田市	A	加茂市	B	南魚沼市	A	糸魚川市	B
阿賀野市	B	田上町	B	湯沢町	A	佐渡市	A
胎内市	B	弥彦村	A	十日町市	A	新潟市	B
聖籠町	A	長岡市	A	津南町	B		
五泉市	A	見附市	B	柏崎市	B		

各カテゴリーでの遵守されていない項目数

[市区町村] A:0、B:1-8、C:9-16、D:17-24、E:25-32、F:33以上、Z:無回答

《乳がん検診の調査結果：市区町村》個別検診

市区町村	評価	市区町村	評価	市区町村	評価	市区町村	評価
村上市	B	阿賀町	B	出雲崎町	B	刈羽村	-
関川村	A	三条市	-	小千谷市	-	上越市	-
粟島浦村	-	燕市	B	魚沼市	-	妙高市	-
新発田市	-	加茂市	-	南魚沼市	-	糸魚川市	B
阿賀野市	B	田上町	-	湯沢町	-	佐渡市	B
胎内市	-	弥彦村	-	十日町市	-	新潟市	B
聖籠町	-	長岡市	B	津南町	-		
五泉市	A	見附市	D	柏崎市	B		

各カテゴリーでの遵守されていない項目数

[市区町村] A:0、B:1-8、C:9-16、D:17-24、E:25-32、F:33以上、Z:無回答

【2. 乳がん検診精度指標調査（平成28年度）】

前述した「今後の我が国におけるがん検診事業評価の在り方について—がん検診事業の評価に関する委員会報告書—」に、いくつかの乳がん検診の精度の指標がまとめられています。これらの指標のうち5項目を選び、市町村ごとに調査を行いました。

《調査項目》

精度指標のうち、「受診率」「要精検率」「精検受診率」「乳がん発見率」「陽性反応適中度」に関する調査を市町村単位で行いました。上記報告書では「受診率」を除くそれぞれの指標における数値目標も掲げられていますので、それも同時に掲載しました。ただし、「精検受診率」以外の指標は、人口構成による違いや継続受診者の比率などによっても影響を受けますし、「乳がん発見率」「陽性反応適中度」は小さな自治体では年度による変動が大きいとされています。

一方、「精検受診率」に関しては、精度評価の最も重要な指標と位置付けられており、目標値は90%、許容値は80%とされています。

※粟島浦村は、乳がん検診を隔年実施している。平成28年度は未実施のため精度管理指標は掲載しない。

≪平成 28 年度乳がん検診の調査結果≫

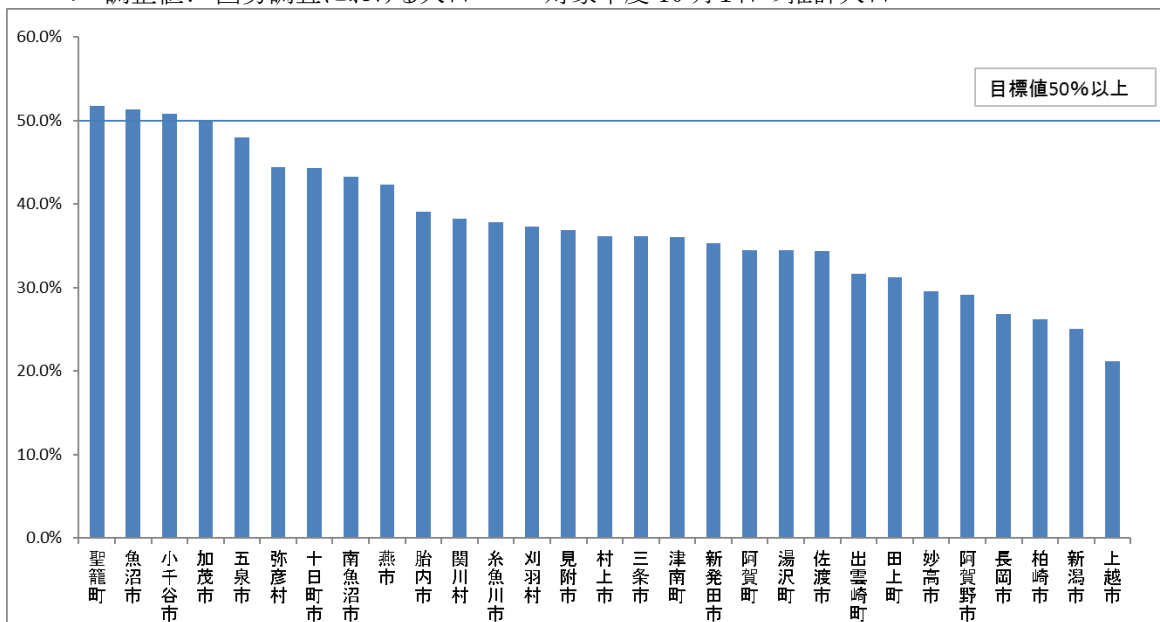
[受診率]

受診率は、乳がん検診の対象の方のうち受診された方の割合です。対象者の算出方法は市町村によっても相違があるため、厳密には正確な値でないこともあります。そのため、今回は、がん検診事業評価に関する検討会最終報告で提案された計算式を参考に、国立がん研究センターがん情報センターが示している対象者数(*下記のとおり)を用いて受診率を算出しました。受診率はなるべく高いことが望ましいとされています。

〔対象者数計算式〕 ※ いずれも国勢調査における対象年齢

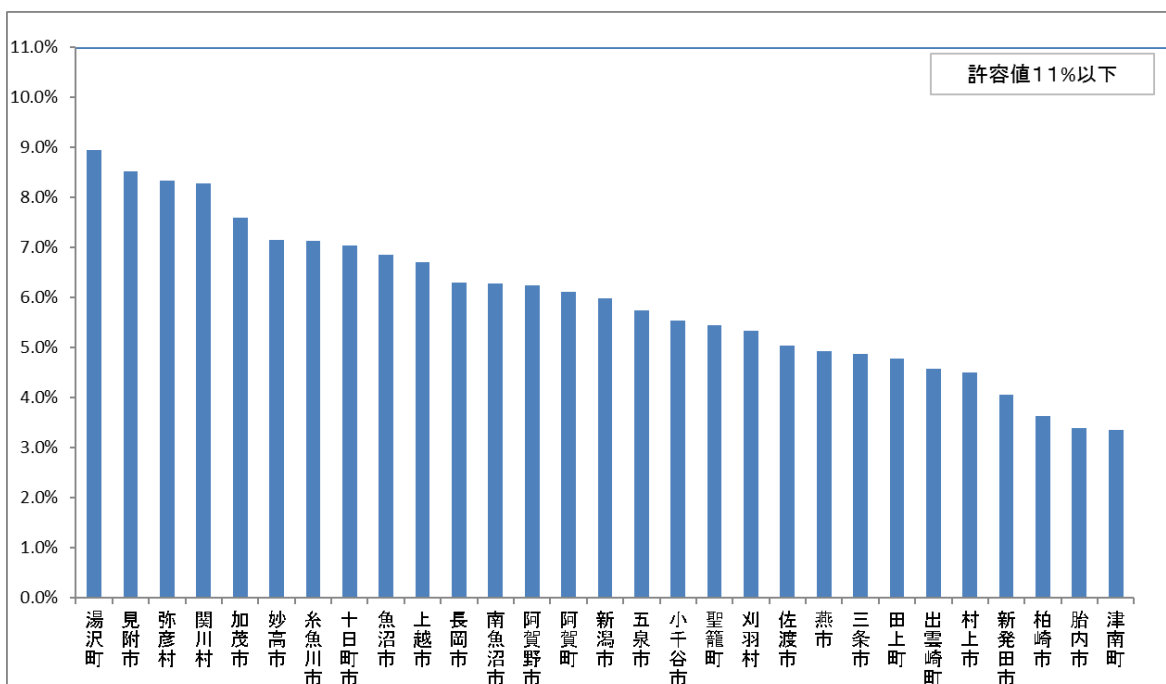
人口(※) - 就業者数(※) + 農林水産業従事者(※) - 要介護4・5認定者 - 調整値(*)

* 調整値: 国勢調査における人口 - 対象年度 10 月 1 日の推計人口



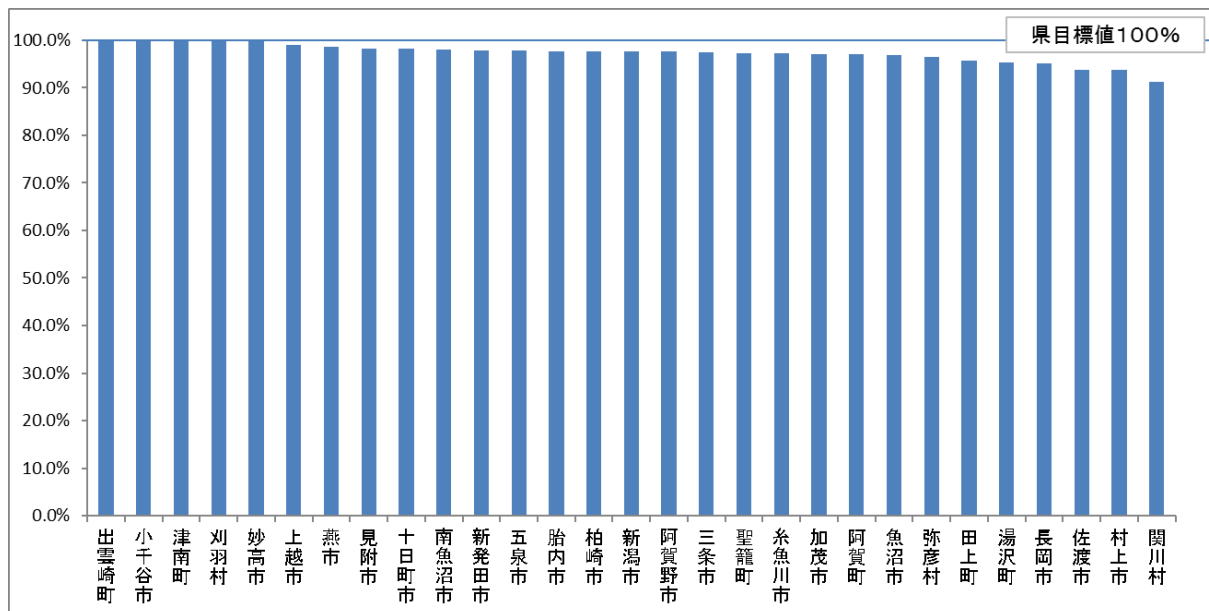
[要精検率]

要精検率は、受診された方のうち精密検査が必要とされた方の割合で、0よりも大きく一定の範囲内にあることが望ましい指標です。許容値は 11%以下(受診者 100 人中要精検が 11 人以下)とされていますが、乳がんが多い地区では高くなることもあります。



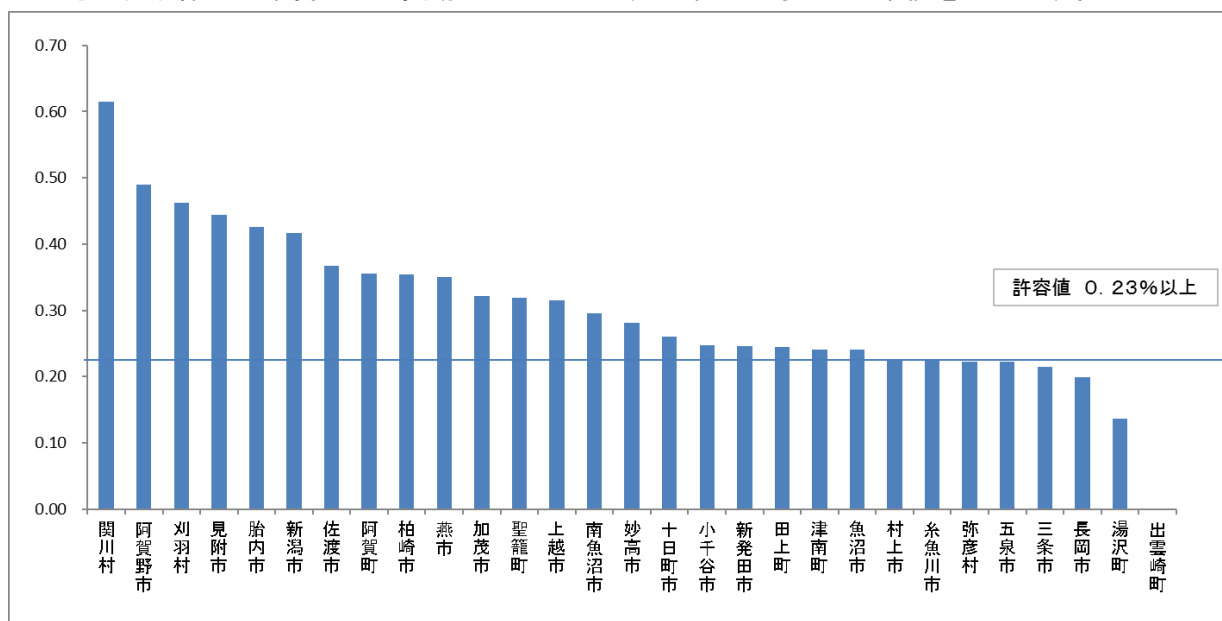
[精検受診率]

精検受診率は「要精密検査」とされた方のうち、実際に精密検査を受けられた方の割合で、がん検診の精度評価の最も重要な指標と位置付けられており、100%に近い方が望ましい指標です。県目標値は100%、研究班による許容値は80%以上とされています。



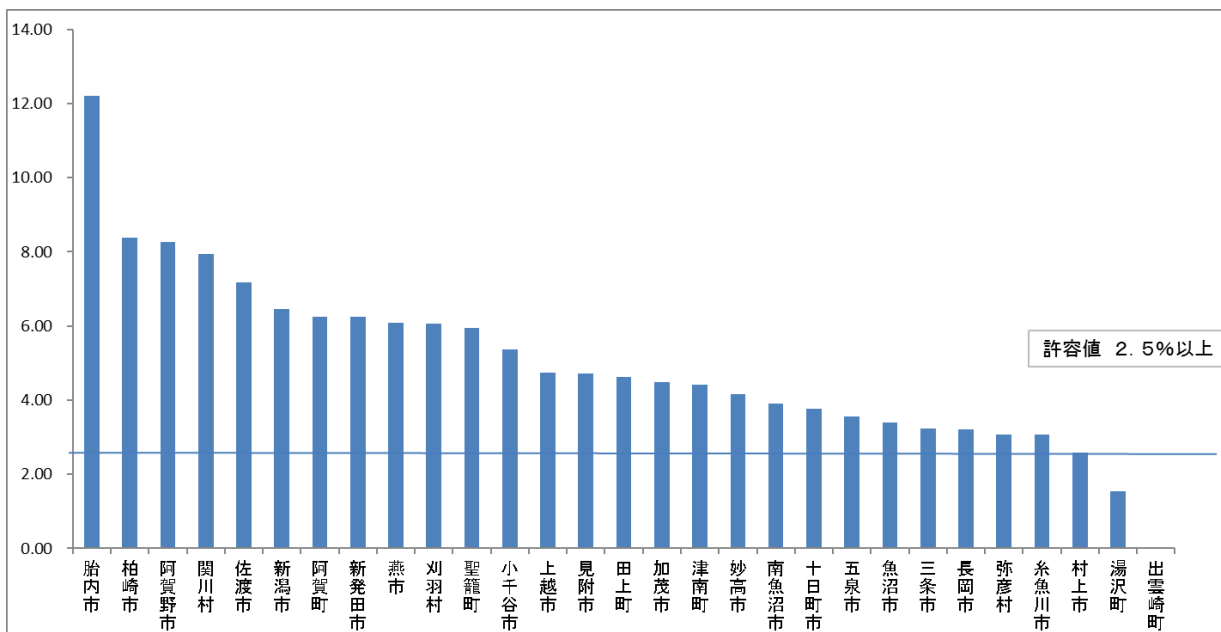
[乳がん発見率]

乳がん発見率は、受診された方のうち乳がんが発見された方の割合で高ければ高い方が望ましい指標です。許容値は0.23%（受診者1万人で23例の乳がん発見）以上とされていますが、乳がん罹患の低い年齢層が多い地区では低くなることもあります。また、受診者が数千人規模の小さな自治体では年度による変動が大きいため、3年の平均による数値を示します。



[陽性反応適中度]

陽性反応適中度は、検診で「要精密検査」とされた方のうち、実際に乳がんがあった方の割合で、ある一定の範囲内にあることが望ましい指標です。許容値は 2.5%以上とされていますが、高濃度乳房や乳がん罹患が低い年齢層が多い地区では低くなることもあります。また、受診者が数千人規模の小さな自治体では年度による変動が大きいので、3年の平均による数値を示します。



検診機関：乳がん検診精度管理調査
【集団検診】

厚生連 長岡中央総合病院	柏崎メジカルセンター	厚生連 小千谷総合病院	下越総合健康開発センター	新潟県労働衛生医学協会	新潟県保健衛生センター	総合健康管理センター	厚生連 村上総合病院	南魚沼市立ゆきぐに大和病院	【集団】 県内検診機関計
集団	集団	集団	集団	集団	集団	集団	集団	集団	

1. 受診者への説明										
(1) 要精密検査となった場合には、必ず精密検査を受ける必要があることを明確に説明しましたか	○	○	○	○	○	○	○	○	○	9
(2) 精密検査の方法について説明しましたか	○	○	○	○	○	○	○	○	○	9
(3) 精密検査結果は市区町村等へ報告すること、また他の医療機関に精密検査を依頼した場合は、検診機関がその結果を共有することを説明しましたか	○	○	○	○	○	○	○	○	○	9
(4) 検診の有効性（マンモグラフィ検診には死亡率減少効果があること）に加えて、がん検診で必ずがんを見つけられるわけではないこと（偽陰性）、がんがなくてもがん検診の結果が「陽性」となる場合もあること（偽陽性）など、がん検診の欠点について説明しましたか	○	○	○	○	○	○	○	○	○	9
(5) 検診受診の継続（隔年）が重要であること、また、症状がある場合は医療機関の受診が重要であることを説明しましたか	○	○	○	○	○	○	○	○	○	9
(6) 乳がんがわが国の女性におけるがん死亡の上位に位置することを説明しましたか	○	○	○	○	○	○	○	○	○	9
2. 問診及び撮影の精度管理										
(1) 検診項目は、問診及び乳房エックス線検査（マンモグラフィ）としましたか	○	○	○	○	○	○	○	○	○	9
(2) 問診記録は少なくとも5年間は保存しているか	○	○	○	○	○	○	○	○	○	9
(3) 問診では現在の症状、月経及び妊娠等に関する事項、既往歴、家族歴、過去の受診状況等を聴取しましたか	○	○	○	○	○	○	○	○	○	9
(4) 乳房エックス線装置の種類を仕様書に明記し、日本医学放射線学会の定める仕様基準 ³¹ を満たしていましたか	○	○	○	○	○	○	○	○	○	9
(5) 両側乳房について内外斜位方向撮影を行っていますか。また40歳以上50歳未満の受診者に対しては、内外斜位方向・頭尾方向の2方向を撮影していましたか	○	○	○	○	○	○	○	○	○	9
(6) 乳房エックス線撮影における線量及び写真の画質について、日本乳がん検診精度管理中央機構(旧マンモグラフィ検診精度管理中央委員会)の行う施設画像評価を受け、AまたはBの評価を受けていますか	○	○	×	○	○	○	○	○	○	8
(7) 撮影を行う撮影技師、医師は、乳房エックス線撮影、読影及び精度管理に関する基本講習プログラムに準じた講習会 ³² を修了し、その評価試験でAまたはBの評価を受けていますか	○	○	○	○	○	○	○	○	○	9
3. 乳房エックス線読影の精度管理										
(1) 読影は二重読影を行い、読影に従事する医師のうち少なくとも一人は乳房エックス線写真読影に関する適切な講習会 ³² を修了し、その評価試験でAまたはBの評価を受けていますか	○	○	○	○	○	○	○	○	○	9
(2) 二重読影の所見に応じて、過去に撮影した乳房エックス線写真と比較読影しましたか	○	○	○	○	○	○	○	×	○	8
(3) 乳房エックス線画像は少なくとも5年間は保存していますか	○	○	○	○	○	○	○	○	○	9
(4) 検診結果は少なくとも5年間は保存していますか	○	○	○	○	○	○	○	○	○	9
4. システムとしての精度管理										
(1) 受診者への結果の通知・説明、またはそのための市区町村への結果報告は、遅くとも検診受診後4週間以内になされましたか	○	○	○	○	○	○	○	○	○	9
(2) がん検診の結果及びそれに関わる情報について、市区町村や医師会等から求められた項目を全て報告しましたか	○	○	○	○	○	○	○	○	○	9
(3) 精密検査方法及び精密検査（治療）結果（内視鏡診断や生検結果、内視鏡治療または外科手術所見と病理組織検査結果など）について、市区町村や医師会等から求められた項目の積極的な把握に努めましたか	○	○	○	○	○	○	○	○	○	9
(4) 撮影や読影向上のための検討会や委員会（自施設以外の乳がん専門家 ³³ を交えた会）を設置しているか。もしくは、市区町村や医師会等が設置した検討会や委員会に参加しましたか	○	○	×	○	○	○	○	○	×	7
(5) 自施設の検診結果について、要精検率、精検受診率、がん発見率、陽性反応適中度等のプロセス指標値を把握しましたか	○	○	○	○	○	○	○	○	○	9
(6) プロセス指標値やチェックリストの遵守状況に基づいて、自施設の精度管理状況を評価し、改善に向けた検診を行っていますか。あるいは、都道府県の生活習慣病検診等管理指導協議会、市区町村、医師会等から指導・助言等があった場合は、それを参考に改善に努めましたか	○	○	○	○	○	○	○	○	○	9
遵守されていない項目数	0	0	2	0	0	0	0	1	1	

<p style="text-align: center;">検診機関：乳がん検診精度管理調査【個別検診】</p>	<p style="text-align: center;">遵守割合（○の割合）</p>
1. 受診者への説明	
(1) 要精密検査となった場合には、必ず精密検査を受ける必要があることを明確に説明しましたか	100%
(2) 精密検査の方法について説明しましたか	95%
(3) 精密検査結果は市区町村等へ報告すること、また他の医療機関に精密検査を依頼した場合は、検診機関がその結果を共有することを説明しましたか	100%
(4) 検診の有効性（マンモグラフィ検診には死亡率減少効果があること）に加えて、がん検診で必ずがんを見つけられるわけではないこと（偽陰性）、がんがなくてもがん検診の結果が「陽性」となる場合もあること（偽陽性）など、がん検診の欠点について説明しましたか	100%
(5) 検診受診の継続（隔年）が重要であること、また、症状がある場合は医療機関の受診が重要であることを説明しましたか	100%
(6) 乳がんがわが国の女性におけるがん死亡の上位に位置することを説明しましたか	100%
2. 問診及び撮影の精度管理	
(1) 検診項目は、問診及び乳房エックス線検査（マンモグラフィ）としましたか	100%
(2) 問診記録は少なくとも5年間は保存しているか	100%
(3) 問診では現在の症状、月経及び妊娠等に関する事項、既往歴、家族歴、過去の受診状況等を聴取しましたか	100%
(4) 乳房エックス線装置の種類を仕様書に明記し、日本医学放射線学会の定める仕様基準 ^{注1} を満たしていましたか	90%
(5) 両側乳房について内外斜位方向撮影を行っていますか。また40歳以上50歳未満の受診者に対しては、内外斜位方向・頭尾方向の2方向を撮影していましたか	100%
(6) 乳房エックス線撮影における線量及び写真の画質について、日本乳がん検診精度管理中央機構（旧マンモグラフィ検診精度管理中央委員会）の行う施設画像評価を受け、AまたはBの評価を受けていますか	75%
(7) 撮影を行う撮影技師、医師は、乳房エックス線撮影、読影及び精度管理に関する基本講習プログラムに準じた講習会 ^{注2} を修了し、その評価試験でAまたはBの評価を受けていますか	90%
3. 乳房エックス線読影の精度管理	
(1) 読影は二重読影を行い、読影に従事する医師のうち少なくとも一人は乳房エックス線写真読影に関する適切な講習会 ^{注2} を修了し、その評価試験でAまたはBの評価を受けていますか	100%
(2) 二重読影の所見に応じて、過去に撮影した乳房エックス線写真と比較読影しましたか	90%
(3) 乳房エックス線画像は少なくとも5年間は保存していますか	100%
(4) 検診結果は少なくとも5年間は保存していますか	100%
4. システムとしての精度管理	
(1) 受診者への結果の通知・説明、またはそのための市区町村への結果報告は、遅くとも検診受診後4週間以内になされましたか	95%
(2) がん検診の結果及びそれに関わる情報について、市区町村や医師会等から求められた項目を全て報告しましたか	100%
(3) 精密検査方法及び、精密検査（治療）結果（内視鏡診断や生検結果、内視鏡治療または外科手術所見と病理組織検査結果など）について、市区町村や医師会から求められた項目の積極的な把握に努めましたか	90%
(4) 撮影や読影向上のための検討会や委員会（自施設以外の乳がん専門家 [*] を交えた会）を設置しているか。もしくは、市区町村や医師会等が設置した検討会や委員会に参加しましたか	75%
(5) 自施設の検診結果について、要精検率、精検受診率、がん発見率、陽性反応適中度等のプロセス指標値を把握しましたか	85%
(6) プロセス指標値やチェックリストの遵守状況に基づいて、自施設の精度管理状況を評価し、改善に向けた検討を行っていますか。あるいは、都道府県の生活習慣病検診等管理指導協議会、市区町村、医師会等から指導・助言等があった場合は、それを参考にして改善に努めましたか	70%

乳がん検診チェックリスト【市町村別結果一覧】集団検診

調査1 検診実施体制整備に関する調査（平成30年度実施体制）

【1】検診対象者の情報管理

	1	2	3	4	5	6	7	8	9	10	11	12	13	14	15	16	17	18	19	20	21	22	23	24	25	26	27	28	29	30	合計	
	村上市	関川村	粟島浦村	新発田市	阿賀野市	胎内市	聖籠町	五泉市	阿賀町	三条市	燕市	加茂市	田上町	弥彦村	長岡市	見附市	出雲崎町	小千谷市	魚沼市	南魚沼市	湯沢町	十日町市	津南町	柏崎市	刈羽村	上越市	妙高市	糸魚川市	佐渡市	新潟市		
問1-1	対象者全員の氏名を記載した名簿を、住民台帳などに基づいて作成しているか	○	○	-	○	○	○	○	○	○	○	○	○	○	○	○	○	○	○	○	○	○	○	○	○	○	○	○	○	○	○	29
問1-2	対象者全員に、個別に受診勧奨を行っているか	○	○	-	○	○	○	○	○	○	○	○	○	×	○	○	○	○	○	○	○	○	○	○	○	×	×	×	○	○	25	
問1-2-1*	受診勧奨を行った住民のうち未受診者全員に対し、再度の受診勧奨を個人毎(手紙・電話・訪問等)に行っているか	○	○	-	×	×	×	○	○	×	○	○	×	○	×	×	○	×	○	×	×	○	○	×	×	×	×	×	○	○	13	
問1-3	対象者数(推計でも可)を把握しているか	○	○	-	○	○	○	○	○	○	○	○	○	○	○	○	○	○	○	○	○	○	○	○	○	○	○	○	○	○	○	29

【2】受診者の情報管理

問2-1	個人別の受診(記録)台帳またはデータベースを作成しているか	○	○	-	○	○	○	○	○	○	○	○	○	○	○	○	○	○	○	○	○	○	○	○	○	○	○	○	○	○	○	29	
問2-2	過去5年間の受診歴を記録しているか	○	○	-	○	○	○	○	○	○	○	○	○	○	○	○	○	○	○	○	○	○	○	○	○	○	○	○	○	○	○	○	29

【3】受診者への説明、及び要精検者への説明

問3-1	受診勧奨時に、「検診機関用チェックリスト 1.受診者への説明」が全項目記載された資料を、全員に個別配布しているか	○	○	-	○	○	○	○	○	○	○	○	○	○	○	○	○	○	○	○	○	○	○	○	○	○	○	○	○	○	○	○	29
問3-2	要精検者全員に対し、受診可能な精密検査機関名(医療機関名)の一覧を提示しているか	○	○	-	○	○	○	○	×	○	×	○	○	×	×	○	○	○	○	○	○	○	○	○	○	○	○	○	○	○	○	○	25
問3-2-1*	上記[問3-2]の一覧に掲載したすべての精密検査機関には、あらかじめ精密検査結果の報告を依頼しているか	○	○	-	○	○	○	○	-	○	-	×	×	○	-	-	○	○	○	○	○	○	○	○	○	○	○	○	○	○	○	○	23

【4】精密検査結果の把握、精密検査未受診者の特定と受診勧奨

問4-1	精密検査方法、精密検査結果及び最終病理結果・病期を把握しているか	○	○	-	○	○	○	○	○	○	○	○	○	○	○	○	○	○	○	○	○	○	○	○	○	○	○	○	○	○	○	○	29	
問4-2	精密検査方法、精密検査結果及び最終病理結果・病期が不明の者については、本人もしくは精密検査機関への照会等により、結果を確認しているか	○	○	-	○	○	○	○	○	○	○	○	○	○	○	○	○	○	○	○	○	○	○	○	○	○	○	○	○	○	○	○	○	29
問4-3	個人毎の精密検査方法、精密検査結果及び最終病理結果・病期を、市区町村、検診機関(医療機関)、精密検査機関が共有しているか	○	○	-	○	○	○	○	○	○	○	○	○	○	○	○	○	○	○	○	○	○	○	○	○	○	○	○	○	○	○	○	○	29
問4-4	過去5年間の精密検査方法、精密検査結果及び最終病理結果・病期を記録しているか	○	○	-	○	○	○	○	○	○	○	○	○	○	○	○	○	○	○	○	○	○	○	○	○	○	○	○	○	○	○	○	○	29
問4-5	精密検査未受診と精密検査結果未把握を定義に従って区別し、精密検査未受診者を特定しているか	○	○	-	○	○	○	○	○	○	○	○	○	○	○	○	○	○	○	○	○	○	○	○	○	○	○	○	○	○	○	○	○	29
問4-6	精密検査未受診者に精密検査の受診勧奨を行っているか	○	○	-	○	○	○	○	○	○	○	○	○	○	○	○	○	○	○	○	○	○	○	○	○	○	○	○	○	○	○	○	○	29

【5】地域保健・健康増進事業報告

問5-1	がん検診結果や精密検査結果の最終報告(地域保健・健康増進事業報告)を行っているか	○	○	-	○	○	○	○	○	○	○	○	○	○	○	○	○	○	○	○	○	○	○	○	○	○	○	○	○	○	○	○	29	
問5-2	がん検診の結果について、地域保健・健康増進事業報告の全項目を計上できるよう、委託先に報告を求めているか	○	○	-	○	○	○	○	○	○	○	○	○	○	○	○	○	○	○	○	○	○	○	○	○	○	○	○	○	○	○	○	○	29
問5-3	委託先からの報告内容が地域保健・健康増進事業報告を網羅できていない場合、改善を求めているか	○	○	-	○	○	○	○	○	○	○	○	○	○	○	○	○	○	○	○	○	○	○	○	○	○	○	○	○	○	○	○	○	29
問5-4	精密検査結果について、地域保健・健康増進事業報告の全項目を計上できるよう、委託先に報告を求めているか	○	○	-	○	○	○	○	○	○	○	○	○	○	○	○	○	○	○	○	○	○	○	○	○	○	○	○	○	○	○	○	○	29
問5-5	委託先からの報告内容が地域保健・健康増進事業報告を網羅できていない場合、改善を求めているか	○	○	-	○	○	○	○	○	○	○	○	○	○	○	○	○	○	○	○	○	○	○	○	○	○	○	○	○	○	○	○	○	29

【6】検診機関(医療機関)の質の担保

問6-1	委託先検診機関(医療機関)を、仕様書の内容に基づいて選定しているか	×	○	-	○	○	○	○	○	○	○	○	○	○	○	○	○	○	○	○	○	○	○	○	○	○	○	○	○	○	○	○	○	28
問6-1-1*	仕様書の内容は、「仕様書に明記すべき必要最低限の精度管理項目」を満たしているか	×	○	-	○	×	○	○	○	×	×	○	○	○	○	○	○	○	○	○	○	○	○	○	○	○	○	○	○	○	○	○	×	24
問6-1-2*	検診終了後に、委託先検診機関(医療機関)で仕様書の内容が遵守されたことを確認しているか	×	○	-	○	×	○	○	○	○	○	○	×	○	○	○	○	○	○	○	○	○	○	○	○	○	○	○	○	○	○	○	○	26
問6-2	検診機関(医療機関)に精度管理評価を個別にフィードバックしているか	○	○	-	○	○	×	○	○	○	○	○	○	○	○	○	○	○	○	○	○	○	○	○	○	○	○	○	○	○	○	○	○	28
問6-2-1*	「検診機関用チェックリスト」の遵守状況をフィードバックしているか	○	○	-	○	○	×	○	○	○	○	○	○	○	○	○	○	○	○	○	○	○	○	○	○	○	○	○	○	○	○	○	○	28
問6-2-2*	検診機関(医療機関)毎のプロセス指標値を集計してフィードバックしているか	×	○	-	○	○	×	○	○	○	○	○	○	○	○	○	○	○	○	○	○	○	○	○	○	○	○	○	○	○	○	○	○	27
問6-2-3*	上記の結果をふまえ、課題のある検診機関(医療機関)に改善策をフィードバックしているか	×	○	-	○	○	×	○	○	○	○	○	○	○	○	○	×	○	○	○	○	○	○	○	○	○	○	○	○	○	○	○	○	26

合計(27項目)

*大項目(問1-2、問3-2、問6-1、問6-2)が×の場合、それぞれの小項目(問1-2-1、問3-2-1、問6-1-1、問6-1-2、問6-2-1等)は×です。

乳がん検診チェックリスト【市町村別結果一覧】集団検診

1	2	3	4	5	6	7	8	9	10	11	12	13	14	15	16	17	18	19	20	21	22	23	24	25	26	27	28	29	30	
村上市	関川村	粟島浦村	新発田市	阿賀野市	胎内市	聖籠町	五泉市	阿賀町	三条市	燕市	加茂市	田上町	弥彦村	長岡市	見附市	出雲崎町	小千谷市	魚沼市	南魚沼市	湯沢町	十日町市	津南町	柏崎市	刈羽村	上越市	妙高市	糸魚川市	佐渡市	新潟市	合計

調査2 精度管理指標把握に関する調査(平成28年度プロセス指標の集計)

【7】受診率の推計

問7-1	受診率を集計しているか	○	○	-	○	○	○	○	○	○	○	○	○	○	○	○	○	○	○	○	○	○	○	○	○	○	○	○	○	○	○	○	○	○	○	○	
問7-1-1*	受診率を年齢5歳階級別に集計しているか	○	○	-	○	○	○	○	○	○	○	○	○	○	○	○	○	○	○	○	○	○	○	○	○	○	○	○	○	○	○	○	○	○	○	○	
問7-1-2*	受診率を検診機関別に集計しているか	○	○	-	○	○	○	○	○	○	○	○	○	○	○	○	○	○	○	○	○	○	○	○	○	○	○	○	○	○	○	○	○	○	○	○	○
問7-1-3*	受診率を検診受診歴別に集計しているか	○	○	-	○	○	○	○	○	○	○	○	○	○	○	○	○	○	○	○	○	○	○	○	○	○	○	○	○	○	○	○	○	○	○	○	○

【9】要精検率の集計

問9-1	要精検率を集計しているか	○	○	-	○	○	○	○	○	○	○	○	○	○	○	○	○	○	○	○	○	○	○	○	○	○	○	○	○	○	○	○	○	○	○	○	
問9-1-1*	要精検率を年齢5歳階級別に集計しているか	○	○	-	○	○	○	○	○	○	○	○	○	○	○	○	○	○	○	○	○	○	○	○	○	○	○	○	○	○	○	○	○	○	○	○	○
問9-1-2*	要精検率を検診機関別に集計しているか	○	○	-	○	○	○	○	○	○	○	○	○	○	○	○	○	○	○	○	○	○	○	○	○	○	○	○	○	○	○	○	○	○	○	○	○
問9-1-3*	要精検率を検診受診歴別に集計しているか	○	○	-	○	○	○	○	○	○	○	○	○	○	○	○	○	○	○	○	○	○	○	○	○	○	○	○	○	○	○	○	○	○	○	○	○

【10】精検受診率、未受診率の集計

問10-1	精検受診率を集計しているか	○	○	-	○	○	○	○	○	○	○	○	○	○	○	○	○	○	○	○	○	○	○	○	○	○	○	○	○	○	○	○	○	○	○	○	
問10-1-1*	精検率を年齢5歳階級別に集計しているか	○	○	-	○	○	○	○	○	○	○	○	○	○	○	○	○	○	○	○	○	○	○	○	○	○	○	○	○	○	○	○	○	○	○	○	○
問10-1-2*	精検率を検診機関別に集計しているか	○	○	-	○	○	○	○	○	○	○	○	○	○	○	○	○	○	○	○	○	○	○	○	○	○	○	○	○	○	○	○	○	○	○	○	○
問10-1-3*	精検率を検診受診歴別に集計しているか	○	○	-	○	○	○	○	○	○	○	○	○	○	○	○	○	○	○	○	○	○	○	○	○	○	○	○	○	○	○	○	○	○	○	○	○
問10-2	精検未受診率を集計しているか	○	○	-	○	○	○	○	○	○	○	○	○	○	○	○	○	○	○	○	○	○	○	○	○	○	○	○	○	○	○	○	○	○	○	○	○

【11】がん発見率の集計

問11-1	がん発見率を集計しているか	○	○	-	○	○	○	○	○	○	○	○	○	○	○	○	○	○	○	○	○	○	○	○	○	○	○	○	○	○	○	○	○	○	○	○	
問11-1-1*	がん発見率を年齢5歳階級別に集計しているか	○	○	-	○	○	○	○	○	○	○	○	○	○	○	○	○	○	○	○	○	○	○	○	○	○	○	○	○	○	○	○	○	○	○	○	○
問11-1-2*	がん発見率を検診機関別に集計しているか	○	○	-	○	○	○	○	○	○	○	○	○	○	○	○	○	○	○	○	○	○	○	○	○	○	○	○	○	○	○	○	○	○	○	○	○
問11-1-3*	がん発見率を検診受診歴別に集計しているか	○	○	-	○	○	○	○	○	○	○	○	○	○	○	○	○	○	○	○	○	○	○	○	○	○	○	○	○	○	○	○	○	○	○	○	○
問11-1-4*	視触診を併用している場合、がん発見率を検診方法別(マンモグラフィ単独/マンモグラフィと視触診併用の別)に集計しているか	○	○	-	○	○	○	○	○	○	○	○	○	○	○	○	○	○	○	○	○	○	○	○	○	○	○	○	○	○	○	○	○	○	○	○	○

【12】陽性反応適中度の集計

問12-1	陽性反応適中度を集計しているか	○	○	-	○	○	○	○	○	○	○	○	○	○	○	○	○	○	○	○	○	○	○	○	○	○	○	○	○	○	○	○	○	○	○	○	
問12-1-1*	陽性反応適中度を年齢5歳階級別に集計しているか	○	○	-	○	○	○	○	○	○	○	○	○	○	○	○	○	○	○	○	○	○	○	○	○	○	○	○	○	○	○	○	○	○	○	○	○
問12-1-2*	陽性反応適中度を検診機関別に集計しているか	○	○	-	○	○	○	○	○	○	○	○	○	○	○	○	○	○	○	○	○	○	○	○	○	○	○	○	○	○	○	○	○	○	○	○	○
問12-1-3*	陽性反応適中度を検診受診歴別に集計しているか	○	○	-	○	○	○	○	○	○	○	○	○	○	○	○	○	○	○	○	○	○	○	○	○	○	○	○	○	○	○	○	○	○	○	○	○
問12-1-4*	視触診を併用している場合、陽性反応適中度を検診方法別(マンモグラフィ単独/マンモグラフィと視触診併用の別)に集計しているか	○	○	-	○	○	○	○	○	○	○	○	○	○	○	○	○	○	○	○	○	○	○	○	○	○	○	○	○	○	○	○	○	○	○	○	○

【13】早期がん割合の集計

問13-1	早期がん割合(原発性のがん数に対する早期がん数)を集計しているか	○	○	-	○	○	○	○	○	○	○	○	○	○	○	○	○	○	○	○	○	○	○	○	○	○	○	○	○	○	○	○	○	○	○	○	
問13-1-1*	早期がん割合を性別・年齢5歳階級別に集計しているか	○	○	-	○	○	○	○	○	○	○	○	○	○	○	○	○	○	○	○	○	○	○	○	○	○	○	○	○	○	○	○	○	○	○	○	○
問13-1-2*	早期がん割合を検診機関別に集計しているか	○	○	-	○	○	○	○	○	○	○	○	○	○	○	○	○	○	○	○	○	○	○	○	○	○	○	○	○	○	○	○	○	○	○	○	○
問13-1-3*	早期がん割合を検診受診歴別に集計しているか	○	○	-	○	○	○	○	○	○	○	○	○	○	○	○	○	○	○	○	○	○	○	○	○	○	○	○	○	○	○	○	○	○	○	○	○
問13-1-4*	視触診を併用している場合、早期がん割合を検診方法別(マンモグラフィ単独/マンモグラフィと視触診併用の別)に集計しているか	○	○	-	○	○	○	○	○	○	○	○	○	○	○	○	○	○	○	○	○	○	○	○	○	○	○	○	○	○	○	○	○	○	○	○	○

【14】粘膜炎がん、非浸潤がんの集計

問14-1	早期がんのうち、非浸潤がん数を別して集計しているか	○	○	-	○	○	○	○	○	○	○	○	○	○	○	○	○	○	○	○	○	○	○	○	○	○	○	○	○	○	○	○	○	○	○	○
-------	---------------------------	---	---	---	---	---	---	---	---	---	---	---	---	---	---	---	---	---	---	---	---	---	---	---	---	---	---	---	---	---	---	---	---	---	---	---

合計(29項目)

* 大項目(問7-1、問9-1、問10-1、問11-1等)が×の場合、それぞれの小項目(問7-1-1、問9-1-1、問10-1-1、問11-1-1等)は×です。

※問1-2-1、問3-2-1を除く
遵守されていない項目数

5	0	-	0	2	4	0	0	1	1	1	3	1	0	0	8	1	0	0	0	0	0	1	6	0	1	1	1	0	1						
---	---	---	---	---	---	---	---	---	---	---	---	---	---	---	---	---	---	---	---	---	---	---	---	---	---	---	---	---	---	--	--	--	--	--	--

乳がん検診チェックリスト【市町村別結果一覧】個別検診

調査1 検診実施体制整備に関する調査（平成30年度実施体制）

【1】検診対象者の情報管理

	1 村上市	2 関川村	3 粟島浦村	4 新発田市	5 阿賀野市	6 胎内市	7 聖籠町	8 五泉市	9 阿賀町	10 三条市	11 燕市	12 加茂市	13 田上町	14 弥彦村	15 長岡市	16 見附市	17 出雲崎町	18 小千谷市	19 魚沼市	20 南魚沼市	21 湯沢町	22 十日町市	23 津南町	24 柏崎市	25 刈羽村	26 上越市	27 妙高市	28 糸魚川市	29 佐渡市	30 新潟市	合計
問1-1	対象者全員の氏名を記載した名簿を、住民台帳などに基づいて作成しているか	○	○	-	-	○	-	-	○	○	-	○	-	-	-	○	○	-	-	-	-	-	-	○	-	-	-	○	○	○	13
問1-2	対象者全員に、個別に受診勧奨を行っているか	○	○	-	-	○	-	-	○	○	-	○	-	-	-	○	○	-	-	-	-	-	-	○	-	-	-	×	○	○	12
問1-2-1*	受診勧奨を行った住民のうち未受診者全員に対し、再度の受診勧奨を個人毎（手紙・電話・訪問等）に行っているか	×	○	-	-	×	-	-	○	○	-	○	-	-	-	×	×	○	-	-	-	-	-	×	-	-	-	×	×	○	6
問1-3	対象者数（推計でも可）を把握しているか	○	○	-	-	○	-	-	○	○	-	○	-	-	-	○	○	-	-	-	-	-	-	○	-	-	-	○	○	○	13

【2】受診者の情報管理

問2-1	個人別の受診（記録）台帳またはデータベースを作成しているか	○	○	-	-	○	-	-	○	○	-	○	-	-	-	○	○	○	-	-	-	-	-	○	-	-	-	○	○	○	13
問2-2	過去5年間の受診歴を記録しているか	○	○	-	-	○	-	-	○	○	-	×	-	-	-	○	○	○	-	-	-	-	-	○	-	-	-	○	○	○	12

【3】受診者への説明、及び要精検者への説明

問3-1	受診勧奨時に、「検診機関用チェックリスト 1.受診者への説明」が全項目記載された資料を、全員に個別配布しているか	○	○	-	-	○	-	-	○	○	-	○	-	-	-	○	×	○	-	-	-	-	-	○	-	-	-	×	○	×	10
問3-2	要精検者全員に対し、受診可能な精密検査機関名（医療機関名）の一覧を提示しているか	○	○	-	-	○	-	-	○	×	-	○	-	-	-	○	×	×	-	-	-	-	-	○	-	-	-	○	○	○	10
問3-2-1*	上記【問3-2】の一覧に掲載したすべての精密検査機関には、あらかじめ精密検査結果の報告を依頼しているか	○	○	-	-	○	-	-	○	○	-	○	-	-	-	○	-	-	-	-	-	-	-	○	-	-	-	○	○	○	10

【4】精密検査結果の把握、精密検査未受診者の特定と受診勧奨

問4-1	精密検査方法、精密検査結果及び最終病理結果・病期を把握しているか	○	○	-	-	○	-	-	○	○	-	○	-	-	-	○	○	○	-	-	-	-	-	○	-	-	-	○	○	○	13
問4-2	精密検査方法、精密検査結果及び最終病理結果・病期が不明の者については、本人もしくは精密検査機関への照会等により、結果を確認しているか	○	○	-	-	○	-	-	○	○	-	○	-	-	-	○	○	○	-	-	-	-	-	○	-	-	-	○	○	○	13
問4-3	個人毎の精密検査方法、精密検査結果及び最終病理結果・病期を、市区町村、検診機関（医療機関）、精密検査機関が共有しているか	○	○	-	-	○	-	-	○	○	-	○	-	-	-	○	×	○	-	-	-	-	-	○	-	-	-	○	○	○	12
問4-4	過去5年間の精密検査方法、精密検査結果及び最終病理結果・病期を記録しているか	○	○	-	-	○	-	-	○	○	-	×	-	-	-	○	○	○	-	-	-	-	-	○	-	-	-	○	○	○	12
問4-5	精密検査未受診と精密検査結果未把握を定義に従って区別し、精密検査未受診者を特定しているか	○	○	-	-	○	-	-	○	○	-	○	-	-	-	○	○	○	-	-	-	-	-	○	-	-	-	○	○	○	13
問4-6	精密検査未受診者に精密検査の受診勧奨を行っているか	○	○	-	-	○	-	-	○	○	-	○	-	-	-	○	○	○	-	-	-	-	-	○	-	-	-	○	○	○	13

【5】地域保健・健康増進事業報告

問5-1	がん検診結果や精密検査結果の最終報告（地域保健・健康増進事業報告）を行っているか	○	○	-	-	○	-	-	○	○	-	○	-	-	-	○	○	○	-	-	-	-	-	○	-	-	-	○	○	○	13
問5-2	がん検診の結果について、地域保健・健康増進事業報告の全項目を計上できるよう、委託先に報告を求めているか	○	○	-	-	○	-	-	○	○	-	○	-	-	-	○	○	○	-	-	-	-	-	○	-	-	-	○	○	○	13
問5-3	委託先からの報告内容が地域保健・健康増進事業報告を網羅できていない場合、改善を求めているか	○	○	-	-	○	-	-	○	○	-	○	-	-	-	○	○	○	-	-	-	-	-	○	-	-	-	○	○	○	13
問5-4	精密検査結果について、地域保健・健康増進事業報告の全項目を計上できるよう、委託先に報告を求めているか	○	○	-	-	○	-	-	○	○	-	○	-	-	-	○	○	○	-	-	-	-	-	○	-	-	-	○	○	○	13
問5-5	委託先からの報告内容が地域保健・健康増進事業報告を網羅できていない場合、改善を求めているか	○	○	-	-	○	-	-	○	○	-	○	-	-	-	○	○	○	-	-	-	-	-	○	-	-	-	○	○	○	13

【6】検診機関（医療機関）の質の担保

問6-1	委託先検診機関（医療機関）を、仕様書の内容に基づいて選定しているか	×	○	-	-	○	-	-	○	○	-	○	-	-	-	○	○	○	-	-	-	-	-	○	-	-	-	○	○	○	12
問6-1-1*	仕様書の内容は、「仕様書に明記すべき必要最低限の精度管理項目」を満たしているか	×	○	-	-	×	-	-	○	○	-	×	-	-	-	○	×	○	-	-	-	-	-	○	-	-	-	○	○	×	8
問6-1-2*	検診終了後に、委託先検診機関（医療機関）で仕様書の内容が遵守されたことを確認しているか	×	○	-	-	×	-	-	○	○	-	○	-	-	-	○	×	○	-	-	-	-	-	○	-	-	-	○	○	○	10
問6-2	検診機関（医療機関）に精度管理評価を個別にフィードバックしているか	○	○	-	-	×	-	-	○	○	-	○	-	-	-	×	×	×	-	-	-	-	-	○	-	-	-	○	○	○	9
問6-2-1*	「検診機関用チェックリスト」の遵守状況をフィードバックしているか	○	○	-	-	×	-	-	○	○	-	○	-	-	-	×	×	×	-	-	-	-	-	○	-	-	-	○	○	×	8
問6-2-2*	検診機関（医療機関）毎のプロセス指標値を集計してフィードバックしているか	×	○	-	-	×	-	-	○	○	-	○	-	-	-	×	×	×	-	-	-	-	-	○	-	-	-	○	○	○	8
問6-2-3*	上記の結果をふまえ、課題のある検診機関（医療機関）に改善策をフィードバックしているか	×	○	-	-	×	-	-	○	○	-	○	-	-	-	×	×	×	-	-	-	-	-	○	-	-	-	○	○	○	8

合計（27項目）

*大項目（問1-2、問3-2、問6-1、問6-2）が×の場合、それぞれの小項目（問1-2-1、問3-2-1、問6-1-1、問6-2-1等）は×です。

乳がん検診チェックリスト【市町村別結果一覧】個別検診

1	2	3	4	5	6	7	8	9	10	11	12	13	14	15	16	17	18	19	20	21	22	23	24	25	26	27	28	29	30	
村上市	関川村	栗島浦村	新発田市	阿賀野市	胎内市	聖籠町	五泉市	阿賀町	三条市	燕市	加茂市	田上町	弥彦村	長岡市	見附市	出雲崎町	小千谷市	魚沼市	南魚沼市	湯沢町	十日町市	津南町	柏崎市	刈羽村	上越市	妙高市	糸魚川市	佐渡市	新潟市	合計

調査2 精度管理指標把握に関する調査(平成28年度プロセス指標の集計)

【7】受診率の推計

問7-1	受診率を集計しているか	○	○	-	-	○	-	-	○	○	-	-	-	-	○	○	○	-	-	-	-	-	○	-	-	-	○	○	○	12	
問7-1-1*	受診率を年齢5歳階級別に集計しているか	○	○	-	-	○	-	-	○	○	-	-	-	-	○	○	○	-	-	-	-	-	○	-	-	-	○	○	○	12	
問7-1-2*	受診率を検診機関別に集計しているか	○	○	-	-	○	-	-	○	×	-	-	-	-	○	○	○	-	-	-	-	-	○	-	-	-	○	×	×	9	
問7-1-3*	受診率を検診受診歴別に集計しているか	○	○	-	-	○	-	-	○	○	-	-	-	-	○	○	○	-	-	-	-	-	-	×	-	-	-	○	○	○	11

【9】要精検率の集計

問9-1	要精検率を集計しているか	○	○	-	-	○	-	-	○	○	-	-	-	-	○	○	○	-	-	-	-	-	○	-	-	-	○	○	○	12	
問9-1-1*	要精検率を年齢5歳階級別に集計しているか	○	○	-	-	○	-	-	○	○	-	-	-	-	○	○	○	-	-	-	-	-	○	-	-	-	○	○	○	12	
問9-1-2*	要精検率を検診機関別に集計しているか	○	○	-	-	○	-	-	○	×	-	-	-	-	○	○	○	-	-	-	-	-	○	-	-	-	○	×	○	10	
問9-1-3*	要精検率を検診受診歴別に集計しているか	○	○	-	-	○	-	-	○	○	-	-	-	-	○	○	○	-	-	-	-	-	-	×	-	-	-	○	○	○	11

【10】精検受診率、未受診率の集計

問10-1	精検受診率を集計しているか	○	○	-	-	○	-	-	○	○	-	-	-	-	○	○	○	-	-	-	-	-	○	-	-	-	○	○	○	12	
問10-1-1*	精検率を年齢5歳階級別に集計しているか	○	○	-	-	○	-	-	○	○	-	-	-	-	○	○	○	-	-	-	-	-	○	-	-	-	○	○	○	12	
問10-1-2*	精検率を検診機関別に集計しているか	○	○	-	-	○	-	-	○	×	-	-	-	-	○	○	○	-	-	-	-	-	○	-	-	-	○	×	○	10	
問10-1-3*	精検率を検診受診歴別に集計しているか	○	○	-	-	○	-	-	○	○	-	-	-	-	○	○	○	-	-	-	-	-	-	×	-	-	-	○	○	○	11
問10-2	精検未受診率を集計しているか	○	○	-	-	○	-	-	○	○	-	-	-	-	○	○	○	-	-	-	-	-	○	-	-	-	○	○	○	12	

【11】がん発見率の集計

問11-1	がん発見率を集計しているか	○	○	-	-	○	-	-	○	○	-	-	-	-	○	○	○	-	-	-	-	-	○	-	-	-	○	○	○	12	
問11-1-1*	がん発見率を年齢5歳階級別に集計しているか	○	○	-	-	○	-	-	○	○	-	-	-	-	○	○	○	-	-	-	-	-	○	-	-	-	○	○	○	12	
問11-1-2*	がん発見率を検診機関別に集計しているか	○	○	-	-	○	-	-	○	×	-	-	-	-	○	○	○	-	-	-	-	-	○	-	-	-	○	×	○	10	
問11-1-3*	がん発見率を検診受診歴別に集計しているか	○	○	-	-	○	-	-	○	○	-	-	-	-	○	×	○	-	-	-	-	-	-	×	-	-	-	○	○	○	10
問11-1-4	視触診を併用している場合、がん発見率を検診方法別(マンモグラフィ単独/マンモグラフィと視触診併用の別)に集計しているか	○	○	-	-	○	-	-	○	○	-	-	-	-	○	○	○	-	-	-	-	-	○	-	-	-	○	○	○	12	

【12】陽性反応適中度の集計

問12-1	陽性反応適中度を集計しているか	○	○	-	-	○	-	-	○	○	-	-	-	-	○	○	○	-	-	-	-	-	○	-	-	-	○	○	○	12	
問12-1-1*	陽性反応適中度を年齢5歳階級別に集計しているか	○	○	-	-	○	-	-	○	○	-	-	-	-	○	○	○	-	-	-	-	-	○	-	-	-	○	○	○	12	
問12-1-2*	陽性反応適中度を検診機関別に集計しているか	○	○	-	-	○	-	-	○	×	-	-	-	-	○	×	○	-	-	-	-	-	○	-	-	-	○	×	○	9	
問12-1-3*	陽性反応適中度を検診受診歴別に集計しているか	○	○	-	-	○	-	-	○	○	-	-	-	-	○	○	○	-	-	-	-	-	-	×	-	-	-	○	○	○	11
問12-1-4	視触診を併用している場合、陽性反応適中度を検診方法別(マンモグラフィ単独/マンモグラフィと視触診併用の別)に集計しているか	○	○	-	-	○	-	-	○	○	-	-	-	-	○	○	○	-	-	-	-	-	○	-	-	-	○	○	○	12	

【13】早期がん割合の集計

問13-1	早期がん割合(原発性のがん数に対する早期がん数)を集計しているか	○	○	-	-	○	-	-	○	○	-	-	-	-	○	×	○	-	-	-	-	-	○	-	-	-	○	○	○	11	
問13-1-1*	早期がん割合を性別・年齢5歳階級別に集計しているか	○	○	-	-	○	-	-	○	○	-	-	-	-	○	×	○	-	-	-	-	-	○	-	-	-	○	○	○	11	
問13-1-2*	早期がん割合を検診機関別に集計しているか	○	○	-	-	○	-	-	○	×	-	-	-	-	×	×	○	-	-	-	-	-	○	-	-	-	○	×	○	8	
問13-1-3*	早期がん割合を検診受診歴別に集計しているか	○	○	-	-	○	-	-	○	○	-	-	-	-	○	×	○	-	-	-	-	-	-	×	-	-	-	○	○	○	10
問13-1-4	視触診を併用している場合、早期がん割合を検診方法別(マンモグラフィ単独/マンモグラフィと視触診併用の別)に集計しているか	○	○	-	-	○	-	-	○	○	-	-	-	-	○	×	○	-	-	-	-	-	○	-	-	-	○	○	○	11	

【14】粘膜内がん、非浸潤がんの集計

問14-1	早期がんのうち、非浸潤がん数を区別して集計しているか	○	○	-	-	○	-	-	○	○	-	-	-	-	○	×	○	-	-	-	-	-	○	-	-	-	○	○	○	11
-------	----------------------------	---	---	---	---	---	---	---	---	---	---	---	---	---	---	---	---	---	---	---	---	---	---	---	---	---	---	---	---	----

合計(29項目)

* 大項目(問7-1、問9-1、問10-1、問11-1等)が×の場合、それぞれの小項目(問7-1-1、問9-1-1、問10-1-1、問11-1-1等)は×です。

遵守されていない項目数
※問1-2-1、問3-2-1を除く

5	0	-	-	6	-	-	0	7	-	3	-	-	-	5	17	5	-	-	-	-	-	-	6	-	-	-	2	6	4
---	---	---	---	---	---	---	---	---	---	---	---	---	---	---	----	---	---	---	---	---	---	---	---	---	---	---	---	---	---

乳がん検診精度管理関連指標(H26-28・全年齢)

	H28	H27	H26	3年合計 受診者数	H28	H27	H26	3年合計 要精検者 数	H28	H27	H26	3年合計が ん発見	がん発見率 (H26-28)	陽性適中度 (H26-28)
	受診者数	受診者数	受診者数		要精検者数	要精検者数	要精検者数		がん発見数	がん発見数	がん発見数			
1 村上市	2,465	2,424	2,195	7,084	111	240	269	620	3	9	4	16	0.23	2.58
2 関川村	278	267	268	813	23	17	23	63	4	0	1	5	0.62	7.94
3 粟島浦村	0	86	0	86	0	7	0	7	0	0	0	0	0.00	0.00
4 新発田市	3,522	3,521	3,942	10,985	143	137	153	433	8	9	10	27	0.25	6.24
5 阿賀野市	1,315	1,347	1,221	3,883	82	76	72	230	5	6	8	19	0.49	8.26
6 胎内市	1,300	1,356	1,106	3,762	44	50	37	131	4	7	5	16	0.43	12.21
7 聖籠町	680	551	650	1,881	37	26	38	101	1	2	3	6	0.32	5.94
8 五泉市	2,335	2,728	2,140	7,203	134	177	139	450	2	9	5	16	0.22	3.56
9 阿賀町	556	554	577	1,687	34	30	32	96	1	5	0	6	0.36	6.25
10 三条市	3,247	3,297	3,226	9,770	158	269	225	652	8	8	5	21	0.21	3.22
11 燕市	2,837	2,767	2,381	7,985	140	161	159	460	8	11	9	28	0.35	6.09
12 加茂市	1,382	1,487	1,172	4,041	105	101	84	290	7	4	2	13	0.32	4.48
13 田上町	481	335	413	1,229	23	18	24	65	1	0	2	3	0.24	4.62
14 弥彦村	336	321	240	897	28	26	11	65	1	1	0	2	0.22	3.08
15 長岡市	6,522	6,986	6,068	19,576	411	455	346	1,212	17	14	8	39	0.20	3.22
16 見附市	1,303	1,456	1,288	4,047	111	147	124	382	10	3	5	18	0.44	4.71
17 出雲崎町	175	157	189	521	8	11	15	34	0	0	0	0	0.00	0.00
18 小千谷市	1,789	1,714	1,749	5,252	99	82	61	242	8	2	3	13	0.25	5.37
19 魚沼市	1,914	1,783	1,698	5,395	131	137	115	383	2	5	6	13	0.24	3.39
20 南魚沼市	2,456	2,203	2,114	6,773	154	207	150	511	8	7	5	20	0.30	3.91
21 湯沢町	235	274	222	731	21	22	22	65	0	0	1	1	0.14	1.54
22 十日町市	2,316	2,579	2,023	6,918	163	179	136	478	5	6	7	18	0.26	3.77
23 津南町	447	422	375	1,244	15	26	27	68	0	3	0	3	0.24	4.41
24 柏崎市	2,395	2,409	3,382	8,186	87	97	162	346	11	8	10	29	0.35	8.38
25 刈羽村	150	157	126	433	8	14	11	33	0	1	1	2	0.46	6.06
26 上越市	4,944	4,999	4,359	14,302	331	326	293	950	15	16	14	45	0.31	4.74
27 妙高市	1,161	1,314	1,089	3,564	83	83	74	240	1	6	3	10	0.28	4.17
28 糸魚川市	2,593	2,614	2,324	7,531	185	173	196	554	4	9	4	17	0.23	3.07
29 佐渡市	2,261	2,242	2,024	6,527	114	126	95	335	8	13	3	24	0.37	7.16
30 新潟市	17,987	18,921	19,211	56,119	1,076	1,277	1,271	3,624	82	76	76	234	0.42	6.46
合計	69,382	71,271	67,772	208,425	4,059	4,697	4,364	13,120	224	240	200	664	0.29	5.06