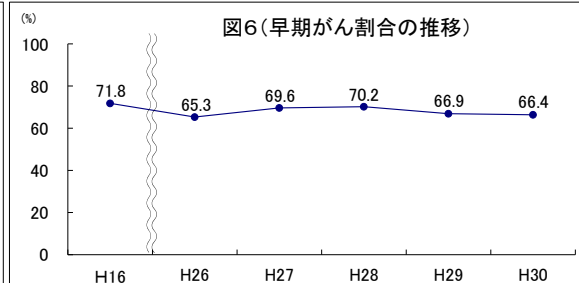
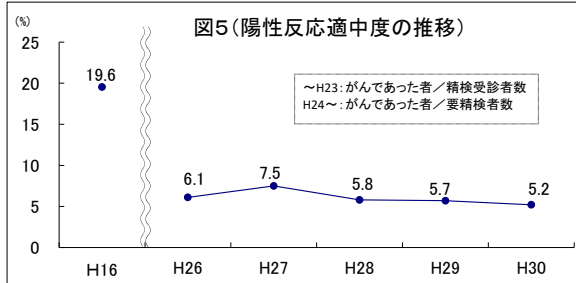
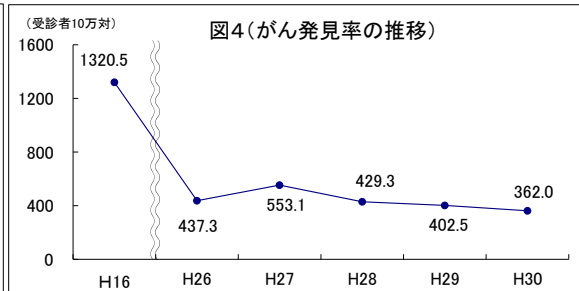
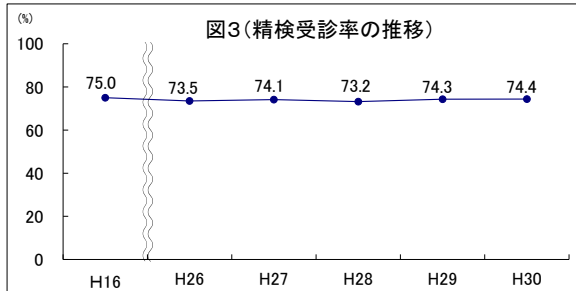
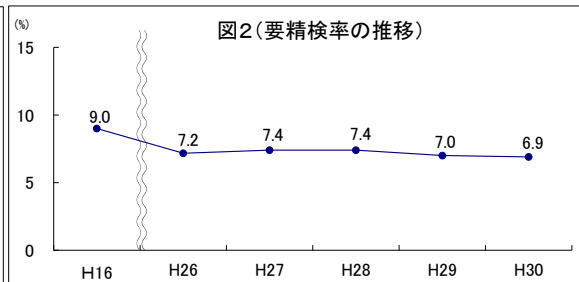
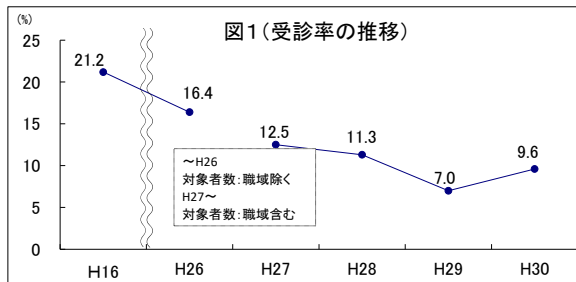


6 前立腺がん検診(参考)

前立腺がん検診結果の推移

	H16	H26	H27	H28	H29	H30
対象者数	84,992	200,886	276,191	311,239	505,832	367,920
受診者数	18,023	32,928	34,535	35,171	35,280	35,359
受診率 (%)	21.2	16.4	12.5	11.3	7.0	9.6
受市 診部 状・ 況町 村部 別						
市部対象者数	62,900	189,293	260,236	297,604	485,748	344,311
市部受診者数	13,226	30,967	32,558	33,104	33,236	33,343
受診率 (%)	21.0	16.4	12.5	11.1	6.8	9.7
町村部対象者数	22,092	11,593	15,955	13,635	20,084	23,609
町村部受診者数	4,797	1,961	1,977	2,067	2,044	2,016
受診率 (%)	21.7	16.9	12.4	15.2	10.2	8.5
要精検者数	1,622	2,361	2,545	2,605	2,473	2,453
要精検率 (%)	9.0	7.2	7.4	7.4	7.0	6.9
精検受診者数	1,217	1,736	1,887	1,907	1,838	1,826
精検受診率 (%)	75.0	73.5	74.1	73.2	74.3	74.4
がんであった者	238	144	191	151	142	128
がん発見率(受診者10万人対)	1320.5	437.3	553.1	429.3	402.5	362.0
早期がん割合 (%)	71.8	65.3	69.6	70.2	66.9	66.4
陽性反応適中度 (%)	19.6	6.1	7.5	5.8	5.7	5.2
がんの疑いのある者	293	612	692	693	680	628
精検未受診者	405	624	658	698	635	627
精検結果未把握	128	97	104	86	124	66



データ出典：新潟県『前立腺がん検診結果報告』

注1) 報告市町村単位は、原則として毎年4月1日現在の市町村（年度中に合併した場合などを除く）