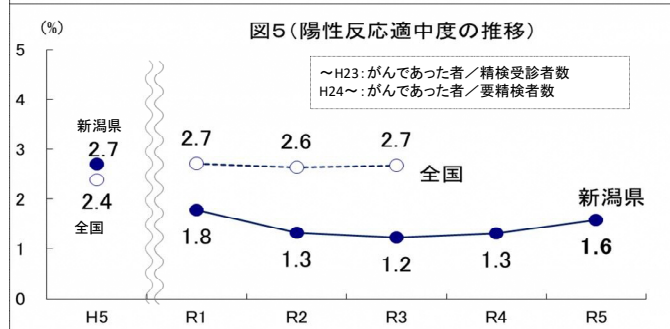
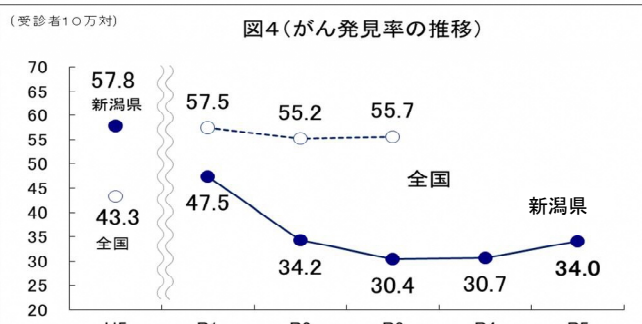
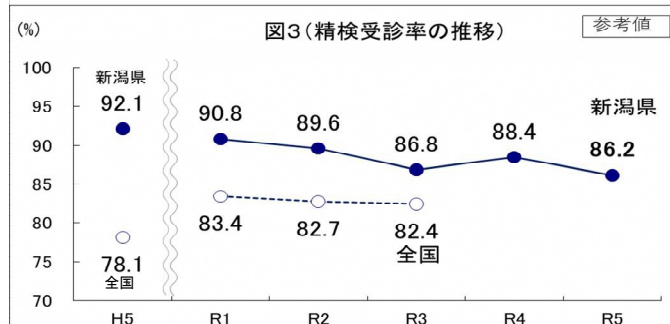
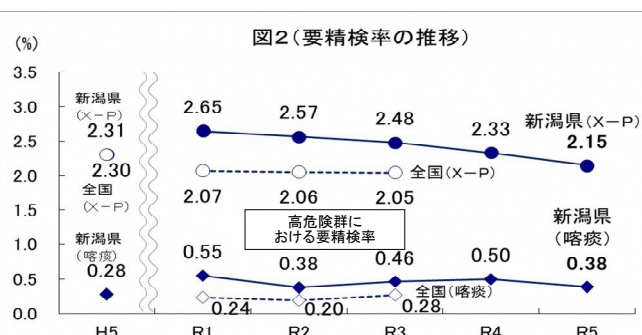
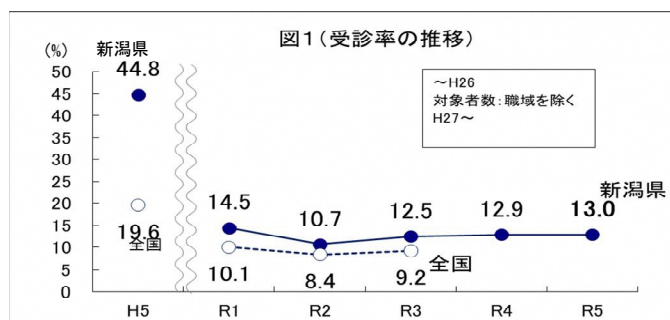


3 肺がん検診 肺がん検診結果の推移

		H5	R1	R2	R3	R4	R5
市部・ 受診村 状況別	対象者数	787,512	1,454,277	1,448,936	1,443,912	1,436,819	1,430,523
	受診者数	352,775	210,562	154,773	180,648	185,482	185,313
	受診率 (%)	44.8	14.5	10.7	12.5	12.9	13.0
	市部対象者数	498,225	1,400,107	1,397,068	1,392,283	1,386,252	1,380,147
	市部受診者数	167,088	199,663	145,531	170,879	175,682	175,804
	市部受診率 (%)	33.5	14.3	10.4	12.3	12.7	12.7
胸部 X 線 検査	町村部対象者数	289,287	52,170	51,868	51,629	50,983	50,376
	町村部受診者数	185,687	10,899	9,242	9,769	9,800	9,509
	町村部受診率 (%)	64.2	20.9	17.8	18.9	19.2	18.9
	精検受診率 (%)	91.7	90.6	88.0	88.9	87.0	87.0
喀痰 細胞診※	対象者数 (高危険群)	43,397	32,068	20,458	23,128	22,783	23,151
	探検者数 (高危険群)	21,144	4,024	2,729	2,815	2,807	2,627
	探検率 (%)	48.7	12.5	13.3	12.2	12.3	11.3
	要精検者数 (高危険群)	60	22	11	13	14	10
	要精検率 (%) [高危険群における要精検率]	0.28	0.55	0.38	0.46	0.50	0.38
	精検受診者数 (高危険群)	19	8	8	9	9	9
がん 発見 方法別	精検受診率 (%)	86.4	72.7	61.5	64.3	90.0	90.0
	がんであった者	204	100	53	55	57	63
	X 線	178	98	50	54	56	63
	喀痰	20	0	2	0	1	0
がん 発見 方法別	X 線+喀痰	6	299	1	1	0	0
	がん発見率 (受診者 10 万人対)	57.8	47.5	34.2	30.4	30.7	34.0
	一般群	33.6	25.2	28.7	25.2	20.4	25.6
がん 発見 方法別	高危険群	229.7	83.5	149.5	83.5	86.3	78.9
	がんの疑いのある者	83	379	240	292	260	271
がん 発見 方法別	精検結果不明者	387	51	43	57	38	36
	精検未受診者	277	465	374	533	463	516

※R1年度より、高危険群の対象者から、「最近 6 ヶ月以内に血痰のあった者」を除いている。



データ出典: 新潟県『胸部検診結果報告』

厚生労働省『地域保健・老人保健事業報告』(～H19年度)
厚生労働省『地域保健・健康増進事業報告』(H20年度～)

注1) 報告市町村単位は、原則として毎年4月1日現在の市町村(年度中に合併した場合などを除く)
注2) 精検受診率(全国)の算出方法について

精検受診率(全国) = (要精検者数 - 未把握者数 - 未受診者数) / 要精検者数 × 100

注3) 新潟県の要精検(X線判定)の扱いについて
新潟県における要精検には、D及びEと判定されたものを含む。
なお、地域保健・健康増進事業報告上の要精検は、E判定のみであり、Dと判定されたものは含まない。

注4) 新潟県の要精検者数について、X線と喀痰のいずれも要精検であった者の実数が不明のため、参考値として下記の通り扱った。
要精検者数 = X線要精検者数 + 喀痰要精検者数
精検受診者数 = 要精検者数 - (精検結果不明者数 + 未受診者数)
陽性反応適中度 = がんであった者 / 要精検者数 (H24～)
(～H23: がんであった者 / 精検受診者数)