

2 子宮頸がん検診 子宮頸がん検診結果の推移

	H 5	R 1	R 2	R 3	R 4	R 5
対象者数	570,000	977,669	968,699	960,010	950,393	940,860
受診者数 (受診率算定に用いる受診者数)	101,435	69,212 (127,132)	57,954 (118,882)	64,504 (116,446)	59,479 (117,007)	61,116 (115,164)
受診率(%)	17.8	13.0	12.3	12.1	12.3	12.2
市部・町村部別受診状況						
市部対象者数	370,172	944,204	935,667	927,265	918,208	909,275
市部受診者数〔当年度〕 (受診率算定に用いる受診者数)	55,139	65,953 (121,584)	55,298 (113,667)	61,763 (111,452)	56,709 (111,899)	58,626 (110,467)
受診率(%)	14.9	12.9	12.1	12.0	12.2	12.1
町村部対象者数	199,828	33,465	33,032	32,745	32,185	31,585
町村部受診者数〔当年度〕 (受診率算定に用いる受診者数)	46,296	3,259 (5,548)	2,656 (5,215)	2,741 (4,994)	2,770 (5,108)	2,490 (4,697)
受診率(%)	23.2	16.6	15.8	15.3	15.5	14.9
要精検者数	342	1,388	1,121	1,113	977	1,006
要精検率(%)	0.3	2.0	1.9	1.7	1.6	1.6
精検受診者数	335	1,198	965	938	775	766
精検受診率(%)	98.0	86.3	86.1	84.3	79.3	76.1
がんであった者	72	9	10	7	4	14
がん発見率(受診者10万対) 陽性反応適中度(%)	71.0	13.0	17.3	10.9	6.7	22.9
異形成の者	101					
LSIL(CIN1)	(54)	(300)	(220)	(244)	(185)	(193)
HSIL(CIN2,3,2と3の区別できない者)	(94)	(187)	(147)	(177)	(117)	(120)
精検未受診者	26	190	156	175	203	240
精検結果未把握	7	55	47	43	16	36

※報告市町村単位は、原則として毎年4月1日現在市町村。(年度前半の合併の場合など一部を除く)

※H17年度より、受診間隔が2年に1回となった。

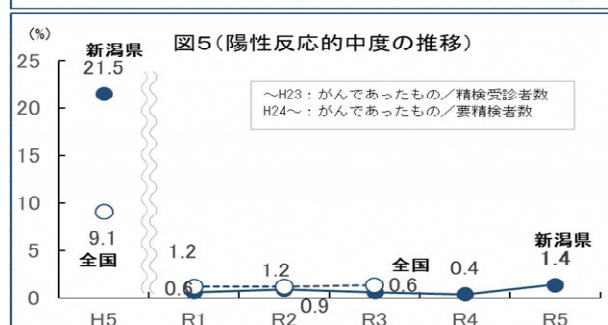
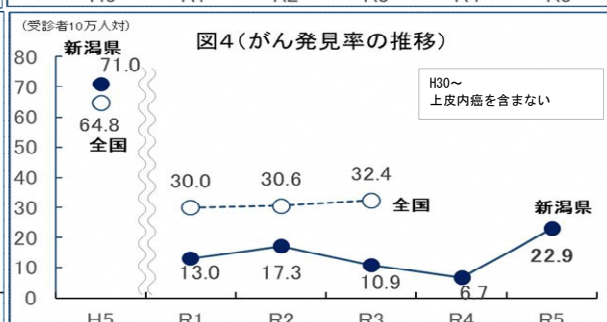
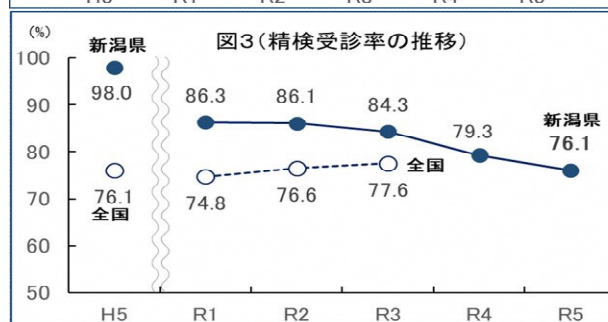
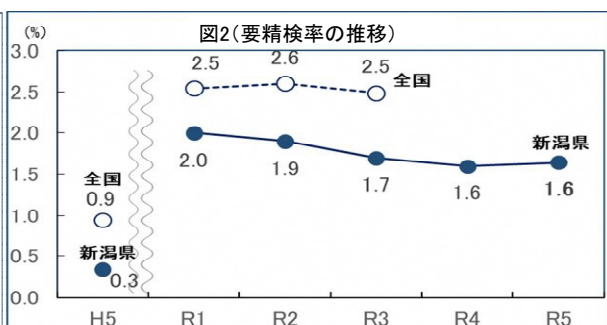
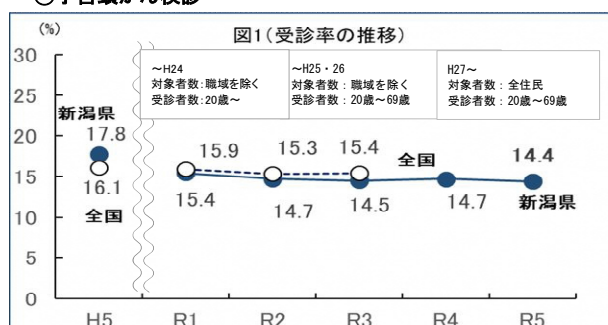
※受診者数の()内の数値は、受診率算定に用いた受診者数。

H17以降：受診率＝(当該年度受診者数＋前年度受診者数－2年連続受診者数)÷対象者数×100

※対象者数は、受診間隔を年1回とした場合の人数である。

※H30年度より、「子宮頸癌取扱規程第4版」に基づき組織学的分類が変更され、「がんであった者」に上皮内がんを含まない。

○子宮頸がん検診



注1) 県の数値：新潟県「子宮がん検診結果報告」

注2) 国の数値：厚生労働省『地域保健・老人保健事業報告』(～H19年度)

『地域保健・健康増進事業報告』(H20年度～)

を基に健康づくり支援課が算出