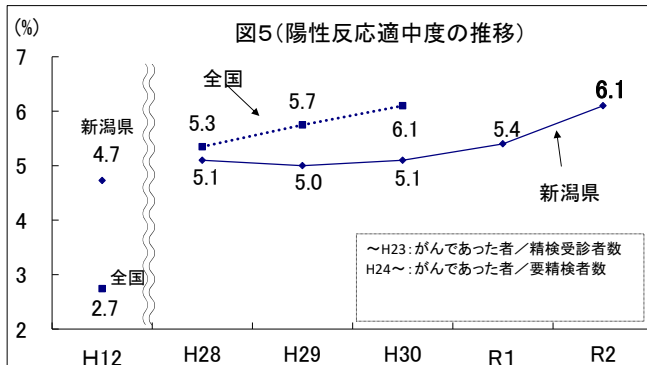
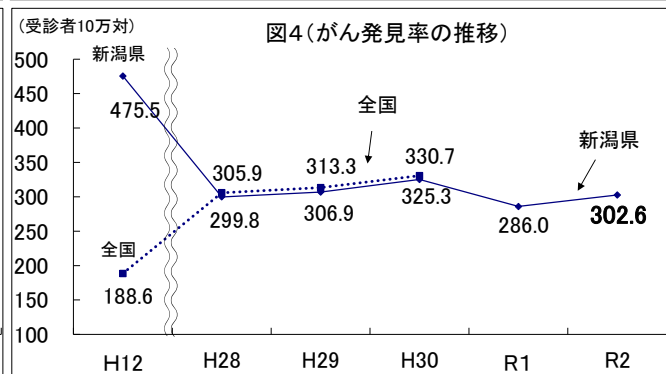
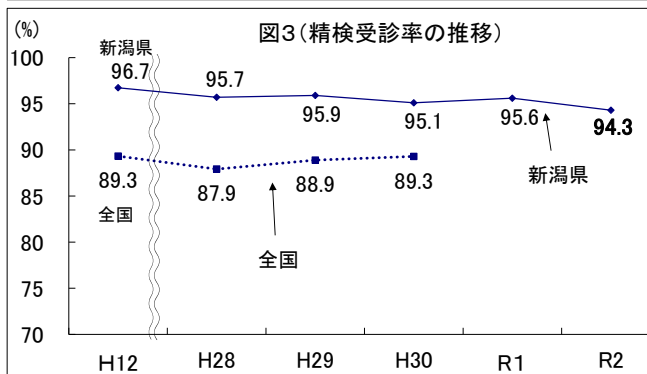
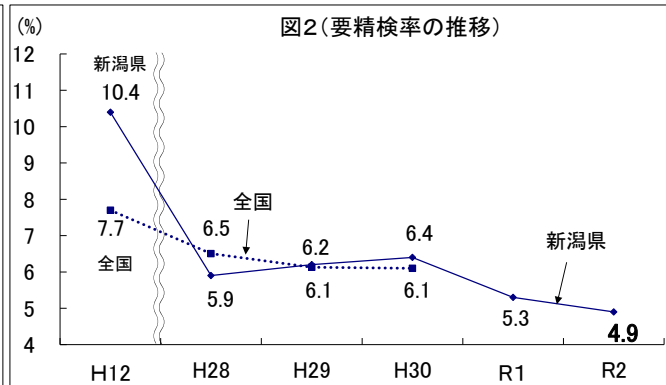
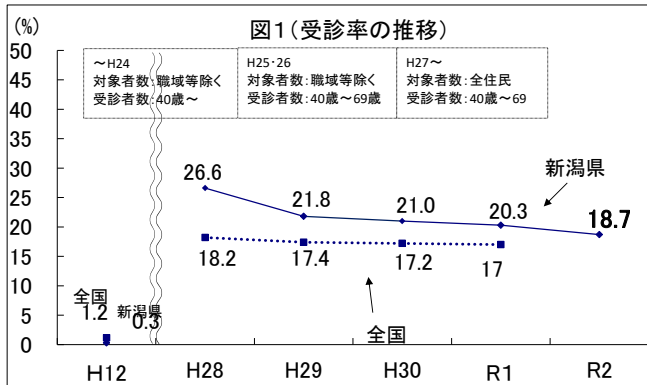


4 乳がん検診 乳がん検診結果の推移

		H12	H28	H29	H30	R1	R2
マンモグラフィ併用方式	対象者数	525,267	699,999	773,291	773,028	770,805	768,108
	受診者数〔当年度〕 (受診率算定に用いる受診者数)	1,472	69,382	68,101	65,787	66,426	54,201
	受診率(%)	0.3	19.3	17.1	16.7	16.4	15.1
	市部対象者数	351,969	672,689	745,326	745,341	743,394	740,857
	市部受診者数〔当年度〕 (受診率算定に用いる受診者数)	データなし	66,044	64,893	62,668	63,353	51,384
	市部受診率(%)	-	19.1	16.9	16.4	16.2	14.9
	町村部対象者数	173,298	27,310	27,965	27,687	27,411	27,251
	町村部受診者数〔当年度〕 (受診率算定に用いる受診者数)	データなし	3,338	3,208	3,119	3,073	2,817
	町村部受診率(%)	-	22.9	22.7	22.4	22.0	20.9
	要精検者数	153	4,059	4,208	4,237	3,531	2,678
	要精検率(%)	10.4	5.9	6.2	6.4	5.3	4.9
	精検受診者数	148	3,886	4,034	4,028	3,376	2,526
	精検受診率(%)	96.7	95.7	95.9	95.1	95.6	94.3
	がんであった者	7	208	209	214	190	164
	がん発見率(受診者10万対)	475.5	299.8	306.9	325.3	286.0	302.6
	陽性反応適中度(%)	4.7	5.1	5.0	5.1	5.4	6.1
	精検未受診者	データなし	173	174	209	155	152
	精検結果未把握	データなし	46	29	27	13	4



データ出典：新潟県『乳がん検診結果報告』
厚生労働省『地域保健・老人保健事業報告』（～H19年度）
厚生労働省『地域保健・健康増進事業報告』（H20年度～）

注1）報告市町村単位は原則として毎年4月1日現在の市町村（年度中に合併した場合などを除く）

注2）精検受診率（全国）の算出方法について
精検受診率（全国）＝（要精検者数－未把握者数－未受診者数）
／要精検者数×100

注3）乳がん検診は、平成17年度から原則として受診間隔が2年に1回となった。
検診項目は、平成17年度から平成27年度まで「視触診及びマンモグラフィ併用」、
平成28年度以降は「マンモグラフィ」検診となった。
受診率（H17年度以降）＝（当該年度受診者数＋前年度受診者数－2年連続
受診者数）／対象者数×100

※ 表中の受診者数（）内の数は、
（当該年度受診者＋前年度受診者－2年連続受診者数）を表す。

<受診者の考え方>

平成27年度までの受診者について、次のとおり計上している。平成28年度以降は、新潟県及び全国においてマンモグラフィ受診者を計上。

新潟県 → マンモグラフィを受診した者（マンモグラフィのみ、視触診及びマンモグラフィ併用、マンモグラフィ及びその他）

全国 → 視触診及びマンモグラフィ併用検診を受診した者