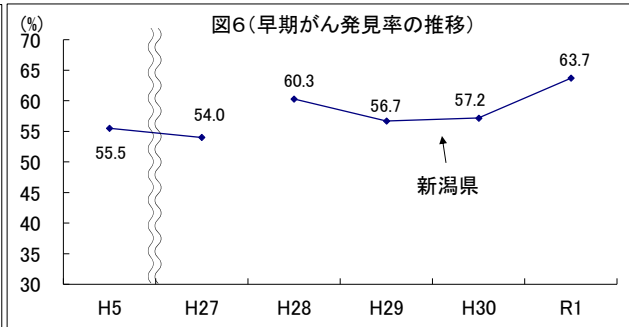
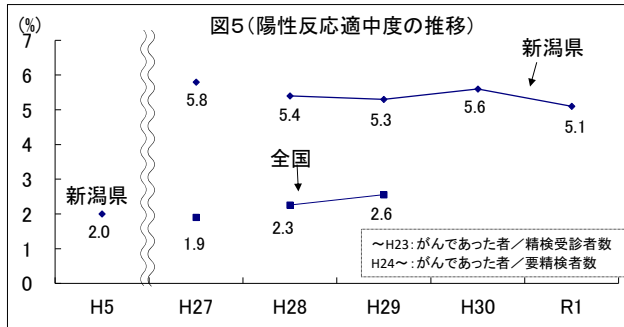
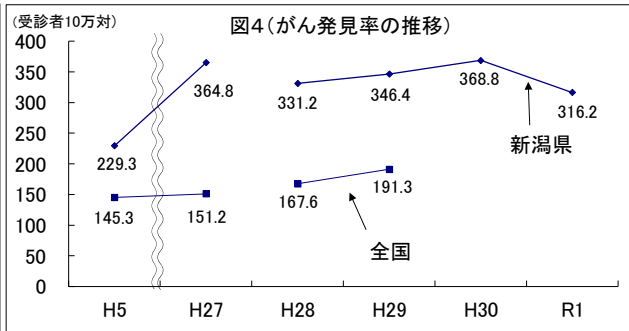
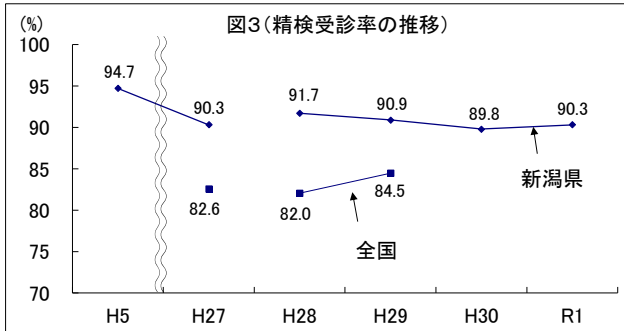
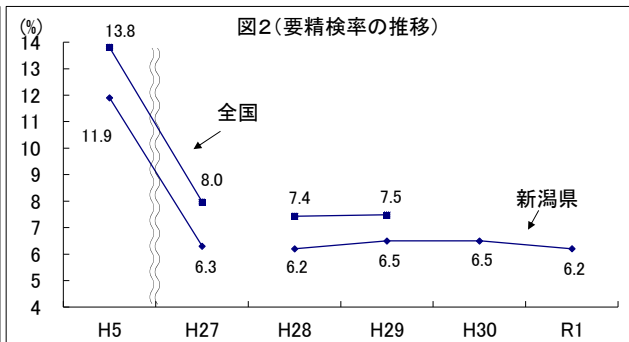
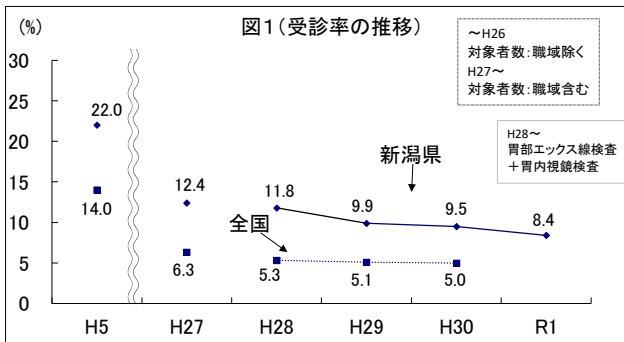


1 胃がん検診 胃がん検診結果の推移

	H5	H27	H28	H29	H30	R1	
対象者数	787,512	1,231,560	1,264,086	1,454,475	1,454,912	1,452,277	
受診者数	173,555	152,693	149,161	144,038	138,847	122,058	
受診率 (%)	22.0	12.4	11.8	9.9	9.5	8.4	
市部・町村別 受診状況	市部対象者数	498,225	1,185,190	1,212,663	1,401,499	1,402,287	1,400,107
	市部受診者数	83,793	146,419	143,160	138,339	133,427	116,866
	受診率 (%)	16.8	12.4	11.8	9.9	9.5	8.3
	町村部対象者数	289,287	46,370	51,423	52,976	52,625	52,170
町村部受診者数	89,762	6,274	6,001	5,699	5,420	5,192	
受診率 (%)	31.0	13.5	11.7	10.8	10.3	10.0	
要精検者数	20,682	9,557	9,219	9,390	9,069	7,587	
要精検率 (%)	11.9	6.3	6.2	6.5	6.5	6.2	
精検受診者数	19,582	8,633	8,451	8,534	8,145	6,854	
精検受診率 (%)	94.7	90.3	91.7	90.9	89.8	90.3	
がんであった者	がん発見数 (受診者10万対)	398	557	494	499	512	386
	がん発見率 (%)	229.3	364.8	331.2	346.4	368.8	316.2
	早期がん割合 (%)	55.5	54.0	60.3	56.7	57.2	63.7
陽性反応適中度 (%)	2.0	5.8	5.4	5.3	5.6	5.1	
がんの疑いのある者	57	20	19	26	33	24	
実施市町村数	17/112	4/30	3/30	5/30	5/30	5/30	
施設受診者数 (再掲)	15,697	58,592	58,761	58,481	57,683	43,396	
施設受診者率 (%)	9.0	38.4	39.4	40.6	41.5	35.6	
要精検率 (%)	12.2	6.9	6.1	5.9	5.9	5.9	
精検受診率 (%)	82.4	90.1	93.3	91.2	96.9	96.9	
施設がん発見数	37	366	319	293	332	219	
施設がん発見率 (受診者10万対)	235.7	624.7	542.9	501.0	575.6	504.7	
早期がん割合 (%)	43.2	53.3	56.4	50.9	56.3	67.6	

※早期がん割合：発見された胃がん全体に占める早期がんの割合。
報告市町村単位は原則毎年度4月1日現在の市町村。(年度前半合併など一部を除く)



データ出典：新潟県『胃がん検診結果報告』、厚生労働省『地域保健・老人保健事業報告』(～H19年度)、厚生労働省『地域保健・健康増進事業報告』(H20年度～)

注1) 報告市町村単位は、原則として毎年4月1日現在の市町村(年度中に合併した場合などを除く)

注2) 精検受診率(全国)の算出方法について

精検受診率(全国) = (要精検者数 - 未把握者数 - 未受診者数) / 要精検者数 × 100