

# 「要介護者口腔保健・医療・ケアに関する関係者アンケート調査」結果

## 要介護者歯科保健医療の現状

- 要介護者の9割が歯科治療・口腔ケアが必要  
→しかし、4人に1人しか治療等を受けていない
- 在宅歯科診療の割合は、在宅で約3割、施設で約2割と低い

そこで

## 調査のねらい

在宅歯科保健医療推進のための体制づくりや多職種連携を促進するための基礎資料とする

[調査時期及び対象]

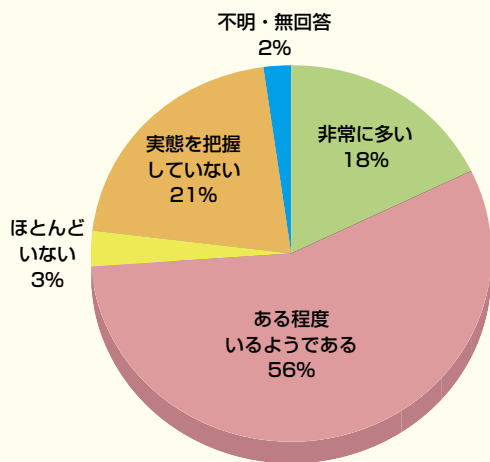
平成27年2月、新潟県内の介護サービス事業所・施設等を対象に実施

(1,648/2,441 (回収率67.5%))

結果

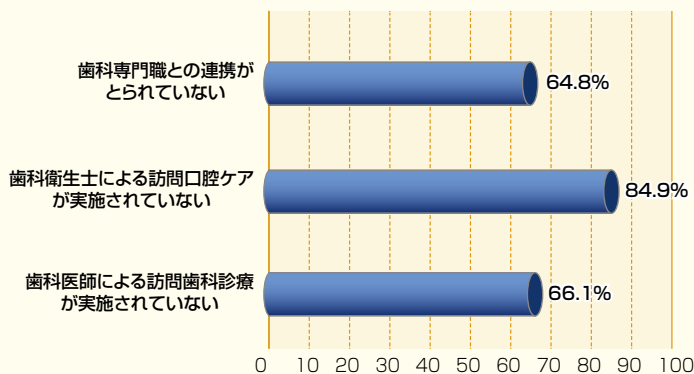
## 要約

口腔に問題のある要介護高齢者はどの程度いるか



3/4は、口腔に問題のある要介護高齢者がいるとの認識はあるが、一方で、2割は実態を把握していない

介護職員から見た歯科との連携状況



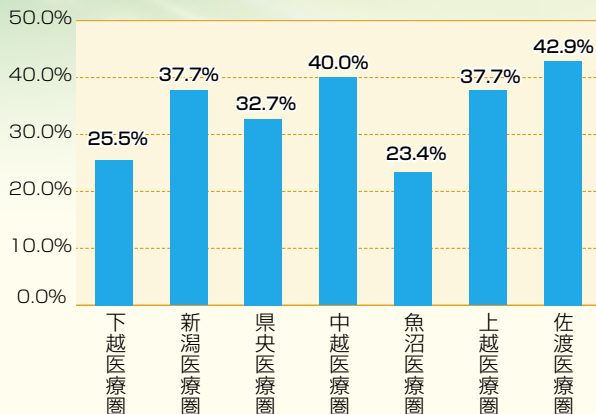
調査結果から見てきた課題

- ① 実態・ニーズ把握の不足
- ② 歯科専門職との連携が不十分

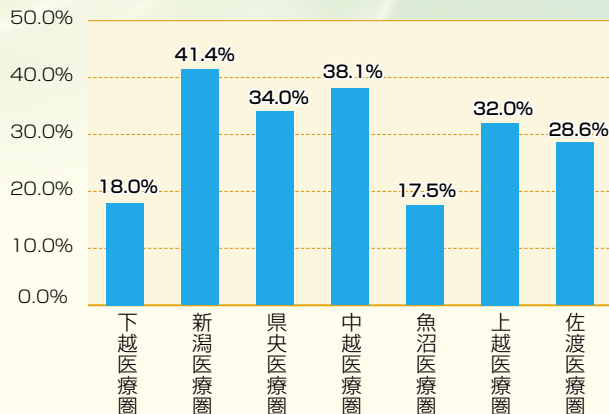
## 歯科専門職との連携に地域較差

医療圏が異なることで、歯科専門職との連携状況や訪問歯科診療の実施状況に差が見られた。

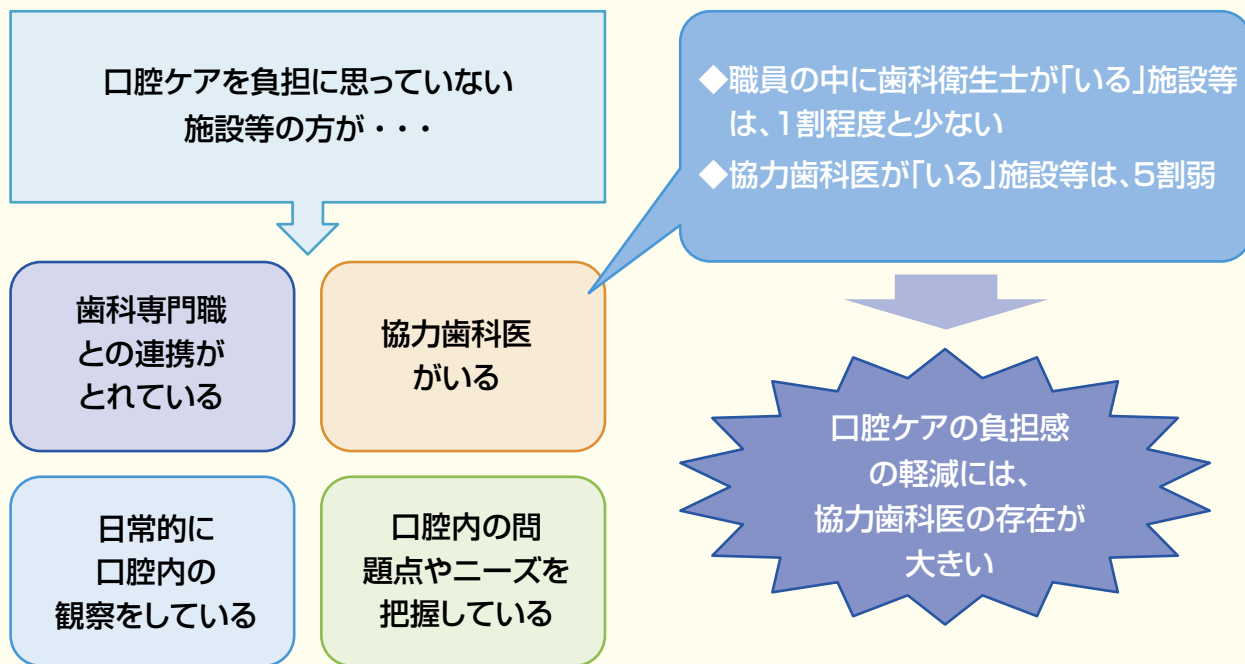
歯科専門職との連携  
(とっている又は概ねとっている)



歯科医師による訪問歯科診療に関する認識  
(十分又はかなり実施されている)



## 口腔ケアの負担感との関連



## 新潟県・新潟県歯科医師会

【問い合わせ先】

新潟県福祉保健部健康対策課  
〒 950-8570 新潟市中央区新光町 4 番地 1  
TEL 025-280-5934

(一社) 新潟県歯科医師会  
〒 950-0982 新潟市中央区堀之内南 3-8-13  
TEL 025-283-3030

※「要介護者口腔保健・医療・ケアに関する関係者アンケート調査」結果の詳細は、新潟県のホームページに掲載しています。アドレス (<http://www.pref.niigata.lg.jp/kenko/1356837421715.html>)