

平成 28 年
新潟県歯科医療機能連携実態調査報告

平成 29 年 7 月
新潟県福祉保健部
新潟県歯科医師会

目 次

第 1 章 調査の概要

1	目的	1
2	実施主体	1
3	調査対象	1
4	調査時期	1
5	調査方法	1
6	調査項目	1
7	調査票回収数（率）	1
8	集計方法及び本調査結果利用上の留意点	2
	調査票の様式	4

第 2 章 調査結果の概要

1	在宅医療サービス・介護保険サービスへの対応	6
2	歯科訪問診療（在宅）の実施状況	7
3	歯科訪問診療（施設）の実施状況	8
4	訪問歯科衛生指導の実施状況	9
5	居宅療養管理指導（歯科医師による）の実施状況	10
6	居宅療養管理指導（歯科衛生士による）の実施状況	11
7	考察	13

第 3 章 結果集計表

表 1－1	在宅歯科医療サービス、介護保険サービスへの対応	14
表 1－2	歯科訪問診療（在宅）の実施状況	15
表 1－3	歯科訪問診療（施設）の実施状況	16
表 1－4	訪問歯科衛生指導の実施状況	17
表 1－5	居宅療養管理指導（歯科医師による）の実施状況	18
表 1－6	居宅療養管理指導（歯科衛生士による）の実施状況	19
表 1－7	在宅歯科医療サービス（歯科衛生士による）の実施状況	20
表 2	結果の公表の可否	21

第 1 章 調査の概要

1 目的

本県における歯科診療所の訪問歯科診療等の実施状況を把握し、地域における在宅歯科医療の充実を図るための基礎資料を得ることを目的とする。

2 実施主体

新潟県、新潟県歯科医師会

3 調査対象

平成 28 年 4 月 1 日現在で開設されている県内全ての歯科診療所を対象とした。

・対象施設数：1,167 診療所

4 調査時期

平成 28 年 7 月～8 月

5 調査方法

郵送法による配布・回収

なお、新潟県歯科医師会会員に対しては、県歯科医師会を通じて配布・回収した。

6 調査項目（様式 p4, 5）

在宅歯科医療サービスの実施状況、歯科訪問診療の実施状況、訪問歯科衛生指導の実施状況、居宅療養管理指導の実施状況等（平成28年 7 月の 1 か月の状況を調査）

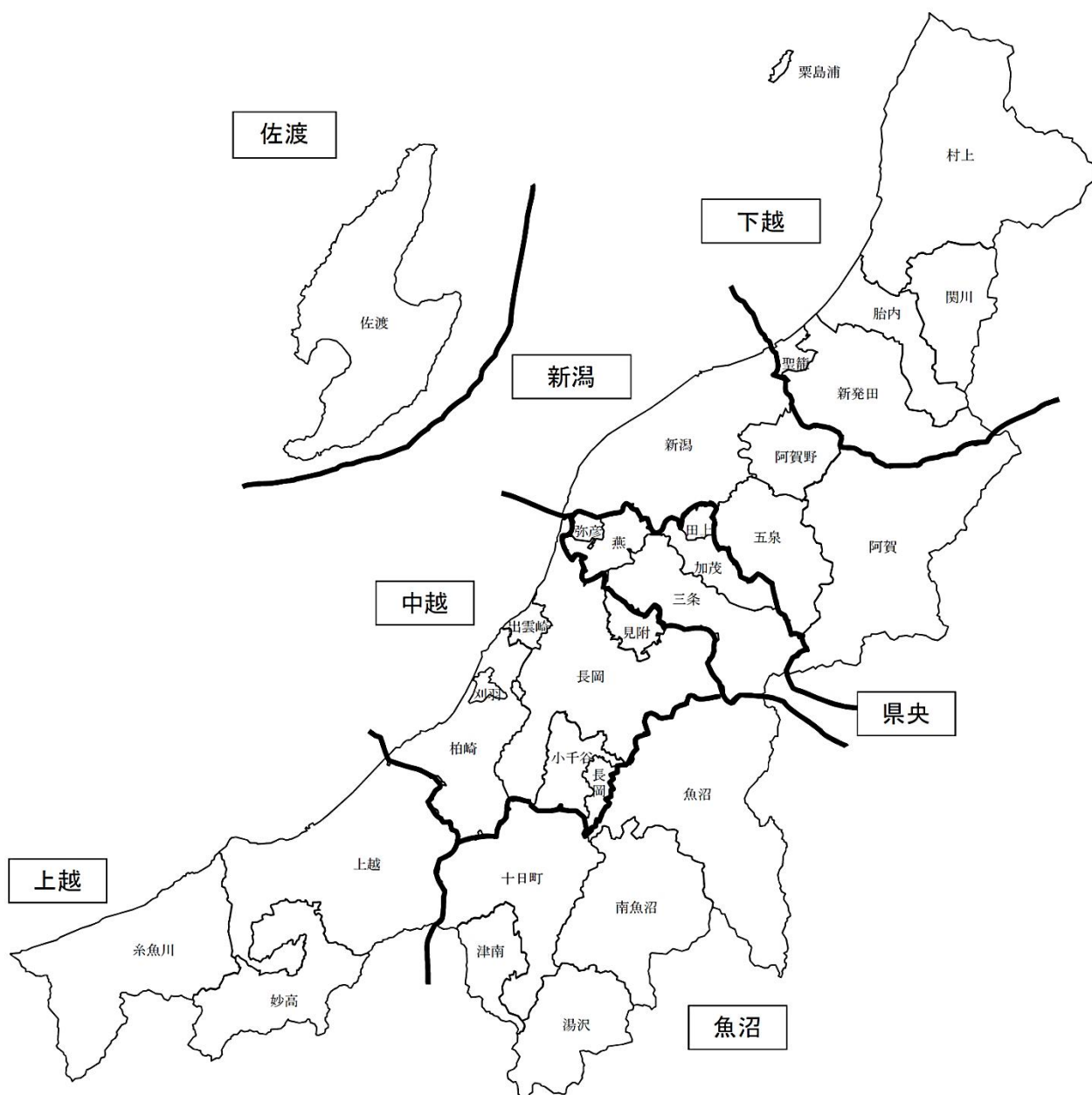
7 調査票回収数（率）

969（回収率 83.0%）

8 集計方法及び本調査結果利用上の留意点

(1) 二次保健医療圏

平成 28 年度の二次保健医療圏で集計を行った。



圏域名	構成市町村数	人口（人）	面積（km ² ）	構成市町村名
下越	6 （3市1町2村）	209,445	2,319.22	村上市、新発田市、胎内市、 聖籠町、関川村、粟島浦村
新潟	4 （3市1町）	912,295	2,223.99	新潟市、阿賀野市、五泉市、 阿賀町
県央	5 （3市1町1村）	225,116	733.53	三条市、加茂市、燕市、弥彦村、 田上町
中越	6 （4市1町1村）	444,850	1,636.84	長岡市、柏崎市、小千谷市、見附市、 出雲崎町、刈羽村
魚沼	5 （3市2町）	166,237	2,649.20	十日町市、魚沼市、南魚沼市、 湯沢町、津南町
上越	3 （3市）	271,722	2,165.68	上越市、妙高市、糸魚川市
佐渡	1 （1市）	56,191	855.69	佐渡市
合計	30 （20市6町4村）	2,280,699	12,584.18	

人口：平成28年10月1日現在（統計課）

面積：平成28年10月1日現在（国土交通省国土地理院「全国都道府県市区町村別面積調」）

*面積は小数点以下第3位を四捨五入しているため、各医療圏の面積の合計が合計面積と一致しない場合がある。

（２）県内の歯科診療所数・医療圏別医療施設対人口比率

圏域名	歯科診療所数	人口（人）	歯科診療所1施設 当たりの人口（人）
下越	102	209,445	2,053
新潟	540	912,295	1,689
県央	111	225,116	2,028
中越	204	444,850	2,181
魚沼	61	166,237	2,725
上越	125	271,722	2,174
佐渡	24	56,191	2,341
合計	1,167	2,280,699	1,954

歯科診療所数：平成28年4月1日現在（休業中の歯科診療所を除く）

人口：平成28年10月1日現在（統計課）

（３）その他

平成24年の前回調査時は小千谷市が「魚沼医療圏」に含まれていたため、「中越医療圏」として再集計をした上で本調査結果と比較を行った。

市町村No	ID

(ここには何も記入しないでください。)

平成 28 年新潟県歯科医療機能連携実態調査

貴歯科診療所名	貴歯科診療所住所 〒
御回答者氏名	御連絡先 TEL () —

在宅歯科医療サービスの実施状況について

平成 28 年 7 月の 1 ヶ月の実施状況についてご回答下さい。

質問 1 在宅医療サービス、介護保険サービスへの対応はできますか？

1 対応できる	2 対応できない	→できないと回答された方は 質問 2 へお進みください。
---------	----------	---------------------------------

対応できると回答された方は以下の質問（質問 1-2～1-11）にお答え下さい。

質問 1-2 7 月の 1 ヶ月の歯科訪問診療（在宅）の実施はありましたか？

1 あり	2 なし
------	------

質問 1-3 ありと回答の方、訪問回数は何回ですか？

訪問回数

回（延べ回数を記載）

質問 1-4 7 月の 1 ヶ月の歯科訪問診療（施設）の実施はありましたか？

1 あり	2 なし
------	------

質問 1-5 ありと回答の方、訪問回数は何回ですか？

訪問回数

回（延べ回数を記載）

質問 1-6 7月の1ヵ月の訪問歯科衛生指導の実施はありましたか？

1 あり	2 なし
------	------

質問 1-7 ありと回答の方、訪問回数は何回ですか？

訪問回数

回（延べ回数を記載）

質問 1-8 7月の1ヵ月の居宅療養管理指導（歯科医師による）の実施はありましたか？

1 あり	2 なし
------	------

質問 1-9 ありと回答の方、訪問回数は何回ですか？

訪問回数

回（延べ回数を記載）

質問 1-10 7月の1ヵ月の居宅療養管理指導（歯科衛生士による）の実施はありましたか？

1 あり	2 なし
------	------

質問 1-11 ありと回答の方、訪問回数は何回ですか？

また、指導を行っている歯科衛生士は何人ですか？

訪問回数

回（延べ回数を記載）

指導を行っている歯科衛生士数

人

結果の公表の可否について

質問 2 本調査結果を活用し、対応可能な歯科診療所リスト等を作成し、関係機関や県民等へ情報提供してもよろしいですか？

1 可	2 不可
-----	------

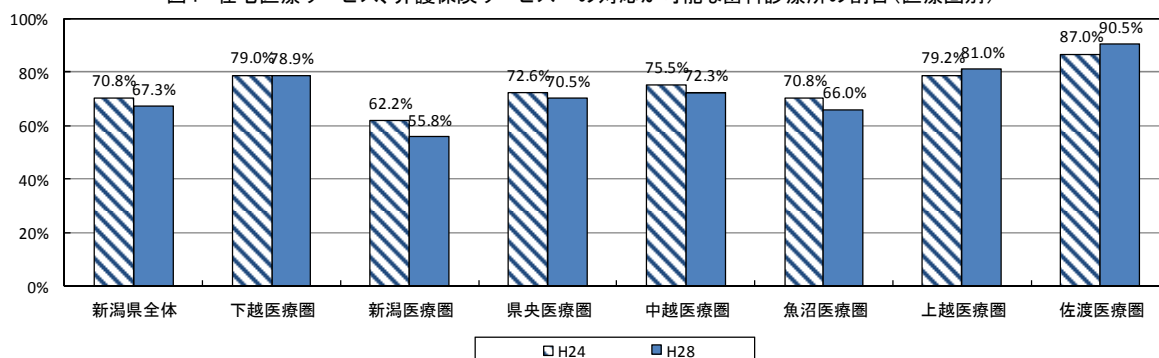
お忙しいところ、調査に御協力いただきありがとうございました。

第2章 調査結果の概要

1 在宅医療サービス、介護保険サービスへの対応

- 「対応できる」と回答した歯科診療所は県全体で 67.3%であり、前回調査より 3.5 ポイント減少した。
- 医療圏別に見ると、上越及び佐渡医療圏では増加し、それ以外の医療圏では減少した。

図1 在宅医療サービス、介護保険サービスへの対応が可能な歯科診療所の割合(医療圏別)

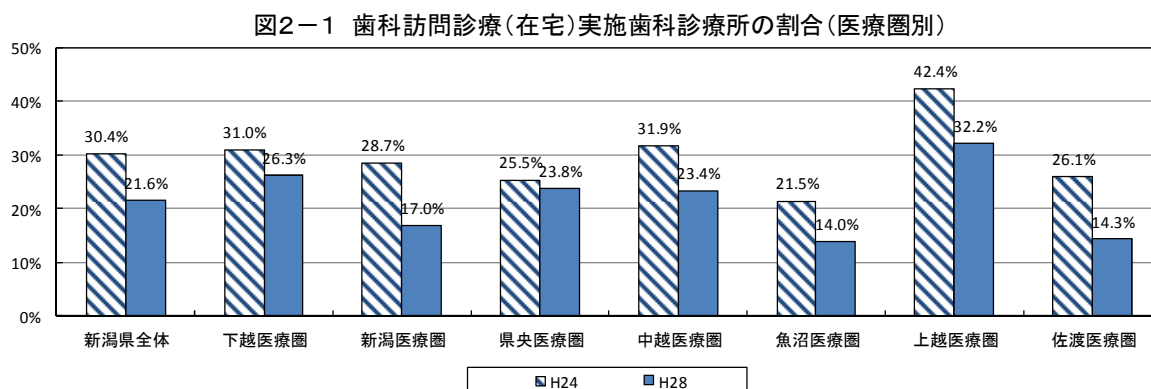


2 歯科訪問診療（在宅）の実施状況

（１）歯科訪問診療（在宅）実施歯科診療所の割合

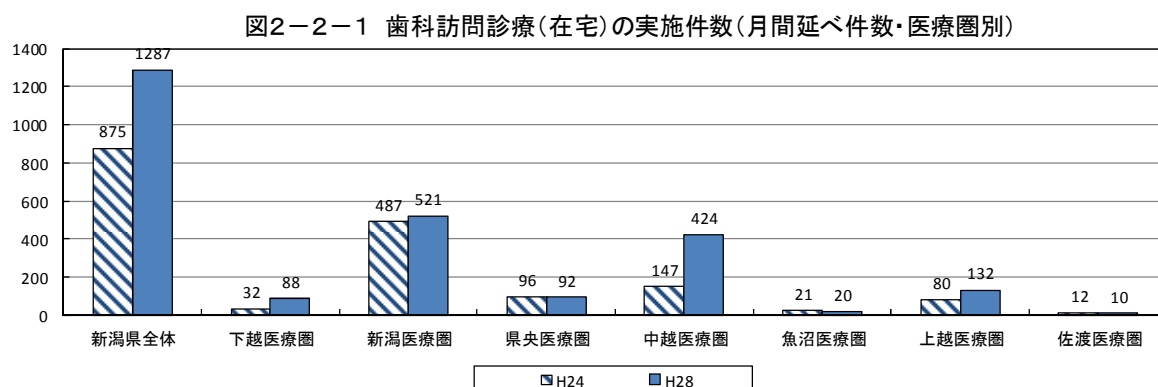
○「あり」と回答した歯科診療所は県全体で 21.6％であり、前回調査より 8.8 ポイント減少した。

○医療圏別に見ると、全ての医療圏で減少した。

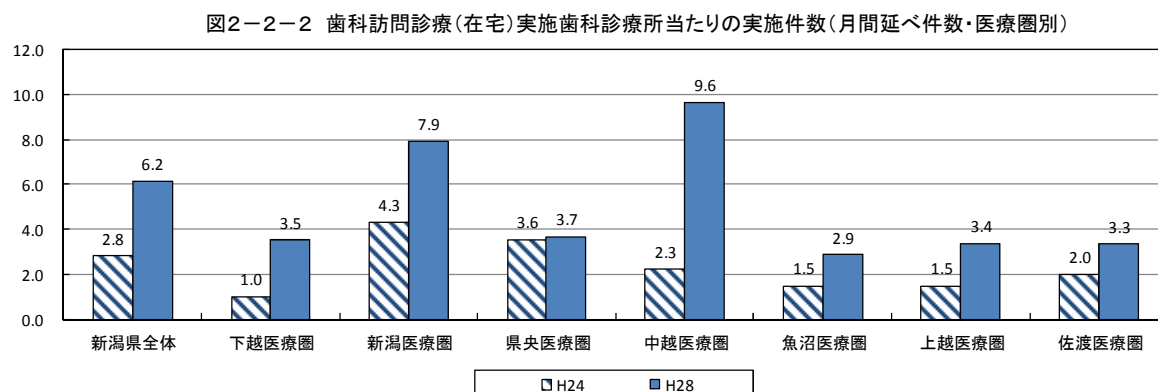


（２）歯科訪問診療（在宅）の実施回数（延べ回数）

○県全体で 1,287 回であり、前回調査より 412 回増加した。



○歯科訪問診療（在宅）を実施した歯科診療所当たりの実施件数をみると、全ての医療圏で増加しており、特に中越医療圏で大幅に増加した。

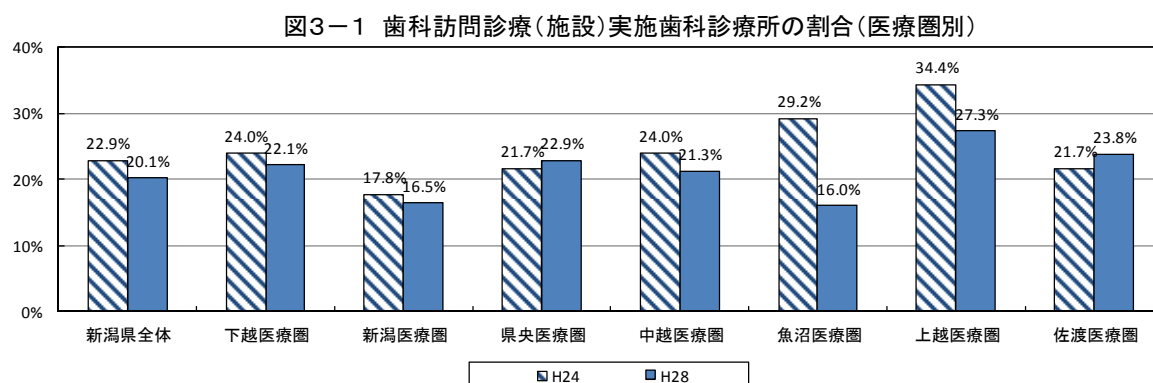


3 歯科訪問診療（施設）の実施状況

（１）歯科訪問診療（施設）実施歯科診療所の割合

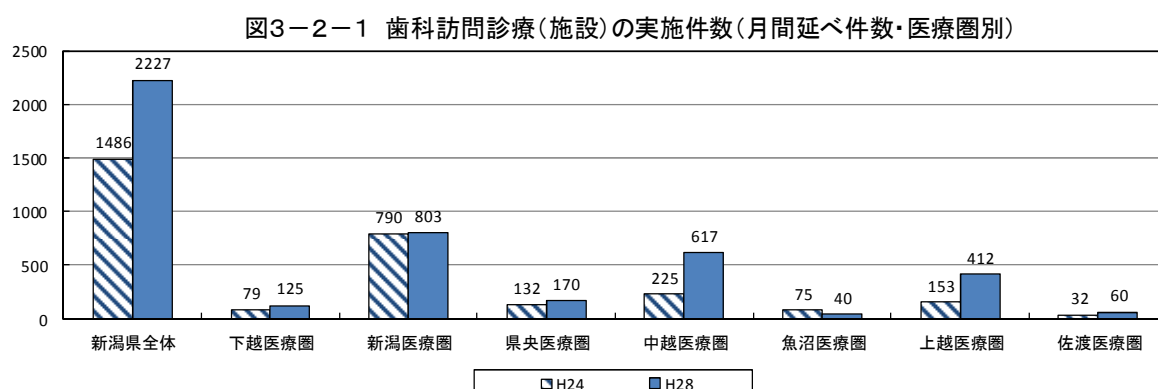
○「あり」と回答した歯科診療所は県全体で 20.1％であり、前回調査より 2.8 ポイント減少した。

○医療圏別に見ると県央及び佐渡医療圏では増加し、それ以外の医療圏では減少した。

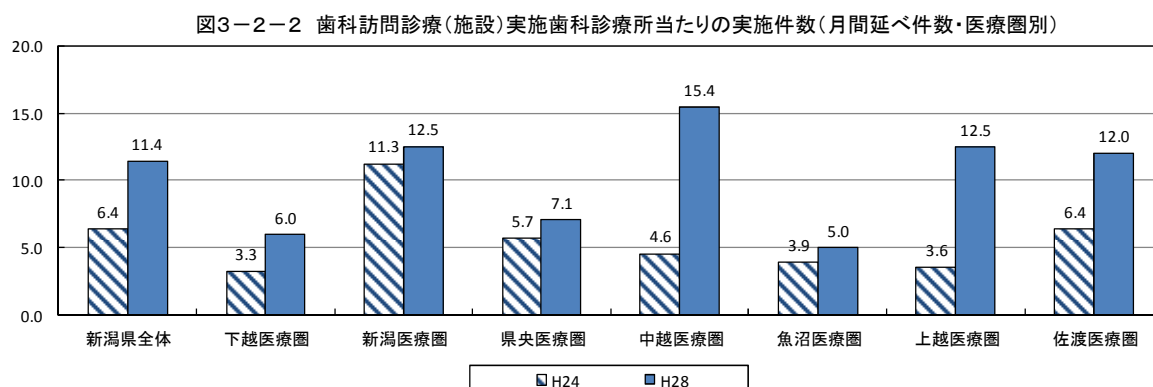


（２）歯科訪問診療（施設）の実施回数（延べ回数）

○県全体で 2,227 回であり、前回調査より 741 回増加した。



○歯科訪問診療（施設）を実施した歯科診療所当たりの実施件数をみると、全ての医療圏で増加しており、特に中越及び上越医療圏で大幅に増加した。



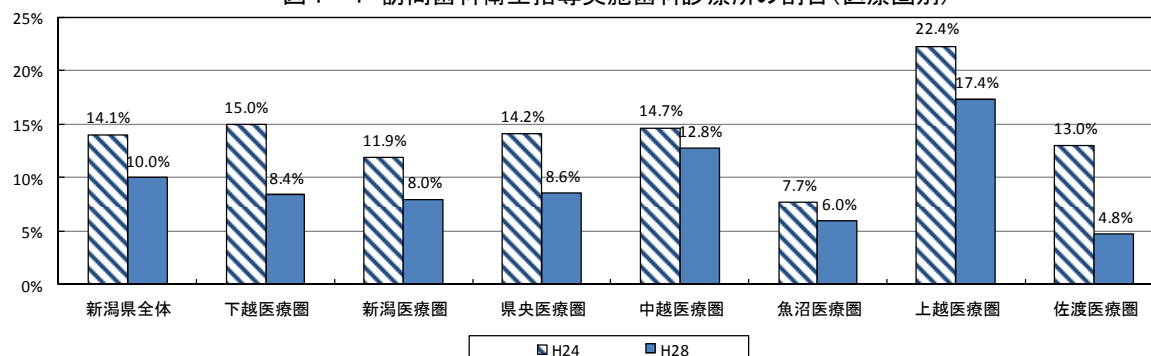
4 訪問歯科衛生指導の実施状況

(1) 訪問歯科衛生指導実施歯科診療所の割合

○「あり」と回答した歯科診療所は県全体で10.0%であり、前回調査より4.1ポイント減少した。

○医療圏別に見ると、全ての医療圏で減少した。

図4-1 訪問歯科衛生指導実施歯科診療所の割合(医療圏別)

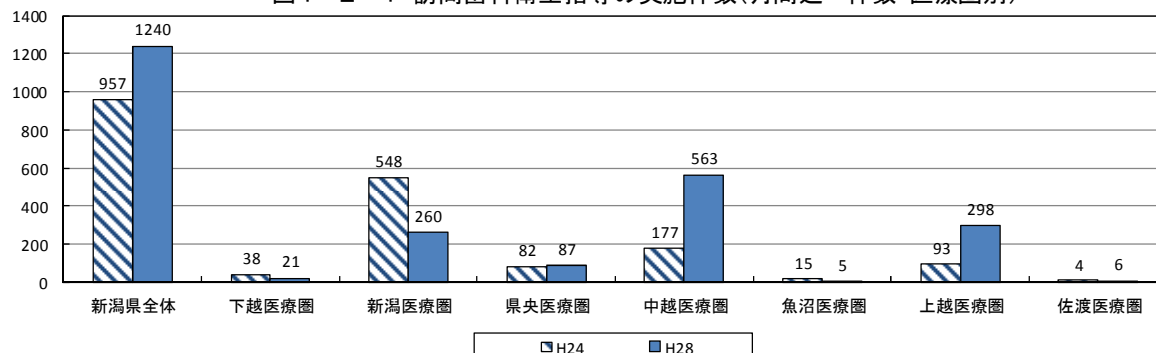


(2) 訪問歯科衛生指導の実施回数(延べ回数)

○県全体で1,240回であり、前回調査より283回増加した。

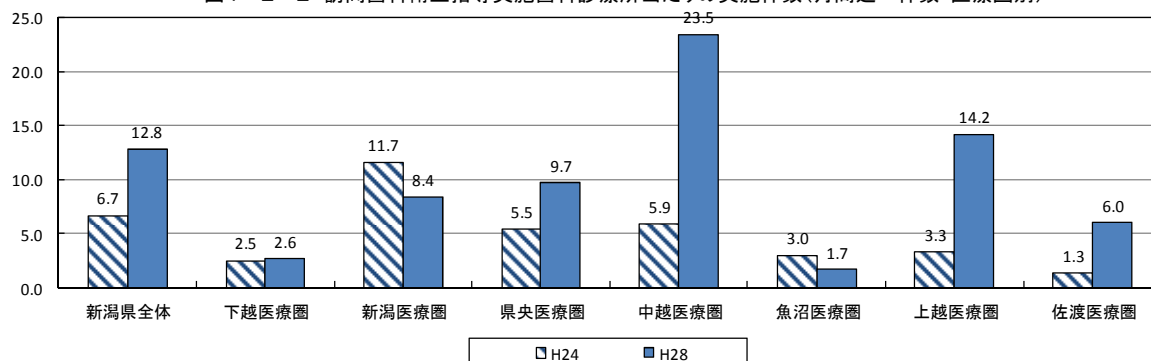
○中越・上越医療圏で大きく増加した。

図4-2-1 訪問歯科衛生指導の実施件数(月間延べ件数・医療圏別)



○訪問歯科衛生指導を実施した歯科診療所当たりの実施件数をみると、中越及び上越医療圏で大幅に増加した。

図4-2-2 訪問歯科衛生指導実施歯科診療所当たりの実施件数(月間延べ件数・医療圏別)



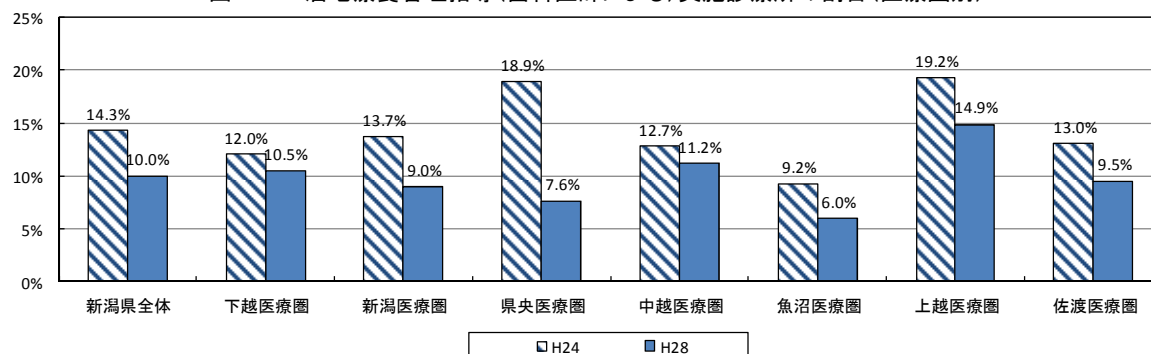
5 居宅療養管理指導（歯科医師による）の実施状況

（１）居宅療養管理指導（歯科医師による）実施歯科診療所の割合

○「あり」と回答した歯科診療所は県全体で 10.0%であり、前回調査より 4.3 ポイント減少した。

○医療圏別に見ると、全ての医療圏で減少した。

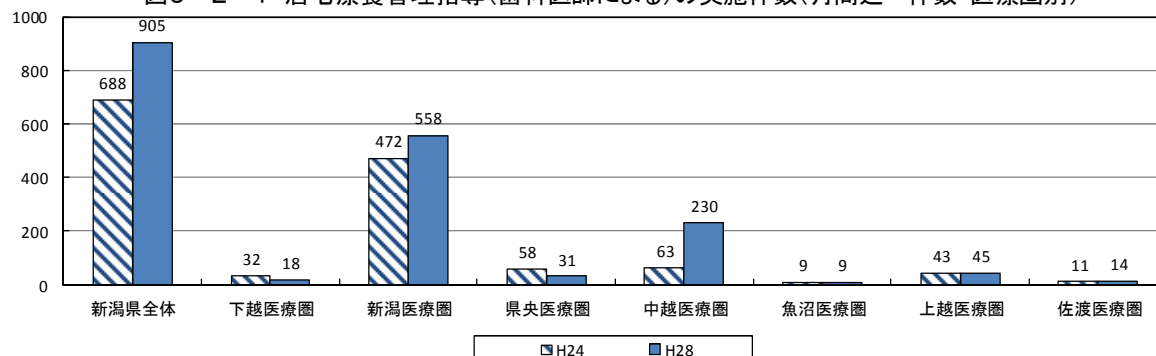
図5-1 居宅療養管理指導（歯科医師による）実施診療所の割合（医療圏別）



（２）居宅療養管理指導（歯科医師による）の実施回数（延べ回数）

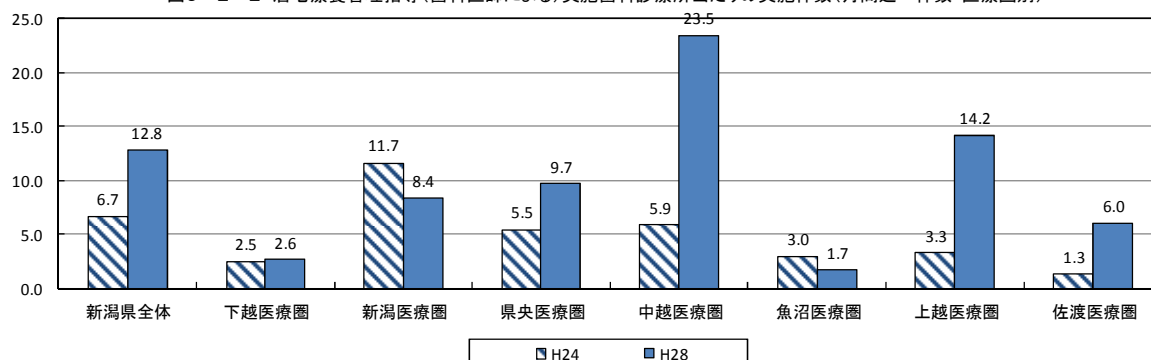
○県全体で 905 回であり、前回調査より 217 回増加した。

図5-2-1 居宅療養管理指導（歯科医師による）の実施件数（月間延べ件数・医療圏別）



○居宅療養管理指導（歯科医師による）を実施した歯科診療所当たりの実施件数をみると、中越及び上越医療圏では大幅に増加した。

図5-2-2 居宅療養管理指導（歯科医師による）実施歯科診療所当たりの実施件数（月間延べ件数・医療圏別）

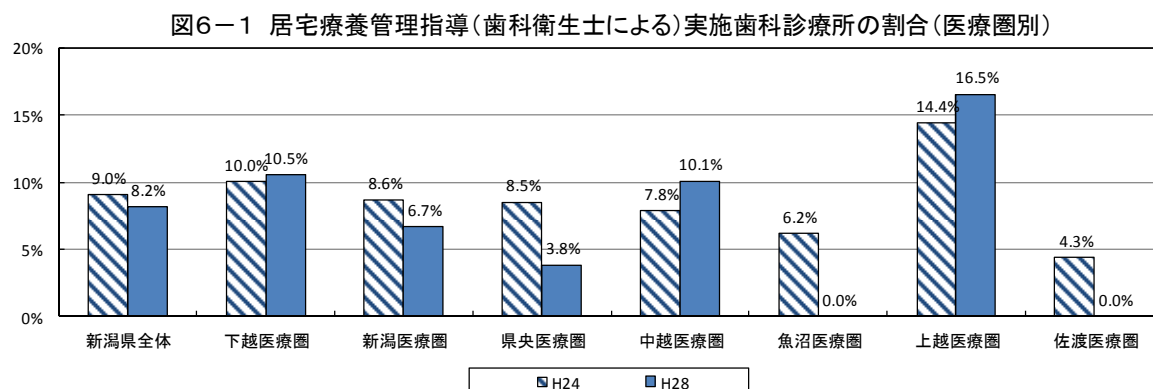


6 居宅療養管理指導（歯科衛生士による）の実施状況

（１）居宅療養管理指導（歯科衛生士による）実施歯科診療所の割合

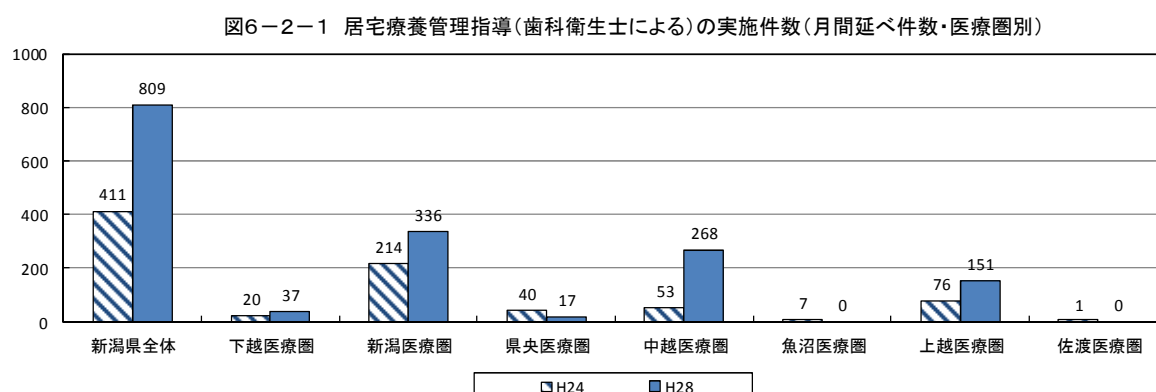
○「あり」と回答した歯科診療所は県全体で8.2%であり、前回調査より0.8ポイント減少した。

○医療圏別に見ると、下越、中越及び上越医療圏では増加し、魚沼及び佐渡医療圏では0.0%であった。

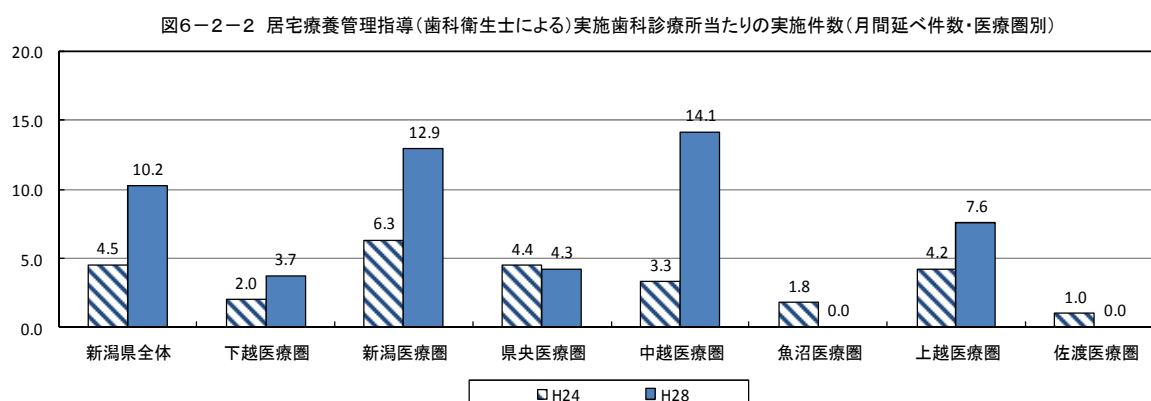


（２）居宅療養管理指導（歯科衛生士による）の実施回数（延べ回数）

○県全体で809回であり、前回調査より398回増加した。



○居宅療養管理指導（歯科衛生士による）を実施した歯科診療所当たりの実施件数をみると、新潟、中越及び上越医療圏で大幅に増加した。

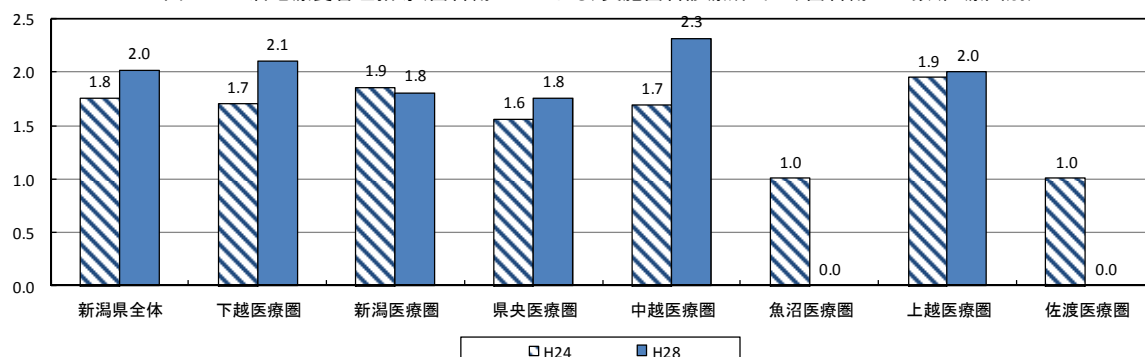


(3) 居宅療養管理指導（歯科衛生士による）実施歯科診療所における歯科衛生士数

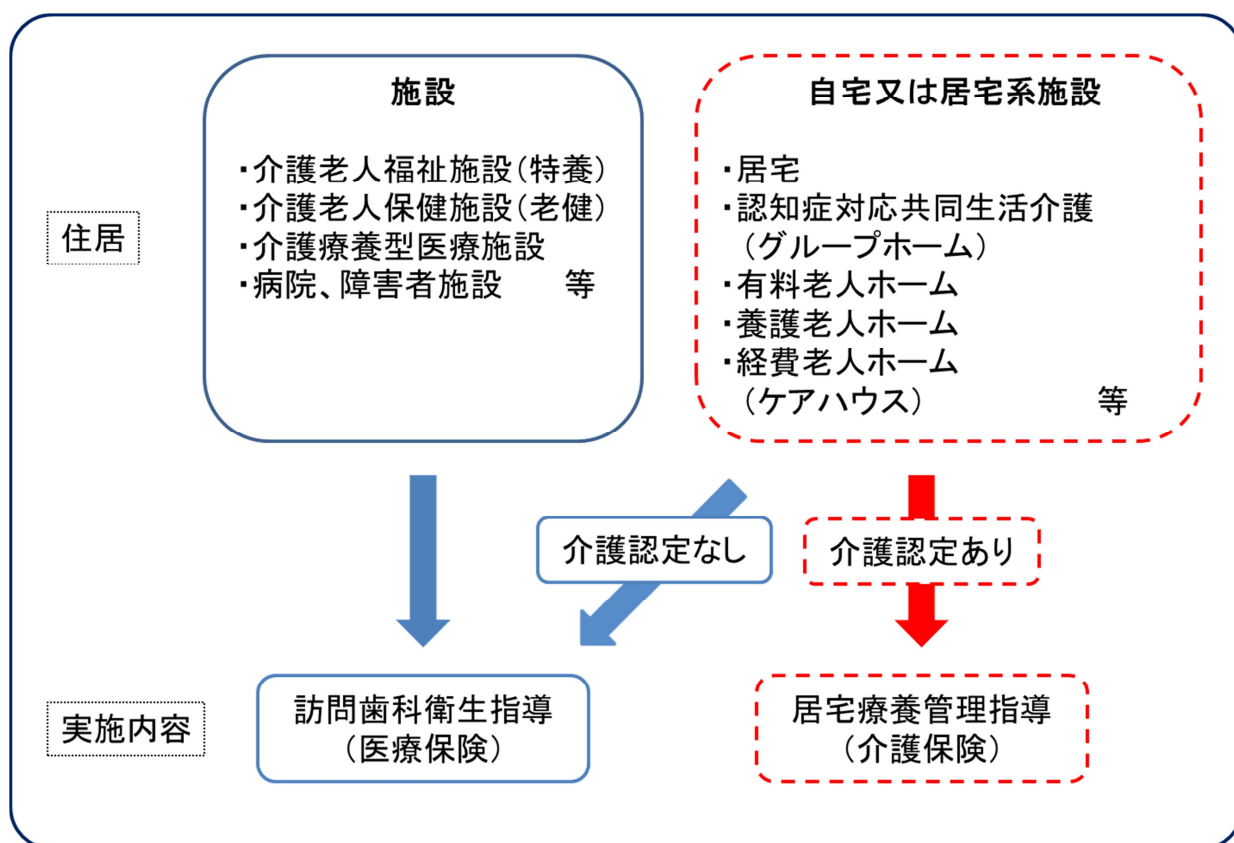
○実施診療所当たりの歯科衛生士数は県全体平均で2.0人である。

○医療圏別でみると、中越医療圏で2.3人と最も多い。

図6-3 居宅療養管理指導（歯科衛生士による）実施歯科診療所当たり歯科衛生士数（医療圏別）



【参考】訪問歯科衛生指導と居宅療養管理指導（歯科衛生士による）の実施区分



7 考察

- (1) 早期に在宅歯科医療連携室の整備が進んだ上越及び佐渡医療圏では在宅医療・介護保険サービスへの対応可能な歯科診療所の割合が増加しており、事業成果が表れていると考えられる。
全体としては、上記サービスに対応できる歯科診療所の割合は減少している。これは、歯科医師も以前と比べて高齢化が進んでいることや、在宅訪問歯科診療に求められる知識や技術、ならびに時間、マンパワー等の要素の高度化に対応困難な歯科診療所が増加していることも推察される。
- (2) 新潟県全体でみると、全ての項目において、実施診療所の割合が減少しているにもかかわらず全体の実施件数が増加している。これは、特定の歯科診療所において診療実施件数が増加し、一部の歯科診療所に偏在化していることが理由として考えられる。特に今回の調査では、中越及び上越医療圏でその傾向が強い。
- (3) 訪問歯科診療や居宅療養管理指導の実施件数が増加した要因として、ケアマネージャー等の歯科保健医療に対する理解向上や、施設と歯科診療所との連携が少しずつ進んできた可能性が考えられ、より一層の連携体制の強化が望まれる。
- (4) 居宅療養管理指導（歯科衛生士による）実施歯科診療所当たりの歯科衛生士数が多い中越及び上越医療圏では、訪問歯科衛生指導及び居宅療養管理指導（歯科衛生士による）の実施件数が共に多く、歯科診療所におけるマンパワーの確保がこれらの実施件数に影響することが推察される。

第3章 結果集計表

表1-1 在宅歯科医療サービス、介護保険サービスへの対応

	総数	対応できる		対応できない		無回答	
		診療所数	割合	診療所数	割合	診療所数	割合
新潟県	969	652	67.3%	314	32.4%	3	0.3%
下越	95	75	78.9%	20	21.1%	0	0.0%
村上市	32	23	71.9%	9	28.1%	0	0.0%
関川村	0	-	-	-	-	-	-
粟島浦村	0	-	-	-	-	-	-
新発田市	46	37	80.4%	9	19.6%	0	0.0%
胎内市	12	11	91.7%	1	8.3%	0	0.0%
聖籠町	5	4	80.0%	1	20.0%	0	0.0%
新潟	389	217	55.8%	170	43.7%	2	0.5%
新潟市	347	183	52.7%	162	46.7%	2	0.6%
阿賀野市	17	13	76.5%	4	23.5%	0	0.0%
五泉市	20	16	80.0%	4	20.0%	0	0.0%
阿賀町	5	5	100.0%	0	0.0%	0	0.0%
県央	105	74	70.5%	31	29.5%	0	0.0%
三条市	48	27	56.3%	21	43.8%	0	0.0%
加茂市	12	11	91.7%	1	8.3%	0	0.0%
燕市	39	30	76.9%	9	23.1%	0	0.0%
弥彦村	2	2	100.0%	0	0.0%	0	0.0%
田上町	4	4	100.0%	0	0.0%	0	0.0%
中越	188	136	72.3%	51	27.1%	1	0.5%
長岡市	117	82	70.1%	35	29.9%	0	0.0%
小千谷市	17	11	64.7%	6	35.3%	0	0.0%
見附市	21	14	66.7%	7	33.3%	0	0.0%
出雲崎町	1	1	100.0%	0	0.0%	0	0.0%
柏崎市	32	28	87.5%	3	9.4%	1	3.1%
刈羽村	0	-	-	-	-	-	-
魚沼	50	33	66.0%	17	34.0%	0	0.0%
魚沼市	9	6	66.7%	3	33.3%	0	0.0%
南魚沼市	15	7	46.7%	8	53.3%	0	0.0%
湯沢町	4	0	0.0%	4	100.0%	0	0.0%
十日町市	18	16	88.9%	2	11.1%	0	0.0%
津南町	4	4	100.0%	0	0.0%	0	0.0%
上越	121	98	81.0%	23	19.0%	0	0.0%
上越市	91	71	78.0%	20	22.0%	0	0.0%
妙高市	12	12	100.0%	0	0.0%	0	0.0%
糸魚川市	18	15	83.3%	3	16.7%	0	0.0%
佐渡	21	19	90.5%	2	9.5%	0	0.0%
佐渡市	21	19	90.5%	2	9.5%	0	0.0%

表1-2 歯科訪問診療(在宅)の実施状況

	総数	有り					無し		無回答	
		診療所数	割合	月間件数	診療所 1施設当たり 実施件数	実施診療所 1施設当たり 実施件数	診療所数	割合	診療所数	割合
新潟県	969	209	21.6%	1287	1.3	6.2	437	45.1%	6	0.6%
下越	95	25	26.3%	88	0.9	3.5	48	50.5%	2	2.1%
村上市	32	5	15.6%	10	0.3	2.0	16	50.0%	2	6.3%
関川村	0	-	-	-	-	-	-	-	-	-
粟島浦村	0	-	-	-	-	-	-	-	-	-
新発田市	46	16	34.8%	53	1.2	3.3	21	45.7%	0	0.0%
胎内市	12	4	33.3%	25	2.1	6.3	7	58.3%	0	0.0%
聖籠町	5	0	0.0%	0	0.0	0.0	4	80.0%	0	0.0%
新潟	389	66	17.0%	521	1.3	7.9	148	38.0%	3	0.8%
新潟市	347	58	16.7%	487	1.4	8.4	122	35.2%	3	0.9%
阿賀野市	17	2	11.8%	3	0.2	1.5	11	64.7%	0	0.0%
五泉市	20	4	20.0%	12	0.6	3.0	12	60.0%	0	0.0%
阿賀町	5	2	40.0%	19	3.8	9.5	3	60.0%	0	0.0%
県央	105	25	23.8%	92	0.9	3.7	49	46.7%	0	0.0%
三条市	48	10	20.8%	32	0.7	3.2	17	35.4%	0	0.0%
加茂市	12	4	33.3%	10	0.8	2.5	7	58.3%	0	0.0%
燕市	39	9	23.1%	39	1.0	4.3	21	53.8%	0	0.0%
弥彦村	2	1	50.0%	7	3.5	7.0	1	50.0%	0	0.0%
田上町	4	1	25.0%	4	1.0	4.0	3	75.0%	0	0.0%
中越	188	44	23.4%	424	2.3	9.6	91	48.4%	1	0.5%
長岡市	117	22	18.8%	298	2.5	13.5	60	51.3%	0	0.0%
小千谷市	17	3	17.6%	23	1.4	7.7	8	47.1%	0	0.0%
見附市	21	6	28.6%	41	2.0	6.8	8	38.1%	0	0.0%
出雲崎町	1	0	0.0%	0	0.0	0.0	1	100.0%	0	0.0%
柏崎市	32	13	40.6%	62	1.9	4.8	14	43.8%	1	3.1%
刈羽村	0	-	-	-	-	-	-	-	-	-
魚沼	50	7	14.0%	20	0.4	2.9	26	52.0%	0	0.0%
魚沼市	9	1	11.1%	3	0.3	3.0	5	55.6%	0	0.0%
南魚沼市	15	0	0.0%	0	0.0	0.0	7	46.7%	0	0.0%
湯沢町	4	0	0.0%	0	0.0	0.0	0	0.0%	0	0.0%
十日町市	18	6	33.3%	17	0.9	2.8	10	55.6%	0	0.0%
津南町	4	0	0.0%	0	0.0	0.0	4	100.0%	0	0.0%
上越	121	39	32.2%	132	1.1	3.4	59	48.8%	0	0.0%
上越市	91	30	33.0%	102	1.1	3.4	41	45.1%	0	0.0%
妙高市	12	3	25.0%	16	1.3	5.3	9	75.0%	0	0.0%
糸魚川市	18	6	33.3%	14	0.8	2.3	9	50.0%	0	0.0%
佐渡	21	3	14.3%	10	0.5	3.3	16	76.2%	0	0.0%
佐渡市	21	3	14.3%	10	0.5	3.3	16	76.2%	0	0.0%

表1-3 歯科訪問診療(施設)の実施状況

	総数	有り					無し		無回答	
		診療所数	割合	月間件数	診療所 1施設当たり 実施件数	実施診療所 1施設当たり 実施件数	診療所数	割合	診療所数	割合
新潟県	969	195	20.1%	2227	2.3	11.4	455	47.0%	2	0.2%
下越	95	21	22.1%	125	1.3	6.0	53	55.8%	1	1.1%
村上市	32	3	9.4%	4	0.1	1.3	20	62.5%	0	0.0%
関川村	0	-	-	-	-	-	-	-	-	-
粟島浦村	0	-	-	-	-	-	-	-	-	-
新発田市	46	12	26.1%	98	2.1	8.2	25	54.3%	0	0.0%
胎内市	12	4	33.3%	18	1.5	4.5	6	50.0%	1	8.3%
聖籠町	5	2	40.0%	5	1.0	2.5	2	40.0%	0	0.0%
新潟	389	64	16.5%	803	2.1	12.5	152	39.1%	1	0.3%
新潟市	347	53	15.3%	724	2.1	13.7	129	37.2%	1	0.3%
阿賀野市	17	5	29.4%	19	1.1	3.8	8	47.1%	0	0.0%
五泉市	20	4	20.0%	21	1.1	5.3	12	60.0%	0	0.0%
阿賀町	5	2	40.0%	39	7.8	19.5	3	60.0%	0	0.0%
県央	105	24	22.9%	170	1.6	7.1	50	47.6%	0	0.0%
三条市	48	7	14.6%	69	1.4	9.9	20	41.7%	0	0.0%
加茂市	12	5	41.7%	26	2.2	5.2	6	50.0%	0	0.0%
燕市	39	7	17.9%	43	1.1	6.1	23	59.0%	0	0.0%
弥彦村	2	2	100.0%	21	10.5	10.5	0	0.0%	0	0.0%
田上町	4	3	75.0%	11	2.8	3.7	1	25.0%	0	0.0%
中越	188	40	21.3%	617	3.3	15.4	96	51.1%	0	0.0%
長岡市	117	19	16.2%	358	3.1	18.8	63	53.8%	0	0.0%
小千谷市	17	4	23.5%	83	4.9	20.8	7	41.2%	0	0.0%
見附市	21	5	23.8%	62	3.0	12.4	9	42.9%	0	0.0%
出雲崎町	1	1	100.0%	1	1.0	1.0	0	0.0%	0	0.0%
柏崎市	32	11	34.4%	113	3.5	10.3	17	53.1%	0	0.0%
刈羽村	0	-	-	-	-	-	-	-	-	-
魚沼	50	8	16.0%	40	0.8	5.0	25	50.0%	0	0.0%
魚沼市	9	2	22.2%	13	1.4	6.5	4	44.4%	0	0.0%
南魚沼市	15	1	6.7%	3	0.2	3.0	6	40.0%	0	0.0%
湯沢町	4	0	0.0%	0	0.0	0.0	0	0.0%	0	0.0%
十日町市	18	4	22.2%	23	1.3	5.8	12	66.7%	0	0.0%
津南町	4	1	25.0%	1	0.3	1.0	3	75.0%	0	0.0%
上越	121	33	27.3%	412	3.4	12.5	65	53.7%	0	0.0%
上越市	91	25	27.5%	377	4.1	15.1	46	50.5%	0	0.0%
妙高市	12	4	33.3%	7	0.6	1.8	8	66.7%	0	0.0%
糸魚川市	18	4	22.2%	28	1.6	7.0	11	61.1%	0	0.0%
佐渡	21	5	23.8%	60	2.9	12.0	14	66.7%	0	0.0%
佐渡市	21	5	23.8%	60	2.9	12.0	14	66.7%	0	0.0%

表1-4 訪問歯科衛生指導の実施状況

	総数	有り					無し		無回答	
		診療所数	割合	月間件数	診療所 1施設当たり 実施件数	実施診療所 1施設当たり 実施件数	診療所数	割合	診療所数	割合
新潟県	969	97	10.0%	1240	1.3	12.8	550	56.8%	5	0.5%
下越	95	8	8.4%	21	0.2	2.6	63	66.3%	4	4.2%
村上市	32	3	9.4%	7	0.2	2.3	17	53.1%	3	9.4%
関川村	0	-	-	-	-	-	-	-	-	-
粟島浦村	0	-	-	-	-	-	-	-	-	-
新発田市	46	4	8.7%	9	0.2	2.3	33	71.7%	0	0.0%
胎内市	12	1	8.3%	5	0.4	5.0	9	75.0%	1	8.3%
聖籠町	5	0	0.0%	0	0.0	0.0	4	80.0%	0	0.0%
新潟	389	31	8.0%	260	0.7	8.4	185	47.6%	1	0.3%
新潟市	347	28	8.1%	227	0.7	8.1	154	44.4%	1	0.3%
阿賀野市	17	1	5.9%	3	0.2	3.0	12	70.6%	0	0.0%
五泉市	20	1	5.0%	8	0.4	8.0	15	75.0%	0	0.0%
阿賀町	5	1	20.0%	22	4.4	22.0	4	80.0%	0	0.0%
県央	105	9	8.6%	87	0.8	9.7	65	61.9%	0	0.0%
三条市	48	4	8.3%	48	1.0	12.0	23	47.9%	0	0.0%
加茂市	12	1	8.3%	14	1.2	14.0	10	83.3%	0	0.0%
燕市	39	2	5.1%	3	0.1	1.5	28	71.8%	0	0.0%
弥彦村	2	2	100.0%	22	11.0	11.0	0	0.0%	0	0.0%
田上町	4	0	0.0%	0	0.0	0.0	4	100.0%	0	0.0%
中越	188	24	12.8%	563	3.0	23.5	112	59.6%	0	0.0%
長岡市	117	11	9.4%	298	2.5	27.1	71	60.7%	0	0.0%
小千谷市	17	2	11.8%	20	1.2	10.0	9	52.9%	0	0.0%
見附市	21	2	9.5%	27	1.3	13.5	12	57.1%	0	0.0%
出雲崎町	1	0	0.0%	0	0.0	0.0	1	100.0%	0	0.0%
柏崎市	32	9	28.1%	218	6.8	24.2	19	59.4%	0	0.0%
刈羽村	0	-	-	-	-	-	-	-	-	-
魚沼	50	3	6.0%	5	0.1	1.7	30	60.0%	0	0.0%
魚沼市	9	1	11.1%	2	0.2	2.0	5	55.6%	0	0.0%
南魚沼市	15	1	6.7%	2	0.1	2.0	6	40.0%	0	0.0%
湯沢町	4	0	0.0%	0	0.0	0.0	0	0.0%	0	0.0%
十日町市	18	0	0.0%	0	0.0	0.0	16	88.9%	0	0.0%
津南町	4	1	25.0%	1	0.3	1.0	3	75.0%	0	0.0%
上越	121	21	17.4%	298	2.5	14.2	77	63.6%	0	0.0%
上越市	91	18	19.8%	283	3.1	15.7	53	58.2%	0	0.0%
妙高市	12	1	8.3%	4	0.3	4.0	11	91.7%	0	0.0%
糸魚川市	18	2	11.1%	11	0.6	5.5	13	72.2%	0	0.0%
佐渡	21	1	4.8%	6	0.3	6.0	18	85.7%	0	0.0%
佐渡市	21	1	4.8%	6	0.3	6.0	18	85.7%	0	0.0%

表1-5 居宅療養管理指導(歯科医師による)の実施状況

	総数	有り					無し		無回答	
		診療所数	割合	月間件数	診療所 1施設当たり 実施件数	実施診療所 1施設当たり 実施件数	診療所数	割合	診療所数	割合
新潟県	969	97	10.0%	905	0.9	9.3	550	56.8%	5	0.5%
下越	95	10	10.5%	18	0.2	1.8	62	65.3%	3	3.2%
村上市	32	3	9.4%	3	0.1	1.0	19	59.4%	1	3.1%
関川村	0	-	-	-	-	-	-	-	-	-
粟島浦村	0	-	-	-	-	-	-	-	-	-
新発田市	46	5	10.9%	9	0.2	1.8	31	67.4%	1	2.2%
胎内市	12	2	16.7%	6	0.5	3.0	8	66.7%	1	8.3%
聖籠町	5	0	0.0%	0	0.0	0.0	4	80.0%	0	0.0%
新潟	389	35	9.0%	558	1.4	15.9	181	46.5%	1	0.3%
新潟市	347	33	9.5%	553	1.6	16.8	149	42.9%	1	0.3%
阿賀野市	17	1	5.9%	3	0.2	3.0	12	70.6%	0	0.0%
五泉市	20	1	5.0%	2	0.1	2.0	15	75.0%	0	0.0%
阿賀町	5	0	0.0%	0	0.0	0.0	5	100.0%	0	0.0%
県央	105	8	7.6%	31	0.3	3.9	66	62.9%	0	0.0%
三条市	48	5	10.4%	13	0.3	2.6	22	45.8%	0	0.0%
加茂市	12	0	0.0%	0	0.0	0.0	11	91.7%	0	0.0%
燕市	39	2	5.1%	14	0.4	7.0	28	71.8%	0	0.0%
弥彦村	2	1	50.0%	4	2.0	4.0	1	50.0%	0	0.0%
田上町	4	0	0.0%	0	0.0	0.0	4	100.0%	0	0.0%
中越	188	21	11.2%	230	1.2	11.0	114	60.6%	1	0.5%
長岡市	117	8	6.8%	148	1.3	18.5	74	63.2%	0	0.0%
小千谷市	17	1	5.9%	8	0.5	8.0	10	58.8%	0	0.0%
見附市	21	1	4.8%	15	0.7	15.0	13	61.9%	0	0.0%
出雲崎町	1	0	0.0%	0	0.0	0.0	1	100.0%	0	0.0%
柏崎市	32	11	34.4%	59	1.8	5.4	16	50.0%	1	3.1%
刈羽村	0	-	-	-	-	-	-	-	-	-
魚沼	50	3	6.0%	9	0.2	3.0	30	60.0%	0	0.0%
魚沼市	9	1	11.1%	3	0.3	3.0	5	55.6%	0	0.0%
南魚沼市	15	0	0.0%	0	0.0	0.0	7	46.7%	0	0.0%
湯沢町	4	0	0.0%	0	0.0	0.0	0	0.0%	0	0.0%
十日町市	18	2	11.1%	6	0.3	3.0	14	77.8%	0	0.0%
津南町	4	0	0.0%	0	0.0	0.0	4	100.0%	0	0.0%
上越	121	18	14.9%	45	0.4	2.5	80	66.1%	0	0.0%
上越市	91	16	17.6%	41	0.5	2.6	55	60.4%	0	0.0%
妙高市	12	1	8.3%	1	0.1	1.0	11	91.7%	0	0.0%
糸魚川市	18	1	5.6%	3	0.2	3.0	14	77.8%	0	0.0%
佐渡	21	2	9.5%	14	0.7	7.0	17	81.0%	0	0.0%
佐渡市	21	2	9.5%	14	0.7	7.0	17	81.0%	0	0.0%

表1-6 居宅療養管理指導(歯科衛生士による)の実施状況

	総数	有り							無し		無回答	
		診療所数	割合	月間件数	診療所 1施設当たり 実施件数	実施診療所 1施設当たり 実施件数	指導を行っている 歯科衛生士数	実施診療所 1施設当たり 指導を行っている 歯科衛生士数	診療所数	割合	診療所数	割合
新潟県	969	79	8.2%	809	0.8	10.2	159	2.0	568	58.6%	5	0.5%
下越	95	10	10.5%	37	0.4	3.7	21	2.1	63	66.3%	2	2.1%
村上市	32	2	6.3%	4	0.1	2.0	4	2.0	20	62.5%	1	3.1%
関川村	0	-	-	-	-	-	-	-	-	-	-	-
栗島浦村	0	-	-	-	-	-	-	-	-	-	-	-
新発田市	46	5	10.9%	16	0.3	3.2	10	2.0	32	69.6%	0	0.0%
胎内市	12	3	25.0%	17	1.4	5.7	7	2.3	7	58.3%	1	8.3%
聖籠町	5	0	0.0%	0	0.0	0.0	0	0.0	4	80.0%	0	0.0%
新潟	389	26	6.7%	336	0.9	12.9	47	1.8	188	48.3%	3	0.8%
新潟市	347	23	6.6%	331	1.0	14.4	44	1.9	158	45.5%	2	0.6%
阿賀野市	17	1	5.9%	2	0.1	2.0	1	1.0	12	70.6%	0	0.0%
五泉市	20	2	10.0%	3	0.2	1.5	2	1.0	13	65.0%	1	5.0%
阿賀町	5	0	0.0%	0	0.0	0.0	0	0.0	5	100.0%	0	0.0%
県央	105	4	3.8%	17	0.2	4.3	7	1.8	70	66.7%	0	0.0%
三条市	48	2	4.2%	8	0.2	4.0	2	1.0	25	52.1%	0	0.0%
加茂市	12	0	0.0%	0	0.0	0.0	0	0.0	11	91.7%	0	0.0%
燕市	39	1	2.6%	6	0.2	6.0	3	3.0	29	74.4%	0	0.0%
弥彦村	2	1	50.0%	3	1.5	3.0	2	2.0	1	50.0%	0	0.0%
田上町	4	0	0.0%	0	0.0	0.0	0	0.0	4	100.0%	0	0.0%
中越	188	19	10.1%	268	1.4	14.1	44	2.3	117	62.2%	0	0.0%
長岡市	117	7	6.0%	147	1.3	21.0	16	2.3	75	64.1%	0	0.0%
小千谷市	17	1	5.9%	1	0.1	1.0	1	1.0	10	58.8%	0	0.0%
見附市	21	1	4.8%	6	0.3	6.0	2	2.0	13	61.9%	0	0.0%
出雲崎町	1	0	0.0%	0	0.0	0.0	0	0.0	1	100.0%	0	0.0%
柏崎市	32	10	31.3%	114	3.6	11.4	25	2.5	18	56.3%	0	0.0%
刈羽村	0	-	-	-	-	-	-	-	-	-	-	-
魚沼	50	0	0.0%	0	0.0	0.0	0	0.0	33	66.0%	0	0.0%
魚沼市	9	0	0.0%	0	0.0	0.0	0	0.0	6	66.7%	0	0.0%
南魚沼市	15	0	0.0%	0	0.0	0.0	0	0.0	7	46.7%	0	0.0%
湯沢町	4	0	0.0%	0	0.0	0.0	0	0.0	0	0.0%	0	0.0%
十日町市	18	0	0.0%	0	0.0	0.0	0	0.0	16	88.9%	0	0.0%
津南町	4	0	0.0%	0	0.0	0.0	0	0.0	4	100.0%	0	0.0%
上越	121	20	16.5%	151	1.2	7.6	40	2.0	78	64.5%	0	0.0%
上越市	91	18	19.8%	138	1.5	7.7	38	2.1	53	58.2%	0	0.0%
妙高市	12	1	8.3%	9	0.8	9.0	1	1.0	11	91.7%	0	0.0%
糸魚川市	18	1	5.6%	4	0.2	4.0	1	1.0	14	77.8%	0	0.0%
佐渡	21	0	0.0%	0	0.0	0.0	0	0.0	19	90.5%	0	0.0%
佐渡市	21	0	0.0%	0	0.0	0.0	0	0.0	19	90.5%	0	0.0%

表1-7 在宅歯科医療サービス(歯科衛生士による)の実施状況

	総数	総数		両方		訪問歯科衛生指導 のみ		居宅療養管理指導 (歯科衛生士による) のみ	
		診療所数	割合	診療所数	割合	診療所数	割合	診療所数	割合
新潟県	969	131	13.5%	44	4.5%	52	5.4%	35	3.6%
下越	95	15	15.8%	3	3.2%	5	5.3%	7	7.4%
村上市	32	4	12.5%	1	3.1%	2	6.3%	1	3.1%
関川村	0	—	—	—	—	—	—	—	—
粟島浦村	0	—	—	—	—	—	—	—	—
新発田市	46	8	17.4%	1	2.2%	3	6.5%	4	8.7%
胎内市	12	3	25.0%	1	8.3%	0	0.0%	2	16.7%
聖籠町	5	0	0.0%	0	0.0%	0	0.0%	0	0.0%
新潟	389	42	10.8%	14	3.6%	16	4.1%	12	3.1%
新潟市	347	37	10.7%	13	3.7%	14	4.0%	10	2.9%
阿賀野市	17	2	11.8%	0	0.0%	1	5.9%	1	5.9%
五泉市	20	2	10.0%	1	5.0%	0	0.0%	1	5.0%
阿賀町	5	1	20.0%	0	0.0%	1	20.0%	0	0.0%
県央	105	11	10.5%	2	1.9%	7	6.7%	2	1.9%
三条市	48	5	10.4%	1	2.1%	3	6.3%	1	2.1%
加茂市	12	1	8.3%	0	0.0%	1	8.3%	0	0.0%
燕市	39	3	7.7%	0	0.0%	2	5.1%	1	2.6%
弥彦村	2	2	100.0%	1	50.0%	1	50.0%	0	0.0%
田上町	4	0	0.0%	0	0.0%	0	0.0%	0	0.0%
中越	188	27	14.4%	16	8.5%	8	4.3%	3	1.6%
長岡市	117	11	9.4%	7	6.0%	4	3.4%	0	0.0%
小千谷市	17	2	11.8%	1	5.9%	1	5.9%	0	0.0%
見附市	21	2	9.5%	1	4.8%	1	4.8%	0	0.0%
出雲崎町	1	0	0.0%	0	0.0%	0	0.0%	0	0.0%
柏崎市	32	12	37.5%	7	21.9%	2	6.3%	3	9.4%
刈羽村	0	—	—	—	—	—	—	—	—
魚沼	50	3	6.0%	0	0.0%	3	6.0%	0	0.0%
魚沼市	9	1	11.1%	0	0.0%	1	11.1%	0	0.0%
南魚沼市	15	1	6.7%	0	0.0%	1	6.7%	0	0.0%
湯沢町	4	0	0.0%	0	0.0%	0	0.0%	0	0.0%
十日町市	18	0	0.0%	0	0.0%	0	0.0%	0	0.0%
津南町	4	1	25.0%	0	0.0%	1	25.0%	0	0.0%
上越	121	32	26.4%	9	7.4%	12	9.9%	11	9.1%
上越市	91	27	29.7%	9	9.9%	9	9.9%	9	9.9%
妙高市	12	2	16.7%	0	0.0%	1	8.3%	1	8.3%
糸魚川市	18	3	16.7%	0	0.0%	2	11.1%	1	5.6%
佐渡	21	1	4.8%	0	0.0%	1	4.8%	0	0.0%
佐渡市	21	1	4.8%	0	0.0%	1	4.8%	0	0.0%

表2 結果の公表の可否

	総数	可		不可		無回答	
		診療所数	割合	診療所数	割合	診療所数	割合
新潟県	969	786	81.1%	177	18.3%	6	0.6%
下越	95	85	89.5%	9	9.5%	1	1.1%
村上市	32	28	87.5%	4	12.5%	0	0.0%
関川村	0	—	—	—	—	—	—
粟島浦村	0	—	—	—	—	—	—
新発田市	46	43	93.5%	3	6.5%	0	0.0%
胎内市	12	12	100.0%	0	0.0%	0	0.0%
聖籠町	5	2	40.0%	2	40.0%	1	20.0%
新潟	389	300	77.1%	84	21.6%	5	1.3%
新潟市	347	264	76.1%	78	22.5%	5	1.4%
阿賀野市	17	14	82.4%	3	17.6%	0	0.0%
五泉市	20	17	85.0%	3	15.0%	0	0.0%
阿賀町	5	5	100.0%	0	0.0%	0	0.0%
県央	105	85	81.0%	20	19.0%	0	0.0%
三条市	48	40	83.3%	8	16.7%	0	0.0%
加茂市	12	10	83.3%	2	16.7%	0	0.0%
燕市	39	29	74.4%	10	25.6%	0	0.0%
弥彦村	2	2	100.0%	0	0.0%	0	0.0%
田上町	4	4	100.0%	0	0.0%	0	0.0%
中越	188	160	85.1%	28	14.9%	0	0.0%
長岡市	117	100	85.5%	17	14.5%	0	0.0%
小千谷市	17	12	70.6%	5	29.4%	0	0.0%
見附市	21	18	85.7%	3	14.3%	0	0.0%
出雲崎町	1	1	100.0%	0	0.0%	0	0.0%
柏崎市	32	29	90.6%	3	9.4%	0	0.0%
刈羽村	0	—	—	—	—	—	—
魚沼	50	39	78.0%	11	22.0%	0	0.0%
魚沼市	9	6	66.7%	3	33.3%	0	0.0%
南魚沼市	15	10	66.7%	5	33.3%	0	0.0%
湯沢町	4	2	50.0%	2	50.0%	0	0.0%
十日町市	18	17	94.4%	1	5.6%	0	0.0%
津南町	4	4	100.0%	0	0.0%	0	0.0%
上越	121	98	81.0%	23	19.0%	0	0.0%
上越市	91	74	81.3%	17	18.7%	0	0.0%
妙高市	12	8	66.7%	4	33.3%	0	0.0%
糸魚川市	18	16	88.9%	2	11.1%	0	0.0%
佐渡	21	19	90.5%	2	9.5%	0	0.0%
佐渡市	21	19	90.5%	2	9.5%	0	0.0%

平成 28 年新潟県歯科医療機能連携実態調査報告

平成 29 年 7 月

新潟県福祉保健部健康対策課

〒950-8570 新潟市中央区新光町 4 番地 1

TEL 025-280-5934

新潟県歯科医師会

〒950-0982 新潟市中央区堀之内南 3-8-13

TEL 025-283-3030