

# 歯科疾患の現状と歯科保健対策

(乳幼児期～青少年期)

令和7年度版



歯や口の健康普及マーク  
「ハッピー」

新潟県福祉保健部  
新潟県教育委員会



# 目次

## 調査概要

1 目的	1
2 調査対象	1
3 調査方法及び内容	1
(1) 調査方法	
(2) 調査項目及び対象	
4 集計方法	2
(1) 施設区分	
(2) 歯科疾患	
5 備考：新型コロナウイルス感染症の影響について	4

## 結果概要

1 むし歯の現状	5
(1) 3歳児のむし歯の経年推移(乳歯)	
(2) 5歳児のむし歯の経年推移(乳歯)	
(3) 12歳児のむし歯の経年推移(永久歯)	
(4) 17歳のむし歯の経年推移(永久歯)	
(5) 3歳児の一人平均むし歯数(市町村別)	
(6) むし歯のない3歳児の割合(市町村別)	
(7) 12歳児の一人平均むし歯数(市町村別)	
(8) むし歯のない12歳児の割合(市町村別)	
(9) むし歯のない12歳時の割合の推移	
(10) 未処置歯の割合の推移	
2 歯肉炎の現状	9
(1) 歯肉炎(G0またはG)有病者率	
(2) 歯肉炎(G0またはG)有病者率の推移	
3 学校等における歯科保健対策の取組状況	10
(1) フッ化物洗口実施状況	
(2) 歯科保健対策	
(3) 児童・生徒に対する歯科保健教育	
(4) 保護者に対する歯科保健教育	
(5) 歯科健診及び事後対策の状況	

4 受診勧奨後の歯科医院への受診状況 .....	1 3
( 1 ) G O ・ G ( 歯肉炎 )	
( 2 ) C O ( 要観察歯 )	
調査結果	
1 乳歯むし歯の現状 .....	1 4
2 永久歯むし歯及び歯周疾患の現状 .....	1 5
3 受診勧奨後の歯科医院への受診状況 .....	1 9
4 乳児むし歯の年次推移 .....	2 1
5 永久歯むし歯の年次推移 .....	2 3
6 C O ( 要観察歯 ) の年次推移 .....	2 6
7 歯周疾患の状況の年次推移 .....	2 8
8 市町村別の小児むし歯の現状 .....	3 0
9 市町村別の学校等における歯科保健対策の取組状況 .....	3 2
10 市町村別のフッ化物洗口実施状況 .....	3 5
11 地域機関管内別 17 歳のむし歯の現状及び高等学校における歯科保健対策の取組状況 .....	3 6

#### 令和 7 年調査票

歯科保健実態調査票 ( 保育所、幼稚園、幼保連携型認定こども園、小・中学校用 ) .....	3 7
歯科疾患状況調査票 ( 保育所・幼稚園・幼保連携型認定こども園用 ) .....	3 8
歯科疾患状況調査票 ( 小・中学校用 ) .....	3 9
歯科疾患状況・歯科保健実態調査票 ( 高等学校用 ) .....	4 0
受診状況調査票 ( 小・中学校用 ) .....	4 1

#### 資料編

1 都道府県別の 12 歳児一人平均むし歯数 .....	4 2
2 都道府県別のフッ化物洗口の現状 .....	4 2
3 フッ化物洗口のむし歯予防効果 .....	4 3

## 調査概要

### 1 目的

本県における乳幼児期～青少年期の歯科疾患の実態や学校等における歯科保健対策の取組状況を調査し、歯科保健施策の評価、検討を行うための基礎資料を得ることを目的とした。

### 2 調査対象

- ア 令和6年度に市町村の歯科健康診査（母子保健法第12条に基づく）を受診した1歳6か月児、3歳児及びその他の乳幼児
- イ 県内全ての保育所、幼稚園、幼保連携型認定こども園、小学校、中学校、義務教育学校、中等教育学校、高等学校、特別支援学校、並びにこれら施設において令和7年度の定期歯科健康診断（新潟県児童福祉施設の設備及び運営に関する基準を定める条例第3条、新潟市児童福祉施設の設備及び運営の基準に関する条例第16条、学校保健安全法第13条、就学前の子どもに関する教育、保育等の総合的な提供の推進に関する法律第27条に基づく）を受けた幼児、児童・生徒

### 3 調査方法及び内容

#### (1) 調査方法

インターネット上の専用の調査システムを用いて、各施設が別紙調査票（画面）によりデータ入力を行った。

#### (2) 調査項目及び対象

##### ア 歯科疾患

##### (ア) 1歳6か月児、3歳児及びその他の乳幼児

令和6年度に市町村が実施した各種乳幼児歯科健康診査結果に基づき、市町村から保健所に提出された「母子保健事業報告」を用いた。

なお、市町村における健康診査の実施状況（令和6年度）は以下のとおりである。

表 -3-1 市町村における健康診査の実施状況（令和6年度）

		実施市町村数	受診者数（受診率）
1歳6か月児歯科健診		30	11,177人（97.8%）
3歳児歯科健診		30	12,612人（98.0%）
その他	1歳児	14	
	2歳児	25	
	2歳6か月児	17	
	3歳6か月児	10	

##### (イ) 保育所・幼稚園・幼保連携型認定こども園及び特別支援学校の幼児

県内の全保育所・幼稚園・幼保連携型認定こども園及び特別支援学校を対象に、別紙調査票（別紙2）により、年齢別の乳歯むし歯数などを調査した。集計は、報告に不備のない754の保育所等の幼児を対象とした。

##### (ウ) 小学校、中学校、義務教育学校、中等教育学校、高等学校、特別支援学校の児童・生徒

県内全ての学校を対象に、別紙調査票（別紙3、4）により、学年別の永久歯のむし歯や歯肉の状態等について調査した。

表 -3-2 回答学校数及び児童生徒数（令和7年度）

小学校	中学校	高等学校 (全日制・定時制・通信制)
453校(93,511人)	262校(51,121人)	143校(49,826人)

イ 学校等における歯科保健対策

県内全ての保育所、幼稚園、幼保連携型認定こども園、小学校、中学校、義務教育学校、中等教育学校（前期課程）及び特別支援学校（幼稚部、小学部、中学部）を対象に、別紙調査票（別紙1）により、学校等における歯科保健対策の実施状況を調査した。

表 -3-3 回答施設数（令和7年度）

保育所	幼稚園	幼保連携型 認定こども園	小学校	中学校	高等学校 (全日制・定時制・通信制)
473施設	57施設	224施設	453施設	262施設	143施設

ウ 受診勧奨後の歯科医院への受診状況

むし歯、要観察歯、歯肉炎等で受診勧奨を受けた児童・生徒の歯科医院への受診状況を把握するため、県内全ての小学校、中学校、義務教育学校、中等教育学校（前期課程）及び特別支援学校（小学部、中学部）を対象に、別紙調査票（別紙5）により調査を行った。

各学校では、学校歯科健診においてC0、C、G0、Gをスクリーニングされた児童・生徒に対して、治療勧告や予防や指導のための受診勧奨が行われており、その後の「診療結果通知書」により歯科医院への受診の有無並びに医療機関で行った処置内容を把握している。

表 -3-4 回答施設数（令和7年度）

小学校	中学校
453施設	262施設

## 4 集計方法

### (1) 施設区分

調査の施設区分については、分校も1施設とした。

特別支援学校は幼稚部・小学部・中学部・高等部に分けて各々1施設とした。

義務教育学校は前期課程を小学校、後期課程を中学校に分けて各々1施設とした。

中等教育学校は前期課程を中学校、後期課程を高校に分けて各々1施設とした。

認定こども園の「保育所型」及び「地方裁量型」は保育所に、「幼稚園型」は幼稚園に含み、「幼保連携型」は幼保連携型認定こども園として別に集計した。

### (2) 歯科疾患

#### ア むし歯

むし歯そのものは蓄積性疾患であるので、むし歯の実態を評価する指標の中には、未処置歯はもちろん、歯科治療によって処置された歯も含まれる。

イ 永久歯のむし歯

むし歯有病者率 (DMF 者率)

$$= \frac{D(\text{未処置歯})、M(\text{喪失歯})、F(\text{処置歯})\text{のいずれかを1歯以上有する者の数}}{\text{被検者数}} \times 100(\%)$$

一人平均むし歯数 (DMFT 指数)

$$= \frac{\text{むし歯総数}}{\text{被検者数}} \quad \text{むし歯総数：未処置歯、喪失歯、処置歯の合計本数}$$

注) D : Decayed、永久歯の未処置歯(C)をいう。  
M : Missing because of caries、永久歯のむし歯が原因である喪失歯をいう。  
F : Filled、永久歯の処置歯をいう。

ウ 乳歯のむし歯

むし歯有病者率 (df 者率)

$$= \frac{d(\text{未処置歯})、f(\text{処置歯})\text{のいずれかを1歯以上有する者の数}}{\text{被検者数}} \times 100(\%)$$

一人平均むし歯数 (df 指数)

$$= \frac{\text{むし歯総数}}{\text{被検者数}} \quad \text{むし歯総数：未処置歯、処置歯の合計本数}$$

注) d : decayed deciduous teeth、乳歯の未処置歯で処置を必要とするものをいう。  
f : filled deciduous teeth、乳歯の処置歯をいう。

エ むし歯治療歯率

$$\text{むし歯治療歯率} = \frac{\text{処置歯の総数}}{\text{むし歯総数}} \times 100(\%)$$

オ CO (要観察歯)

COとは、学校・園の健診で使用する記号のひとつで、主に、初期のむし歯が疑われる歯を示す。フッ化物利用やシーラント等により、むし歯の発生や進行を防ぐことが可能である。  
なお、統計処理する際には、むし歯数には含めない。

$$\text{CO所有者率} = \frac{\text{CO (要観察歯)を1歯以上有する者の数}}{\text{被検者数}} \times 100(\%)$$

$$\text{一人平均CO数} = \frac{\text{被検者中のCOの合計}}{\text{被検者数}}$$

カ GO（歯周疾患要観察者）

GOとは、学校健診で使用する記号で、歯肉の状態が区分1（要観察）と判断された者を指す。すなわち、歯肉に軽度の炎症症状があり定期的な観察が必要な者である。

$$\text{GO者率} = \frac{\text{GOと判定された者の数}}{\text{被検者数}} \times 100(\%)$$

キ G（歯科医師による精密検査及び歯周治療を要する者）

Gとは、学校健診で使用する記号で、歯肉の状態が区分2（要精検）と判断された者を指す。すなわち、歯科医師による精密検査、診断、治療が必要と判定された者である。

$$\text{G者率} = \frac{\text{Gと判定された者の数}}{\text{被検者数}} \times 100(\%)$$

## 5 備考：新型コロナウイルス感染症の影響について

上記2のイに関する定期歯科健康診断は、毎学年、6月末までに実施するものと定められている。

しかし、令和2年度から令和4年度は新型コロナウイルス感染症の影響により「実施体制が整わない等、やむを得ない事由によって当該期日までに健康診断を実施することができない場合には、当該年度末日までの間に、可能な限りすみやかに実施すること」とされたことから、一部の施設では健診実施時期が異なる場合がある。

従って、当該年度の集計結果は例年とは健診実施時期を異にしたデータを集計したものであることから、過去の数値と単純比較することはできないと考えられる。

また、当該年度当初にフッ化物洗口の実施が計画されていたとしても、本感染症の影響により中止となったことで、未実施と回答している施設があることに留意が必要である。

## 結果概要

### 1 むし歯の現状

#### (1) 3歳児のむし歯の経年推移(乳歯)

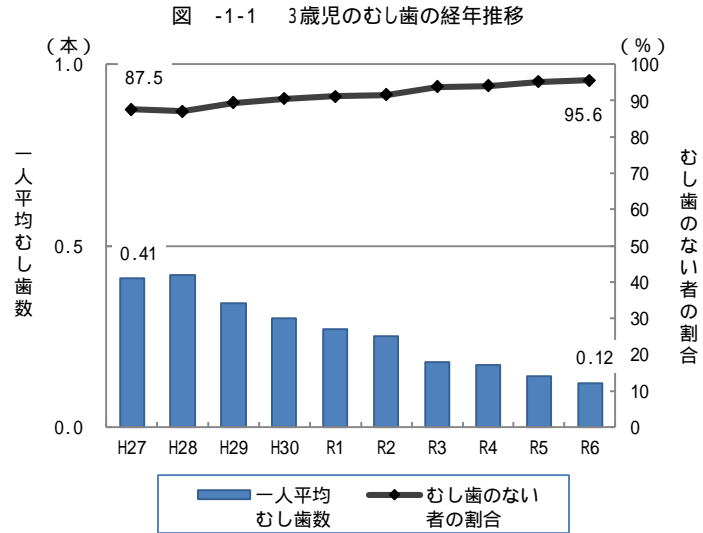
3歳児の一人平均むし歯数は、減少傾向にあり、令和6年度は前年度に比べ0.02本減少し、0.12本となった。

また、3歳児のむし歯のない者の割合は、令和6年度は前年度に比べ0.5ポイント増加し、95.6%となった。

表 -1-1 3歳児のむし歯状況

年度	一人平均むし歯数	むし歯のない者の割合
H27	0.41	87.5
H28	0.42	87.0
H29	0.34	89.3
H30	0.30	90.4
R1	0.27	91.1
R2	0.25	91.6
R3	0.18	93.8
R4	0.17	94.0
R5	0.14	95.1
R6	0.12	95.6

3歳児歯科健康診査結果  
(母子保健事業報告)



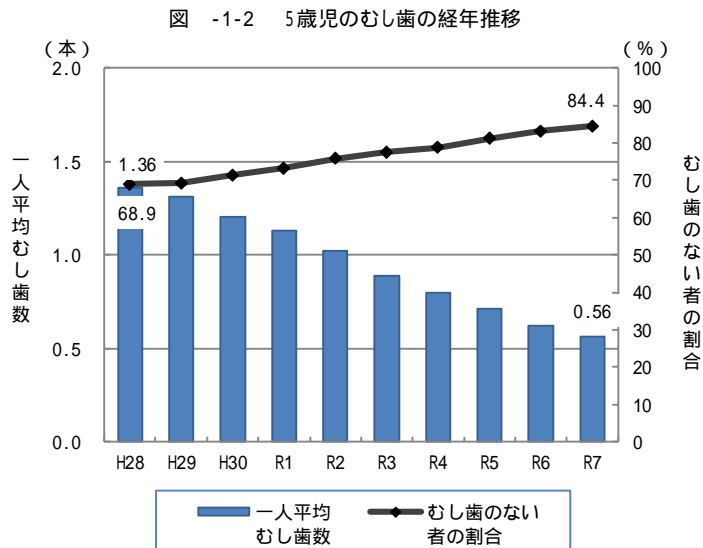
#### (2) 5歳児のむし歯の経年推移(乳歯)

5歳児の一人平均むし歯数は、毎年着実に減少しており、令和7年度は前年度に比べ0.06本減少し、0.56本となった。

また、5歳児のむし歯のない者の割合は、令和7年度は前年度に比べ1.3ポイント増加し、84.4%となった。

表 -1-2 5歳児のむし歯状況

年度	一人平均むし歯数	むし歯のない者の割合
H28	1.36	68.9
H29	1.31	69.2
H30	1.21	71.3
R1	1.13	73.2
R2	1.02	75.8
R3	0.89	77.5
R4	0.80	78.7
R5	0.71	81.1
R6	0.62	83.1
R7	0.56	84.4
目標 R14	-	90.0



(3) 12歳児のむし歯の経年推移(永久歯)

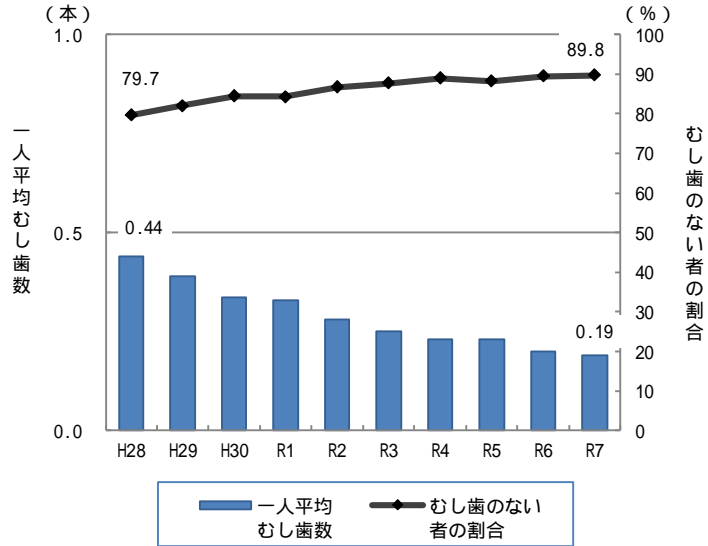
12歳児の一人平均むし歯数は、減少傾向にあり、令和7年度は前年度と比べ0.01本減少し、0.19本となった。

また、12歳児のむし歯のない者の割合は、令和7年度は前年度に比べ0.3ポイント増加し、89.8%となった。

表 -1-3 12歳児のむし歯状況

年度	一人平均むし歯数	むし歯のない者の割合
H28	0.44	79.7
H29	0.39	82.1
H30	0.34	84.4
R1	0.33	84.4
R2	0.28	86.7
R3	0.25	87.7
R4	0.23	89.0
R5	0.23	88.3
R6	0.20	89.5
R7	0.19	89.8
目標 R14	-	95.0

図 -1-3 12歳児のむし歯の経年推移



(4) 17歳のむし歯の経年推移(永久歯)(定時制及び通信制を除く)

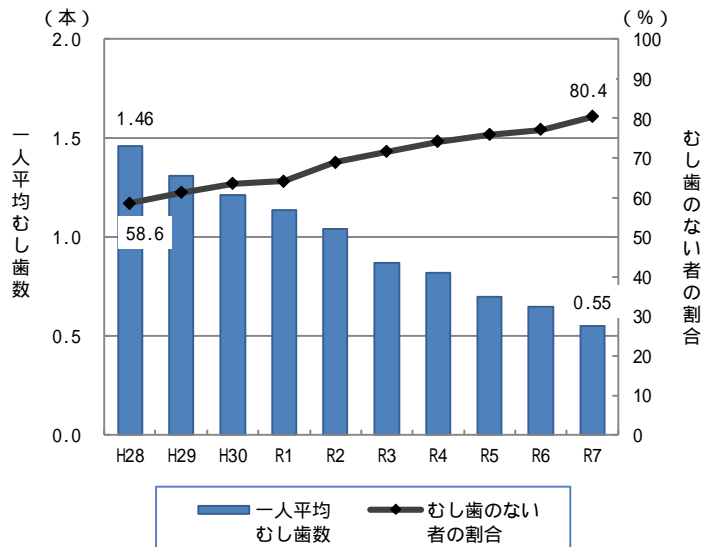
17歳の一人平均むし歯数は、毎年着実に減少しており、令和7年度は前年度に比べ0.10本減少し、0.55本となった。

また、17歳のむし歯のない者の割合は、令和7年度は前年度に比べ3.2ポイント増加し、80.4%となった。

表 -1-4 17歳のむし歯状況

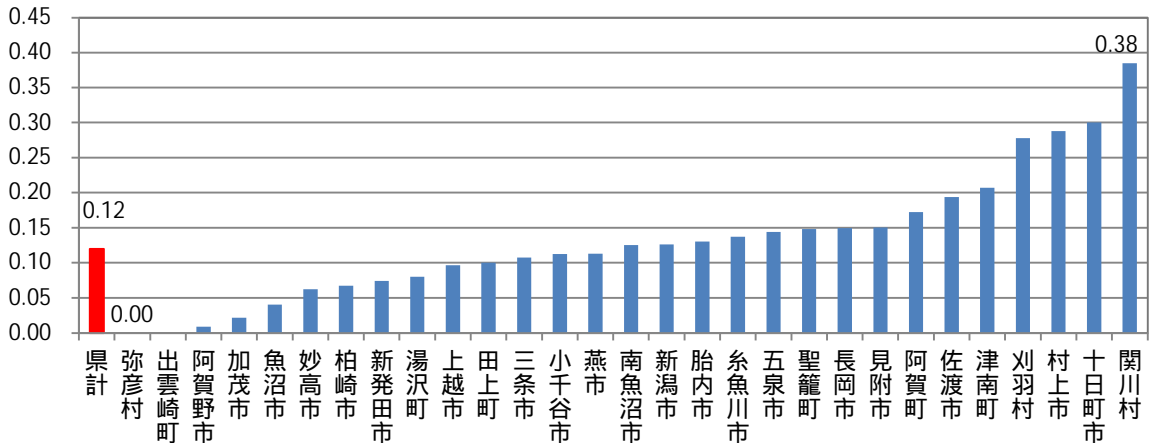
年度	一人平均むし歯数	むし歯のない者の割合
H28	1.46	58.6
H29	1.31	61.2
H30	1.22	63.5
R1	1.14	64.2
R2	1.04	69.0
R3	0.87	71.6
R4	0.82	74.2
R5	0.70	75.9
R6	0.65	77.2
R7	0.55	80.4
目標 R14	-	90.0

図 -1-4 17歳のむし歯の経年推移



( 5 ) 3歳児の一人平均むし歯数(市町村別)

図 -1-5 3歳児一人平均むし歯数(乳歯)の比較(市町村別)(令和6年度)

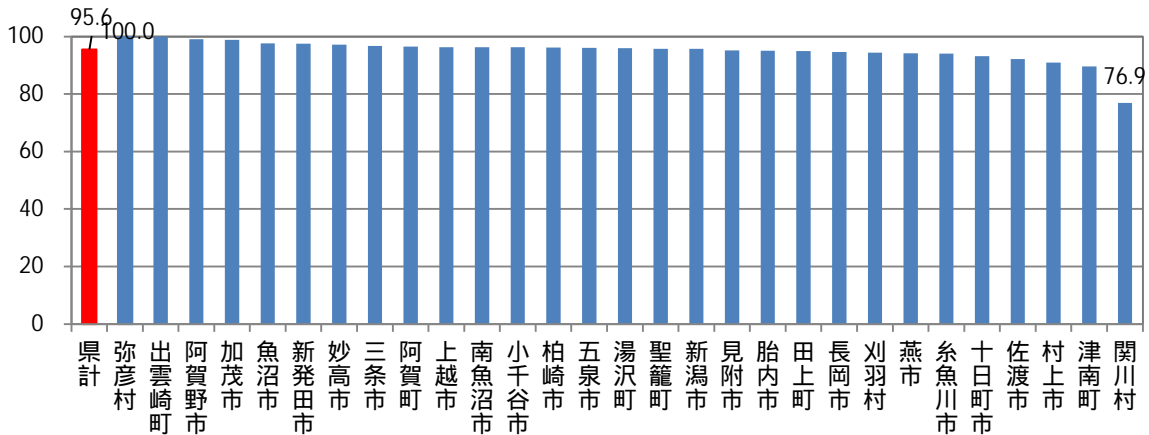


3歳児歯科健康診査結果(母子保健事業報告)

粟島浦村:対象者が少なく個人が特定される恐れがあるため、数値を公表しない

( 6 ) むし歯のない3歳児の割合(市町村別)

図 -1-6 むし歯のない3歳児(乳歯)の割合の比較(市町村別)(令和6年度)

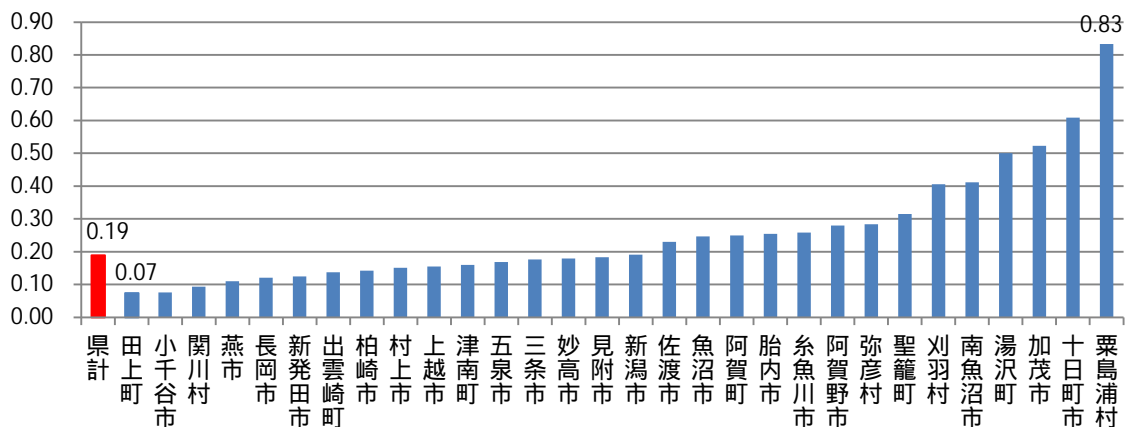


3歳児歯科健康診査結果(母子保健事業報告)

粟島浦村:対象者が少なく個人が特定される恐れがあるため、数値を公表しない

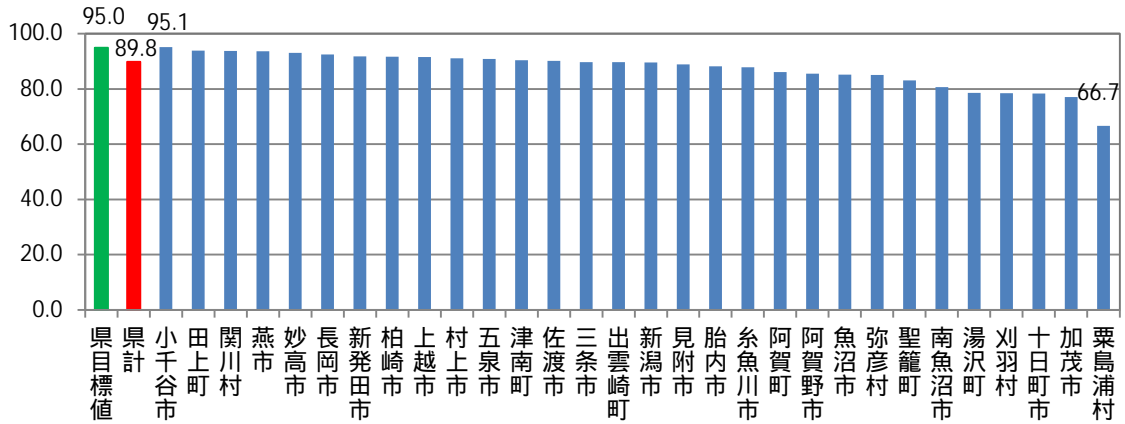
( 7 ) 12歳児の一人平均むし歯数(市町村別)

図 -1-7 12歳児一人平均むし歯数(永久歯)の比較(市町村別)(令和7年度)



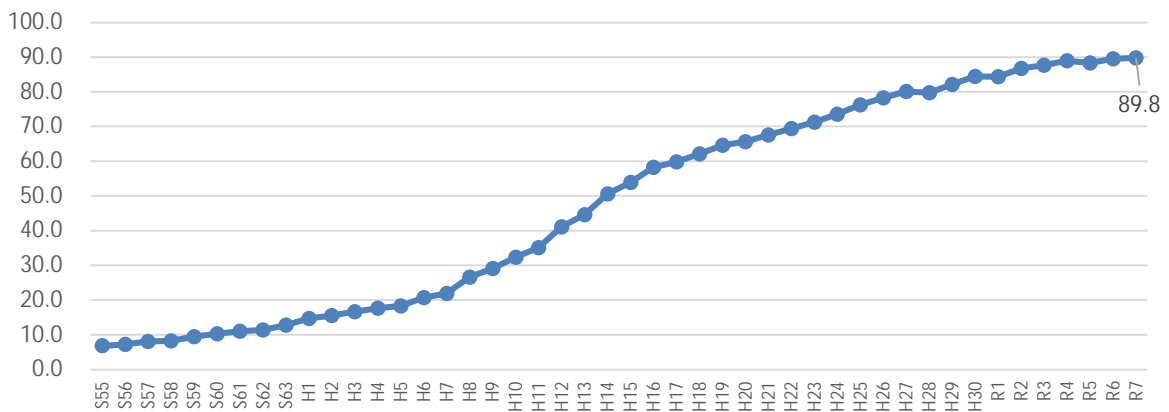
( 8 ) むし歯のない12歳児の割合 (市町村別)

図 -1-8 むし歯のない12歳児(永久歯)の割合の比較(市町村別)(令和7年度)



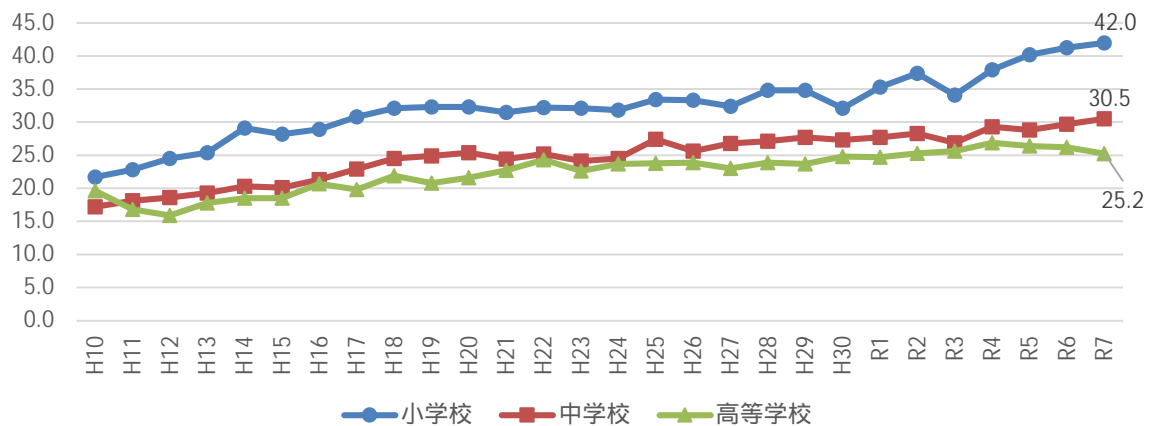
( 9 ) むし歯のない12歳児の割合の推移

図 -1-9 むし歯のない12歳児(永久歯)の割合の推移



(10) 未処置歯の割合の推移

図 -1-10 未処置歯の割合の推移



高校生の数値は定時制及び通信制を除く

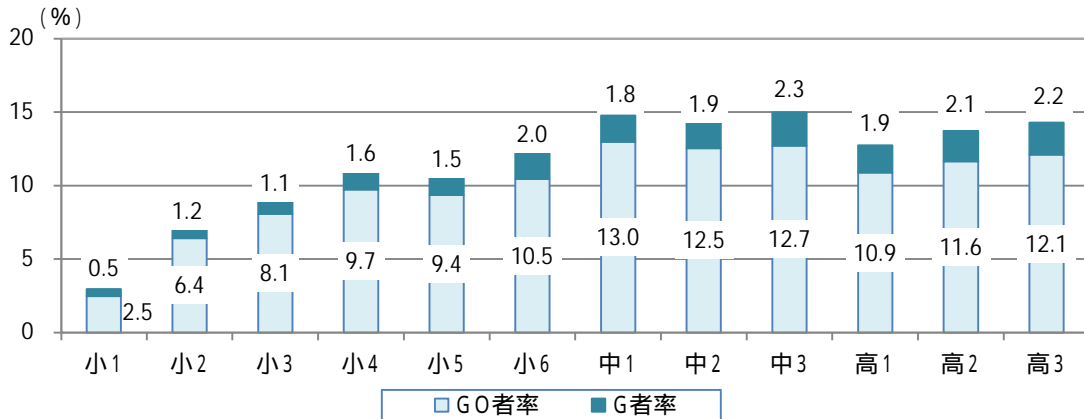
## 2 歯肉炎の現状

### (1) 歯肉炎(GOまたはG)有病者率

中学1年までは学年が上がるにしたがい歯肉炎(GOまたはG)有病者率が高くなる傾向にあるが、その後は横ばい傾向である。

また、中学生の頃から明らかな歯肉炎(G)を有する割合が高くなる。

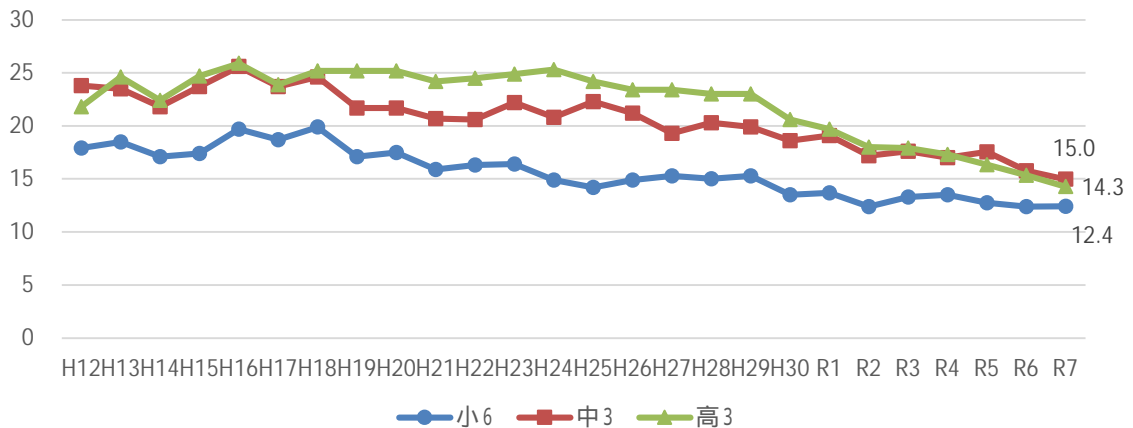
図 -2-1 歯肉炎(GOまたはG)有病者率(令和7年度)



高校生の数値は定時制及び通信制を除く

### (2) 歯肉炎(GOまたはG)有病者率の推移

図 -2-2 歯肉炎(GOまたはG)有病者率の推移



高校生の数値は定時制及び通信制を除く

### 3 学校等における歯科保健対策の取組状況

#### (1) フッ化物洗口実施状況

施設実施率は、小学校（98.4%）が最も高く、次いで保育所・幼稚園・幼保連携型認定こども園（83.4%）であった。人数実施率は、全体で80.1%であった。

表 -3-1 校種別フッ化物洗口実施状況(令和7年度)

施設	区分	施設			人数				
		対象施設	実施施設	実施率(%)	対象児童数	実施施設全児童数	実施児童数	実施率(%)	参加率(%)
保育所・幼稚園・幼保連携型認定こども園		751	626	83.4	25,934	20,208	19,400	74.8	96.0
小学校		426	419	98.4	92,704	92,309	89,360	96.4	96.8
中学校		234	148	63.2	50,588	28,765	27,553	54.5	95.8
特別支援学校		58	14	24.1	1,348	435	271	20.1	62.3
合計		1,469	1,207	82.2	170,574	141,717	136,584	80.1	96.4

図 -3-1 校種別フッ化物洗口実施施設の割合の推移

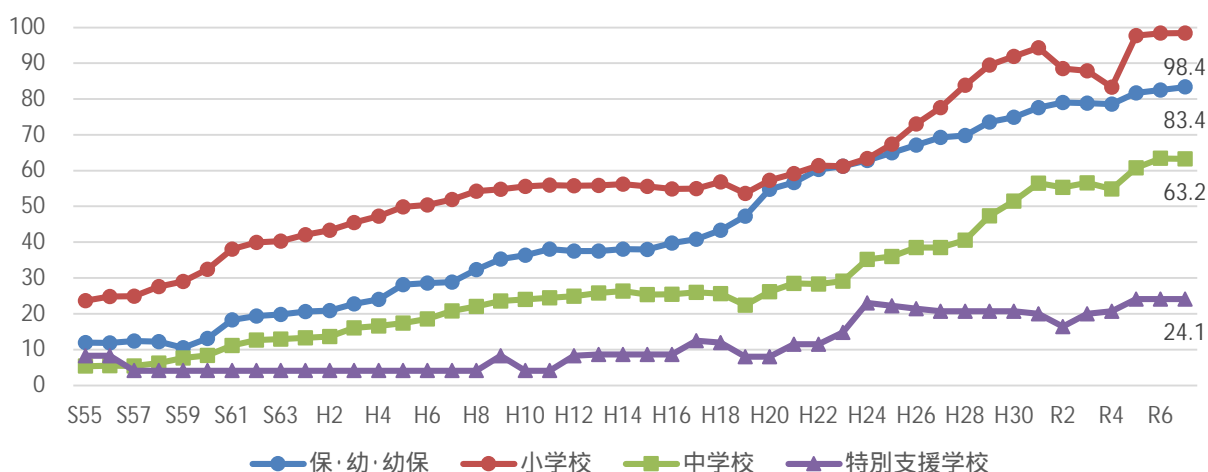


表 -3-2 フッ化物洗口の種類(令和7年度)

種類	保育所・幼稚園・幼保連携型認定こども園	小学校	中学校	特別支援学校
フッ化ナトリウム試薬	0.0	0.0	0.0	0.0
ミラノール	17.3	26.0	30.4	42.9
オラプリス	82.7	74.0	69.6	57.1
その他	0.0	0.0	0.0	0.0

表 -3-3 フッ化物洗口の週間実施回数(令和7年度)

実施回数	保育所・幼稚園・幼保連携型認定こども園	小学校	中学校	特別支援学校
週1回	0.3	100.0	100.0	100.0
週2～3回	52.4	0.0	0.0	0.0
週4～5回	47.3	0.0	0.0	0.0

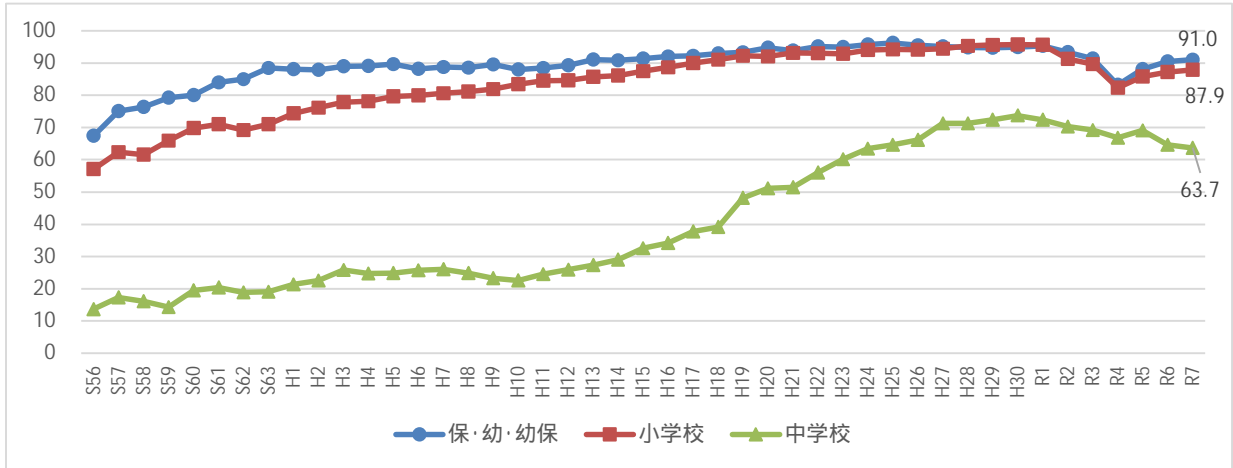
(2) 歯科保健対策

表 -3-4 学校等における歯科保健対策の実施状況(令和7年度)

	保育所・幼稚園・ 幼保連携型認定こども 園	小学校	中学校
フッ化物歯面塗布	2.4	4.6	6.5
歯みがき <sup>注)</sup>	91.0	87.9	63.7
歯磨剤の使用 <sup>注)</sup>	1.6	20.3	36.3

注) 学校等の施設内で給食後等に組織的に実施しているもの

図 -3-2 学校等における歯みがきの実施割合の推移



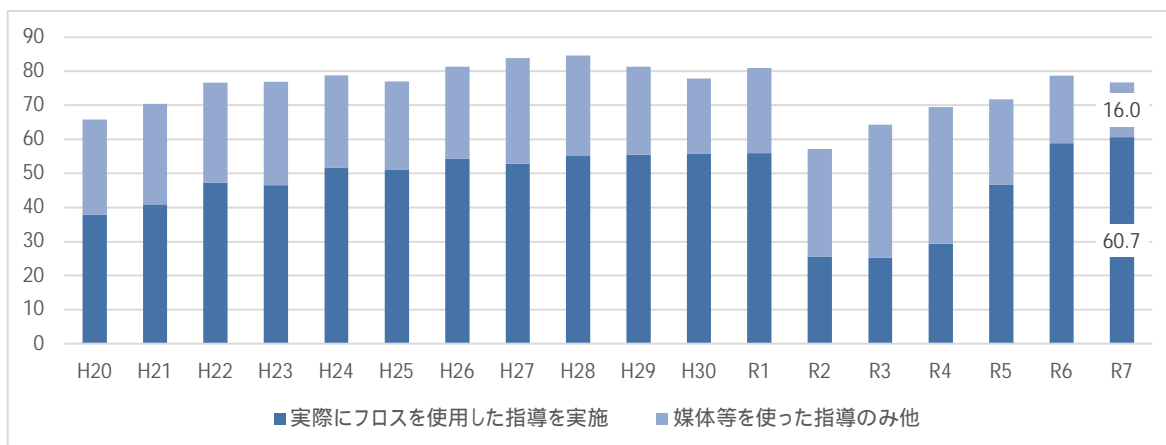
(3) 児童・生徒に対する歯科保健教育

表 -3-5 児童・生徒に対する歯科保健教育実施状況(令和7年度)

	保育所・幼稚園・ 幼保連携型認定こども 園	小学校	中学校	高等学校	
学級活動等における保健指導等	82.8	96.2	85.5	/	
フッ化物配合(フッ素入り)歯磨剤の使用の指導	14.9	47.9	45.0		
歯のみがき方の評価 <sup>注)</sup>	30.6	78.1	63.0		
デンタルフロスを用いた歯の磨き方の指導	19.4	83.4	76.7		25.9
(内訳)	媒体等を使った指導のみ	9.3	21.0	14.5	16.1
	児童・生徒が実際に使用した場合	6.4	60.7	60.7	4.2
	その他	3.7	1.8	1.5	5.6

注) 歯垢染色剤を用いて評価しているもの

図 -3-3 デンタルフロスを用いた歯の磨き方指導実施割合の推移(中学校)



(4) 保護者に対する歯科保健教育

表 -3-6 保護者に対する歯科保健教育実施状況(令和7年度)

	保育所・幼稚園・ 幼保連携型認定 こども園	小学校	中学校
講演会・講習会	30.2	10.4	5.7
保健だより等による広報活動	77.1	96.9	95.8
フッ化物配合歯磨剤の使用の推奨	27.9	38.4	37.4
デンタルフロスの使用の推奨	26.7	70.2	69.5

(5) 歯科健診及び事後対策の状況

表 -3-7 歯科健診及び事後対策の状況(令和7年度)

	保育所・幼稚園・ 幼保連携型認定 こども園	小学校	中学校
定期歯科健診	100.0	100.0	100.0
臨時歯科健診	63.8	33.1	29.8
治療勧告	99.1	99.8	100.0
歯肉炎(G・GO)に対する受診勧告・勧奨 <sup>注)</sup>	37.2	99.3	100.0
CO(要観察歯)に対する精査・予防処置の勧奨 <sup>注)</sup>	81.1	99.0	98.4

注) 勧奨実施施設 / (全体の施設数 - 対象者がいない施設)

表 -3-8 治療勧告回数の割合(令和7年度)

	保育所・幼稚園・ 幼保連携型認定 こども園	小学校	中学校
年1回	35.2	29.0	32.1
2回	62.7	53.1	48.1
3回	0.7	15.5	15.3
4回以上	1.5	2.4	4.6

#### 4 受診勧奨後の歯科医院への受診状況

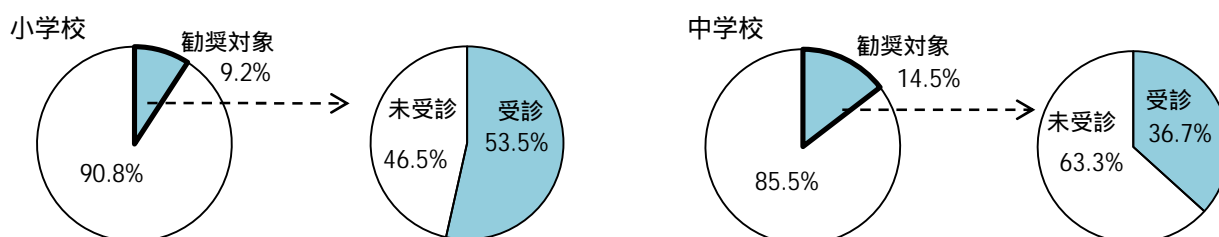
##### (1) GO・G(歯肉炎)

勧奨対象者の割合は、小学校9.2%、中学校14.5%であった。  
 そのうち歯科医院を受診した児童、生徒の割合は、小学校53.5%、中学校36.7%であった。

表 -4-1 健診後の受診状況(GO・G)(令和7年度)

	学校健診受診者 (人)	勧奨対象		歯科医院受診状況	
		人数	割合(%)	人数	割合(%)
小学校	93,581	8,616	9.2	4,609	53.5
中学校	51,087	7,432	14.5	2,729	36.7

図 -4-1 勧奨対象者の割合及び歯科医院受診状況(GO・G)



##### (2) CO(要観察歯)

勧奨対象者の割合は、小学校4.0%、中学校8.9%であった。  
 そのうち歯科医院を受診した児童、生徒の割合は、小学校52.7%、中学校37.6%であった。  
 なお、歯科医院での処置内容は小学校、中学校ともにシーラントが最も多かった。

表 -4-2 健診後の受診状況(CO)(令和7年度)

	学校健診受診者 (人)	勧奨対象		歯科医院受診状況	
		人数	割合(%)	人数	割合(%)
小学校	93,581	3,786	4.0	1,995	52.7
中学校	51,087	4,528	8.9	1,702	37.6

図 -4-2 勧奨対象者の割合及び歯科医院受診状況(CO)

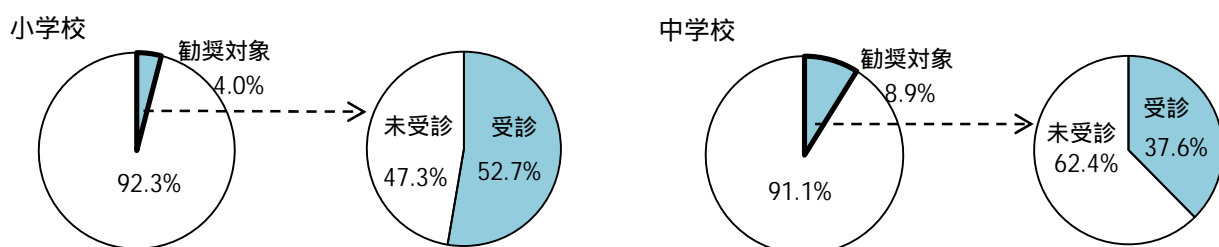
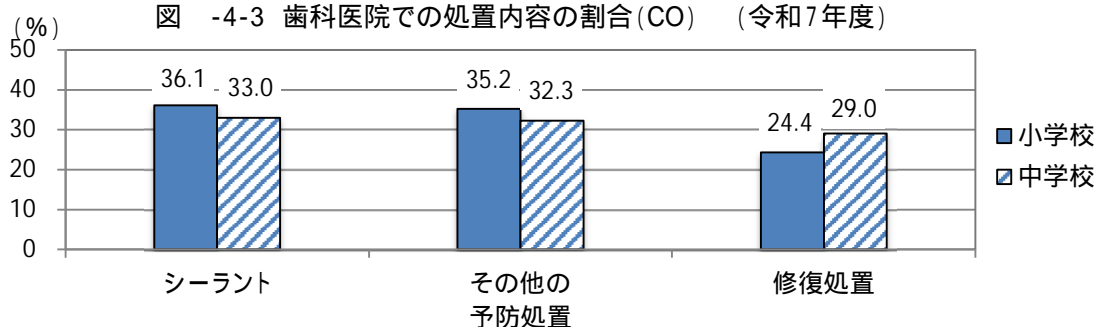


図 -4-3 歯科医院での処置内容の割合(CO)(令和7年度)



## 調査結果

### 1 乳歯むし歯の現状

表 -1 保育所・幼稚園幼保連携型認定こども園児 乳歯の有病状況(令和7年度)

#### 1 全施設

施設数 754

年齢	被検者数 (人)	むし歯の ある人 (人)	むし歯数(本)			むし歯 有病者率 (%)	一人平均むし歯数(本)			治療歯率 (%)
			総本数	未処置歯	処置歯		総数	未処置歯	処置歯	
年少組(3歳児)	12,229	627	1,892	1,572	320	5.1	0.15	0.13	0.03	16.9
年中組(4歳児)	12,743	1,264	4,235	2,908	1,327	9.9	0.33	0.23	0.10	31.3
年長組(5歳児)	13,200	2,064	7,441	4,036	3,405	15.6	0.56	0.31	0.26	45.8
計	38,172	3,955	13,568	8,516	5,052	10.4	0.36	0.22	0.13	37.2

#### 2 公私立幼稚園

施設数 54

年齢	被検者数 (人)	むし歯の ある人 (人)	むし歯数(本)			むし歯 有病者率 (%)	一人平均むし歯数(本)			治療歯率 (%)
			総本数	未処置歯	処置歯		総数	未処置歯	処置歯	
年少組(3歳児)	659	41	117	103	14	6.2	0.18	0.16	0.02	12.0
年中組(4歳児)	750	69	225	151	74	9.2	0.30	0.20	0.10	32.9
年長組(5歳児)	880	143	507	251	256	16.3	0.58	0.29	0.29	50.5
計	2,289	253	849	505	344	11.1	0.37	0.22	0.15	40.5

特別支援学校を除く

#### 3 保育所

施設数 473

年齢	被検者数 (人)	むし歯の ある人 (人)	むし歯数(本)			むし歯 有病者率 (%)	一人平均むし歯数(本)			治療歯率 (%)
			総本数	未処置歯	処置歯		総数	未処置歯	処置歯	
年少組(3歳児)	6,473	342	1,006	851	155	5.3	0.16	0.13	0.02	15.4
年中組(4歳児)	6,815	741	2,592	1,782	810	10.9	0.38	0.26	0.12	31.3
年長組(5歳児)	6,976	1,179	4,402	2,448	1,954	16.9	0.63	0.35	0.28	44.4
計	20,264	2,262	8,000	5,081	2,919	11.2	0.39	0.25	0.14	36.5

#### 4 幼保連携型認定こども園

施設数 224

年齢	被検者数 (人)	むし歯の ある人 (人)	むし歯数(本)			むし歯 有病者率 (%)	一人平均むし歯数(本)			治療歯率 (%)
			総本数	未処置歯	処置歯		総数	未処置歯	処置歯	
年少組(3歳児)	5,093	244	769	618	151	4.8	0.15	0.12	0.03	19.6
年中組(4歳児)	5,175	454	1,418	975	443	8.8	0.27	0.19	0.09	31.2
年長組(5歳児)	5,338	742	2,532	1,337	1,195	13.9	0.47	0.25	0.22	47.2
計	15,606	1,440	4,719	2,930	1,789	9.2	0.30	0.19	0.11	37.9

#### 5 特別支援学校幼稚部

施設数 3

年齢	被検者数 (人)	むし歯の ある人 (人)	むし歯数(本)			むし歯 有病者率 (%)	一人平均むし歯数(本)			治療歯率 (%)
			総本数	未処置歯	処置歯		総数	未処置歯	処置歯	
年少組(3歳児)	4	0	0	0	0	0.0	0.00	0.00	0.00	0.0
年中組(4歳児)	3	0	0	0	0	0.0	0.00	0.00	0.00	0.0
年長組(5歳児)	6	0	0	0	0	0.0	0.00	0.00	0.00	0.0
計	13	0	0	0	0	0.0	0.00	0.00	0.00	0.0

## 2 永久歯むし歯及び歯周疾患の現状

表 -2 児童・生徒 永久歯むし歯及び歯周疾患の状況(令和7年度)

1 全施設 施設数 858

学年	被検者数	むし歯のある人数	むし歯数(本)				むし歯有病者率(%)	一人平均むし歯数(本)				治療歯率(%)	C0のある人数	C0所有者率(%)	C0歯数(本)	一人平均C0歯数(本)	G0と判定された人数	G0者率(%)	Gと判定された人数	G者率(%)
			総本数	未処置歯	処置歯	喪失歯		総数	未処置歯	処置歯	喪失歯									
小学1年	14,196	102	139	73	64	2	0.7	0.01	0.01	0.00	0.00	46.0	150	1.1	211	0.01	350	2.5	68	0.5
2年	14,836	304	427	231	195	1	2.0	0.03	0.02	0.01	0.00	45.7	478	3.2	740	0.05	952	6.4	174	1.2
3年	15,339	474	760	349	408	3	3.1	0.05	0.02	0.03	0.00	53.7	577	3.8	915	0.06	1,239	8.1	170	1.1
4年	16,198	673	1,070	414	655	1	4.2	0.07	0.03	0.04	0.00	61.2	749	4.6	1,360	0.08	1,575	9.7	260	1.6
5年	16,164	912	1,585	641	944	0	5.6	0.10	0.04	0.06	0.00	59.6	852	5.3	1,496	0.09	1,514	9.4	249	1.5
6年	16,778	1,130	2,101	834	1,262	5	6.7	0.13	0.05	0.08	0.00	60.1	942	5.6	1,780	0.11	1,754	10.5	328	2.0
全学年	93,511	3,595	6,082	2,542	3,528	12	3.8	0.07	0.03	0.04	0.00	58.0	3,748	4.0	6,502	0.07	7,384	7.9	1,249	1.3
中学1年	16,852	1,725	3,226	1,066	2,151	9	10.2	0.19	0.06	0.13	0.00	66.7	1,303	7.7	2,638	0.16	2,187	13.0	300	1.8
2年	16,910	2,068	4,276	1,292	2,963	21	12.2	0.25	0.08	0.18	0.00	69.3	1,454	8.6	3,276	0.19	2,120	12.5	326	1.9
3年	17,359	2,590	5,897	1,678	4,197	22	14.9	0.34	0.10	0.24	0.00	71.2	1,769	10.2	3,989	0.23	2,206	12.7	394	2.3
全学年	51,121	6,383	13,399	4,036	9,311	52	12.5	0.26	0.08	0.18	0.00	69.5	4,526	8.9	9,903	0.19	6,513	12.7	1,020	2.0
高校1年	16,868	2,432	6,165	1,605	4,489	71	14.4	0.37	0.10	0.27	0.00	72.8					1,854	11.0	322	1.9
2年	16,627	2,851	7,791	1,879	5,867	45	17.1	0.47	0.11	0.35	0.00	75.3					1,957	11.8	355	2.1
3年	16,273	3,211	9,225	2,226	6,933	66	19.7	0.57	0.14	0.43	0.00	75.2					2,009	12.3	362	2.2
4年	58	18	50	25	25	0	31.0	0.86	0.43	0.43	0.00	50.0					12	20.7	9	15.5
全学年	49,826	8,512	23,231	5,735	17,314	182	17.1	0.47	0.12	0.35	0.00	74.5					5,832	11.7	1,048	2.1
全施設	194,458	18,490	42,712	12,313	30,153	246	9.5	0.22	0.06	0.16	0.00	70.6	8,274	5.7	16,405	0.11	19,729	10.1	3,317	1.7

注) C0:要観察歯 G0:歯肉の状態が要観察(歯肉の状態が区分1) G:歯肉の状態が要精検(歯肉の状態が区分2)

2 小学校（特別支援学校を除く） 施設数 426

学年	被検者数	むし歯のある人数	むし歯数（本）				むし歯有病者率（%）	一人平均むし歯数（本）				治療歯率（%）	C0のある人数	C0所 有者率（%）	C0 歯数 （本）	一人平 均C0歯 数（本）	G0と判 定され た人数	G0 者率 （%）	Gと判 定され た人数	G 者率 （%）
			総本数	未処置 歯	処置歯	喪失歯		総数	未処置 歯	処置歯	喪失歯									
小学1年	14,056	101	134	72	60	2	0.7	0.01	0.01	0.00	0.00	44.8	150	1.1	211	0.02	344	2.4	67	0.5
2年	14,722	303	425	231	193	1	2.1	0.03	0.02	0.01	0.00	45.4	477	3.2	739	0.05	937	6.4	172	1.2
3年	15,239	472	757	347	407	3	3.1	0.05	0.02	0.03	0.00	53.8	576	3.8	914	0.06	1,229	8.1	169	1.1
4年	16,041	663	1,047	409	637	1	4.1	0.07	0.03	0.04	0.00	60.8	743	4.6	1,350	0.08	1,551	9.7	258	1.6
5年	16,036	898	1,562	632	930	0	5.6	0.10	0.04	0.06	0.00	59.5	846	5.3	1,484	0.09	1,496	9.3	244	1.5
6年	16,611	1,111	2,047	811	1,231	5	6.7	0.12	0.05	0.07	0.00	60.1	932	5.6	1,760	0.11	1,721	10.4	325	2.0
全学年	92,705	3,548	5,972	2,502	3,458	12	3.8	0.06	0.03	0.04	0.00	57.9	3,724	4.0	6,458	0.07	7,278	7.9	1,235	1.3

注） C0:要観察歯 G0：歯肉の状態が要観察（歯肉の状態が区分1） G：歯肉の状態が要精検（歯肉の状態が区分2）

3 中学校（特別支援学校を除く） 施設数 234

学年	被検者数	むし歯のある人数	むし歯数（本）				むし歯有病者率（%）	一人平均むし歯数（本）				治療歯率（%）	C0のある人数	C0所 有者率（%）	C0 歯数 （本）	一人平 均C0歯 数（本）	G0と判 定され た人数	G0 者率 （%）	Gと判 定され た人数	G 者率 （%）
			総本数	未処置 歯	処置歯	喪失歯		総数	未処置 歯	処置歯	喪失歯									
中学1年	16,693	1,702	3,165	1,037	2,119	9	10.2	0.19	0.06	0.13	0.00	67.0	1,295	7.8	2,625	0.16	2,159	12.9	298	1.8
2年	16,708	2,025	4,188	1,265	2,903	20	12.1	0.25	0.08	0.17	0.00	69.3	1,433	8.6	3,195	0.19	2,078	12.4	322	1.9
3年	17,187	2,559	5,776	1,623	4,133	20	14.9	0.34	0.09	0.24	0.00	71.6	1,753	10.2	3,952	0.23	2,166	12.6	388	2.3
全学年	50,588	6,286	13,129	3,925	9,155	49	12.4	0.26	0.08	0.18	0.00	69.7	4,481	8.9	9,772	0.19	6,403	12.7	1,008	2.0

注） C0:要観察歯 G0：歯肉の状態が要観察（歯肉の状態が区分1） G：歯肉の状態が要精検（歯肉の状態が区分2）

4-1 全日制高校（特別支援学校を除く） 施設数 97

学年	被検者数	むし歯のある人数	むし歯数（本）				むし歯有病者率（%）	一人平均むし歯数（本）				治療歯率（%）	G0と判定された人数	G0者率（%）	Gと判定された人数	G者率（%）
			総本数	未処置歯	処置歯	喪失歯		総数	未処置歯	処置歯	喪失歯					
高校1年	15,530	2,153	5,188	1,314	3,820	54	13.9	0.33	0.08	0.25	0.00	73.6	1,640	10.6	273	1.8
2年	15,409	2,564	6,671	1,544	5,100	27	16.6	0.43	0.10	0.33	0.00	76.5	1,740	11.3	299	1.9
3年	15,161	2,933	8,126	1,945	6,130	51	19.3	0.54	0.13	0.40	0.00	75.4	1,802	11.9	318	2.1
全学年	46,100	7,650	19,985	4,803	15,050	132	16.6	0.43	0.10	0.33	0.00	75.3	5,182	11.2	890	1.9

注） G0：歯肉の状態が要観察（歯肉の状態が区分1） G：歯肉の状態が要精検（歯肉の状態が区分2）

4-2 全日制高校（特別支援学校含む） 施設数 128

学年	被検者数	むし歯のある人数	むし歯数（本）				むし歯有病者率（%）	一人平均むし歯数（本）				治療歯率（%）	G0と判定された人数	G0者率（%）	Gと判定された人数	G者率（%）
			総本数	未処置歯	処置歯	喪失歯		総数	未処置歯	処置歯	喪失歯					
高校1年	15,906	2,243	5,443	1,405	3,984	54	14.1	0.34	0.09	0.25	0.00	73.2	1,730	10.9	295	1.9
2年	15,770	2,681	7,061	1,694	5,336	31	17.0	0.45	0.11	0.34	0.00	75.6	1,836	11.6	326	2.1
3年	15,498	3,044	8,558	2,074	6,427	57	19.6	0.55	0.13	0.41	0.00	75.1	1,877	12.1	336	2.2
全学年	47,174	7,968	21,062	5,173	15,747	142	16.9	0.45	0.11	0.33	0.00	74.8	5,443	11.5	957	2.0

注） G0：歯肉の状態が要観察（歯肉の状態が区分1） G：歯肉の状態が要精検（歯肉の状態が区分2）

5 定時制高校 施設数 15

学年	被検者数	むし歯のある人数	むし歯数（本）				むし歯有病者率（%）	一人平均むし歯数（本）				治療歯率（%）	G0と判定された人数	G0者率（%）	Gと判定された人数	G者率（%）
			総本数	未処置歯	処置歯	喪失歯		総数	未処置歯	処置歯	喪失歯					
高校1年	962	189	722	200	505	17	19.6	0.75	0.21	0.52	0.02	69.9	124	12.9	27	2.8
2年	857	170	730	185	531	14	19.8	0.85	0.22	0.62	0.02	72.7	121	14.1	29	3.4
3年	775	167	667	152	506	9	21.5	0.86	0.20	0.65	0.01	75.9	132	17.0	26	3.4
4年	58	18	50	25	25	0	31.0	0.86	0.43	0.43	0.00	50.0	12	20.7	9	15.5
全学年	2,652	544	2,169	562	1,567	40	20.5	0.82	0.21	0.59	0.02	72.2	389	14.7	91	3.4

注） G0：歯肉の状態が要観察（歯肉の状態が区分1） G：歯肉の状態が要精検（歯肉の状態が区分2）

6 特別支援学校 施設数 86

学年	被検者数	むし歯のある人数	むし歯数(本)				むし歯有病者率(%)	一人平均むし歯数(本)				治療歯率(%)	C0のある人数	C0所有者率(%)	C0歯数(本)	一人平均C0歯数(本)	G0と判定された人数	G0者率(%)	Gと判定された人数	G者率(%)
			総本数	未処置歯	処置歯	喪失歯		総数	未処置歯	処置歯	喪失歯									
小学1年	140	1	5	1	4	0	0.7	0.04	0.01	0.03	0.00	80.0	0	0.0	0	0.00	6	4.3	1	0.7
2年	114	1	2	0	2	0	0.9	0.02	0.00	0.02	0.00	100.0	1	0.9	1	0.01	15	13.2	2	1.8
3年	100	2	3	2	1	0	2.0	0.03	0.02	0.01	0.00	33.3	1	1.0	1	0.01	10	10.0	1	1.0
4年	157	10	23	5	18	0	6.4	0.15	0.03	0.11	0.00	78.3	6	3.8	10	0.06	24	15.3	2	1.3
5年	128	14	23	9	14	0	10.9	0.18	0.07	0.11	0.00	60.9	6	4.7	12	0.09	18	14.1	5	3.9
6年	167	19	54	23	31	0	11.4	0.32	0.14	0.19	0.00	57.4	10	6.0	20	0.12	33	19.8	3	1.8
全学年	806	47	110	40	70	0	5.8	0.14	0.05	0.09	0.00	63.6	24	3.0	44	0.05	106	13.2	14	1.7
中学1年	159	23	61	29	32	0	14.5	0.38	0.18	0.20	0.00	52.5	8	5.0	13	0.08	28	17.6	2	1.3
2年	202	43	88	27	60	1	21.3	0.44	0.13	0.30	0.00	68.2	21	10.4	81	0.40	42	20.8	4	2.0
3年	172	31	121	55	64	2	18.0	0.70	0.32	0.37	0.01	52.9	16	9.3	37	0.22	40	23.3	6	3.5
全学年	533	97	270	111	156	3	18.2	0.51	0.21	0.29	0.01	57.8	45	8.4	131	0.25	110	20.6	12	2.3
高校1年	376	90	255	91	164	0	23.9	0.68	0.24	0.44	0.00	64.3					90	23.9	22	5.9
2年	361	117	390	150	236	4	32.4	1.08	0.42	0.65	0.01	60.5					96	26.6	27	7.5
3年	337	111	432	129	297	6	32.9	1.28	0.38	0.88	0.02	68.8					75	22.3	18	5.3
全学年	1,074	318	1,077	370	697	10	29.6	1.00	0.34	0.65	0.01	64.7					261	24.3	67	6.2
全施設	2,413	462	1,457	521	923	13	19.1	0.60	0.22	0.38	0.01	63.3	69	5.2	175	0.13	477	19.8	93	3.9

注) C0:要観察歯 G0:歯肉の状態が要観察(歯肉の状態が区分1) G:歯肉の状態が要精検(歯肉の状態が区分2)

### 3 受診勧奨後の歯科医院への受診状況

表 -3 児童・生徒 受診勧奨後の歯科医院受診状況(令和7年度)

1 全施設 施設数 715

学年	被検者数 人数	歯肉炎 (GO・G)				むし歯 (未処置歯)				要観察歯 (C0)																	
		勧奨対象者		受診者		勧奨対象者		受診者		勧奨対象者		受診者		受診者のうち 診療・処置が 完了した者		経過観察								経過観察		不明	
		人数	%	人数	%	人数	%	人数	%	人数	%	人数	%	処置内容				人数	%	人数	%	人数	%	人数	%	人数	%
														シーラント (再掲)	その他の予防処 置 (再掲)	修復処置 (再掲)	その他・不明										
小学1年	14,199	418	2.9	263	62.9	71	0.5	30	42.3	151	1.1	94	62.3	47	50.0	21	44.7	16	34.0	5	10.6	6	12.8	46	48.9	8	8.5
2年	14,839	1,116	7.5	673	60.3	177	1.2	107	60.5	479	3.2	293	61.2	169	57.7	66	39.1	53	31.4	40	23.7	24	14.2	124	42.3	18	6.1
3年	15,347	1,402	9.1	738	52.6	243	1.6	128	52.7	579	3.8	327	56.5	195	59.6	71	36.4	73	37.4	47	24.1	23	11.8	123	37.6	20	6.1
4年	16,222	1,835	11.3	1,018	55.5	292	1.8	135	46.2	760	4.7	397	52.2	244	61.5	90	36.9	80	32.8	55	22.5	36	14.8	150	37.8	30	7.6
5年	16,182	1,752	10.8	920	52.5	416	2.6	190	45.7	860	5.3	436	50.7	260	59.6	90	34.6	93	35.8	63	24.2	30	11.5	158	36.2	37	8.5
6年	16,792	2,093	12.5	997	47.6	483	2.9	204	42.2	957	5.7	448	46.8	280	62.5	93	33.2	106	37.9	81	28.9	24	8.6	158	35.3	37	8.3
全学年	93,581	8,616	9.2	4,609	53.5	1,682	1.8	794	47.2	3,786	4.0	1,995	52.7	1,195	59.9	431	36.1	421	35.2	291	24.4	143	12.0	759	38.0	150	7.5
中学1年	16,852	2,445	14.5	1,016	41.6	660	3.9	247	37.4	1,303	7.7	584	44.8	367	62.8	125	34.1	122	33.2	97	26.4	44	12.0	225	38.5	22	3.8
2年	16,880	2,413	14.3	874	36.2	792	4.7	225	28.4	1,453	8.6	503	34.6	312	62.0	97	31.1	95	30.4	110	35.3	44	14.1	197	39.2	21	4.2
3年	17,355	2,574	14.8	839	32.6	910	5.2	239	26.3	1,772	10.2	615	34.7	396	64.4	133	33.6	130	32.8	105	26.5	52	13.1	241	39.2	26	4.2
全学年	51,087	7,432	14.5	2,729	36.7	2,362	4.6	711	30.1	4,528	8.9	1,702	37.6	1,075	63.2	355	33.0	347	32.3	312	29.0	140	13.0	663	39.0	69	4.1
全施設	144,668	16,048	11.1	7,338	45.7	4,044	2.8	1,505	37.2	8,314	5.7	3,697	44.5	2,270	61.4	786	34.6	768	33.8	603	26.6	283	12.5	1,422	38.5	219	5.9

2 小学校 (特別支援学校を除く) 施設数 426

学年	被検者数 人数	歯肉炎 (GO・G)				むし歯 (未処置歯)				要観察歯 (C0)																	
		勧奨対象者		受診者		勧奨対象者		受診者		勧奨対象者		受診者		受診者のうち 診療・処置が 完了した者		経過観察								経過観察		不明	
		人数	%	人数	%	人数	%	人数	%	人数	%	人数	%	処置内容				人数	%	人数	%	人数	%	人数	%	人数	%
														シーラント (再掲)	その他の予防処 置 (再掲)	修復処置 (再掲)	その他・不明										
小学1年	14,058	411	2.9	258	62.8	70	0.5	29	41.4	151	1.1	94	62.3	47	50.0	21	44.7	16	34.0	5	10.6	6	12.8	46	48.9	8	8.5
2年	14,725	1,099	7.5	667	60.7	177	1.2	107	60.5	478	3.2	292	61.1	168	57.5	66	39.3	52	31.0	40	23.8	24	14.3	124	42.5	18	6.2
3年	15,247	1,390	9.1	731	52.6	242	1.6	128	52.9	578	3.8	326	56.4	195	59.8	71	36.4	73	37.4	47	24.1	23	11.8	122	37.4	20	6.1
4年	16,065	1,808	11.3	1,005	55.6	290	1.8	135	46.6	754	4.7	393	52.1	241	61.3	88	36.5	80	33.2	55	22.8	35	14.5	148	37.7	30	7.6
5年	16,054	1,730	10.8	909	52.5	410	2.6	187	45.6	854	5.3	431	50.5	259	60.1	90	34.7	93	35.9	63	24.3	29	11.2	155	36.0	36	8.4
6年	16,625	2,056	12.4	975	47.4	474	2.9	200	42.2	947	5.7	443	46.8	278	62.8	93	33.5	105	37.8	81	29.1	23	8.3	155	35.0	37	8.4
全学年	92,774	8,494	9.2	4,545	53.5	1,663	1.8	786	47.3	3,762	4.1	1,979	52.6	1,188	60.0	429	36.1	419	35.3	291	24.5	140	11.8	750	37.9	149	7.5

注) C0: 要観察歯 GO: 歯肉の状態が要観察 (歯肉の状態が区分1) G: 歯肉の状態が要精検 (歯肉の状態が区分2)

3 中学校（特別支援学校を除く）施設数 234

学年	被検者数	歯肉炎（G0・G）				むし歯（未処置歯）				要観察歯（C0）																	
		勸奨対象者		受診者		勸奨対象者		受診者		勸奨対象者		受診者		受診者のうち診療・処置が完了した者		経過観察						経過観察		不明			
														処置内容													
		シーラント（再掲）		その他の予防処置（再掲）		修復処置（再掲）		その他・不明																			
複数回答可																											
人数	人数	%	人数	%	人数	%	人数	%	人数	%	人数	%	人数	%	人数	%	人数	%	人数	%	人数	%	人数	%			
中学1年	16,693	2,415	14.5	1,006	41.7	649	3.9	244	37.6	1,294	7.8	582	45.0	365	62.7	125	34.2	120	32.9	97	26.6	44	12.1	225	38.7	22	3.8
2年	16,678	2,367	14.2	850	35.9	767	4.6	215	28.0	1,433	8.6	492	34.3	308	62.6	96	31.2	94	30.5	109	35.4	42	13.6	190	38.6	21	4.3
3年	17,184	2,528	14.7	820	32.4	898	5.2	236	26.3	1,755	10.2	607	34.6	393	64.7	133	33.8	128	32.6	105	26.7	51	13.0	235	38.7	26	4.3
全学年	50,555	7,310	14.5	2,676	36.6	2,314	4.6	695	30.0	4,482	8.9	1,681	37.5	1,066	63.4	354	33.2	342	32.1	311	29.2	137	12.9	650	38.7	69	4.1

注） C0：要観察歯 G0：歯肉の状態が要観察（歯肉の状態が区分1） G：歯肉の状態が要精検（歯肉の状態が区分2）

4 特別支援学校 施設数 55

学年	被検者数	歯肉炎（G0・G）				むし歯（未処置歯）				要観察歯（C0）																	
		勸奨対象者		受診者		勸奨対象者		受診者		勸奨対象者		受診者		受診者のうち診療・処置が完了した者		経過観察						経過観察		不明			
														処置内容													
		シーラント（再掲）		その他の予防処置（再掲）		修復処置（再掲）		その他・不明																			
複数回答可																											
人数	人数	%	人数	%	人数	%	人数	%	人数	%	人数	%	人数	%	人数	%	人数	%	人数	%	人数	%	人数	%	人数	%	
小学1年	141	7	5.0	5	71.4	1	0.7	1	100.0	0	0.0	0	0.0	0	0.0	0	0.0	0	0.0	0	0.0	0	0.0	0	0.0	0	0.0
2年	114	17	14.9	6	35.3	0	0.0	0	0.0	1	0.9	1	100.0	1	100.0	0	0.0	1	100.0	0	0.0	0	0.0	0	0.0	0	0.0
3年	100	12	12.0	7	58.3	1	1.0	0	0.0	1	1.0	1	100.0	0	0.0	0	0.0	0	0.0	0	0.0	0	0.0	1	100.0	0	0.0
4年	157	27	17.2	13	48.1	2	1.3	0	0.0	6	3.8	4	66.7	3	75.0	2	66.7	0	0.0	0	0.0	1	33.3	2	50.0	0	0.0
5年	128	22	17.2	11	50.0	6	4.7	3	50.0	6	4.7	5	83.3	1	20.0	0	0.0	0	0.0	0	0.0	1	100.0	3	60.0	1	20.0
6年	167	37	22.2	22	59.5	9	5.4	4	44.4	10	6.0	5	50.0	2	40.0	0	0.0	1	50.0	0	0.0	1	50.0	3	60.0	0	0.0
全学年	807	122	15.1	64	52.5	19	2.4	8	42.1	24	3.0	16	66.7	7	43.8	2	28.6	2	28.6	0	0.0	3	42.9	9	56.3	1	6.3
中学1年	159	30	18.9	10	33.3	11	6.9	3	27.3	9	5.7	2	22.2	2	100.0	0	0.0	2	100.0	0	0.0	0	0.0	0	0.0	0	0.0
2年	202	46	22.8	24	52.2	25	12.4	10	40.0	20	9.9	11	55.0	4	36.4	1	25.0	1	25.0	1	25.0	2	50.0	7	63.6	0	0.0
3年	171	46	26.9	19	41.3	12	7.0	3	25.0	17	9.9	8	47.1	3	37.5	0	0.0	2	66.7	0	0.0	1	33.3	6	75.0	0	0.0
全学年	532	122	22.9	53	43.4	48	9.0	16	33.3	46	8.6	21	45.7	9	42.9	1	11.1	5	55.6	1	11.1	3	33.3	13	61.9	0	0.0
全施設	1,339	244	18.2	117	48.0	67	5.0	24	35.8	70	5.2	37	52.9	16	43.2	3	18.8	7	43.8	1	6.3	6	37.5	22	59.5	1	2.7

注） C0：要観察歯 G0：歯肉の状態が要観察（歯肉の状態が区分1） G：歯肉の状態が要精検（歯肉の状態が区分2）

#### 4 乳児むし歯の年次推移

ア 1歳6か月児

表 -4-1 1歳6か月児のむし歯有病状況の年次推移

年度	実施市町村数	対象者数 (人)	受診者数 (人)	むし歯のある者 (人)	むし歯総本数 (本)	むし歯有病者率 (%)	一人平均むし歯数 (本)
平成27	30	16,757	16,409	239	659	1.5	0.04
28	30	16,524	16,200	178	490	1.1	0.03
29	30	16,109	15,838	135	362	0.9	0.02
30	30	15,196	14,970	107	327	0.7	0.02
令和元	30	13,971	13,716	92	218	0.7	0.02
2	29	14,357	13,895	82	190	0.6	0.01
3	30	13,630	13,498	68	159	0.5	0.01
4	30	12,846	12,591	44	123	0.3	0.01
5	30	12,263	12,022	43	100	0.4	0.01
6	30	11,433	11,177	33	74	0.3	0.01

(母子保健事業報告)

イ 3歳児

表 -4-2 3歳児のむし歯有病状況の年次推移

年度	実施市町村数	対象者数 (人)	受診者数 (人)	むし歯のある者 (人)	むし歯総本数 (本)	むし歯有病者率 (%)	一人平均むし歯数 (本)
平成27	30	17,333	16,978	2,119	6,956	12.5	0.41
28	30	17,359	16,984	2,206	7,148	13.0	0.42
29	30	16,736	16,359	1,744	5,582	10.7	0.34
30	30	16,401	16,159	1,550	4,821	9.6	0.30
令和元	30	15,216	14,958	1,336	4,081	8.9	0.27
2	29	15,069	14,669	1,226	3,642	8.4	0.25
3	30	15,076	14,928	927	2,703	6.2	0.18
4	30	13,843	13,471	804	2,264	6.0	0.17
5	30	13,252	12,955	638	1,821	4.9	0.14
6	30	12,869	12,612	552	1,574	4.4	0.12

(母子保健事業報告)

ウ その他の乳幼児

表 -4-3 乳幼児のむし歯有病状況(令和6年度)

年齢	実施市町村数	受診者数 (人)	むし歯有病者率 (%)	一人平均むし歯数 (本)
1歳	14	6,676	0.1	0.00
2歳	25	8,328	1.0	0.02
2歳6か月	17	3,595	1.8	0.05
3歳6か月	10	844	6.4	0.20

(母子保健事業報告)

エ 保育所・幼稚園・幼保連携型認定こども園

表 -4-4 保育所・幼稚園・幼保連携型認定こども園における乳歯むし歯有病状況の年次推移

年度	年齢	3歳児(年少組)		4歳児(年中組)		5歳児(年長組)	
		むし歯有病者率(%)	一人平均むし歯数(本)	むし歯有病者率(%)	一人平均むし歯数(本)	むし歯有病者率(%)	一人平均むし歯数(本)
平成28		13.4	0.44	23.5	0.93	31.1	1.36
29		13.3	0.44	22.2	0.85	30.8	1.31
30		11.6	0.39	21.0	0.80	28.7	1.21
令和元		10.6	0.33	18.7	0.70	26.8	1.13
2		10.0	0.32	17.7	0.69	24.2	1.02
3		7.6	0.22	15.3	0.54	22.5	0.89
4		6.9	0.20	13.6	0.46	21.3	0.80
5		6.1	0.18	12.7	0.43	18.9	0.71
6		5.2	0.15	10.9	0.36	16.9	0.62
7		5.1	0.15	9.9	0.33	15.6	0.56

## 5 永久歯むし歯の年次推移

### ア 小学校

表 -5-1 小学校のむし歯有病者率の年次推移

(%)

年度	小学1年	小学2年	小学3年	小学4年	小学5年	小学6年	全学年
平成28	1.2	3.2	5.1	8.2	10.1	13.7	7.0
29	1.6	3.0	4.7	6.4	10.2	12.0	6.4
30	1.2	3.3	4.8	6.3	8.6	11.5	6.0
令和元	1.5	3.1	5.2	5.8	8.3	9.9	5.7
2	1.7	4.0	5.2	7.0	7.6	9.3	5.9
3	1.3	2.7	4.8	6.6	8.1	8.9	5.5
4	1.0	2.5	3.8	5.9	7.2	8.7	4.9
5	0.8	2.1	3.7	4.6	7.4	8.2	4.6
6	0.8	2.2	3.1	4.6	6.2	8.1	4.3
7	0.7	2.0	3.1	4.2	5.6	6.7	3.8

表 -5-2 小学校一人平均むし歯数の年次推移

(本)

年度	小学1年	小学2年	小学3年	小学4年	小学5年	小学6年	全学年
平成28	0.02	0.05	0.08	0.14	0.18	0.26	0.12
29	0.02	0.04	0.07	0.10	0.18	0.23	0.11
30	0.02	0.05	0.07	0.10	0.15	0.21	0.10
令和元	0.02	0.05	0.08	0.10	0.14	0.18	0.10
2	0.03	0.06	0.09	0.12	0.13	0.18	0.10
3	0.03	0.05	0.09	0.11	0.14	0.17	0.10
4	0.02	0.04	0.06	0.11	0.13	0.17	0.09
5	0.01	0.04	0.06	0.08	0.13	0.15	0.08
6	0.01	0.03	0.05	0.08	0.11	0.15	0.07
7	0.01	0.03	0.05	0.07	0.10	0.13	0.07

表 -5-3 小学生の治療歯率の年次推移

(%)

年度	小学1年	小学2年	小学3年	小学4年	小学5年	小学6年	全学年
平成28	47.3	56.0	59.4	64.9	65.0	69.9	65.2
29	52.6	58.7	64.1	65.0	67.4	66.2	65.2
30	51.6	57.3	66.8	68.1	69.1	70.8	67.9
令和元	51.9	51.1	58.4	68.1	68.8	66.8	64.7
2	53.7	57.2	54.1	64.8	64.6	66.8	62.6
3	65.9	61.1	66.3	61.0	67.3	69.2	65.9
4	48.6	53.2	58.0	63.9	59.3	67.8	62.1
5	43.7	50.2	58.7	59.1	62.7	61.8	59.8
6	49.7	49.4	57.8	55.8	58.7	63.1	58.8
7	46.0	45.7	53.7	61.2	59.6	60.1	58.0

イ 中学校

表 -5-4 中学生のむし歯有病者率の年次推移

(%)

年度	中学1年	中学2年	中学3年	全学年
平成28	20.3	23.3	27.3	23.7
29	17.9	22.9	25.8	22.2
30	15.6	20.3	24.3	20.1
令和元	15.6	18.7	22.5	19.0
2	13.3	17.2	19.2	16.6
3	12.3	14.3	18.5	15.1
4	11.0	13.9	15.6	13.5
5	11.7	13.6	15.8	13.7
6	10.5	13.5	14.6	12.9
7	10.2	12.2	14.9	12.5

表 -5-5 中学生の一人平均むし歯数の年次推移

(本)

年度	中学1年	中学2年	中学3年	全学年
平成28	0.44	0.57	0.74	0.58
29	0.39	0.53	0.68	0.54
30	0.34	0.48	0.64	0.49
令和元	0.33	0.45	0.57	0.45
2	0.28	0.40	0.50	0.39
3	0.25	0.31	0.47	0.34
4	0.23	0.31	0.38	0.30
5	0.23	0.29	0.38	0.30
6	0.20	0.30	0.35	0.28
7	0.19	0.25	0.34	0.26

表 -5-6 中学生の治療歯率の年次推移

(%)

年度	中学1年	中学2年	中学3年	全学年
平成28	70.9	72.6	74.1	72.9
29	69.5	74.8	71.8	72.3
30	69.7	72.5	74.3	72.7
令和元	72.3	71.6	72.8	72.3
2	67.2	72.9	73.3	71.7
3	69.5	73.6	74.7	73.1
4	69.0	70.0	72.3	70.7
5	69.3	72.5	71.4	71.2
6	70.1	69.2	71.4	70.3
7	66.7	69.3	71.2	69.5

ウ 高等学校(定時制及び通信制を除く)

表 -5-7 高校生のむし歯有病者率の年次推移

(%)

年 度	高校1年	高校2年	高校3年	全学年
平成28	30.2	36.3	41.4	36.0
29	27.0	34.3	38.8	33.3
30	25.9	31.3	36.5	31.3
令和元	24.7	30.1	35.8	30.2
2	20.4	26.5	31.0	25.9
3	17.6	23.0	28.4	23.0
4	17.1	21.5	25.8	21.4
5	15.5	20.9	24.1	20.1
6	14.9	18.5	22.8	18.7
7	14.1	17.0	19.6	16.9

表 -5-8 高校生の一人平均むし歯数の年次推移

(本)

年度	高校1年	高校2年	高校3年	全学年
平成28	0.85	1.18	1.46	1.16
29	0.75	1.04	1.31	1.03
30	0.73	0.96	1.22	0.97
令和元	0.65	0.90	1.14	0.90
2	0.55	0.79	1.04	0.79
3	0.47	0.67	0.87	0.67
4	0.44	0.60	0.82	0.62
5	0.38	0.56	0.70	0.54
6	0.36	0.49	0.65	0.50
7	0.34	0.45	0.55	0.45

表 -5-9 高校生の治療歯率の年次推移

(%)

年度	高校1年	高校2年	高校3年	全学年
平成28	76.5	75.3	76.5	76.1
29	75.9	76.2	76.5	76.3
30	73.2	74.2	77.2	75.2
令和元	76.2	74.2	75.6	75.3
2	73.1	74.6	75.6	74.7
3	72.4	73.0	76.5	74.4
4	72.5	72.4	74.0	73.1
5	69.6	75.5	74.4	73.6
6	71.9	72.6	75.8	73.8
7	73.2	75.6	75.1	74.8

## 6 CO(要観察歯)の年次推移

### ア COの状況

表 -6-1 COの状況の年次推移(小学生)

年度	小学1年		小学2年		小学3年		小学4年		小学5年		小学6年		全学年	
	者率	歯数	者率	歯数	者率	歯数	者率	歯数	者率	歯数	者率	歯数	者率	歯数
平成28	2.5	0.04	5.1	0.08	7.1	0.13	8.8	0.16	9.2	0.17	10.4	0.20	7.2	0.13
29	2.5	0.04	4.8	0.08	7.1	0.12	7.9	0.14	9.2	0.17	9.9	0.20	6.9	0.12
30	2.6	0.04	5.1	0.08	6.6	0.12	7.8	0.14	8.3	0.15	9.1	0.17	6.6	0.12
令和元	2.6	0.04	4.8	0.08	6.9	0.12	6.5	0.11	8.1	0.15	8.4	0.16	6.3	0.11
2	2.1	0.03	5.1	0.08	6.3	0.10	6.8	0.11	7.5	0.14	7.8	0.16	6.0	0.10
3	1.7	0.03	3.4	0.05	5.7	0.10	6.4	0.11	6.9	0.12	7.4	0.14	5.3	0.09
4	1.4	0.02	3.3	0.05	4.6	0.08	6.0	0.11	6.7	0.12	6.8	0.12	4.9	0.09
5	1.5	0.02	3.0	0.05	4.6	0.07	5.6	0.10	6.2	0.11	7.3	0.13	4.8	0.08
6	1.6	0.02	3.1	0.05	4.1	0.07	5.4	0.09	5.9	0.10	6.9	0.12	4.6	0.08
7	1.1	0.01	3.2	0.05	3.8	0.06	4.6	0.08	5.3	0.09	5.6	0.11	4.0	0.07

注) 者率:CO所有者率(%)、歯数:一人平均CO歯数(本)

表 -6-2 COの状況の年次推移(中学生)

年度	中学1年		中学2年		中学3年		全学年	
	者率	歯数	者率	歯数	者率	歯数	者率	歯数
平成28	14.0	0.29	16.7	0.36	18.0	0.42	16.3	0.36
29	13.2	0.28	15.0	0.33	17.4	0.42	15.2	0.34
30	11.8	0.24	14.1	0.31	16.0	0.36	14.0	0.31
令和元	11.4	0.23	13.0	0.28	15.2	0.35	13.2	0.29
2	10.4	0.21	12.5	0.29	13.7	0.30	12.2	0.27
3	10.0	0.20	10.8	0.24	13.1	0.31	11.3	0.25
4	9.3	0.19	10.6	0.24	11.3	0.26	10.4	0.23
5	9.1	0.19	9.9	0.22	11.5	0.27	10.2	0.23
6	8.7	0.18	9.6	0.21	10.6	0.25	9.6	0.21
7	7.7	0.16	8.6	0.19	10.2	0.23	8.9	0.19

注) 者率:CO所有者率(%)、歯数:一人平均CO歯数(本)

### イ 勧奨後の歯科医院への受診状況

表 -6-3 受診状況の年次推移(CO) (小学生)

年度	学校健診 受診者(人)	勧奨対象		歯科医院受診状況	
		人数	割合(%)	人数	割合(%)
平成28	112,044	8,033	7.2	4,375	54.5
29	110,739	7,604	6.9	4,188	55.1
30	109,935	7,192	6.5	3,908	54.3
令和元	107,745	6,902	6.4	3,805	55.1
2	106,218	6,370	6.0	3,166	49.7
3	104,382	5,567	5.3	3,166	56.9
4	102,331	5,032	4.9	2,564	51.0
5	99,914	4,783	4.8	2,542	53.1
6	96,668	4,397	4.5	2,360	53.7
7	93,581	3,786	4.0	1,995	52.7

表 -6-4 受診状況の年次推移(CO) (中学生)

年度	学校健診 受診者(人)	勸奨対象		歯科医院受診状況	
		人数	割合(%)	人数	割合(%)
平成28	59,710	9,675	16.2	3,558	36.8
29	57,970	8,757	15.1	3,200	36.5
30	56,653	7,988	14.1	2,922	36.6
令和元	55,575	7,295	13.1	2,721	37.3
2	54,589	6,677	12.2	2,106	31.5
3	54,677	6,187	11.3	2,234	36.1
4	53,124	5,568	10.5	1,905	34.2
5	52,427	5,339	10.2	1,808	33.9
6	51,779	4,986	9.6	1,819	36.5
7	51,087	4,528	8.9	1,702	37.6

表 -6-5 歯科医院での診療内容の年次推移(CO) (小学生)

(%)

年度	シーラント	その他の 予防処置	修復処置
平成28	41.5	24.1	25.6
29	40.4	25.9	24.2
30	40.0	28.3	24.5
令和元	39.7	27.2	22.9
2	38.4	28.9	23.2
3	40.8	32.4	23.4
4	39.5	34.1	22.6
5	36.6	33.6	22.1
6	33.5	36.4	22.7
7	36.1	35.2	24.4

表 -6-6 歯科医院での診療内容の年次推移(CO) (中学生)

(%)

年度	シーラント	その他の 予防処置	修復処置
平成28	41.1	23.6	33.1
29	40.8	25.5	32.2
30	36.6	27.5	32.1
令和元	39.3	24.9	32.4
2	36.6	29.1	29.3
3	35.9	30.0	29.2
4	34.0	31.5	29.8
5	35.3	34.9	30.7
6	35.0	32.6	28.2
7	33.0	32.3	29.0

## 7 歯周疾患の状況の年次推移

### ア GO及びGの状況

表 -7-1 GO者率及びG者率の年次推移(小学生)

(%)

年度	小 1		小 2		小 3		小 4		小 5		小 6		全学年	
	GO	G	GO	G	GO	G	GO	G	GO	G	GO	G	GO	G
平成28	3.5	0.4	7.1	1.0	10.2	1.7	11.1	2.1	11.9	2.5	12.7	2.3	9.5	1.7
29	3.6	0.5	7.1	1.0	10.2	1.6	11.4	1.8	11.6	2.2	13.2	2.1	9.5	1.5
30	2.8	0.4	6.7	1.0	9.2	1.2	11.4	1.7	11.6	1.9	11.6	1.9	8.9	1.3
令和元	2.6	0.4	6.4	0.9	8.1	1.5	9.3	1.4	10.9	1.9	11.8	1.9	8.3	1.3
2	4.3	0.5	7.5	1.1	9.3	1.5	10.0	1.7	10.6	1.7	10.6	1.8	8.8	1.4
3	2.8	0.5	7.1	1.1	9.1	1.3	9.6	1.6	11.5	2.1	11.4	1.9	8.7	1.5
4	2.9	0.5	6.9	0.9	10.2	1.4	10.7	1.3	12.4	1.9	11.5	2.0	9.2	1.3
5	2.8	0.4	5.8	1.0	8.6	1.4	10.3	1.5	11.6	1.8	10.9	1.9	8.4	1.3
6	2.6	0.5	6.4	1.0	8.3	1.3	10.1	1.3	9.8	1.5	10.7	1.7	8.1	1.2
7	2.5	0.5	6.4	1.2	8.1	1.1	9.7	1.6	9.4	1.5	10.5	2.0	7.9	1.3

注) GO:GO者率、G:G者率

表 -7-2 GO者率及びG者率の年次推移(中学生)

(%)

年度	中 1		中 2		中 3		全学年	
	GO	G	GO	G	GO	G	GO	G
平成28	15.4	2.7	16.7	3.3	17.0	3.3	16.3	3.1
29	14.9	2.5	16.9	2.6	17.0	2.9	16.2	2.7
30	14.3	2.6	16.2	3.1	15.4	3.2	15.3	3.0
令和元	14.8	2.5	15.7	2.8	15.7	3.4	15.4	2.9
2	14.1	2.4	14.7	2.2	14.5	2.7	14.5	2.4
3	15.1	2.1	15.1	2.5	14.9	2.7	15.0	2.4
4	14.1	1.9	15.0	2.7	14.5	2.5	14.5	2.4
5	13.5	2.3	14.3	2.5	14.7	2.9	14.2	2.6
6	12.2	2.0	12.9	2.2	13.3	2.5	12.8	2.2
7	13.0	1.8	12.5	1.9	12.7	2.3	12.7	2.0

注) GO:GO者率、G:G者率

表 -7-3 GO者率及びG者率の年次推移(高校生(定時制及び通信制を除く))

(%)

年度	高 1		高 2		高 3		全学年	
	GO	G	GO	G	GO	G	GO	G
平成28	17.5	3.4	18.5	4.4	18.7	4.3	18.3	4.0
29	17.5	3.6	18.0	3.6	18.6	4.4	18.1	3.8
30	16.7	3.5	17.2	4.0	16.9	3.7	17.0	3.7
令和元	15.6	2.8	16.6	3.2	16.3	3.4	16.2	3.1
2	14.6	2.7	15.0	3.1	14.8	3.2	14.8	3.0
3	15.5	2.2	15.1	3.0	15.0	2.9	15.2	2.7
4	13.1	3.3	14.5	3.0	14.1	3.2	13.9	3.2
5	13.2	2.6	14.3	2.7	13.6	2.7	13.7	2.7
6	12.5	2.1	13.1	2.4	12.9	2.5	12.8	2.3
7	10.9	1.9	11.6	2.1	12.1	2.2	11.5	2.0

注) GO:GO者率、G:G者率

イ 勸奨後の歯科医院への受診状況

表 -7-4 受診状況の年次推移(GO・G) (小学生)

年度	学校健診 受診者(人)	勸奨対象		歯科医院受診状況	
		人数	割合(%)	人数	割合(%)
平成28	112,044	12,388	11.1	6,803	54.9
29	110,739	12,019	10.9	6,396	53.2
30	109,935	11,311	10.3	6,336	56.0
令和元	107,745	10,349	9.6	5,744	55.5
2	106,218	10,584	10.0	5,244	49.5
3	104,382	10,566	10.1	5,877	55.6
4	102,331	10,516	10.3	5,478	52.1
5	99,194	9,709	9.8	5,119	52.7
6	96,668	8,901	9.2	4,765	53.5
7	93,581	8,616	9.2	4,609	53.5

表 -7-5 受診状況の年次推移(GO・G) (中学生)

年度	学校健診 受診者(人)	勸奨対象		歯科医院受診状況	
		人数	割合(%)	人数	割合(%)
平成28	59,710	11,442	19.2	4,178	36.5
29	57,970	10,677	18.4	3,928	36.8
30	56,653	10,224	18.0	3,681	36.0
令和元	55,575	9,941	17.9	3,564	35.9
2	54,589	9,144	16.8	2,806	30.7
3	54,677	9,492	17.4	3,529	37.2
4	53,124	8,976	16.9	3,106	34.6
5	52,427	8,726	16.6	3,095	35.5
6	51,779	7,700	14.9	2,774	36.0
7	51,087	7,432	14.5	2,729	36.7

## 8 市町村別の小児むし歯の現状

表Ⅲ-8-1 市町村別の小児むし歯の現状(一人平均むし歯数)

市町村名	3歳児 一人平均むし歯数		5歳児 一人平均むし歯数		12歳児 一人平均むし歯数	
	令和5年度	令和6年度	令和6年度	令和7年度	令和6年度	令和7年度
新潟市	0.13	0.13	0.49	0.43	0.21	0.19
村上市	0.22	0.29	1.02	1.01	0.26	0.15
関川村	0.09	0.38	0.00	1.35	0.08	0.09
粟島浦村	※非公表	※非公表	※非公表	※非公表	0.17	0.83
新発田市	0.07	0.07	0.44	0.34	0.09	0.13
阿賀野市	0.08	0.01	0.99	0.81	0.25	0.28
胎内市	0.21	0.13	0.97	0.40	0.19	0.25
聖籠町	0.06	0.15	0.63	0.57	0.42	0.32
五泉市	0.22	0.14	0.77	0.69	0.25	0.17
阿賀町	0.10	0.17	1.77	1.35	0.13	0.25
三条市	0.07	0.11	0.76	0.64	0.25	0.18
加茂市	0.10	0.02	0.87	0.82	0.47	0.52
燕市	0.14	0.11	0.50	0.44	0.11	0.11
弥彦村	0.05	0.00	0.48	0.53	0.17	0.28
田上町	0.81	0.10	0.68	0.84	0.23	0.07
長岡市	0.17	0.15	0.59	0.54	0.18	0.12
小千谷市	0.13	0.11	0.55	0.87	0.13	0.08
見附市	0.10	0.15	0.91	0.52	0.24	0.18
出雲崎町	0.00	0.00	0.21	0.69	0.05	0.14
魚沼市	0.11	0.04	0.70	0.58	0.26	0.25
南魚沼市	0.17	0.13	0.90	0.68	0.16	0.41
湯沢町	0.19	0.08	0.80	0.85	0.17	0.50
十日町市	0.30	0.30	1.50	1.28	0.52	0.61
津南町	0.05	0.21	1.38	0.72	0.18	0.16
柏崎市	0.16	0.07	0.62	0.72	0.20	0.14
刈羽村	0.07	0.28	0.94	0.35	0.17	0.41
上越市	0.15	0.10	0.53	0.63	0.15	0.16
妙高市	0.16	0.06	0.61	0.36	0.14	0.18
糸魚川市	0.09	0.14	1.06	0.94	0.20	0.26
佐渡市	0.25	0.19	0.91	1.17	0.22	0.23
県平均	0.14	0.12	0.62	0.56	0.20	0.19

※ 対象者が少なく個人が特定されるおそれがあるため、数値を公表しない。

注1) 3歳児一人平均むし歯数: 3歳児歯科健康診査結果(母子保健法)

注2) 5歳児一人平均むし歯数: ・保育所における定期歯科健康診断結果(新潟県児童福祉施設の設備及び運営に関する基準を定める条例、新潟市児童福祉施設の設備及び運営の基準に関する条例)  
・幼稚園における定期歯科健康診断結果(学校保健安全法)  
・幼保連携型認定こども園における定期歯科健康診断結果(就学前の子どもに関する教育、保育等の総合的な提供の推進に関する法律)

注3) 12歳児一人平均むし歯数: 学校における定期歯科健康診断結果(学校保健安全法)

表Ⅲ-8-2 市町村別の小児むし歯の現状(有病者率)

市町村名	3歳児 むし歯有病者率		5歳児 むし歯有病者率		12歳児 むし歯有病者率	
	令和5年度	令和6年度	令和6年度	令和7年度	令和6年度	令和7年度
新潟市	4.8	4.3	14.0	12.7	10.9	10.4
村上市	7.2	9.1	22.7	25.9	10.4	8.9
関川村	4.5	23.1	0.0	25.0	5.6	6.3
粟島浦村	※非公表	※非公表	※非公表	※非公表	16.7	33.3
新発田市	3.1	2.5	13.4	11.1	5.6	8.2
阿賀野市	3.7	0.9	24.6	17.1	12.2	14.5
胎内市	3.8	5.0	16.8	14.5	8.3	11.8
聖籠町	3.6	4.2	22.9	19.0	17.1	16.9
五泉市	9.6	3.9	16.9	16.4	12.4	9.2
阿賀町	6.9	3.4	33.3	21.7	6.7	13.9
三条市	2.5	3.2	17.7	16.8	12.5	10.3
加茂市	4.5	1.1	19.1	24.6	22.5	23.0
燕市	5.1	5.9	14.3	11.3	6.9	6.4
弥彦村	2.7	0.0	19.2	8.3	9.1	15.0
田上町	12.9	5.0	11.3	17.5	12.2	6.2
長岡市	5.7	5.4	18.4	16.4	9.8	7.5
小千谷市	4.0	3.7	19.8	21.3	5.7	4.9
見附市	4.1	4.9	19.1	18.4	12.4	11.1
出雲崎町	0.0	0.0	14.3	19.2	5.3	10.3
魚沼市	3.6	2.3	20.0	14.8	17.5	14.9
南魚沼市	7.1	3.7	24.2	19.3	10.9	19.3
湯沢町	5.6	4.0	35.0	22.5	13.5	21.4
十日町市	8.8	6.8	33.5	26.4	23.2	21.7
津南町	2.4	10.3	30.0	22.2	7.8	9.6
柏崎市	4.2	3.8	17.4	20.4	10.3	8.3
刈羽村	3.4	5.6	25.7	9.7	13.0	21.6
上越市	3.7	3.6	14.7	16.3	7.4	8.7
妙高市	4.1	2.8	15.3	12.2	7.9	6.9
糸魚川市	4.6	6.0	25.9	25.7	10.7	12.2
佐渡市	10.1	7.8	24.1	27.5	9.8	9.9
県平均	4.9	4.4	16.9	15.6	10.5	10.2

※ 対象者が少なく個人が特定されるおそれがあるため、数値を公表しない。

注1) 3歳児むし歯有病者率: 3歳児歯科健康診断結果(母子保健法)

注2) 5歳児むし歯有病者率: ・保育所における定期歯科健康診断結果(新潟県児童福祉施設の設備及び運営に関する基準を定める条例、新潟市児童福祉施設の設備及び運営の基準に関する条例)  
・幼稚園における定期歯科健康診断結果(学校保健安全法)  
・幼保連携型認定こども園における定期歯科健康診断結果(就学前の子どもに関する教育、保育等の総合的な提供の推進に関する法律)

注3) 12歳児むし歯有病者率: 学校における定期歯科健康診断結果(学校保健安全法)

9 市町村別の学校等における歯科保健対策の取組状況

表 -9-1 歯科保健対策の取組状況(保育所・幼稚園・幼保連携型認定こども園)(令和7年度)

(%)

市町村名	むし歯予防			歯科保健教育				保護者に対する歯科保健教育				健診及び事後対策				
	フッ化物歯面塗布	歯みがき	歯磨剤の使用	健学指級活動等における保	指入りフッ化物配合(フッ素)の歯磨剤の使用の割合	歯のみがき方の評価	デンタルフロスの指を用いたデンタルフロスの指導	講演会・講習会	保健活動	使用の推奨	デンタルフロスの使用	定期歯科健診	臨時歯科健診	治療勧告	歯肉炎への勧奨注2)	COへの勧奨注2)
新潟市	1.1	79.8	1.9	66.2	4.6	3.0	0.8	3.8	61.6	9.5	3.4	100.0	1.9	99.6	31.8	71.7
村上市	0.0	87.5	0.0	100.0	0.0	0.0	0.0	37.5	81.3	0.0	6.3	100.0	93.8	100.0	40.0	75.0
関川村	0.0	100.0	0.0	0.0	0.0	0.0	0.0	0.0	100.0	0.0	0.0	100.0	100.0	100.0		
粟島浦村	100.0	100.0	0.0	100.0	0.0	0.0	0.0	0.0	0.0	0.0	0.0	100.0	100.0	100.0		
新発田市	0.0	97.0	0.0	93.9	48.5	93.9	45.5	90.9	87.9	84.8	87.9	100.0	100.0	97.0	75.0	100.0
阿賀野市	6.7	100.0	13.3	93.3	53.3	20.0	6.7	6.7	93.3	53.3	6.7	100.0	100.0	100.0	25.0	69.2
胎内市	11.1	100.0	0.0	100.0	33.3	88.9	55.6	22.2	88.9	44.4	77.8	100.0	100.0	100.0	25.0	100.0
聖籠町	0.0	100.0	0.0	100.0	40.0	60.0	40.0	20.0	100.0	60.0	40.0	100.0	80.0	100.0		100.0
五泉市	6.3	100.0	0.0	100.0	68.8	81.3	56.3	93.8	93.8	87.5	81.3	100.0	100.0	100.0	66.7	75.0
阿賀町	0.0	100.0	0.0	100.0	0.0	100.0	33.3	100.0	100.0	66.7	66.7	100.0	100.0	100.0	0.0	100.0
三条市	0.0	96.6	3.4	82.8	6.9	13.8	0.0	0.0	44.8	10.3	3.4	100.0	100.0	93.1	11.8	77.8
加茂市	0.0	83.3	0.0	100.0	16.7	0.0	0.0	33.3	100.0	41.7	8.3	100.0	83.3	100.0	0.0	66.7
燕市	0.0	100.0	4.8	95.2	4.8	0.0	0.0	14.3	76.2	9.5	4.8	100.0	100.0	95.2	25.0	70.6
弥彦村	0.0	100.0	0.0	100.0	0.0	0.0	0.0	33.3	66.7	0.0	0.0	100.0	100.0	100.0	0.0	66.7
田上町	0.0	100.0	0.0	100.0	0.0	0.0	0.0	100.0	100.0	0.0	0.0	100.0	50.0	100.0		
長岡市	1.2	94.0	1.2	79.8	8.3	7.1	3.6	3.6	85.7	11.9	10.7	100.0	100.0	100.0	79.4	93.2
小千谷市	0.0	100.0	0.0	100.0	25.0	66.7	33.3	100.0	100.0	25.0	25.0	100.0	100.0	100.0	50.0	90.9
見附市	0.0	93.3	0.0	73.3	6.7	0.0	0.0	0.0	86.7	20.0	6.7	100.0	86.7	100.0	50.0	66.7
出雲崎町	0.0	100.0	0.0	100.0	0.0	0.0	0.0	0.0	100.0	100.0	0.0	100.0	100.0	100.0		100.0
魚沼市	0.0	100.0	0.0	90.9	0.0	0.0	0.0	9.1	63.6	0.0	0.0	100.0	90.9	100.0	0.0	50.0
南魚沼市	4.2	100.0	0.0	95.8	20.8	100.0	75.0	91.7	91.7	87.5	87.5	100.0	100.0	100.0	20.0	87.0
湯沢町	100.0	100.0	0.0	100.0	0.0	0.0	0.0	0.0	100.0	0.0	0.0	100.0	100.0	100.0	100.0	100.0
十日町市	0.0	95.2	4.8	81.0	9.5	4.8	0.0	4.8	61.9	9.5	0.0	100.0	95.2	100.0	0.0	46.7
津南町	20.0	100.0	0.0	100.0	0.0	100.0	0.0	80.0	100.0	80.0	100.0	100.0	100.0	100.0	0.0	66.7
柏崎市	3.4	100.0	0.0	96.6	6.9	96.6	0.0	17.2	89.7	10.3	0.0	100.0	89.7	93.1	36.4	85.2
刈羽村	0.0	100.0	0.0	100.0	0.0	100.0	0.0	100.0	0.0	0.0	0.0	100.0	100.0	100.0	0.0	100.0
上越市	4.4	97.1	1.5	100.0	45.6	95.6	94.1	97.1	100.0	76.5	92.6	100.0	100.0	100.0	60.0	94.3
妙高市	0.0	100.0	0.0	100.0	0.0	55.6	77.8	88.9	100.0	77.8	88.9	100.0	100.0	100.0	0.0	100.0
糸魚川市	11.8	100.0	0.0	100.0	5.9	64.7	5.9	70.6	76.5	5.9	5.9	100.0	94.1	100.0	28.6	81.8
佐渡市	3.8	100.0	0.0	88.5	11.5	15.4	53.8	57.7	88.5	30.8	88.5	100.0	92.3	100.0	20.0	87.0
県計	2.4	91.0	1.6	82.8	14.9	30.6	19.4	30.2	77.1	27.9	26.7	100.0	63.8	99.1	37.2	81.1

注1) 特別支援学校を含む

注2) 勧奨実施施設/(全体の施設数 - 対象者がいない施設)

注3) "-"は勧奨対象者なし

表 -9-2 歯科保健対策の取組状況(小学校)(令和7年度)

(%)

市町村名	むし歯予防			歯科保健教育				保護者に対する歯科保健教育				健診及び事後対策				
	フッ化物歯面塗布	歯みがき	歯磨剤の使用	健学指級活動等における保	指入り)歯磨剤の使用の素	歯のみがき方の評価	たデンタルフロスの指を用い	講演会・講習会	報保健だより等による広	使用のフッ化物配合歯磨剤の	のデンタルフロスの使用	定期歯科健診	臨時歯科健診	治療勧告	歯肉炎への勧奨 注2)	C Oへの勧奨 注2)
新潟市	3.5	55.8	10.6	97.3	54.9	73.5	93.8	11.5	95.6	47.8	76.1	100.0	6.2	100.0	99.1	99.0
村上市	7.1	100.0	50.0	92.9	50.0	50.0	78.6	0.0	100.0	28.6	57.1	100.0	7.1	100.0	91.7	100.0
関川村	0.0	100.0	100.0	100.0	0.0	0.0	100.0	0.0	100.0	100.0	100.0	100.0	0.0	100.0	100.0	100.0
粟島浦村	0.0	100.0	100.0	100.0	0.0	100.0	100.0	0.0	100.0	0.0	100.0	100.0	0.0	100.0	100.0	100.0
新発田市	7.1	78.6	14.3	100.0	85.7	100.0	92.9	35.7	92.9	50.0	64.3	100.0	7.1	100.0	100.0	100.0
阿賀野市	0.0	100.0	12.5	100.0	50.0	100.0	87.5	12.5	100.0	37.5	75.0	100.0	12.5	100.0	100.0	100.0
胎内市	0.0	100.0	20.0	100.0	60.0	100.0	100.0	0.0	100.0	60.0	100.0	100.0	0.0	100.0	100.0	100.0
聖籠町	0.0	100.0	66.7	100.0	0.0	100.0	100.0	0.0	100.0	0.0	66.7	100.0	0.0	100.0	100.0	100.0
五泉市	0.0	100.0	10.0	100.0	70.0	90.0	90.0	20.0	100.0	50.0	80.0	100.0	20.0	100.0	100.0	100.0
阿賀町	0.0	100.0	0.0	100.0	100.0	100.0	100.0	0.0	100.0	33.3	66.7	100.0	0.0	100.0	100.0	100.0
三条市	4.8	100.0	9.5	100.0	52.4	100.0	95.2	4.8	100.0	42.9	71.4	100.0	0.0	95.2	100.0	100.0
加茂市	0.0	100.0	33.3	100.0	16.7	100.0	66.7	33.3	100.0	0.0	83.3	100.0	0.0	100.0	100.0	100.0
燕市	0.0	100.0	13.3	100.0	60.0	73.3	93.3	13.3	93.3	40.0	80.0	100.0	6.7	100.0	100.0	100.0
弥彦村	0.0	100.0	0.0	100.0	0.0	0.0	100.0	0.0	100.0	0.0	100.0	100.0	100.0	100.0	100.0	100.0
田上町	0.0	100.0	50.0	100.0	50.0	100.0	50.0	0.0	100.0	50.0	100.0	100.0	0.0	100.0	100.0	100.0
長岡市	0.0	98.2	16.1	91.1	44.6	62.5	78.6	7.1	98.2	35.7	66.1	100.0	98.2	100.0	100.0	100.0
小千谷市	0.0	100.0	22.2	100.0	55.6	77.8	88.9	0.0	100.0	22.2	88.9	100.0	0.0	100.0	100.0	100.0
見附市	0.0	100.0	11.1	100.0	33.3	100.0	88.9	22.2	100.0	44.4	66.7	100.0	100.0	100.0	100.0	100.0
出雲崎町	0.0	100.0	0.0	100.0	0.0	100.0	0.0	0.0	0.0	0.0	0.0	100.0	100.0	100.0	100.0	100.0
魚沼市	22.2	100.0	55.6	100.0	44.4	33.3	66.7	0.0	100.0	55.6	55.6	100.0	0.0	100.0	100.0	100.0
南魚沼市	11.8	100.0	23.5	100.0	58.8	100.0	100.0	5.9	100.0	35.3	82.4	100.0	5.9	100.0	100.0	100.0
湯沢町	0.0	100.0	0.0	100.0	0.0	100.0	100.0	0.0	100.0	0.0	0.0	100.0	100.0	100.0	100.0	100.0
十日町市	11.8	100.0	58.8	88.2	35.3	64.7	58.8	5.9	100.0	29.4	58.8	100.0	0.0	100.0	100.0	100.0
津南町	0.0	100.0	66.7	100.0	33.3	100.0	33.3	0.0	66.7	0.0	0.0	100.0	0.0	100.0	100.0	100.0
柏崎市	4.8	100.0	4.8	100.0	33.3	81.0	85.7	9.5	100.0	28.6	66.7	100.0	0.0	100.0	100.0	100.0
刈羽村	0.0	100.0	0.0	100.0	100.0	100.0	100.0	0.0	100.0	100.0	100.0	100.0	0.0	100.0	100.0	100.0
上越市	8.5	97.9	8.5	100.0	34.0	91.5	93.6	6.4	95.7	25.5	76.6	100.0	100.0	100.0	97.7	95.1
妙高市	12.5	100.0	37.5	100.0	62.5	87.5	87.5	37.5	100.0	87.5	100.0	100.0	100.0	100.0	100.0	100.0
糸魚川市	7.1	100.0	64.3	85.7	42.9	71.4	42.9	7.1	85.7	42.9	50.0	100.0	100.0	100.0	100.0	100.0
佐渡市	4.3	100.0	30.4	82.6	34.8	69.6	34.8	17.4	100.0	26.1	39.1	100.0	0.0	100.0	100.0	94.4
県計	4.6	87.9	20.3	96.2	47.9	78.1	83.4	10.4	96.9	38.4	70.2	100.0	33.1	99.8	99.3	99.0

注1) 特別支援学校を含む  
 注2) 勧奨実施施設 / (全体の施設数 - 対象者がいない施設)  
 注3) " - "は勧奨対象者なし

表 -9-3 歯科保健対策の取組状況(中学校)(令和7年度)

(%)

市町村名	むし歯予防			歯科保健教育				保護者に対する歯科保健教育				健診及び事後対策				
	フッ化物歯面塗布	歯みがき	歯磨剤の使用	健学指級指導等	指入り(フッ化物配合)歯磨剤の使用の素	歯のみがき方の評価	デンタルフロスの指を用い	講演会・講習会	保健活動により等による広	フッ化物配合歯磨剤の使用の推奨	デンタルフロスの使用	定期歯科健診	臨時歯科健診	治療勧告	歯肉炎への勧奨 注2)	C Oへの勧奨 注2)
新潟市	4.4	38.2	16.2	91.2	29.4	66.2	89.7	5.9	91.2	26.5	73.5	100.0	7.4	100.0	100.0	100.0
村上市	0.0	77.8	44.4	100.0	44.4	33.3	88.9	0.0	88.9	33.3	77.8	100.0	22.2	100.0	100.0	100.0
関川村	0.0	100.0	100.0	100.0	100.0	100.0	100.0	0.0	100.0	100.0	100.0	100.0	0.0	100.0	100.0	100.0
粟島浦村	0.0	0.0	0.0	100.0	0.0	100.0	100.0	0.0	100.0	0.0	100.0	100.0	0.0	100.0	100.0	100.0
新発田市	0.0	66.7	41.7	91.7	66.7	91.7	83.3	0.0	100.0	75.0	83.3	100.0	16.7	100.0	100.0	100.0
阿賀野市	20.0	40.0	20.0	0.0	0.0	0.0	0.0	20.0	100.0	0.0	20.0	100.0	20.0	100.0	100.0	100.0
胎内市	0.0	50.0	50.0	100.0	50.0	100.0	100.0	0.0	100.0	0.0	50.0	100.0	0.0	100.0	100.0	100.0
聖籠町	0.0	0.0	0.0	100.0	0.0	0.0	100.0	0.0	100.0	0.0	0.0	100.0	0.0	100.0	100.0	100.0
五泉市	0.0	60.0	40.0	100.0	60.0	80.0	80.0	0.0	100.0	20.0	40.0	100.0	20.0	100.0	100.0	100.0
阿賀町	0.0	100.0	100.0	100.0	50.0	100.0	100.0	0.0	50.0	50.0	50.0	100.0	0.0	100.0	100.0	100.0
三条市	0.0	50.0	30.0	90.0	70.0	100.0	90.0	0.0	100.0	30.0	50.0	100.0	0.0	100.0	100.0	100.0
加茂市	0.0	60.0	40.0	80.0	80.0	80.0	80.0	0.0	100.0	60.0	80.0	100.0	0.0	100.0	100.0	100.0
燕市	0.0	57.1	28.6	85.7	57.1	42.9	85.7	0.0	100.0	57.1	85.7	100.0	14.3	100.0	100.0	100.0
弥彦村	0.0	100.0	0.0	100.0	0.0	100.0	100.0	0.0	100.0	0.0	100.0	100.0	0.0	100.0	100.0	100.0
田上町	0.0	0.0	0.0	100.0	0.0	100.0	100.0	0.0	100.0	100.0	100.0	100.0	0.0	100.0	100.0	100.0
長岡市	3.2	71.0	41.9	67.7	35.5	38.7	48.4	6.5	100.0	41.9	64.5	100.0	100.0	100.0	100.0	100.0
小千谷市	16.7	83.3	50.0	100.0	50.0	33.3	83.3	0.0	83.3	16.7	66.7	100.0	0.0	100.0	100.0	100.0
見附市	0.0	100.0	60.0	100.0	40.0	100.0	80.0	20.0	100.0	40.0	80.0	100.0	100.0	100.0	100.0	100.0
出雲崎町	0.0	100.0	0.0	100.0	100.0	100.0	100.0	0.0	100.0	100.0	100.0	100.0	100.0	100.0	100.0	100.0
魚沼市	16.7	100.0	83.3	100.0	50.0	66.7	66.7	16.7	100.0	33.3	33.3	100.0	0.0	100.0	100.0	60.0
南魚沼市	20.0	80.0	20.0	100.0	80.0	100.0	100.0	0.0	100.0	60.0	100.0	100.0	20.0	100.0	100.0	100.0
湯沢町	0.0	100.0	100.0	100.0	100.0	100.0	100.0	0.0	100.0	100.0	100.0	100.0	100.0	100.0	100.0	100.0
十日町市	9.1	63.6	45.5	100.0	81.8	90.9	90.9	18.2	100.0	45.5	72.7	100.0	0.0	100.0	100.0	100.0
津南町	0.0	100.0	100.0	100.0	50.0	50.0	50.0	0.0	100.0	100.0	100.0	100.0	0.0	100.0	100.0	100.0
柏崎市	14.3	78.6	50.0	92.9	57.1	14.3	78.6	7.1	92.9	50.0	78.6	100.0	0.0	100.0	100.0	100.0
刈羽村	0.0	100.0	100.0	100.0	100.0	100.0	100.0	0.0	100.0	100.0	100.0	100.0	0.0	100.0	100.0	100.0
上越市	12.5	83.3	29.2	91.7	58.3	83.3	83.3	4.2	95.8	37.5	75.0	100.0	95.8	100.0	100.0	100.0
妙高市	25.0	100.0	75.0	75.0	25.0	75.0	75.0	0.0	100.0	50.0	100.0	100.0	75.0	100.0	100.0	100.0
糸魚川市	20.0	100.0	40.0	40.0	20.0	40.0	40.0	20.0	100.0	20.0	60.0	100.0	20.0	100.0	100.0	100.0
佐渡市	7.1	64.3	50.0	57.1	28.6	42.9	35.7	7.1	100.0	28.6	42.9	100.0	0.0	100.0	100.0	84.6
県計	6.5	63.7	36.3	85.5	45.0	63.0	76.7	5.7	95.8	37.4	69.5	100.0	29.8	100.0	100.0	98.4

注1) 特別支援学校を含む  
 注2) 勧奨実施施設 / (全体の施設数 - 対象者がいない施設)  
 注3) " - "は勧奨対象者なし

## 10 市町村別のフッ化物洗口実施状況

表 -10 市町村別のフッ化物洗口実施状況(令和7年度)

市町村名	保育所・幼稚園・幼保連携型認定こども園				小学校				中学校			
	施設 総数	実施 施設数	施設 実施率	施設内 希望率	施設 総数	実施 施設数	施設 実施率	施設内 希望率	施設 総数	実施 施設数	施設 実施率	施設内 希望率
新潟市	262	214	82%	96%	107	105	98%	97%	62	8	13%	96%
村上市	16	14	88%	96%	13	13	100%	97%	8	8	100%	96%
関川村	1	1	100%	82%	1	1	100%	91%	1	1	100%	96%
粟島浦村	1	1	100%	100%	1	1	100%	91%	1	1	100%	87%
新発田市	33	32	97%	98%	13	13	100%	98%	10	10	100%	97%
阿賀野市	15	15	100%	98%	7	7	100%	99%	4	4	100%	97%
胎内市	9	9	100%	97%	5	5	100%	98%	4	4	100%	95%
聖籠町	5	5	100%	99%	3	3	100%	97%	1	1	100%	94%
五泉市	16	16	100%	98%	9	9	100%	98%	4	4	100%	98%
阿賀町	3	3	100%	100%	3	3	100%	97%	2	2	100%	98%
三条市	29	29	100%	96%	20	20	100%	97%	9	0	0%	0%
加茂市	12	11	92%	99%	6	6	100%	97%	5	0	0%	0%
燕市	21	21	100%	97%	14	14	100%	98%	6	6	100%	97%
弥彦村	3	3	100%	95%	1	1	100%	99%	1	1	100%	99%
田上町	2	2	100%	100%	2	2	100%	98%	1	1	100%	96%
長岡市	83	37	45%	95%	53	52	98%	96%	28	25	89%	96%
小千谷市	12	12	100%	95%	8	8	100%	96%	5	0	0%	0%
見附市	15	14	93%	95%	8	8	100%	97%	4	4	100%	97%
出雲崎町	2	2	100%	92%	1	1	100%	91%	1	1	100%	95%
魚沼市	11	11	100%	95%	8	8	100%	96%	5	5	100%	96%
南魚沼市	24	24	100%	94%	16	16	100%	95%	4	4	100%	91%
湯沢町	1	1	100%	93%	1	1	100%	93%	1	1	100%	90%
十日町市	21	10	48%	94%	16	16	100%	96%	10	2	20%	92%
津南町	5	0	0%	0%	3	0	0%	0%	2	1	50%	88%
柏崎市	29	24	83%	93%	19	19	100%	97%	12	12	100%	96%
刈羽村	1	1	100%	97%	1	1	100%	98%	1	1	100%	98%
上越市	67	62	93%	95%	45	44	98%	97%	22	21	95%	96%
妙高市	9	9	100%	92%	7	7	100%	97%	3	3	100%	96%
糸魚川市	17	17	100%	98%	13	13	100%	97%	4	4	100%	95%
佐渡市	26	26	100%	93%	22	22	100%	96%	13	13	100%	92%
県計	751	626	83%	96%	426	419	98%	97%	234	148	63%	96%

注) 特別支援学校を除く

11 地域機関管内別17歳のむし歯の現状及び高等学校における歯科保健対策の取組状況

表 -11-1 17歳のむし歯の現状(地域機関管内別)(令和7年度)

地域機関名	施設数	17歳 人数計	むし歯 のある 人数	むし歯数(本)				むし歯 有病者 率(%)	一人平均むし歯数(本)				治療歯 率(%)
				総本数	未処置歯	処置歯	喪失歯		総本数	未処置歯	処置歯	喪失歯	
新潟市	34	6,325	1,426	4,042	922	3,110	10	22.5	0.64	0.15	0.49	0.00	76.9
村上地域振興局	4	301	30	69	21	48	0	10.0	0.23	0.07	0.16	0.00	69.6
新発田地域振興局	11	1,271	246	730	189	529	12	19.4	0.57	0.15	0.42	0.01	72.5
新潟地域振興局	4	259	58	178	60	113	5	22.4	0.69	0.23	0.44	0.02	63.5
三条地域振興局	12	1,264	236	603	141	460	2	18.7	0.48	0.11	0.36	0.00	76.3
長岡地域振興局	18	2,361	367	1,079	211	853	15	15.5	0.46	0.09	0.36	0.01	79.1
魚沼地域振興局	2	127	30	41	20	21	0	23.6	0.32	0.16	0.17	0.00	51.2
南魚沼地域振興局	5	381	71	196	70	121	5	18.6	0.51	0.18	0.32	0.01	61.7
十日町地域振興局	5	388	76	217	61	156	0	19.6	0.56	0.16	0.40	0.00	71.9
柏崎地域振興局	8	682	171	433	101	332	0	25.1	0.63	0.15	0.49	0.00	76.7
上越地域振興局	15	1,546	207	665	220	444	1	13.4	0.43	0.14	0.29	0.00	66.8
糸魚川地域振興局	4	277	63	169	25	137	7	22.7	0.61	0.09	0.49	0.03	81.1
佐渡地域振興局	5	316	63	136	33	103	0	19.9	0.43	0.10	0.33	0.00	75.7
県計	127	15,498	3,044	8,558	2,074	6,427	57	19.6	0.55	0.13	0.41	0.00	75.1

注) 全日制(特別支援学校を含む)高校の集計値

表 -11-2 歯科保健対策の取組状況(高等学校)(令和7年度)

(%)

地域機関名	学校 指導 保健 等の 計画 にお ける 歯科 保	導 養 護 教 諭 等 に よ る 歯 科 保 健 指	歯 生 徒 に よ る 保 健 委 員 会 の 活 動	学 校 (定 期 健 診 を 除 く ) 歯 科 医 と 連 携 し た 取 組	治 療 勧 奨	歯 デ ン タル 磨 き 方 の 指 導	学校での歯みがき(昼食後等)			
							生 徒 が 自 主 的 に 実 施	保 健 委 員 会 に よ る 啓 発	発 か 生 徒 が 自 主 的 に 実 施 す る 啓 発	そ の 他
新潟市	50.0	23.7	7.9	13.2	100.0	23.7	89.5	2.6	0.0	7.9
村上地域振興局	100.0	40.0	0.0	20.0	100.0	60.0	80.0	0.0	0.0	20.0
新発田地域振興局	83.3	33.3	8.3	0.0	100.0	0.0	83.3	8.3	0.0	8.3
新潟地域振興局	100.0	50.0	75.0	0.0	100.0	25.0	75.0	0.0	25.0	0.0
三条地域振興局	83.3	50.0	16.7	16.7	100.0	25.0	100.0	0.0	0.0	0.0
長岡地域振興局	59.1	36.4	9.1	9.1	100.0	36.4	95.5	0.0	0.0	4.5
魚沼地域振興局	66.7	66.7	0.0	33.3	100.0	0.0	100.0	0.0	0.0	0.0
南魚沼地域振興局	80.0	40.0	0.0	0.0	100.0	20.0	100.0	0.0	0.0	0.0
十日町地域振興局	50.0	0.0	50.0	0.0	100.0	16.7	83.3	0.0	0.0	16.7
柏崎地域振興局	100.0	12.5	0.0	25.0	100.0	0.0	87.5	0.0	0.0	12.5
上越地域振興局	88.9	50.0	22.2	5.6	100.0	38.9	88.9	5.6	0.0	5.6
糸魚川地域振興局	50.0	25.0	0.0	25.0	100.0	25.0	100.0	0.0	0.0	0.0
佐渡地域振興局	83.3	50.0	50.0	0.0	100.0	50.0	66.7	0.0	33.3	0.0
県計	70.6	34.3	14.7	10.5	100.0	25.9	89.5	2.1	2.1	6.3

注) 全施設の集計値

# 令和7年調査票

別紙1

新潟県統計報告登録第28-1号

## 令和7年 歯科保健実態調査票（保育所、幼稚園、幼保連携型認定こども園、小・中学校用）

市町村名		施設（学校）名	
TEL		FAX	
記入者名		統合・新設等の有無	無し ・ 有り（いずれかに）

### A フッ化物（フッ素）洗口の状況

- 1  年  月  
フッ化物洗口を、前年度4月1日以降新たに開始した施設のみ、その開始年月を記入する。（年の記入は西暦で記入する。）
- 2  前年度のフッ化物洗口状況  
0 未実施 1 実施
- 3  本年度のフッ化物（フッ素）洗口状況  
0 未実施 1 実施
- 3 で実施「1」と記入した場合のみ以下 4 ~ 12 を記入してください。
- 4  フッ化物洗口法の種類  
1 フッ化ナトリウム法  
2 ミラノール（市販洗口剤）  
3 オラブリス（市販洗口剤）  
8 その他（ ）
- 5  フッ化物洗口の頻度  
1 週間に何回実施するか、その回数を記入する。  
8 その他（ ）
- 6  フッ化物洗口液の濃度（フッ化ナトリウムの濃度を記入する。）  
1 0.2%  
2 0.1%(0.099%)  
3 0.05%(0.055%)  
8 その他（ ）
- 7 学年（組）ごとに実施の有無を記入  
1年生（年少組）  4年生   
2年生（年中組）  5年生   
3年生（年長組）  6年生
- フッ化物洗口実施学年  
0 未実施  
1 実施  
8 対象学年なし  
対象学年がない場合は8を記入  
（例：保育所は、4～6年生まで8を記入）
- 8  フッ化物洗口対象学年児童数  
保育所・幼稚園・幼保連携型認定こども園では年中組と年長組の園児数。ただし、年長組のみを対象としている場合は年長組の園児数を記入する。
- 9  対象学年中のフッ化物洗口実施児童（園児）数
- 10  調剤者（フッ化ナトリウムを計量する者）  
1 薬剤師 3 医師  
2 歯科医師 4 市販洗口剤使用  
8 その他（ ）
- 11  管理場所（計量されたフッ化ナトリウム又は市販洗口剤の保管場所）  
1 薬剤師 3 医師  
2 歯科医師 4 学校・園の施設できる場所  
8 その他（ ）
- 12  使用するコップの種類  
1 紙コップ  
2 ポリコップ  
3 マイコップ  
8 その他（ ）

### B 歯科保健の状況（その年度内に実施する予定のものも含む）

- 1 学校・園におけるむし歯予防（フッ化物洗口以外）
- 13  フッ化物歯面塗布（フッ素塗布）  
0 未実施  
1 年間に何回実施するかその回数を記入する。  
（7回以上の場合 7）
- 14  歯みがき  
0 未実施 1 実施  
学校・園で組織的に実施しているもののみ
- 15  歯みがき剤の使用  
0 未実施 1 実施  
学校・園で組織的に実施しているもののみ
- 2 学校・園における歯科保健教育
- 16  学級活動等における保健指導等  
0 未実施 1 実施
- 17  フッ化物配合（フッ素入り）歯磨剤の使用の指導  
0 未実施 1 実施
- 18  歯垢染色剤による歯のみがき方の評価  
0 未実施 1 実施
- 19  デンタルフロスを用いた歯の磨き方の指導  
0 未実施  
1 媒体等を使った指導のみ  
2 児童・生徒が実際に使用した場合  
8 その他（ ）
- 3 保護者に対する歯科保健教育
- 20  講演会・講習会  
0 未実施 1 実施
- 21  保健だより等による広報  
0 未実施 1 実施
- 22  フッ化物配合歯磨剤の使用の推奨  
0 未実施 1 実施
- 23  デンタルフロスの使用の推奨  
0 未実施 1 実施
- 4 健診及び事後対策
- 24  歯科健診回数（歯科医師が健診を行ったもののみ）  
0 未実施  
1 年間に何回実施するかその回数を記入する。  
（7回以上の場合 7）
- 25  治療勧告回数  
0 未実施  
1 年間に何回実施するかその回数を記入する。  
（7回以上の場合 7）
- 26  歯肉炎（G・GO）に対する受診勧告・勧奨  
0 未実施 3 GOのみに実施  
1 Gのみに実施 4 対象者なし  
2 G及びGOに実施
- 27  CO（要観察歯）に対する精査・予防処置の勧奨  
0 未実施 1 実施 2 対象者なし

には、数字を記入する。その他（ ）を記入する場合は、具体的に記入する。

令和 7 年 歯科疾患状況調査票（保育所・幼稚園・幼保連携型認定こども園用）

市町村名		施設（学校）名	
TEL		FAX	
記入者名		歯科医名	

（複数の場合は代表者名）

A 定期歯科健康診断の実施状況	
定期健診実施状況	<input type="text"/> 0 実施しないもの 1 実施済み 2 実施予定のもの
定期健診実施月	<input type="text"/> 予定も含む

B 定期歯科健康診断の結果（本年度の歯科健診結果を記入する。未実施の場合は記入しない。）

記入上の注意

- 対象歯について  
乳歯についてのみ記入する。
- 集計上の注意  
被検者数には、対象歯が存在するか否かにかかわらず、健診を受けた者全員の人数を記入する。  
むし歯所有者数には、乳歯について、未処置歯・処置歯のいずれかが1本でもある者の人数を記入する。（したがって、処置完了者も含まれる。）  
未処置歯とは、Cをさす。なお、C0（要観察歯）は未処置歯に含めないこと。  
処置歯とは、をさす。なお、シーラントは処置歯に含めず、健全歯として扱うこと。乳歯のサホライド塗布歯は、未処置歯として扱うこと。

	年齢	人数（人）		むし歯本数（本）	
		被検者数 （人）	むし歯所有者数 （人）	未処置歯総本数 （本）	処置歯総本数 （本）
年少組・3歳児					
年中組・4歳児					
年長組・5歳児					

記入例

年少組・3歳児	3	100	20	21	16
---------	---	-----	----	----	----

令和 7 年 歯科疾患状況調査票（小・中学校用）

市町村名		施設（学校）名	
TEL		FAX	
記入者名		歯科医名	

（複数の場合は代表者名）

A 定期歯科健康診断の実施状況

定期健診実施状況	<input type="text"/> 0 実施しないもの 1 実施済み 2 実施予定のもの
定期健診実施月	<input type="text"/> 予定も含む

B 定期歯科健康診断の結果（本年度の歯科健診結果を記入する。未実施の場合は記入しない。）

記入上の注意

- 対象歯について
  - 永久歯についてのみ記入する。
- 年齢について
  - 小学校（小1 06、小2 07、小3 08、小4 09、小5 10、小6 11）
  - 中学校（中1 12、中2 13、中3 14）... 4年生以上の欄には記入しないこと。
- 集計上の注意
  - 被検者数には、対象歯が存在するか否かにかかわらず、健診を受けた者全員の人数を記入する。
  - むし歯所有者数には、永久歯について、未処置歯・処置歯・喪失歯のいずれかが1本でもある者の人数を記入する。（したがって、処置完了者も含まれる。）
  - 未処置歯とは、Cをさす。なお、C O（要観察歯）は未処置歯に含めないこと。
  - 処置歯とは、をさす。なお、シーラントは処置歯に含めず、健全歯として扱うこと。
  - 喪失歯総本数には、喪失歯（ ）の総本数を記入する。（ただし、外傷、矯正等のむし歯以外の原因によるものは除く。）
  - C O所有者数には、C O（要観察歯）が1本でもある者の人数を記入する。
  - C O総本数には、C O（要観察歯）の総本数を記入する。
  - G O所有者数には、歯肉の状態が1（要観察）と診断された者の人数を記入する。
  - G所有者数には、歯肉の状態が2（要精検）と診断された者の人数を記入する。

	年齢	人数（人）		むし歯本数（本）			C O（要観察歯）		歯肉の状態	
		被検者数 （人）	むし歯所有者数 （人）	未処置歯総本数 （本）	処置歯総本数 （本）	喪失歯総本数 （本）	C O所有者数 （人）	C O総本数 （本）	G O所有者数 （人）	G所有者数 （人）
1年生										
2年生										
3年生										
4年生										
5年生										
6年生										

中学校は4・5・6年生の欄に記入しない。

記入例

1年生	06	100	20	21	16	0	21	20	10	5
-----	----	-----	----	----	----	---	----	----	----	---

令和 7 年 歯科疾患状況・歯科保健実態調査票（高等学校用）

市町村名		施設（学校）名	
TEL		FAX	
記入者名		歯科医名	

（複数の場合は代表者名）

A 定期歯科健康診断の実施状況

定期健診実施状況	<input type="text"/> 0 実施しないもの 1 実施済み 2 実施予定のもの
定期健診実施月	<input type="text"/> 予定も含む

B 定期歯科健康診断の結果（本年度の歯科健診結果を記入する。未実施の場合は記入しない。）

記入上の注意 ・年齢について 高1→15、高2→16、 高3→17、高4→18(定時制) ・対象歯について 永久歯についてのみ記入する。	集計上の注意 ・被検者数には、対象歯が存在するか否かにかかわらず、健診を受けた者全員の人数を記入する。 ・むし歯所有者数には、未処置歯・処置歯・喪失歯のいずれか1本でもある者の人数を記入する。（したがって、処置完了者も含まれる。） ・未処置歯とは、Cをさす。なお、C0(要観察歯)は未処置歯に含めないこと。 ・処置歯とは、をさす。なお、シーラントは処置歯に含めず、健全歯として扱うこと。 ・喪失歯とは、をさす。ただし、外傷、矯正等むし歯以外が原因の喪失歯は除く。 ・GO所有者数には、歯肉の状態が1(要観察)と診断された者の人数を記入する。
---	--

	年齢	人数(人)		むし歯本数(本)			歯肉の状態	
		被検者数(人)	むし歯所有者数(人)	未処置歯総本数(本)	処置歯総本数(本)	喪失歯総本数(本)	GO所有者数(人)	G所有者数(人)
1年生	15							
2年生	16							
3年生	17							
4年生	18							

記入例

1年生	15	100	20	21	16	0	21	20
-----	----	-----	----	----	----	---	----	----

C 歯科保健の状況(その年度内に実施する予定のものも含む)

1 学校保健計画における歯科保健指導等の記載 0 未実施 1 実施 2 養護教諭等による歯科保健指導 0 未実施 1 実施 3 生徒による保健委員会の歯科保健活動 0 未実施 1 実施 4 学校歯科医と連携した取組(定期歯科健診を除く) 0 未実施 1 生徒への実技指導や講話 8 その他( )	5 治療勸奨回数 ( )回 回数を記入 6 デンタルフロスを用いた磨き方指導 0 未実施 1 媒体等を使った指導のみ 2 生徒が実際に使った場合 8 その他( ) 7 学校での歯みがき(昼食後等) 1 生徒が自主的に実施 2 保健委員会による啓発 3 1及び2を実施 8 その他( )
---	--

令和7年 受診状況調査票（小・中学校用）

市町村名		施設（学校）名	
TEL		FAX	
記入者名		歯科医名	

（複数の場合は代表者名）

歯科疾患の受診勧奨に対する受診状況（春の学校歯科健診の結果に基づき、10月末日現在の状況を記入する。）

記入上の注意

- 対象歯について  
永久歯についてのみ記入する。
- 年齢について  
小学校（小1 06、小2 07、小3 08、小4 09、小5 10、小6 11）  
中学校（中1 12、中2 13、中3 14）... 4年生以上の欄には記入しないこと。
- 集計上の注意  
健診受診者数（春期）には、対象歯が存在するか否かにかかわらず、健診を受けた者全員の人数を記入する。  
歯科医院受診者数には、受診勧奨を受けた者のうち、歯科医院を受診した者の人数を記入する。  
処置が完了した者と経過観察と診断された者は重複しても良い。

学年	年齢	健診受診者数	1. 歯肉炎 (G0・G)		2. むし歯 (C)		3. 要観察歯 (CO)								
			歯肉炎 (G・GO) で受診勧奨を受けた者	歯科医院受診者数	むし歯 (C) で受診勧奨を受けた者	歯科医院受診者数	要観察歯 (CO) で受診勧奨を受けた者	歯科医院受診者数	処置が完了した者	処置内容				経過観察と診断された者	不明の者
										シーラント (再掲)	その他の予防処置 (再掲)	修復処置 (再掲)	その他・不明 (再掲)		
1年生															
2年生															
3年生															
4年生															
5年生															
6年生															

中学校は4・5・6年生の欄に記入しない。

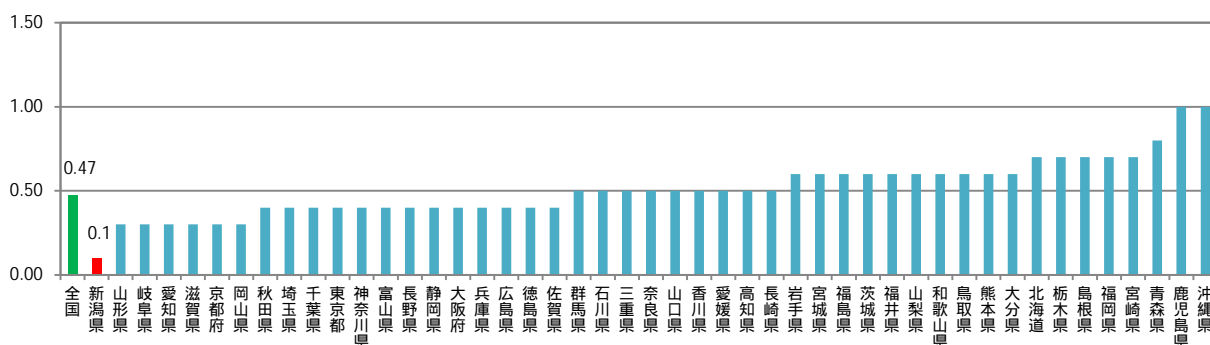
（記入例）

1年生	6	200	10	5	16	10	25	10	8	5	3	2	2	1	1
-----	---	-----	----	---	----	----	----	----	---	---	---	---	---	---	---

# 資料編

## 1 都道府県別の12歳児一人平均むし歯数

図 -1 12歳児一人平均むし歯数(永久歯)の比較(都道府県別)(令和7年度)



(学校保健統計調査:文部科学省)

## 2 都道府県別のフッ化物洗口の現状

平成31年3月現在、全国で14,359施設(施設実施率19.0%)、1,573,535人が施設における集団応用のフッ化物洗口を実施しています。

図 -2-1 集団応用でのフッ化物洗口実施状況(都道府県別)

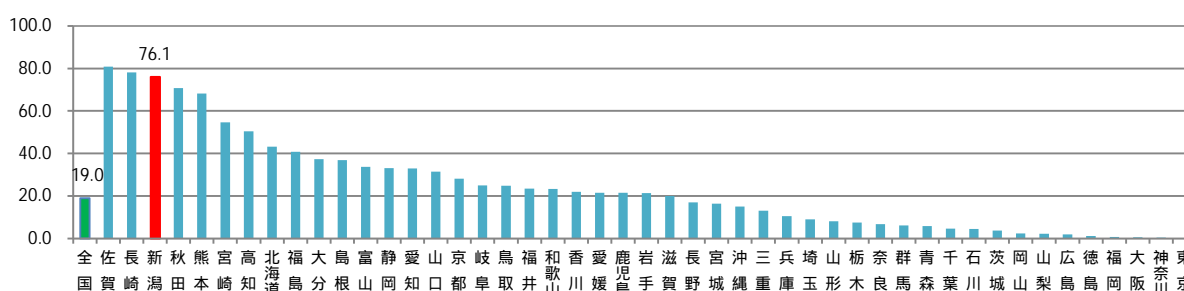
(平成31年3月現在)

都道府県名	実施施設数	施設実施率(%)	実施人数	都道府県名	実施施設数	施設実施率(%)	実施人数	都道府県名	実施施設数	施設実施率(%)	実施人数
北海道	1,434	43.2	127,433	石川	32	4.4	805	岡山	31	2.3	3,475
青森	60	5.8	17,452	福井	154	23.4	4,036	広島	33	1.8	1,409
岩手	220	21.3	10,185	山梨	11	2.1	588	山口	313	31.4	43,067
宮城	259	16.3	11,731	長野	216	17.0	30,980	徳島	7	1.1	962
秋田	475	70.7	59,404	岐阜	305	24.9	46,738	香川	139	21.9	31,929
山形	63	8.0	7,071	静岡	689	33.0	42,294	愛媛	203	21.4	29,322
福島	572	40.7	44,161	愛知	1,196	32.9	160,196	高知	356	50.4	17,339
茨城	61	3.7	2,734	三重	159	13.0	5,738	福岡	17	0.6	4,989
栃木	87	7.5	18,352	滋賀	174	19.9	21,149	佐賀	499	80.9	71,059
群馬	68	6.1	3,135	京都	411	28.1	101,363	長崎	914	78.2	91,583
埼玉	332	9.0	66,089	大阪	22	0.5	1,226	熊本	940	68.2	96,349
千葉	145	4.6	30,702	兵庫	316	10.4	15,481	大分	360	37.3	32,959
東京	4	0.1	374	奈良	49	6.7	1,884	宮崎	513	54.7	58,378
神奈川	19	0.4	825	和歌山	158	23.2	15,402	鹿児島	327	21.4	20,309
新潟	1,212	76.1	149,524	鳥取	109	24.8	5,416	沖縄	213	15.0	10,116
富山	218	33.6	29,119	島根	264	36.9	28,703	全国	14,359	19.0	1,573,535

(令和元年度う蝕対策等歯科口腔保健の推進に係る調査(厚生労働省))

図 -2-2 集団応用でのフッ化物洗口 実施施設実施率(都道府県別)

(平成31年3月現在)



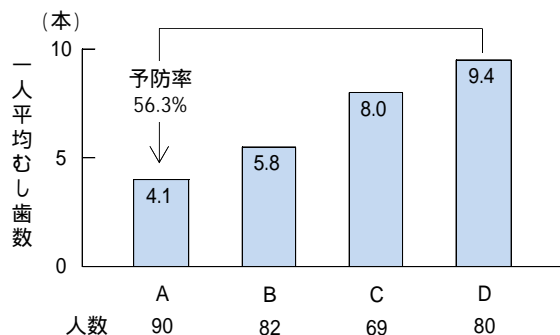
(令和元年度う蝕対策等歯科口腔保健の推進に係る調査(厚生労働省))

### 3 フッ化物洗口のむし歯予防効果

平成2年度西蒲原郡及び燕市にある全県立高等学校10校に通学する2年生に対し、歯科健診を実施した。健診後出身地や出身保育所・幼稚園及び小・中学校を質問することにより過去のフッ化物洗口経験を確認し、その経験別に生徒を4群に分け一人平均むし歯数を比較した。

経験年数が長くなるにしたがって一人平均むし歯数は少なく、就学前の4歳児から小・中学校を通じて11年間洗口を経験した群（A群）は、洗口非経験群（D群）に比較して、56.3%の予防率を示した。

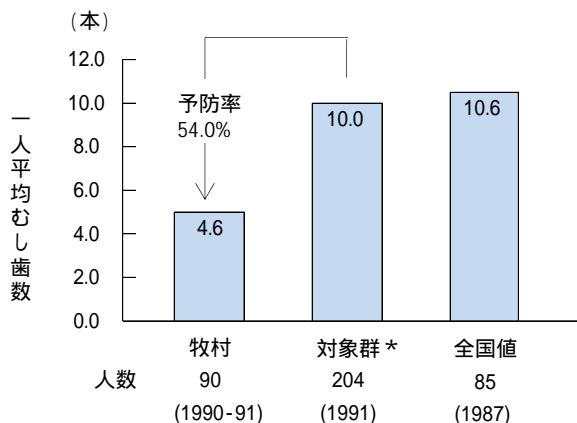
図 -4-1 フッ化物洗口経験別高校2年生一人平均むし歯数の比較



A群:4歳児から保育所・幼稚園及び小・中学校の11年間を通じて経験  
 B群:小学校を中心に6~9年の経験  
 C群:園または中学校を中心に1~5年の経験(大半は1~2年)  
 D群:洗口経験なし

また、東頸城郡牧村においては、昭和49年から村内のすべての保育所、小・中学校でフッ化物洗口が実施されているが、平成2年には、4歳から中学校卒業まで洗口を実施した人たちが成人式を迎え、その際に歯科健診を実施し一人平均むし歯数を算出した。その結果を対象群及び昭和62年厚生省歯科疾患実態調査（全国値）と比較したところ、一人平均むし歯数は対象群及び全国値の約半分であった。

図 -4-2 20歳の一人平均むし歯数の比較



\*フッ化物洗口の経験のない新潟市内の短大、専門学校の2年生



はじめよう、

けんこう

time



歯科疾患の現状と歯科保健対策

(乳幼児期～青少年期)

(令和7年度版)

編集・発行 新潟県福祉保健部

新潟県教育委員会

〒950 - 8570 新潟市中央区新光町4番地1

新潟県福祉保健部

新潟県教育庁

健康づくり支援課歯科保健係

保健体育課学校保健係

電話 025 - 280 - 5934

電話 025 - 280 - 5622

FAX 025 - 285 - 8757

FAX 025 - 284 - 9396