

歯科疾患の現状と歯科保健対策 (乳幼児期～青少年期)

令和 6 年 度 版



歯や口の健康普及マーク
「ハビィー」

新潟県福祉保健部
新潟県教育委員会

目次

I 調査概要

1 目的	1
2 調査対象	1
3 調査方法及び内容	1
(1) 調査方法	
(2) 調査項目及び対象	
4 集計方法	2
(1) 施設区分	
(2) 歯科疾患	
5 備考：新型コロナウイルス感染症の影響について	4

II 結果概要

1 むし歯の現状	5
(1) 3歳児のむし歯の経年推移（乳歯）	
(2) 5歳児のむし歯の経年推移（乳歯）	
(3) 12歳児のむし歯の経年推移（永久歯）	
(4) 17歳のむし歯の経年推移（永久歯）	
(5) 3歳児の一人平均むし歯数（市町村別）	
(6) むし歯のない3歳児の割合（市町村別）	
(7) 12歳児の一人平均むし歯数（市町村別）	
(8) むし歯のない12歳児の割合（市町村別）	
(9) むし歯のない12歳時の割合の推移	
(10) 未処置歯の割合の推移	
2 歯肉炎の現状	9
(1) 歯肉炎（G0 または G）有病者率	
(2) 歯肉炎（G0 または G）有病者率の推移	
3 学校等における歯科保健対策の取組状況	10
(1) フッ化物洗口実施状況	
(2) 歯科保健対策	
(3) 児童・生徒に対する歯科保健教育	
(4) 保護者に対する歯科保健教育	
(5) 歯科健診及び事後対策の状況	

4 受診勧奨後の歯科医院への受診状況 -----	1 3
(1) G O ・ G (歯肉炎)	
(2) C O (要観察歯)	
Ⅲ 調査結果	
1 乳歯むし歯の現状 -----	1 4
2 永久歯むし歯及び歯周疾患の現状 -----	1 5
3 受診勧奨後の歯科医院への受診状況 -----	1 9
4 乳児むし歯の年次推移 -----	2 1
5 永久歯むし歯の年次推移 -----	2 3
6 C O (要観察歯) の年次推移 -----	2 6
7 歯周疾患の状況の年次推移 -----	2 8
8 市町村別の小児むし歯の現状 -----	3 0
9 市町村別の学校等における歯科保健対策の取組状況 -----	3 2
10 市町村別のフッ化物洗口実施状況 -----	3 5
11 地域機関管内別 17 歳のむし歯の現状及び高等学校における歯科保健対策の取組状況 -----	3 6
Ⅳ 令和 6 年調査票	
歯科保健実態調査票 (保育所、幼稚園、幼保連携型認定こども園、小・中学校用) -----	3 7
歯科疾患状況調査票 (保育所・幼稚園・幼保連携型認定こども園用) -----	3 8
歯科疾患状況調査票 (小・中学校用) -----	3 9
歯科疾患状況・歯科保健実態調査票 (高等学校用) -----	4 0
受診状況調査票 (小・中学校用) -----	4 1
Ⅴ 資料編	
1 都道府県別の 12 歳児一人平均むし歯数 -----	4 2
2 都道府県別のフッ化物洗口の現状 -----	4 2
3 フッ化物洗口のむし歯予防効果 -----	4 3

調査概要

1 目的

本県における乳幼児期～青少年期の歯科疾患の実態や学校等における歯科保健対策の取組状況を調査し、歯科保健施策の評価、検討を行うための基礎資料を得ることを目的とした。

2 調査対象

- ア 令和5年度に市町村の歯科健康診査（母子保健法第12条に基づく）を受診した1歳6か月児、3歳児及びその他の乳幼児
- イ 県内全ての保育所、幼稚園、幼保連携型認定こども園、小学校、中学校、義務教育学校、中等教育学校、高等学校、特別支援学校、並びにこれら施設において令和6年度の定期歯科健康診断（新潟県児童福祉施設の設備及び運営に関する基準を定める条例第3条、新潟市児童福祉施設の設備及び運営の基準に関する条例第16条、学校保健安全法第13条、就学前の子どもに関する教育、保育等の総合的な提供の推進に関する法律第27条に基づく）を受けた幼児、児童・生徒

3 調査方法及び内容

（1）調査方法

インターネット上の専用の調査システムを用いて、各施設が別紙調査票（画面）によりデータ入力を行った。

（2）調査項目及び対象

ア 歯科疾患

（ア）1歳6か月児、3歳児及びその他の乳幼児

令和5年度に市町村が実施した各種乳幼児歯科健康診査結果に基づき、市町村から保健所に提出された「母子保健事業報告」を用いた。

なお、市町村における健康診査の実施状況（令和5年度）は以下のとおりである。

表 -3-1 市町村における健康診査の実施状況（令和5年度）

		実施市町村数	受診者数（受診率）
1歳6か月児歯科健診		30	12,022人（98.0%）
3歳児歯科健診		30	12,955人（97.8%）
その他	1歳児	14	
	2歳児	25	
	2歳6か月児	17	
	3歳6か月児	10	

（イ）保育所・幼稚園・幼保連携型認定こども園及び特別支援学校の幼児

県内の全保育所・幼稚園・幼保連携型認定こども園及び特別支援学校を対象に、別紙調査票（別紙2）により、年齢別の乳歯むし歯数などを調査した。集計は、報告に不備のない764の保育所等の幼児を対象とした。

（ウ）小学校、中学校、義務教育学校、中等教育学校、高等学校、特別支援学校の児童・生徒

県内全ての学校を対象に、別紙調査票（別紙3、4）により、学年別の永久歯のむし歯や歯肉の状態等について調査した。

表 -3-2 回答学校数及び児童生徒数（令和6年度）

小学校	中学校	高等学校 (全日制・定時制・通信制)
461 校 (96,651 人)	263 校 (51,801 人)	141 校 (50,607 人)

イ 学校等における歯科保健対策

県内全ての保育所、幼稚園、幼保連携型認定こども園、小学校、中学校、義務教育学校、中等教育学校（前期課程）及び特別支援学校（幼稚部、小学部、中学部）を対象に、別紙調査票（別紙1）により、学校等における歯科保健対策の実施状況を調査した。

表 -3-3 回答施設数（令和6年度）

保育所	幼稚園	幼保連携型 認定こども園	小学校	中学校	高等学校 (全日制・定時制・通信制)
487 施設	60 施設	217 施設	461 施設	263 施設	141 施設

ウ 受診勧奨後の歯科医院への受診状況

むし歯、要観察歯、歯肉炎等で受診勧奨を受けた児童・生徒の歯科医院への受診状況を把握するため、県内全ての小学校、中学校、義務教育学校、中等教育学校（前期課程）及び特別支援学校（小学部、中学部）を対象に、別紙調査票（別紙5）により調査を行った。

各学校では、学校歯科健診においてC O、C、G O、Gをスクリーニングされた児童・生徒に対して、治療勧告や予防や指導のための受診勧奨が行われており、その後の「診療結果通知書」により歯科医院への受診の有無並びに医療機関で行った処置内容を把握している。

表 -3-4 回答施設数（令和6年度）

小学校	中学校
461 施設	263 施設

4 集計方法

（1）施設区分

調査の施設区分については、分校も1施設とした。

特別支援学校は幼稚部・小学部・中学部・高等部に分けて各々1施設とした。

義務教育学校は前期課程を小学校、後期課程を中学校に分けて各々1施設とした。

中等教育学校は前期課程を中学校、後期課程を高校に分けて各々1施設とした。

認定こども園の「保育所型」及び「地方裁量型」は保育所に、「幼稚園型」は幼稚園に含み、「幼保連携型」は幼保連携型認定こども園として別に集計した。

（2）歯科疾患

ア むし歯

むし歯そのものは蓄積性疾患であるので、むし歯の実態を評価する指標の中には、未処置歯はもちろん、歯科治療によって処置された歯も含まれる。

イ 永久歯のむし歯

むし歯有病者率 (DMF 者率)

$$= \frac{D(\text{未処置歯})、M(\text{喪失歯})、F(\text{処置歯})のいずれかを1歯以上有する者の数}{被 検 者 数} \times 100(\%)$$

一人平均むし歯数 (DMF T 指数)

$$= \frac{\text{むし歯総数}}{\text{被検者数}} \quad \text{むし歯総数：未処置歯、喪失歯、処置歯の合計本数}$$

注) D : Decayed、永久歯の未処置歯(C)をいう。
M : Missing because of caries、永久歯のむし歯が原因である喪失歯をいう。
F : Filled、永久歯の処置歯をいう。

ウ 乳歯のむし歯

むし歯有病者率 (d f 者率)

$$= \frac{d(\text{未処置歯})、f(\text{処置歯})のいずれかを1歯以上有する者の数}{被 検 者 数} \times 100(\%)$$

一人平均むし歯数 (d f 指数)

$$= \frac{\text{むし歯総数}}{\text{被検者数}} \quad \text{むし歯総数：未処置歯、処置歯の合計本数}$$

注) d : decayed deciduous teeth、乳歯の未処置歯で処置を必要とするものをいう。
f : filled deciduous teeth、乳歯の処置歯をいう。

エ むし歯治療歯率

$$\text{むし歯治療歯率} = \frac{\text{処置歯の総数}}{\text{むし歯総数}} \times 100(\%)$$

オ CO (要観察歯)

COとは、学校・園の健診で使用する記号のひとつで、主に、初期のむし歯が疑われる歯を示す。フッ化物利用やシーラント等により、むし歯の発生や進行を防ぐことが可能である。

なお、統計処理する際には、むし歯数には含めない。

$$\text{CO所有者率} = \frac{\text{CO (要観察歯)を1歯以上有する者の数}}{\text{被 検 者 数}} \times 100(\%)$$

$$\text{一人平均CO数} = \frac{\text{被検者中のCOの合計}}{\text{被 検 者 数}}$$

カ GO（歯周疾患要観察者）

GOとは、学校健診で使用する記号で、歯肉の状態が区分1（要観察）と判断された者を指す。
すなわち、歯肉に軽度の炎症症状があり定期的な観察が必要な者である。

$$\text{GO者率} = \frac{\text{GOと判定された者の数}}{\text{被 検 者 数}} \times 100(\%)$$

キ G（歯科医師による精密検査及び歯周治療を要する者）

Gとは、学校健診で使用する記号で、歯肉の状態が区分2（要精検）と判断された者を指す。
すなわち、歯科医師による精密検査、診断、治療が必要と判定された者である。

$$\text{G者率} = \frac{\text{Gと判定された者の数}}{\text{被 検 者 数}} \times 100(\%)$$

5 備考：新型コロナウイルス感染症の影響について

上記2のイに関する定期歯科健康診断は、毎学年、6月末までに実施するものと定められている。

しかし、令和2年度から令和4年度は新型コロナウイルス感染症の影響により「実施体制が整わない等、やむを得ない事由によって当該期日までに健康診断を実施することができない場合には、当該年度末日までの間に、可能な限りすみやかに実施すること」とされたことから、一部の施設では健診実施時期が異なる場合がある。

従って、当該年度の集計結果は例年とは健診実施時期を異にしたデータを集計したものであることから、過去の数値と単純比較することはできないと考えられる。

また、当該年度当初にフッ化物洗口の実施が計画されていたとしても、本感染症の影響により中止となったことで、未実施と回答している施設があることに留意が必要である。

結果概要

1 むし歯の現状

(1) 3歳児のむし歯の経年推移(乳歯)

3歳児の一人平均むし歯数は、減少傾向にあり、令和5年度は前年度に比べ0.03本減少し、0.14本となった。

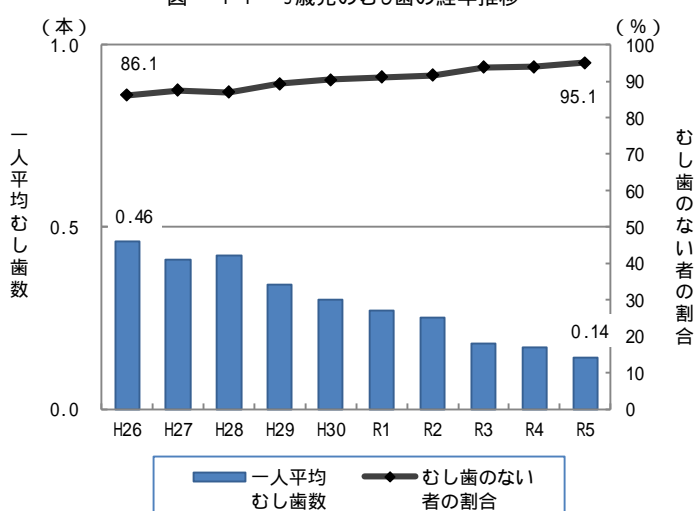
また、3歳児のむし歯のない者の割合は、令和5年度は前年度に比べ1.1ポイント増加し、95.1%となった。

表 -1-1 3歳児のむし歯状況

年度	一人平均 むし歯数	むし歯のない 者の割合
H26	0.46	86.1
H27	0.41	87.5
H28	0.42	87.0
H29	0.34	89.3
H30	0.30	90.4
R1	0.27	91.1
R2	0.25	91.6
R3	0.18	93.8
R4	0.17	94.0
R5	0.14	95.1
目標 R6	-	95.0

3歳児歯科健康診査結果
(母子保健事業報告)

図 -1-1 3歳児のむし歯の経年推移



(2) 5歳児のむし歯の経年推移(乳歯)

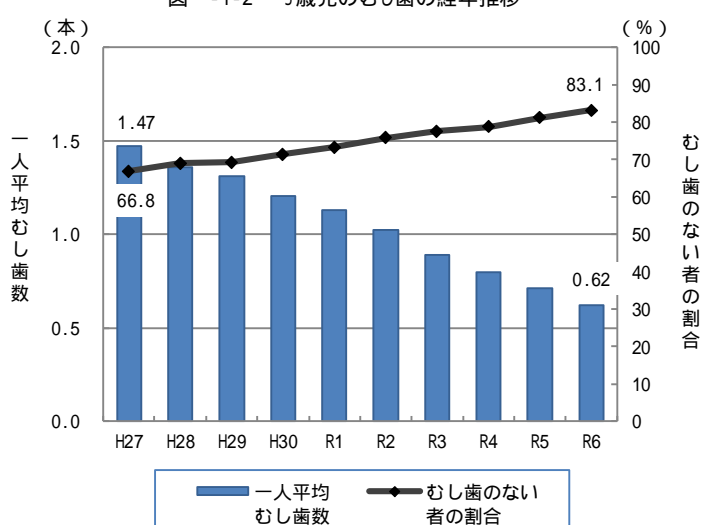
5歳児の一人平均むし歯数は、毎年着実に減少しており、令和6年度は前年度に比べ0.09本減少し、0.62本となった。

また、5歳児のむし歯のない者の割合は、令和6年度は前年度に比べ2.0ポイント増加し、83.1%となった。

表 -1-2 5歳児のむし歯状況

年度	一人平均 むし歯数	むし歯のない 者の割合
H27	1.47	66.8
H28	1.36	68.9
H29	1.31	69.2
H30	1.21	71.3
R1	1.13	73.2
R2	1.02	75.8
R3	0.89	77.5
R4	0.80	78.7
R5	0.71	81.1
R6	0.62	83.1
目標 R6	-	80.0

図 -1-2 5歳児のむし歯の経年推移



(3) 12 歳児のむし歯の経年推移(永久歯)

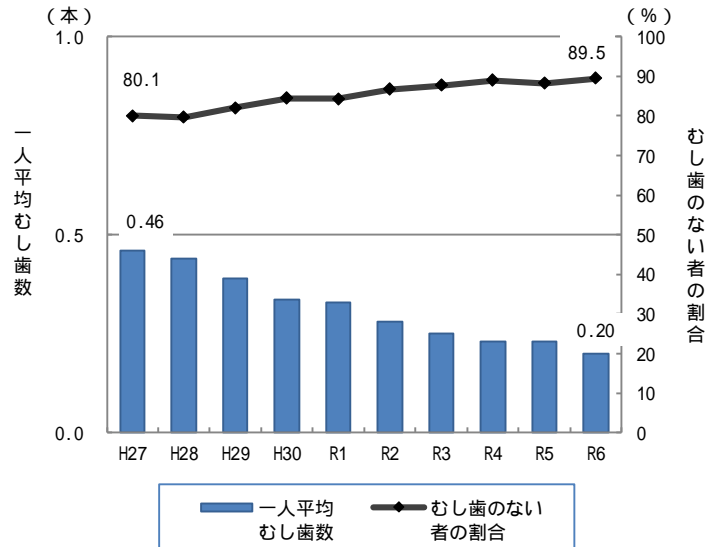
12 歳児の一人平均むし歯数は、減少傾向にあり、令和 6 年度は前年度と比べ 0.03 本減少し、0.20 本となった。

また、12 歳児のむし歯のない者の割合は、令和 6 年度は前年度に比べ 1.2 ポイント増加し、89.5%となった。

表 -1-3 12歳児のむし歯状況

年度	一人平均 むし歯数	むし歯のない 者の割合
H27	0.46	80.1
H28	0.44	79.7
H29	0.39	82.1
H30	0.34	84.4
R1	0.33	84.4
R2	0.28	86.7
R3	0.25	87.7
R4	0.23	89.0
R5	0.23	88.3
R6	0.20	89.5
目標 R6	-	90.0

図 -1-3 12歳児のむし歯の経年推移



(4) 17 歳のむし歯の経年推移(永久歯)(定時制及び通信制を除く)

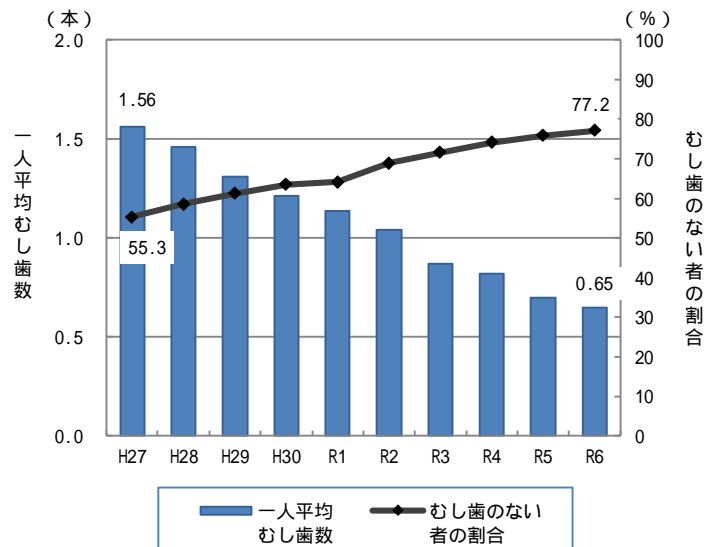
17 歳の一人平均むし歯数は、毎年着実に減少しており、令和 6 年度は前年度に比べ 0.05 本減少し、0.65 本となった。

また、17 歳のむし歯のない者の割合は、令和 6 年度は前年度に比べ 1.3 ポイント増加し、77.2%となった。

表 -1-4 17歳のむし歯状況

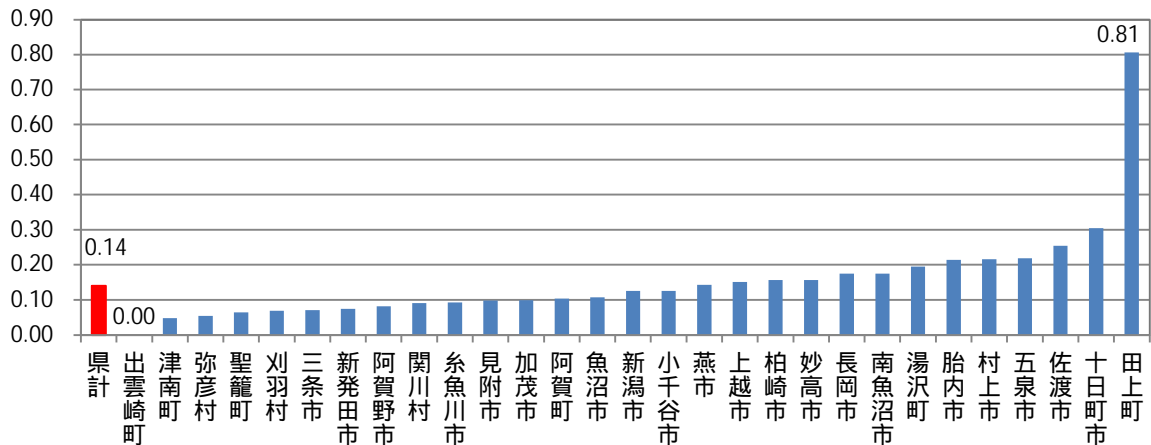
年度	一人平均 むし歯数	むし歯のない 者の割合
H27	1.56	55.3
H28	1.46	58.6
H29	1.31	61.2
H30	1.22	63.5
R1	1.14	64.2
R2	1.04	69.0
R3	0.87	71.6
R4	0.82	74.2
R5	0.70	75.9
R6	0.65	77.2
目標 R6	-	70.0

図 -1-4 17歳のむし歯の経年推移



(5) 3歳児の一人平均むし歯数(市町村別)

図 -1-5 3歳児一人平均むし歯数(乳歯)の比較(市町村別)(令和5年度)

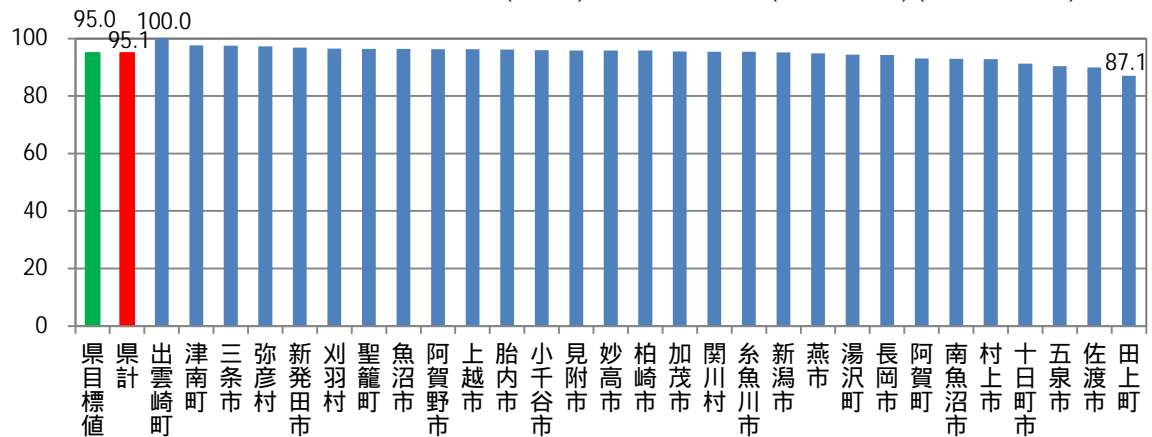


3歳児歯科健康診査結果(母子保健事業報告)

粟島浦村:対象者が少なく個人が特定される恐れがあるため、数値を公表しない

(6) むし歯のない3歳児の割合(市町村別)

図 -1-6 むし歯のない3歳児(乳歯)の割合の比較(市町村別)(令和5年度)

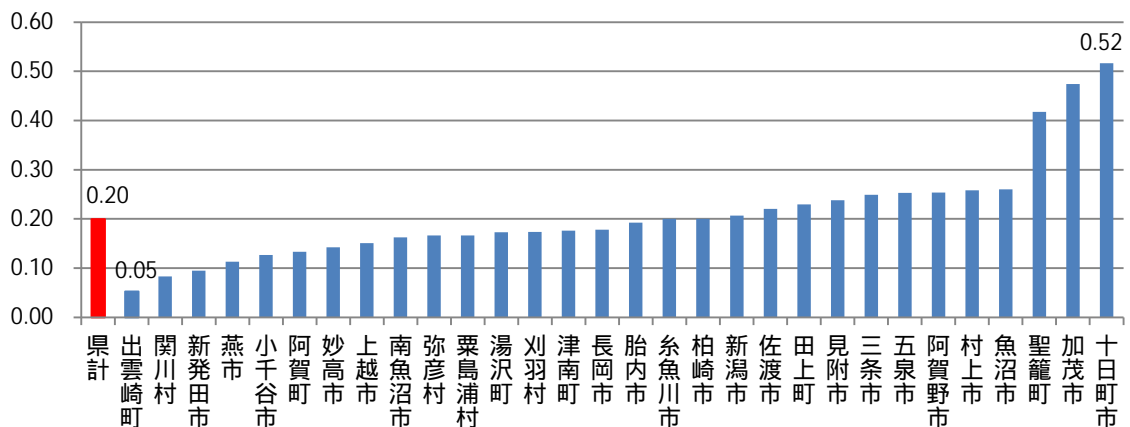


3歳児歯科健康診査結果(母子保健事業報告)

粟島浦村:対象者が少なく個人が特定される恐れがあるため、数値を公表しない

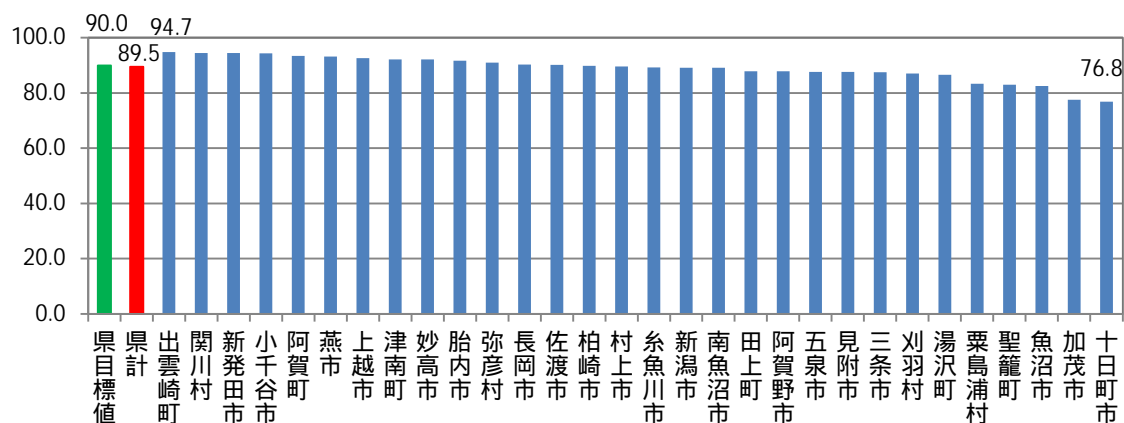
(7) 12歳児の一人平均むし歯数(市町村別)

図 -1-7 12歳児一人平均むし歯数(永久歯)の比較(市町村別)(令和6年度)



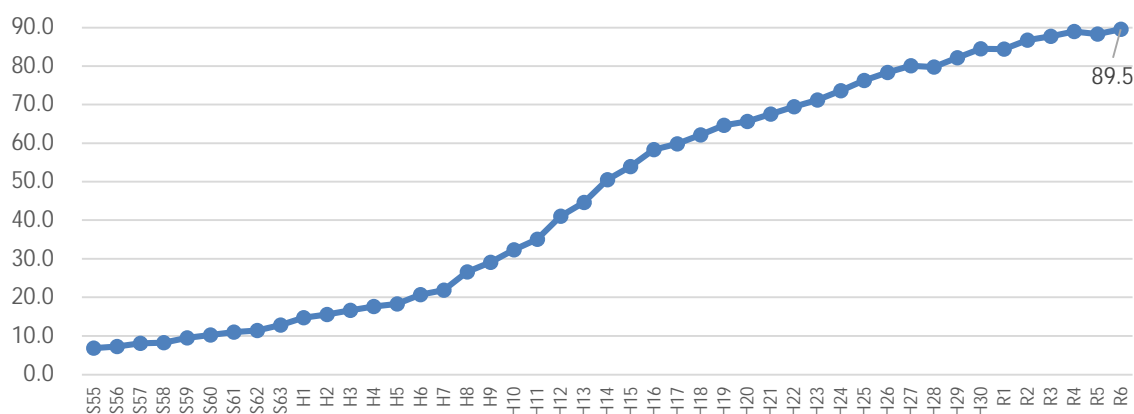
(8) むし歯のない12歳児の割合 (市町村別)

図 -1-8 むし歯のない12歳児(永久歯)の割合の比較(市町村別)(令和6年度)



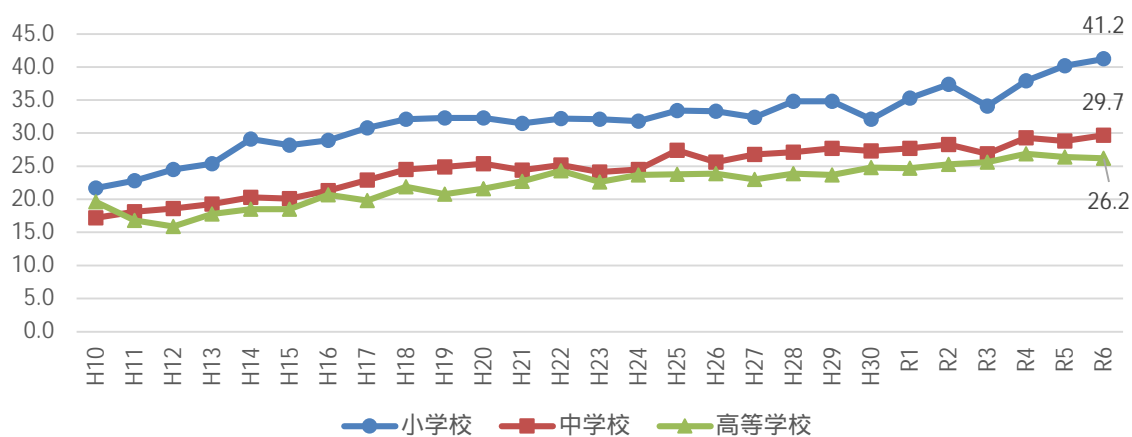
(9) むし歯のない12歳児の割合の推移

図 -1-9 むし歯のない12歳児(永久歯)の割合の推移



(10) 未処置歯の割合の推移

図 -1-10 未処置歯の割合の推移



高校生の数値は定時制及び通信制を除く

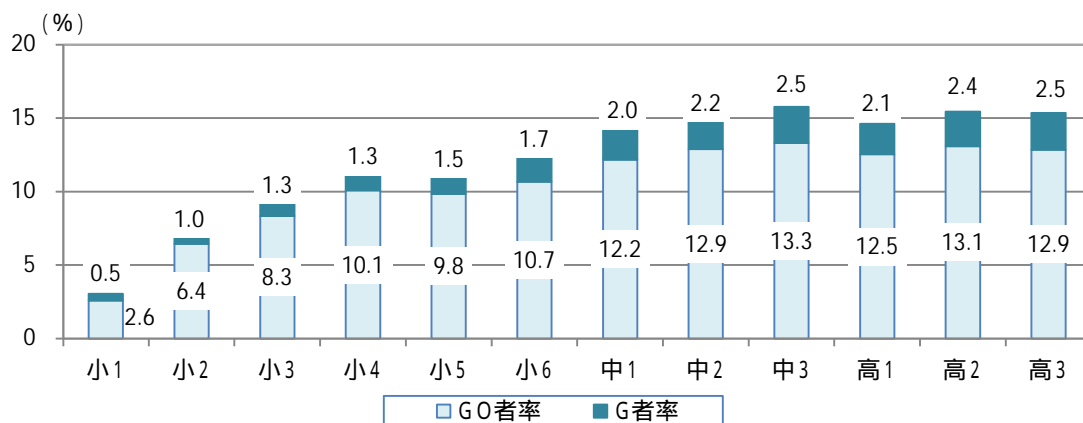
2 歯肉炎の現状

(1) 歯肉炎 (G0またはG) 有病者率

中学1年までは学年が上がるにしたがい歯肉炎 (G0またはG) 有病者率が高くなる傾向にあるが、その後は横ばい傾向である。

また、中学生の頃から明らかな歯肉炎 (G) を有する割合が高くなる。

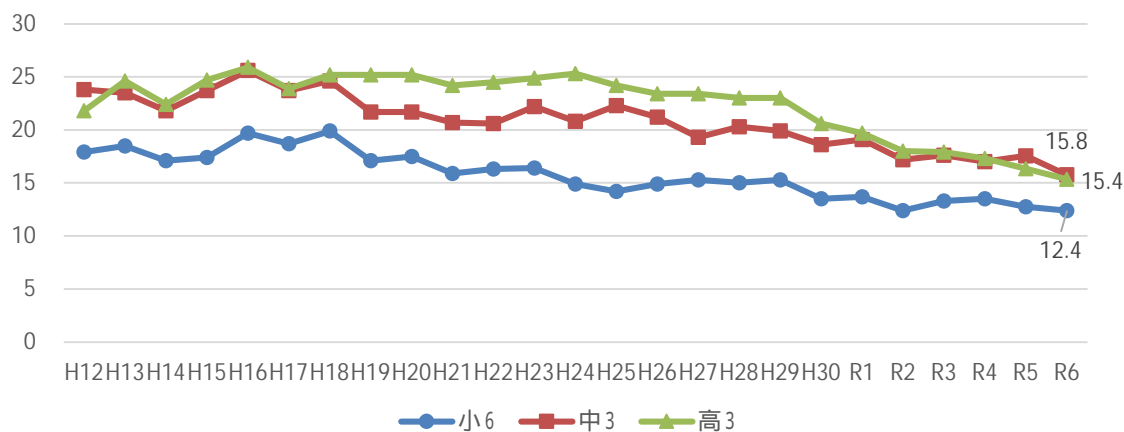
図 -2-1 歯肉炎 (G0またはG) 有病者率 (令和6年度)



高校生の数値は定時制及び通信制を除く

(2) 歯肉炎 (G0またはG) 有病者率の推移

図 -2-2 歯肉炎 (G0またはG) 有病者率の推移



高校生の数値は定時制及び通信制を除く

3 学校等における歯科保健対策の取組状況

(1) フッ化物洗口実施状況

施設実施率は、小学校（98.4％）が最も高く、次いで保育所・幼稚園・幼保連携型認定こども園（82.5％）であった。人数実施率は、全体で80.2％であった。

表 -3-1 校種別フッ化物洗口実施状況(令和6年度)

施設	区分	施設			人数				
		対象施設	実施施設	実施率(%)	対象児童数	実施施設全児童数	実施児童数	実施率(%)	参加率(%)
保育所・幼稚園・ 幼保連携型認定こども園		761	628	82.5	27,063	21,036	20,342	75.2	96.7
小学校		434	427	98.4	95,866	95,345	92,266	96.2	96.8
中学校		235	149	63.4	51,247	29,122	27,980	54.6	96.1
特別支援学校		58	14	24.1	1,353	417	255	18.8	61.2
合計		1,488	1,218	81.9	175,529	145,920	140,843	80.2	96.5

図 -3-1 校種別フッ化物洗口実施施設の割合の推移

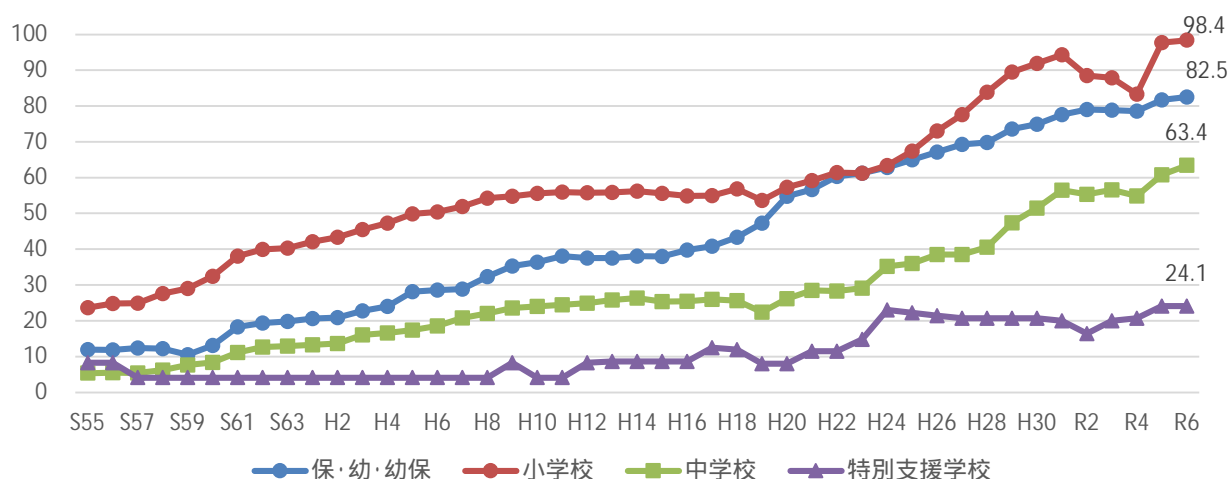


表 -3-2 フッ化物洗口の種類(令和6年度)

種類	保育所・幼稚園・ 幼保連携型認定こども園	小学校	中学校	特別支援学校
フッ化ナトリウム試薬	0.0	0.0	0.0	0.0
ミラノール	17.4	25.8	30.2	42.9
オラブリス	82.6	74.2	69.8	57.1
その他	0.0	0.0	0.0	0.0

表 -3-3 フッ化物洗口の週間実施回数(令和6年度)

実施回数	保育所・幼稚園・ 幼保連携型認定こども園	小学校	中学校	特別支援学校
週1回	0.5	99.8	99.3	100.0
週2～3回	52.4	0.0	0.0	0.0
週4～5回	47.1	0.2	0.7	0.0

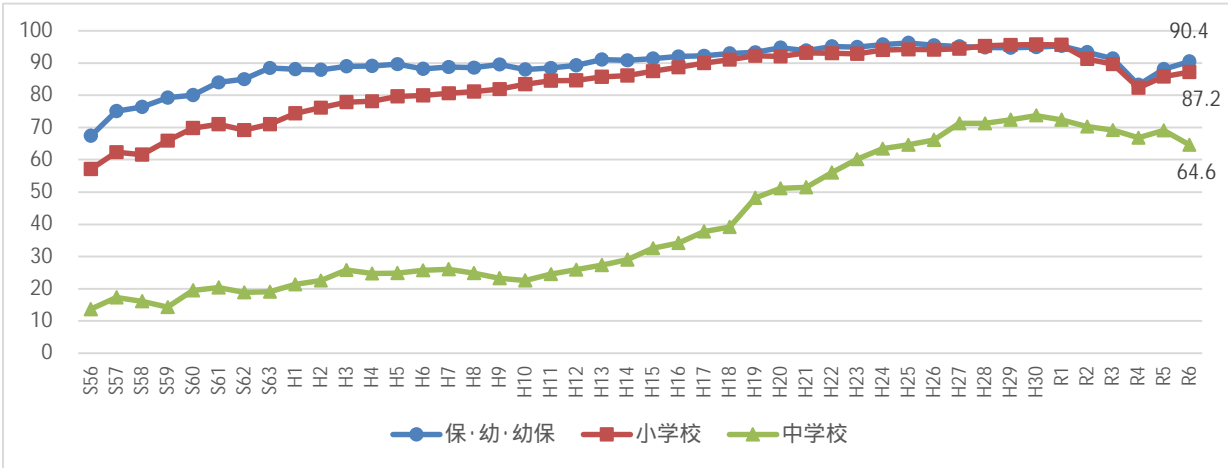
(2) 歯科保健対策

表 -3-4 学校等における歯科保健対策の実施状況(令和6年度)

	保育所・幼稚園・ 幼保連携型認定こども園	小 学 校	中 学 校
フッ化物歯面塗布	1.3	2.8	5.3
歯みがき ^{注)}	90.4	87.2	64.6
歯磨剤の使用 ^{注)}	2.0	17.8	39.5

注) 学校等の施設内で給食後等に組織的に実施しているもの

図 -3-2 学校等における歯みがきの実施割合の推移



(3) 児童・生徒に対する歯科保健教育

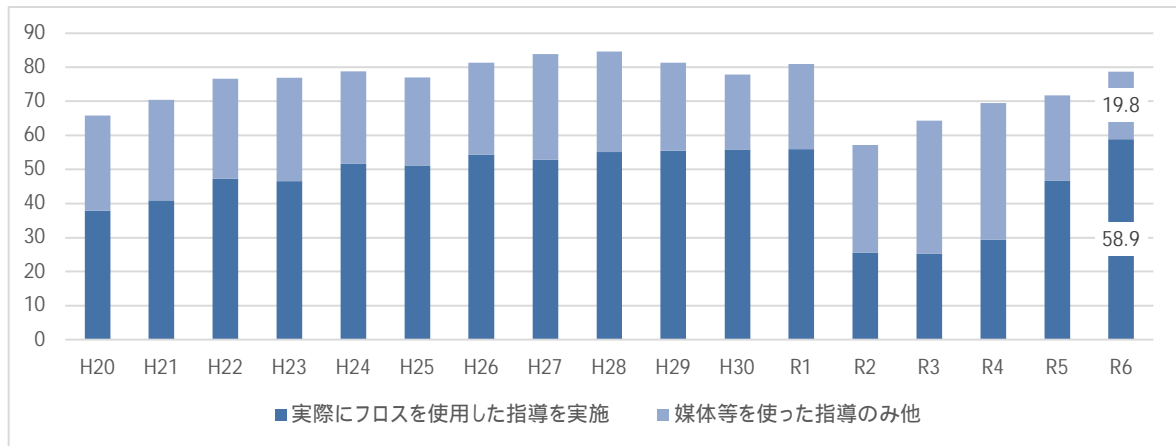
表 -3-5 児童・生徒に対する歯科保健教育実施状況(令和6年度)

(%)

		保育所・幼稚園・ 幼保連携型認定こども園	小 学 校	中 学 校	高等学校
学級活動等における保健指導等		84.0	96.5	89.0	
フッ化物配合(フッ素入り)歯磨剤の使用の指導		11.8	48.8	51.0	
歯のみがき方の評価 ^{注)}		29.1	79.0	62.0	
デンタルフロスを用いた歯の磨き方の指導		18.1	84.2	78.7	
(内訳)	媒体等を使った指導のみ	8.6	26.2	19.4	17.7
	児童・生徒が実際に使用した場合	6.2	57.0	58.9	4.3
	その他	3.3	0.9	0.4	7.1

注) 歯垢染色剤を用いて評価しているもの

図 -3-3 デンタルフロスを用いた歯の磨き方指導実施割合の推移(中学校)



(4) 保護者に対する歯科保健教育

表 -3-6 保護者に対する歯科保健教育実施状況(令和6年度)

	保育所・幼稚園・ 幼保連携型認定 こども園	小 学 校	中 学 校
講演会・講習会	29.7	10.4	3.4
保健だより等による広報活動	75.9	97.0	96.6
フッ化物配合歯磨剤の使用の推奨	26.8	39.7	39.5
デンタルフロスの使用の推奨	24.6	73.5	71.1

(5) 歯科健診及び事後対策の状況

表 -3-7 歯科健診及び事後対策の状況(令和6年度)

	保育所・幼稚園・ 幼保連携型認定 こども園	小 学 校	中 学 校
定期歯科健診	100.0	100.0	100.0
臨時歯科健診	63.9	33.6	29.3
治療勧告	98.4	100.0	100.0
歯肉炎(G・GO)に対する受診勧告・勧奨 ^{注)}	36.3	100.0	100.0
CO(要観察歯)に対する精査・予防処置の勧奨 ^{注)}	82.6	98.8	99.2

注) 勧奨実施施設 / (全体の施設数 - 対象者がいない施設)

表 -3-8 治療勧告回数の割合(令和6年度)

	保育所・幼稚園・ 幼保連携型認定 こども園	小 学 校	中 学 校
年1回	35.9	26.2	32.7
2回	62.2	54.9	44.9
3回	0.4	15.2	19.0
4回以上	1.5	3.7	3.4

4 受診勧奨後の歯科医院への受診状況

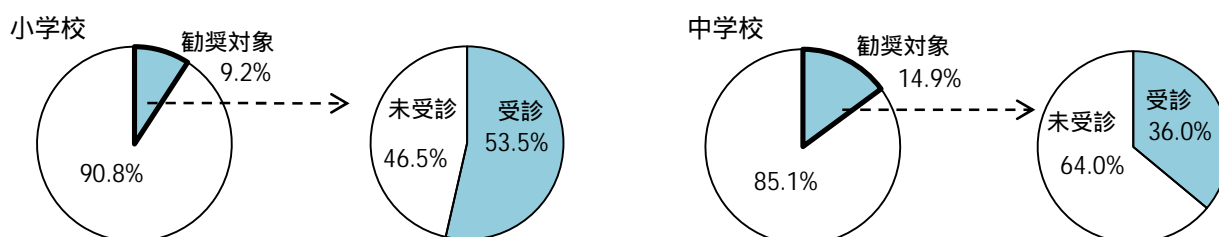
(1) GO・G(歯肉炎)

勧奨対象者の割合は、小学校9.2%、中学校14.9%であった。
そのうち歯科医院を受診した児童、生徒の割合は、小学校53.5%、中学校36.0%であった。

表 -4-1 健診後の受診状況(GO・G)(令和6年度)

	学校健診受診者 (人)	勧奨対象		歯科医院受診状況	
		人数	割合(%)	人数	割合(%)
小学校	96,668	8,901	9.2	4,765	53.5
中学校	51,779	7,700	14.9	2,774	36.0

図 -4-1 勧奨対象者の割合及び歯科医院受診状況(GO・G)



(2) CO(要観察歯)

勧奨対象者の割合は、小学校4.5%、中学校9.6%であった。
そのうち歯科医院を受診した児童、生徒の割合は、小学校53.7%、中学校36.5%であった。
なお、歯科医院での処置内容は小学校はその他の予防処置が、中学校はシーラントが最も多かった。

表 -4-2 健診後の受診状況(CO)(令和6年度)

	学校健診受診者 (人)	勧奨対象		歯科医院受診状況	
		人数	割合(%)	人数	割合(%)
小学校	96,668	4,397	4.5	2,360	53.7
中学校	51,779	4,986	9.6	1,819	36.5

図 -4-2 勧奨対象者の割合及び歯科医院受診状況(CO)

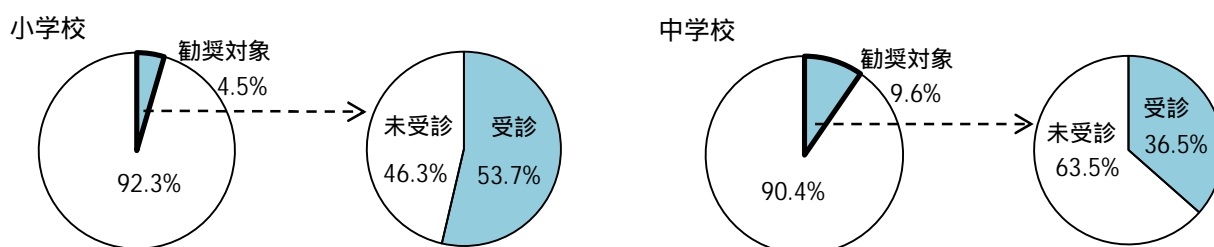
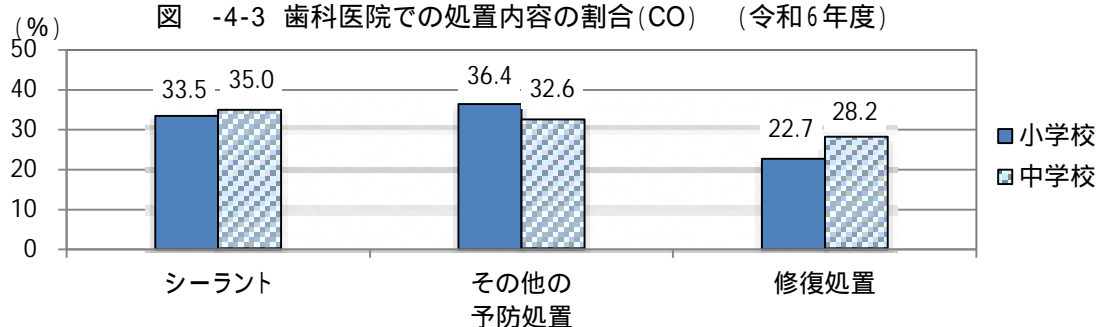


図 -4-3 歯科医院での処置内容の割合(CO)(令和6年度)



調査結果

1 乳歯むし歯の現状

表 -1 保育所・幼稚園幼保連携型認定こども園児 乳歯の有病状況(令和6年度)

1 全施設

施設数 764

年齢	被検者数 (人)	むし歯の ある人 (人)	むし歯数(本)			むし歯 有病者率 (%)	一人平均むし歯数(本)			治療歯率 (%)
			総本数	未処置歯	処置歯		総数	未処置歯	処置歯	
年少組(3歳児)	12,564	657	1,936	1,521	415	5.2	0.15	0.12	0.03	21.4
年中組(4歳児)	13,121	1,424	4,689	3,184	1,505	10.9	0.36	0.24	0.11	32.1
年長組(5歳児)	13,956	2,365	8,713	4,920	3,793	16.9	0.62	0.35	0.27	43.5
計	39,641	4,446	15,338	9,625	5,713	11.2	0.39	0.24	0.14	37.2

2 公私立幼稚園

施設数 57

年齢	被検者数 (人)	むし歯の ある人 (人)	むし歯数(本)			むし歯 有病者率 (%)	一人平均むし歯数(本)			治療歯率 (%)
			総本数	未処置歯	処置歯		総数	未処置歯	処置歯	
年少組(3歳児)	711	37	118	88	30	5.2	0.17	0.12	0.04	25.4
年中組(4歳児)	855	86	308	198	110	10.1	0.36	0.23	0.13	35.7
年長組(5歳児)	957	149	567	318	249	15.6	0.59	0.33	0.26	43.9
計	2,523	272	993	604	389	10.8	0.39	0.24	0.15	39.2

特別支援学校を除く

3 保育所

施設数 487

年齢	被検者数 (人)	むし歯の ある人 (人)	むし歯数(本)			むし歯 有病者率 (%)	一人平均むし歯数(本)			治療歯率 (%)
			総本数	未処置歯	処置歯		総数	未処置歯	処置歯	
年少組(3歳児)	6,893	373	1,173	948	225	5.4	0.17	0.14	0.03	19.2
年中組(4歳児)	7,071	831	2,814	1,978	836	11.8	0.40	0.28	0.12	29.7
年長組(5歳児)	7,619	1,335	5,012	2,882	2,130	17.5	0.66	0.38	0.28	42.5
計	21,583	2,539	8,999	5,808	3,191	11.8	0.42	0.27	0.15	35.5

4 幼保連携型認定こども園

施設数 217

年齢	被検者数 (人)	むし歯の ある人 (人)	むし歯数(本)			むし歯 有病者率 (%)	一人平均むし歯数(本)			治療歯率 (%)
			総本数	未処置歯	処置歯		総数	未処置歯	処置歯	
年少組(3歳児)	4,956	247	645	485	160	5.0	0.13	0.10	0.03	24.8
年中組(4歳児)	5,188	507	1,567	1,008	559	9.8	0.30	0.19	0.11	35.7
年長組(5歳児)	5,373	880	3,132	1,718	1,414	16.4	0.58	0.32	0.26	45.1
計	15,517	1,634	5,344	3,211	2,133	10.5	0.34	0.21	0.14	39.9

5 特別支援学校幼稚部

施設数 3

年齢	被検者数 (人)	むし歯の ある人 (人)	むし歯数(本)			むし歯 有病者率 (%)	一人平均むし歯数(本)			治療歯率 (%)
			総本数	未処置歯	処置歯		総数	未処置歯	処置歯	
年少組(3歳児)	4	0	0	0	0	0.0	0.00	0.00	0.00	0.0
年中組(4歳児)	7	0	0	0	0	0.0	0.00	0.00	0.00	0.0
年長組(5歳児)	7	1	2	2	0	14.3	0.29	0.29	0.00	0.0
計	18	1	2	2	0	5.6	0.11	0.11	0.00	0.0

2 永久歯むし歯及び歯周疾患の現状

表 -2 児童・生徒 永久歯むし歯及び歯周疾患の状況(令和6年度)

1 全施設 施設数 865

学年	被検者数	むし歯 のある 人数	むし歯数(本)				むし歯 有病者 率(%)	一人平均むし歯数(本)				治療 歯率 (%)	C0の ある 人数	C0所 有者 率(%)	C0 歯数 (本)	一人平 均C0歯 数(本)	G0と判 定され た人数	G0 者率 (%)	Gと判 定され た人数	G 者率 (%)
			総本数	未処置 歯	処置歯	喪失歯		総数	未処置 歯	処置歯	喪失歯									
小学1年	14,872	113	159	80	79	0	0.8	0.01	0.01	0.01	0.00	49.7	241	1.6	323	0.02	382	2.6	71	0.5
2年	15,415	337	500	248	247	5	2.2	0.03	0.02	0.02	0.00	49.4	482	3.1	734	0.05	992	6.4	150	1.0
3年	16,255	507	784	330	453	1	3.1	0.05	0.02	0.03	0.00	57.8	673	4.1	1,181	0.07	1,353	8.3	205	1.3
4年	16,307	755	1,300	573	725	2	4.6	0.08	0.04	0.04	0.00	55.8	875	5.4	1,501	0.09	1,642	10.1	216	1.3
5年	16,870	1,049	1,881	768	1,104	9	6.2	0.11	0.05	0.07	0.00	58.7	995	5.9	1,770	0.10	1,658	9.8	257	1.5
6年	16,932	1,373	2,497	903	1,576	18	8.1	0.15	0.05	0.09	0.00	63.1	1,160	6.9	2,109	0.12	1,807	10.7	292	1.7
全学年	96,651	4,134	7,121	2,902	4,184	35	4.3	0.07	0.03	0.04	0.00	58.8	4,426	4.6	7,618	0.08	7,834	8.1	1,191	1.2
中学1年	17,250	1,803	3,481	1,014	2,441	26	10.5	0.20	0.06	0.14	0.00	70.1	1,501	8.7	3,021	0.18	2,100	12.2	345	2.0
2年	17,438	2,358	5,185	1,573	3,587	25	13.5	0.30	0.09	0.21	0.00	69.2	1,675	9.6	3,639	0.21	2,248	12.9	375	2.2
3年	17,113	2,497	5,960	1,628	4,256	76	14.6	0.35	0.10	0.25	0.00	71.4	1,816	10.6	4,210	0.25	2,277	13.3	421	2.5
全学年	51,801	6,658	14,626	4,215	10,284	127	12.9	0.28	0.08	0.20	0.00	70.3	4,992	9.6	10,870	0.21	6,625	12.8	1,141	2.2
高校1年	17,237	2,631	6,552	1,772	4,700	80	15.3	0.38	0.10	0.27	0.00	71.7					2,182	12.7	384	2.2
2年	16,639	3,110	8,232	2,186	5,983	63	18.7	0.49	0.13	0.36	0.00	72.7					2,162	13.0	419	2.5
3年	16,675	3,844	10,970	2,647	8,264	59	23.1	0.66	0.16	0.50	0.00	75.3					2,155	12.9	441	2.6
4年	56	19	61	32	28	1	33.9	1.09	0.57	0.50	0.02	45.9					14	25.0	3	5.4
全学年	50,607	9,604	25,815	6,637	18,975	203	19.0	0.51	0.13	0.37	0.00	73.5					6,513	12.9	1,247	2.5
全施設	199,059	20,396	47,562	13,754	33,443	365	10.2	0.24	0.07	0.17	0.00	70.3	9,418	6.3	18,488	0.12	20,972	10.5	3,579	1.8

注) C0:要観察歯 G0:歯肉の状態が要観察(歯肉の状態が区分1) G:歯肉の状態が要精検(歯肉の状態が区分2)

2 小学校（特別支援学校を除く） 施設数 434

学年	被検者数	むし歯 のある 人数	むし歯数（本）				むし歯 有病者 率（%）	一人平均むし歯数（本）				治療 歯率 （%）	C0の ある 人数	C0所 有者 率（%）	C0 歯数 （本）	一人平 均C0歯 数（本）	G0と判 定され た人数	G0 者率 （%）	Gと判 定され た人数	G 者率 （%）
			総本数	未処置 歯	処置歯	喪失歯		総数	未処置 歯	処置歯	喪失歯									
小学1 年	14,758	113	159	80	79	0	0.8	0.01	0.01	0.01	0.00	49.7	240	1.6	322	0.02	379	2.6	70	0.5
2 年	15,319	333	493	244	246	3	2.2	0.03	0.02	0.02	0.00	49.9	481	3.1	733	0.05	985	6.4	150	1.0
3 年	16,100	498	767	326	441	0	3.1	0.05	0.02	0.03	0.00	57.5	667	4.1	1,173	0.07	1,340	8.3	201	1.2
4 年	16,178	745	1,279	560	717	2	4.6	0.08	0.03	0.04	0.00	56.1	871	5.4	1,497	0.09	1,625	10.0	216	1.3
5 年	16,703	1,031	1,845	752	1,086	7	6.2	0.11	0.05	0.07	0.00	58.9	993	5.9	1,768	0.11	1,632	9.8	255	1.5
6 年	16,808	1,355	2,460	882	1,560	18	8.1	0.15	0.05	0.09	0.00	63.4	1,157	6.9	2,104	0.13	1,793	10.7	290	1.7
全学年	95,866	4,075	7,003	2,844	4,129	30	4.3	0.07	0.03	0.04	0.00	59.0	4,409	4.6	7,597	0.08	7,754	8.1	1,182	1.2

注） C0:要観察歯 G0：歯肉の状態が要観察（歯肉の状態が区分1） G：歯肉の状態が要精検（歯肉の状態が区分2）

3 中学校（特別支援学校を除く） 施設数 235

学年	被検者数	むし歯 のある 人数	むし歯数（本）				むし歯 有病者 率（%）	一人平均むし歯数（本）				治療 歯率 （%）	C0の ある 人数	C0所 有者 率（%）	C0 歯数 （本）	一人平 均C0歯 数（本）	G0と判 定され た人数	G0 者率 （%）	Gと判 定され た人数	G 者率 （%）
			総本数	未処置 歯	処置歯	喪失歯		総数	未処置 歯	処置歯	喪失歯									
中学1 年	17,049	1,775	3,423	992	2,405	26	10.4	0.20	0.06	0.14	0.00	70.3	1,485	8.7	2,963	0.17	2,082	12.2	339	2.0
2 年	17,269	2,330	5,081	1,520	3,536	25	13.5	0.29	0.09	0.20	0.00	69.6	1,661	9.6	3,598	0.21	2,217	12.8	369	2.1
3 年	16,929	2,467	5,881	1,609	4,198	74	14.6	0.35	0.10	0.25	0.00	71.4	1,801	10.6	4,181	0.25	2,242	13.2	410	2.4
全学年	51,247	6,572	14,385	4,121	10,139	125	12.8	0.28	0.08	0.20	0.00	70.5	4,947	9.7	10,742	0.21	6,541	12.8	1,118	2.2

注） C0:要観察歯 G0：歯肉の状態が要観察（歯肉の状態が区分1） G：歯肉の状態が要精検（歯肉の状態が区分2）

4-1 全日制高校（特別支援学校を除く） 施設数 98

学年	被検者数	むし歯 のある 人数	むし歯数（本）				むし歯 有病者 率（%）	一人平均むし歯数（本）				治療 歯率 （%）	G0と判 定され た人数	G0 者率 （%）	Gと判 定され た人数	G 者率 （%）
			総本数	未処置 歯	処置歯	喪失歯		総数	未処置 歯	処置歯	喪失歯					
高校1年	15,914	2,349	5,634	1,510	4,076	48	14.8	0.35	0.09	0.26	0.00	72.3	1,959	12.3	321	2.0
2年	15,476	2,833	7,362	1,906	5,395	61	18.3	0.48	0.12	0.35	0.00	73.3	1,983	12.8	348	2.2
3年	15,555	3,512	9,892	2,303	7,532	57	22.6	0.64	0.15	0.48	0.00	76.1	1,965	12.6	366	2.4
全学年	46,945	8,694	22,888	5,719	17,003	166	18.5	0.49	0.12	0.36	0.00	74.3	5,907	12.6	1,035	2.2

注） G0：歯肉の状態が要観察（歯肉の状態が区分1） G：歯肉の状態が要精検（歯肉の状態が区分2）

4-2 全日制高校（特別支援学校含む） 施設数 127

学年	被検者数	むし歯 のある 人数	むし歯数（本）				むし歯 有病者 率（%）	一人平均むし歯数（本）				治療 歯率 （%）	G0と判 定され た人数	G0 者率 （%）	Gと判 定され た人数	G 者率 （%）
			総本数	未処置 歯	処置歯	喪失歯		総数	未処置 歯	処置歯	喪失歯					
高校1年	16,284	2,431	5,894	1,604	4,237	53	14.9	0.36	0.10	0.26	0.00	71.9	2,041	12.5	338	2.1
2年	15,824	2,930	7,729	2,053	5,614	62	18.5	0.49	0.13	0.35	0.00	72.6	2,070	13.1	373	2.4
3年	15,952	3,643	10,317	2,441	7,819	57	22.8	0.65	0.15	0.49	0.00	75.8	2,050	12.9	400	2.5
全学年	48,060	9,004	23,940	6,098	17,670	172	18.7	0.50	0.13	0.37	0.00	73.8	6,161	12.8	1,111	2.3

注） G0：歯肉の状態が要観察（歯肉の状態が区分1） G：歯肉の状態が要精検（歯肉の状態が区分2）

5 定時制高校 施設数 13

学年	被検者数	むし歯 のある 人数	むし歯数（本）				むし歯 有病者 率（%）	一人平均むし歯数（本）				治療 歯率 （%）	G0と判 定され た人数	G0 者率 （%）	Gと判 定され た人数	G 者率 （%）
			総本数	未処置 歯	処置歯	喪失歯		総数	未処置 歯	処置歯	喪失歯					
高校1年	953	200	658	168	463	27	21.0	0.69	0.18	0.49	0.03	70.4	141	14.8	46	4.8
2年	815	180	503	133	369	1	22.1	0.62	0.16	0.45	0.00	73.4	92	11.3	46	5.6
3年	723	201	653	206	445	2	27.8	0.90	0.28	0.62	0.00	68.1	105	14.5	41	5.7
4年	56	19	61	32	28	1	33.9	1.09	0.57	0.50	0.02	45.9	14	25.0	3	5.4
全学年	2,547	600	1,875	539	1,305	31	23.6	0.74	0.21	0.51	0.01	69.6	352	13.8	136	5.3

注） G0：歯肉の状態が要観察（歯肉の状態が区分1） G：歯肉の状態が要精検（歯肉の状態が区分2）

6 特別支援学校 施設数 85

学年	被検者数	むし歯 のある 人数	むし歯数（本）				むし歯 有病者 率(%)	一人平均むし歯数（本）				治療 歯率 (%)	C0の ある 人数	C0所 有者 率(%)	C0 歯数 (本)	一人平 均C0歯 数(本)	G0と判 定され た人数	G0 者率 (%)	Gと判 定され た人数	G 者率 (%)
			総本数	未処置 歯	処置歯	喪失歯		総数	未処置 歯	処置歯	喪失歯									
小学1年	114	0	0	0	0	0	0.0	0.00	0.00	0.00	0.00	0.0	1	0.9	1	0.01	3	2.6	1	0.9
2年	96	4	7	4	1	2	4.2	0.07	0.04	0.01	0.02	14.3	1	1.0	1	0.01	7	7.3	0	0.0
3年	155	9	17	4	12	1	5.8	0.11	0.03	0.08	0.01	70.6	6	3.9	8	0.05	13	8.4	4	2.6
4年	129	10	21	13	8	0	7.8	0.16	0.10	0.06	0.00	38.1	4	3.1	4	0.03	17	13.2	0	0.0
5年	167	18	36	16	18	2	10.8	0.22	0.10	0.11	0.01	50.0	2	1.2	2	0.01	26	15.6	2	1.2
6年	124	18	37	21	16	0	14.5	0.30	0.17	0.13	0.00	43.2	3	2.4	5	0.04	14	11.3	2	1.6
全学年	785	59	118	58	55	5	7.5	0.15	0.07	0.07	0.01	46.6	17	2.2	21	0.03	80	10.2	9	1.1
中学1年	201	28	58	22	36	0	13.9	0.29	0.11	0.18	0.00	62.1	16	8.0	58	0.29	18	9.0	6	3.0
2年	169	28	104	53	51	0	16.6	0.62	0.31	0.30	0.00	49.0	14	8.3	41	0.24	31	18.3	6	3.6
3年	184	30	79	19	58	2	16.3	0.43	0.10	0.32	0.01	73.4	15	8.2	29	0.16	35	19.0	11	6.0
全学年	554	86	241	94	145	2	15.5	0.44	0.17	0.26	0.00	60.2	45	8.1	128	0.23	84	15.2	23	4.2
高校1年	370	82	260	94	161	5	22.2	0.70	0.25	0.44	0.01	61.9					82	22.2	17	4.6
2年	348	97	367	147	219	1	27.9	1.05	0.42	0.63	0.00	59.7					87	25.0	25	7.2
3年	397	131	425	138	287	0	33.0	1.07	0.35	0.72	0.00	67.5					85	21.4	34	8.6
全学年	1,115	310	1,052	379	667	6	27.8	0.94	0.34	0.60	0.01	63.4					254	22.8	76	6.8
全施設	2,454	455	1,411	531	867	13	18.5	0.57	0.22	0.35	0.01	61.4	62	4.6	149	0.11	418	17.0	108	4.4

注) C0:要観察歯 G0:歯肉の状態が要観察(歯肉の状態が区分1) G:歯肉の状態が要精検(歯肉の状態が区分2)

3 受診勧奨後の歯科医院への受診状況

表 -3 児童・生徒 受診勧奨後の歯科医院受診状況(令和6年度)

1 全施設 施設数 724

学年	被 検 者 数	歯肉炎（G0・G）				むし歯（未処置歯）				要観察歯（C0）																	
		勧奨対象者		受診者		勧奨対象者		受診者		勧奨対象者		受診者		受診者のうち 診療・処置が 完了した者		経過観察								経過観察		不明	
																処 置 内 容											
																シーラント （再掲）		その他の予防処 置（再掲）		修復処置 （再掲）		その他・不明					
	複数回答可																										
人数	人数	%	人数	%	人数	%	人数	%	人数	%	人数	%	人数	%	人数	%	人数	%	人数	%	人数	%	人数	%	人数	%	
小学1年	14,877	448	3.0	292	65.2	74	0.5	45	60.8	250	1.7	164	65.6	102	62.2	40	39.2	50	49.0	14	13.7	11	10.8	67	40.9	7	4.3
2年	15,423	1,129	7.3	682	60.4	184	1.2	99	53.8	480	3.1	294	61.3	168	57.1	54	32.1	60	35.7	44	26.2	19	11.3	108	36.7	31	10.5
3年	16,244	1,550	9.5	889	57.4	245	1.5	117	47.8	669	4.1	380	56.8	239	62.9	80	33.5	89	37.2	51	21.3	34	14.2	136	35.8	26	6.8
4年	16,314	1,828	11.2	996	54.5	374	2.3	176	47.1	867	5.3	440	50.7	273	62.0	83	30.4	97	35.5	58	21.2	43	15.8	169	38.4	28	6.4
5年	16,852	1,876	11.1	929	49.5	452	2.7	205	45.4	992	5.9	501	50.5	313	62.5	104	33.2	118	37.7	71	22.7	36	11.5	190	37.9	32	6.4
6年	16,958	2,070	12.2	977	47.2	515	3.0	221	42.9	1,139	6.7	581	51.0	359	61.8	126	35.1	115	32.0	92	25.6	46	12.8	202	34.8	41	7.1
全学年	96,668	8,901	9.2	4,765	53.5	1,844	1.9	863	46.8	4,397	4.5	2,360	53.7	1,454	61.6	487	33.5	529	36.4	330	22.7	189	13.0	872	36.9	165	7.0
中学1年	17,244	2,432	14.1	1,003	41.2	613	3.6	201	32.8	1,503	8.7	603	40.1	389	64.5	143	36.8	109	28.0	114	29.3	38	9.8	217	36.0	32	5.3
2年	17,430	2,593	14.9	938	36.2	786	4.5	240	30.5	1,676	9.6	601	35.9	375	62.4	129	34.4	129	34.4	104	27.7	40	10.7	242	40.3	21	3.5
3年	17,105	2,675	15.6	833	31.1	799	4.7	279	34.9	1,807	10.6	615	34.0	401	65.2	136	33.9	142	35.4	111	27.7	42	10.5	228	37.1	40	6.5
全学年	51,779	7,700	14.9	2,774	36.0	2,198	4.2	720	32.8	4,986	9.6	1,819	36.5	1,165	64.0	408	35.0	380	32.6	329	28.2	120	10.3	687	37.8	93	5.1
全施設	148,447	16,601	11.2	7,539	45.4	4,042	2.7	1,583	39.2	9,383	6.3	4,179	44.5	2,619	62.7	895	34.2	909	34.7	659	25.2	309	11.8	1,559	37.3	258	6.2

2 小学校（特別支援学校を除く）施設数 434

学年	被 検 者 数	歯肉炎（G0・G）				むし歯（未処置歯）				要観察歯（C0）																			
		勸奨対象者		受診者		勸奨対象者		受診者		勸奨対象者		受診者		受診者のうち 診療・処置が 完了した者		経過観察										経過観察		不明	
																処 置 内 容													
																シーラント （再掲）		その他の予防処 置（再掲）		修復処置 （再掲）		その他・不明							
	人数	人数	%	人数	%	人数	%	人数	%	人数	%	人数	%	人数	%	人数	%	人数	%	人数	%	人数	%	人数	%				
小学 1 年	14,763	444	3.0	291	65.5	74	0.5	45	60.8	249	1.7	163	65.5	101	62.0	39	38.6	50	49.5	14	13.9	11	10.9	67	41.1	7	4.3		
2 年	15,327	1,122	7.3	679	60.5	182	1.2	98	53.8	479	3.1	294	61.4	168	57.1	54	32.1	60	35.7	44	26.2	19	11.3	108	36.7	31	10.5		
3 年	16,089	1,533	9.5	874	57.0	243	1.5	116	47.7	663	4.1	377	56.9	237	62.9	79	33.3	89	37.6	51	21.5	33	13.9	135	35.8	26	6.9		
4 年	16,185	1,811	11.2	991	54.7	366	2.3	176	48.1	863	5.3	439	50.9	273	62.2	83	30.4	97	35.5	58	21.2	43	15.8	168	38.3	28	6.4		
5 年	16,685	1,848	11.1	913	49.4	441	2.6	200	45.4	990	5.9	499	50.4	312	62.5	103	33.0	118	37.8	71	22.8	36	11.5	189	37.9	32	6.4		
6 年	16,833	2,055	12.2	969	47.2	506	3.0	219	43.3	1,136	6.7	580	51.1	358	61.7	126	35.2	115	32.1	91	25.4	46	12.8	202	34.8	41	7.1		
全学年	95,882	8,813	9.2	4,717	53.5	1,812	1.9	854	47.1	4,380	4.6	2,352	53.7	1,449	61.6	484	33.4	529	36.5	329	22.7	188	13.0	869	36.9	165	7.0		

注） C0：要観察歯 G0：歯肉の状態が要観察（歯肉の状態が区分1） G：歯肉の状態が要精検（歯肉の状態が区分2）

3 中学校（特別支援学校を除く）施設数 235

学年	被 検 者 数	歯肉炎（G0・G）				むし歯（未処置歯）				要観察歯（C0）																			
		勧奨対象者		受診者		勧奨対象者		受診者		勧奨対象者		受診者		経過観察												経過観察		不明	
														処 置 内 容															
														シーラント （再掲）		その他の予防処 置（再掲）		修復処置 （再掲）		その他・不明									
	人数	人数	%	人数	%	人数	%	人数	%	人数	%	人数	%	人数	%	人数	%	人数	%	人数	%	人数	%	人数	%				
中学 1 年	17,043	2,408	14.1	997	41.4	603	3.5	200	33.2	1,487	8.7	597	40.1	388	65.0	142	36.6	109	28.1	114	29.4	38	9.8	212	35.5	32	5.4		
2 年	17,261	2,555	14.8	917	35.9	774	4.5	235	30.4	1,662	9.6	593	35.7	371	62.6	128	34.5	127	34.2	104	28.0	39	10.5	236	39.8	21	3.5		
3 年	16,921	2,627	15.5	807	30.7	789	4.7	275	34.9	1,792	10.6	607	33.9	395	65.1	134	33.9	139	35.2	111	28.1	41	10.4	225	37.1	40	6.6		
全学年	51,225	7,590	14.8	2,721	35.8	2,166	4.2	710	32.8	4,941	9.6	1,797	36.4	1,154	64.2	404	35.0	375	32.5	329	28.5	118	10.2	673	37.5	93	5.2		

注） C0：要観察歯 G0：歯肉の状態が要観察（歯肉の状態が区分1） G：歯肉の状態が要精検（歯肉の状態が区分2）

4 特別支援学校 施設数 55

学年	被 検 者 数	歯肉炎（G0・G）				むし歯（未処置歯）				要観察歯（C0）																	
		勧奨対象者		受診者		勧奨対象者		受診者		勧奨対象者		受診者		受診者のうち 診療・処置が 完了した者		経過観察								経過観察		不明	
																処 置 内 容											
																シーラント （再掲）		その他の予防処 置（再掲）		修復処置 （再掲）		その他・不明					
	複数回答可																										
人数	人数	%	人数	%	人数	%	人数	%	人数	%	人数	%	人数	%	人数	%	人数	%	人数	%	人数	%	人数	%			
小学1年	114	4	3.5	1	25.0	0	0.0	0	0.0	1	0.9	1	100.0	1	100.0	1	100.0	0	0.0	0	0.0	0	0.0	0	0.0		
2年	96	7	7.3	3	42.9	2	2.1	1	50.0	1	1.0	0	0.0	0	0.0	0	0.0	0	0.0	0	0.0	0	0.0	0	0.0		
3年	155	17	11.0	15	88.2	2	1.3	1	50.0	6	3.9	3	50.0	2	66.7	1	50.0	0	0.0	0	0.0	1	50.0	1	33.3		
4年	129	17	13.2	5	29.4	8	6.2	0	0.0	4	3.1	1	25.0	0	0.0	0	0.0	0	0.0	0	0.0	0	0.0	1	100.0		
5年	167	28	16.8	16	57.1	11	6.6	5	45.5	2	1.2	2	100.0	1	50.0	1	100.0	0	0.0	0	0.0	0	0.0	1	50.0		
6年	125	15	12.0	8	53.3	9	7.2	2	22.2	3	2.4	1	33.3	1	100.0	0	0.0	0	0.0	1	100.0	0	0.0	0	0.0		
全学年	786	88	11.2	48	54.5	32	4.1	9	28.1	17	2.2	8	47.1	5	62.5	3	60.0	0	0.0	1	20.0	1	20.0	3	37.5		
中学1年	201	24	11.9	6	25.0	10	5.0	1	10.0	16	8.0	6	37.5	1	16.7	1	100.0	0	0.0	0	0.0	0	0.0	5	83.3		
2年	169	38	22.5	21	55.3	12	7.1	5	41.7	14	8.3	8	57.1	4	50.0	1	25.0	2	50.0	0	0.0	1	25.0	6	75.0		
3年	184	48	26.1	26	54.2	10	5.4	4	40.0	15	8.2	8	53.3	6	75.0	2	33.3	3	50.0	0	0.0	1	16.7	3	37.5		
全学年	554	110	19.9	53	48.2	32	5.8	10	31.3	45	8.1	22	48.9	11	50.0	4	36.4	5	45.5	0	0.0	2	18.2	14	63.6		
全施設	1,340	198	14.8	101	51.0	64	4.8	19	29.7	62	4.6	30	48.4	16	53.3	7	43.8	5	31.3	1	6.3	3	18.8	17	56.7		

注） C0：要観察歯 G0：歯肉の状態が要観察（歯肉の状態が区分1） G：歯肉の状態が要精検（歯肉の状態が区分2）

4 乳児むし歯の年次推移

ア 1歳6か月児

表 -4-1 1歳6か月児のむし歯有病状況の年次推移

年度	実施市町村数	対象者数 (人)	受診者数 (人)	むし歯のある者 (人)	むし歯総本数 (本)	むし歯有病者率 (%)	一人平均 むし歯数 (本)
平成26	30	17,218	16,842	210	566	1.2	0.03
27	30	16,757	16,409	239	659	1.5	0.04
28	30	16,524	16,200	178	490	1.1	0.03
29	30	16,109	15,838	135	362	0.9	0.02
30	30	15,196	14,970	107	327	0.7	0.02
令和元	30	13,971	13,716	92	218	0.7	0.02
2	29	14,357	13,895	82	190	0.6	0.01
3	30	13,630	13,498	68	159	0.5	0.01
4	30	12,846	12,591	44	123	0.3	0.01
5	30	12,263	12,022	43	100	0.4	0.01

(母子保健事業報告)

イ 3歳児

表 -4-2 3歳児のむし歯有病状況の年次推移

年度	実施市町村数	対象者数 (人)	受診者数 (人)	むし歯のある者 (人)	むし歯総本数 (本)	むし歯有病者率 (%)	一人平均 むし歯数 (本)
平成26	30	18,034	17,641	2,449	8,148	13.9	0.46
27	30	17,333	16,978	2,119	6,956	12.5	0.41
28	30	17,359	16,984	2,206	7,148	13.0	0.42
29	30	16,736	16,359	1,744	5,582	10.7	0.34
30	30	16,401	16,159	1,550	4,821	9.6	0.30
令和元	30	15,216	14,958	1,336	4,081	8.9	0.27
2	29	15,069	14,669	1,226	3,642	8.4	0.25
3	30	15,076	14,928	927	2,703	6.2	0.18
4	30	13,843	13,471	804	2,264	6.0	0.17
5	30	13,252	12,955	638	1,821	4.9	0.14

(母子保健事業報告)

ウ その他の乳幼児

表 -4-3 乳幼児のむし歯有病状況(令和5年度)

年齢	実施市町村数	受診者数 (人)	むし歯有病者率 (%)	一人平均 むし歯数 (本)
1歳	14	7,162	0.0	0.00
2歳	25	8,981	1.1	0.03
2歳6か月	17	3,860	2.3	0.05
3歳6か月	10	871	8.0	0.25

(母子保健事業報告)

エ 保育所・幼稚園・幼保連携型認定こども園

表 -4-4 保育所・幼稚園・幼保連携型認定こども園における乳歯むし歯有病状況の年次推移

<div> <div>年齢</div> <div>年度</div> </div>	3歳児(年少組)		4歳児(年中組)		5歳児(年長組)	
	むし歯有病者率(%)	一人平均むし歯数(本)	むし歯有病者率(%)	一人平均むし歯数(本)	むし歯有病者率(%)	一人平均むし歯数(本)
平成27	14.9	0.53	24.2	0.96	33.2	1.47
28	13.4	0.44	23.5	0.93	31.1	1.36
29	13.3	0.44	22.2	0.85	30.8	1.31
30	11.6	0.39	21.0	0.80	28.7	1.21
令和元	10.6	0.33	18.7	0.70	26.8	1.13
2	10.0	0.32	17.7	0.69	24.2	1.02
3	7.6	0.22	15.3	0.54	22.5	0.89
4	6.9	0.20	13.6	0.46	21.3	0.80
5	6.1	0.18	12.7	0.43	18.9	0.71
6	5.2	0.15	10.9	0.36	16.9	0.62

5 永久歯むし歯の年次推移

ア 小学校

表 -5-1 小学校のむし歯有病者率の年次推移

(%)

年度	小学1年	小学2年	小学3年	小学4年	小学5年	小学6年	全学年
平成27	1.3	3.1	6.1	8.3	11.6	15.5	7.8
28	1.2	3.2	5.1	8.2	10.1	13.7	7.0
29	1.6	3.0	4.7	6.4	10.2	12.0	6.4
30	1.2	3.3	4.8	6.3	8.6	11.5	6.0
令和元	1.5	3.1	5.2	5.8	8.3	9.9	5.7
2	1.7	4.0	5.2	7.0	7.6	9.3	5.9
3	1.3	2.7	4.8	6.6	8.1	8.9	5.5
4	1.0	2.5	3.8	5.9	7.2	8.7	4.9
5	0.8	2.1	3.7	4.6	7.4	8.2	4.6
6	0.8	2.2	3.1	4.6	6.2	8.1	4.3

表 -5-2 小学校一人平均むし歯数の年次推移

(本)

年度	小学1年	小学2年	小学3年	小学4年	小学5年	小学6年	全学年
平成27	0.02	0.05	0.09	0.14	0.22	0.31	0.14
28	0.02	0.05	0.08	0.14	0.18	0.26	0.12
29	0.02	0.04	0.07	0.10	0.18	0.23	0.11
30	0.02	0.05	0.07	0.10	0.15	0.21	0.10
令和元	0.02	0.05	0.08	0.10	0.14	0.18	0.10
2	0.03	0.06	0.09	0.12	0.13	0.18	0.10
3	0.03	0.05	0.09	0.11	0.14	0.17	0.10
4	0.02	0.04	0.06	0.11	0.13	0.17	0.09
5	0.01	0.04	0.06	0.08	0.13	0.15	0.08
6	0.01	0.03	0.05	0.08	0.11	0.15	0.07

表 -5-3 小学生の治療歯率の年次推移

(%)

年度	小学1年	小学2年	小学3年	小学4年	小学5年	小学6年	全学年
平成27	53.1	59.9	62.9	66.7	68.9	70.4	67.6
28	47.3	56.0	59.4	64.9	65.0	69.9	65.2
29	52.6	58.7	64.1	65.0	67.4	66.2	65.2
30	51.6	57.3	66.8	68.1	69.1	70.8	67.9
令和元	51.9	51.1	58.4	68.1	68.8	66.8	64.7
2	53.7	57.2	54.1	64.8	64.6	66.8	62.6
3	65.9	61.1	66.3	61.0	67.3	69.2	65.9
4	48.6	53.2	58.0	63.9	59.3	67.8	62.1
5	43.7	50.2	58.7	59.1	62.7	61.8	59.8
6	49.7	49.4	57.8	55.8	58.7	63.1	58.8

イ 中学校

表 -5-4 中学生のむし歯有病者率の年次推移

(%)

年度	中学1年	中学2年	中学3年	全学年
平成27	19.9	24.7	29.2	24.7
28	20.3	23.3	27.3	23.7
29	17.9	22.9	25.8	22.2
30	15.6	20.3	24.3	20.1
令和元	15.6	18.7	22.5	19.0
2	13.3	17.2	19.2	16.6
3	12.3	14.3	18.5	15.1
4	11.0	13.9	15.6	13.5
5	11.7	13.6	15.8	13.7
6	10.5	13.5	14.6	12.9

表 -5-5 中学生の一人平均むし歯数の年次推移

(本)

年度	中学1年	中学2年	中学3年	全学年
平成27	0.46	0.63	0.81	0.64
28	0.44	0.57	0.74	0.58
29	0.39	0.53	0.68	0.54
30	0.34	0.48	0.64	0.49
令和元	0.33	0.45	0.57	0.45
2	0.28	0.40	0.50	0.39
3	0.25	0.31	0.47	0.34
4	0.23	0.31	0.38	0.30
5	0.23	0.29	0.38	0.30
6	0.20	0.30	0.35	0.28

表 -5-6 中学生の治療歯率の年次推移

(%)

年度	中学1年	中学2年	中学3年	全学年
平成27	72.4	72.4	74.2	73.2
28	70.9	72.6	74.1	72.9
29	69.5	74.8	71.8	72.3
30	69.7	72.5	74.3	72.7
令和元	72.3	71.6	72.8	72.3
2	67.2	72.9	73.3	71.7
3	69.5	73.6	74.7	73.1
4	69.0	70.0	72.3	70.7
5	69.3	72.5	71.4	71.2
6	70.1	69.2	71.4	70.3

ウ 高等学校(定時制及び通信制を除く)

表 -5-7 高校生のむし歯有病者率の年次推移

(%)

年 度	高校1年	高校2年	高校3年	全学年
平成27	33.2	40.2	44.7	39.3
28	30.2	36.3	41.4	36.0
29	27.0	34.3	38.8	33.3
30	25.9	31.3	36.5	31.3
令和元	24.7	30.1	35.8	30.2
2	20.4	26.5	31.0	25.9
3	17.6	23.0	28.4	23.0
4	17.1	21.5	25.8	21.4
5	15.5	20.9	24.1	20.1
6	14.9	18.5	22.8	18.7

表 -5-8 高校生の一人平均むし歯数の年次推移

(本)

年度	高校1年	高校2年	高校3年	全学年
平成27	0.95	1.29	1.56	1.26
28	0.85	1.18	1.46	1.16
29	0.75	1.04	1.31	1.03
30	0.73	0.96	1.22	0.97
令和元	0.65	0.90	1.14	0.90
2	0.55	0.79	1.04	0.79
3	0.47	0.67	0.87	0.67
4	0.44	0.60	0.82	0.62
5	0.38	0.56	0.70	0.54
6	0.36	0.49	0.65	0.50

表 -5-9 高校生の治療歯率の年次推移

(%)

年度	高校1年	高校2年	高校3年	全学年
平成27	76.9	77.0	77.0	77.0
28	76.5	75.3	76.5	76.1
29	75.9	76.2	76.5	76.3
30	73.2	74.2	77.2	75.2
令和元	76.2	74.2	75.6	75.3
2	73.1	74.6	75.6	74.7
3	72.4	73.0	76.5	74.4
4	72.5	72.4	74.0	73.1
5	69.6	75.5	74.4	73.6
6	71.9	72.6	75.8	73.8

6 CO(要観察歯)の年次推移

ア COの状況

表 -6-1 COの状況の年次推移(小学生)

年度	小学1年		小学2年		小学3年		小学4年		小学5年		小学6年		全学年	
	者率	歯数	者率	歯数	者率	歯数	者率	歯数	者率	歯数	者率	歯数	者率	歯数
平成27	2.7	0.04	5.3	0.09	7.9	0.13	9.0	0.15	9.9	0.18	10.7	0.20	7.6	0.13
28	2.5	0.04	5.1	0.08	7.1	0.13	8.8	0.16	9.2	0.17	10.4	0.20	7.2	0.13
29	2.5	0.04	4.8	0.08	7.1	0.12	7.9	0.14	9.2	0.17	9.9	0.20	6.9	0.12
30	2.6	0.04	5.1	0.08	6.6	0.12	7.8	0.14	8.3	0.15	9.1	0.17	6.6	0.12
令和元	2.6	0.04	4.8	0.08	6.9	0.12	6.5	0.11	8.1	0.15	8.4	0.16	6.3	0.11
2	2.1	0.03	5.1	0.08	6.3	0.10	6.8	0.11	7.5	0.14	7.8	0.16	6.0	0.10
3	1.7	0.03	3.4	0.05	5.7	0.10	6.4	0.11	6.9	0.12	7.4	0.14	5.3	0.09
4	1.4	0.02	3.3	0.05	4.6	0.08	6.0	0.11	6.7	0.12	6.8	0.12	4.9	0.09
5	1.5	0.02	3.0	0.05	4.6	0.07	5.6	0.10	6.2	0.11	7.3	0.13	4.8	0.08
6	1.6	0.02	3.1	0.05	4.1	0.07	5.4	0.09	5.9	0.10	6.9	0.12	4.6	0.08

注) 者率:CO所有者率(%)、歯数:一人平均CO歯数(本)

表 -6-2 COの状況の年次推移(中学生)

年度	中学1年		中学2年		中学3年		全学年	
	者率	歯数	者率	歯数	者率	歯数	者率	歯数
平成27	14.6	0.29	16.7	0.37	18.0	0.42	16.5	0.36
28	14.0	0.29	16.7	0.36	18.0	0.42	16.3	0.36
29	13.2	0.28	15.0	0.33	17.4	0.42	15.2	0.34
30	11.8	0.24	14.1	0.31	16.0	0.36	14.0	0.31
令和元	11.4	0.23	13.0	0.28	15.2	0.35	13.2	0.29
2	10.4	0.21	12.5	0.29	13.7	0.30	12.2	0.27
3	10.0	0.20	10.8	0.24	13.1	0.31	11.3	0.25
4	9.3	0.19	10.6	0.24	11.3	0.26	10.4	0.23
5	9.1	0.19	9.9	0.22	11.5	0.27	10.2	0.23
6	8.7	0.18	9.6	0.21	10.6	0.25	9.6	0.21

注) 者率:CO所有者率(%)、歯数:一人平均CO歯数(本)

イ 勧奨後の歯科医院への受診状況

表 -6-3 受診状況の年次推移(CO) (小学生)

年度	学校健診 受診者(人)	勧奨対象		歯科医院受診状況	
		人数	割合(%)	人数	割合(%)
平成27	114,076	8,612	7.5	4,701	54.6
28	112,044	8,033	7.2	4,375	54.5
29	110,739	7,604	6.9	4,188	55.1
30	109,935	7,192	6.5	3,908	54.3
令和元	107,745	6,902	6.4	3,805	55.1
2	106,218	6,370	6.0	3,166	49.7
3	104,382	5,567	5.3	3,166	56.9
4	102,331	5,032	4.9	2,564	51.0
5	99,914	4,783	4.8	2,542	53.1
6	96,668	4,397	4.5	2,360	53.7

表 -6-4 受診状況の年次推移(CO) (中学生)

年度	学校健診 受診者(人)	勧奨対象		歯科医院受診状況	
		人数	割合(%)	人数	割合(%)
平成27	61,575	10,102	16.4	3,658	36.2
28	59,710	9,675	16.2	3,558	36.8
29	57,970	8,757	15.1	3,200	36.5
30	56,653	7,988	14.1	2,922	36.6
令和元	55,575	7,295	13.1	2,721	37.3
2	54,589	6,677	12.2	2,106	31.5
3	54,677	6,187	11.3	2,234	36.1
4	53,124	5,568	10.5	1,905	34.2
5	52,427	5,339	10.2	1,808	33.9
6	51,779	4,986	9.6	1,819	36.5

表 -6-5 歯科医院での診療内容の年次推移(CO) (小学生)

(%)

年度	シーラント	その他の 予防処置	修復処置
平成27	42.3	23.7	28.8
28	41.5	24.1	25.6
29	40.4	25.9	24.2
30	40.0	28.3	24.5
令和元	39.7	27.2	22.9
2	38.4	28.9	23.2
3	40.8	32.4	23.4
4	39.5	34.1	22.6
5	36.6	33.6	22.1
6	33.5	36.4	22.7

表 -6-6 歯科医院での診療内容の年次推移(CO) (中学生)

(%)

年度	シーラント	その他の 予防処置	修復処置
平成27	39.6	19.5	35.3
28	41.1	23.6	33.1
29	40.8	25.5	32.2
30	36.6	27.5	32.1
令和元	39.3	24.9	32.4
2	36.6	29.1	29.3
3	35.9	30.0	29.2
4	34.0	31.5	29.8
5	35.3	34.9	30.7
6	35.0	32.6	28.2

7 歯周疾患の状況の年次推移

ア GO及びGの状況

表 -7-1 GO者率及びG者率の年次推移(小学生)

(%)

年度	小 1		小 2		小 3		小 4		小 5		小 6		全学年	
	GO	G	GO	G	GO	G	GO	G	GO	G	GO	G	GO	G
平成27	3.6	0.4	7.5	1.0	10.4	1.5	12.5	2.0	12.3	1.9	12.8	2.5	9.9	1.6
28	3.5	0.4	7.1	1.0	10.2	1.7	11.1	2.1	11.9	2.5	12.7	2.3	9.5	1.7
29	3.6	0.5	7.1	1.0	10.2	1.6	11.4	1.8	11.6	2.2	13.2	2.1	9.5	1.5
30	2.8	0.4	6.7	1.0	9.2	1.2	11.4	1.7	11.6	1.9	11.6	1.9	8.9	1.3
令和元	2.6	0.4	6.4	0.9	8.1	1.5	9.3	1.4	10.9	1.9	11.8	1.9	8.3	1.3
2	4.3	0.5	7.5	1.1	9.3	1.5	10.0	1.7	10.6	1.7	10.6	1.8	8.8	1.4
3	2.8	0.5	7.1	1.1	9.1	1.3	9.6	1.6	11.5	2.1	11.4	1.9	8.7	1.5
4	2.9	0.5	6.9	0.9	10.2	1.4	10.7	1.3	12.4	1.9	11.5	2.0	9.2	1.3
5	2.8	0.4	5.8	1.0	8.6	1.4	10.3	1.5	11.6	1.8	10.9	1.9	8.4	1.3
6	2.6	0.5	6.4	1.0	8.3	1.3	10.1	1.3	9.8	1.5	10.7	1.7	8.1	1.2

注) GO:GO者率、G:G者率

表 -7-2 GO者率及びG者率の年次推移(中学生)

(%)

年度	中 1		中 2		中 3		全学年	
	GO	G	GO	G	GO	G	GO	G
平成27	15.4	2.5	17.2	2.9	16.0	3.3	16.2	2.9
28	15.4	2.7	16.7	3.3	17.0	3.3	16.3	3.1
29	14.9	2.5	16.9	2.6	17.0	2.9	16.2	2.7
30	14.3	2.6	16.2	3.1	15.4	3.2	15.3	3.0
令和元	14.8	2.5	15.7	2.8	15.7	3.4	15.4	2.9
2	14.1	2.4	14.7	2.2	14.5	2.7	14.5	2.4
3	15.1	2.1	15.1	2.5	14.9	2.7	15.0	2.4
4	14.1	1.9	15.0	2.7	14.5	2.5	14.5	2.4
5	13.5	2.3	14.3	2.5	14.7	2.9	14.2	2.6
6	12.2	2.0	12.9	2.2	13.3	2.5	12.8	2.2

注) GO:GO者率、G:G者率

表 -7-3 GO者率及びG者率の年次推移(高校生(定時制及び通信制を除く))

(%)

年度	高 1		高 2		高 3		全学年	
	GO	G	GO	G	GO	G	GO	G
平成27	18.7	3.8	19.7	4.5	19.3	4.1	19.2	4.1
28	17.5	3.4	18.5	4.4	18.7	4.3	18.3	4.0
29	17.5	3.6	18.0	3.6	18.6	4.4	18.1	3.8
30	16.7	3.5	17.2	4.0	16.9	3.7	17.0	3.7
令和元	15.6	2.8	16.6	3.2	16.3	3.4	16.2	3.1
2	14.6	2.7	15.0	3.1	14.8	3.2	14.8	3.0
3	15.5	2.2	15.1	3.0	15.0	2.9	15.2	2.7
4	13.1	3.3	14.5	3.0	14.1	3.2	13.9	3.2
5	13.2	2.6	14.3	2.7	13.6	2.7	13.7	2.7
6	12.5	2.1	13.1	2.4	12.9	2.5	12.8	2.3

注) GO:GO者率、G:G者率

イ 勧奨後の歯科医院への受診状況

表 -7-4 受診状況の年次推移(GO・G) (小学生)

年度	学校健診 受診者(人)	勧奨対象		歯科医院受診状況	
		人数	割合(%)	人数	割合(%)
平成27	114,076	12,799	11.2	7,146	55.8
28	112,044	12,388	11.1	6,803	54.9
29	110,739	12,019	10.9	6,396	53.2
30	109,935	11,311	10.3	6,336	56.0
令和元	107,745	10,349	9.6	5,744	55.5
2	106,218	10,584	10.0	5,244	49.5
3	104,382	10,566	10.1	5,877	55.6
4	102,331	10,516	10.3	5,478	52.1
5	99,194	9,709	9.8	5,119	52.7
6	96,668	8,901	9.2	4,765	53.5

表 -7-5 受診状況の年次推移(GO・G) (中学生)

年度	学校健診 受診者(人)	勧奨対象		歯科医院受診状況	
		人数	割合(%)	人数	割合(%)
平成27	61,575	11,693	19.0	4,237	36.2
28	59,710	11,442	19.2	4,178	36.5
29	57,970	10,677	18.4	3,928	36.8
30	56,653	10,224	18.0	3,681	36.0
令和元	55,575	9,941	17.9	3,564	35.9
2	54,589	9,144	16.8	2,806	30.7
3	54,677	9,492	17.4	3,529	37.2
4	53,124	8,976	16.9	3,106	34.6
5	52,427	8,726	16.6	3,095	35.5
6	51,779	7,700	14.9	2,774	36.0

8 市町村別の小児むし歯の現状

表 -8-1 市町村別の小児むし歯の現状(一人平均むし歯数)

市町村名	3歳児 一人平均むし歯数		5歳児 一人平均むし歯数		12歳児 一人平均むし歯数	
	令和4年度	令和5年度	令和5年度	令和6年度	令和5年度	令和6年度
新潟市	0.17	0.13	0.53	0.49	0.21	0.21
村上市	0.30	0.22	1.44	1.02	0.24	0.26
関川村	0.19	0.09	0.63	0.00	0.03	0.08
粟島浦村	0.00	非公開	非公開	非公表	0.63	0.17
新発田市	0.07	0.07	0.51	0.44	0.12	0.09
阿賀野市	0.19	0.08	1.12	0.99	0.31	0.25
胎内市	0.18	0.21	0.55	0.97	0.24	0.19
聖籠町	0.14	0.06	0.89	0.63	0.39	0.42
五泉市	0.18	0.22	0.65	0.77	0.24	0.25
阿賀町	0.25	0.10	2.00	1.77	0.26	0.13
三条市	0.13	0.07	0.76	0.76	0.19	0.25
加茂市	0.27	0.10	0.97	0.87	0.65	0.47
燕市	0.15	0.14	0.50	0.50	0.14	0.11
弥彦村	0.04	0.05	0.47	0.48	0.25	0.17
田上町	0.24	0.81	0.62	0.68	0.17	0.23
長岡市	0.23	0.17	0.77	0.59	0.23	0.18
小千谷市	0.35	0.13	0.68	0.55	0.20	0.13
見附市	0.12	0.10	0.75	0.91	0.22	0.24
出雲崎町	0.06	0.00	0.19	0.21	0.21	0.05
魚沼市	0.20	0.11	0.83	0.70	0.20	0.26
南魚沼市	0.06	0.17	1.17	0.90	0.36	0.16
湯沢町	0.27	0.19	1.33	0.80	0.39	0.17
十日町市	0.35	0.30	1.23	1.50	0.60	0.52
津南町	0.17	0.05	1.49	1.38	0.16	0.18
柏崎市	0.12	0.16	0.91	0.62	0.30	0.20
刈羽村	0.00	0.07	1.03	0.94	0.26	0.17
上越市	0.08	0.15	0.69	0.53	0.18	0.15
妙高市	0.28	0.16	0.62	0.61	0.22	0.14
糸魚川市	0.14	0.09	0.86	1.06	0.19	0.20
佐渡市	0.20	0.25	1.38	0.91	0.21	0.22
県平均	0.17	0.14	0.71	0.62	0.23	0.20

対象者が少なく個人が特定されるおそれがあるため、数値を公表しない。

注1) 3歳児一人平均むし歯数: 3歳児歯科健康診断結果(母子保健法)

注2) 5歳児一人平均むし歯数: ・保育所における定期歯科健康診断結果(新潟県児童福祉施設の設備及び運営に関する基準を定める条例、新潟市児童福祉施設の設備及び運営の基準に関する条例)
・幼稚園における定期歯科健康診断結果(学校保健安全法)
・幼保連携型認定こども園における定期歯科健康診断結果(就学前の子どもに関する教育、保育等の総合的な提供の推進に関する法律)

注3) 12歳児一人平均むし歯数: 学校における定期歯科健康診断結果(学校保健安全法)

表 -8-2 市町村別の小児むし歯の現状(有病者率)

市町村名	3歳児 むし歯有病者率		5歳児 むし歯有病者率		12歳児 むし歯有病者率	
	令和4年度	令和5年度	令和5年度	令和6年度	令和5年度	令和6年度
新潟市	6.0	4.8	15.1	14.0	11.0	10.9
村上市	7.5	7.2	31.8	22.7	7.3	10.4
関川村	9.5	4.5	30.0	0.0	3.0	5.6
粟島浦村	0.0	非公開	非公開	非公表	25.0	16.7
新発田市	3.3	3.1	18.2	13.4	8.0	5.6
阿賀野市	6.0	3.7	27.9	24.6	17.2	12.2
胎内市	6.1	3.8	19.3	16.8	11.5	8.3
聖籠町	5.0	3.6	22.0	22.9	21.1	17.1
五泉市	4.8	9.6	16.4	16.9	12.9	12.4
阿賀町	11.1	6.9	22.2	33.3	16.3	6.7
三条市	5.0	2.5	18.8	17.7	13.3	12.5
加茂市	9.8	4.5	22.3	19.1	21.6	22.5
燕市	5.0	5.1	15.8	14.3	7.6	6.9
弥彦村	2.2	2.7	14.9	19.2	9.8	9.1
田上町	4.3	12.9	20.7	11.3	8.5	12.2
長岡市	8.4	5.7	20.8	18.4	12.4	9.8
小千谷市	6.4	4.0	15.7	19.8	9.1	5.7
見附市	2.8	4.1	18.2	19.1	14.3	12.4
出雲崎町	3.1	0.0	14.3	14.3	21.4	5.3
魚沼市	6.7	3.6	23.7	20.0	10.6	17.5
南魚沼市	3.0	7.1	29.7	24.2	15.2	10.9
湯沢町	8.2	5.6	42.5	35.0	25.0	13.5
十日町市	13.0	8.8	30.4	33.5	25.2	23.2
津南町	6.5	2.4	29.8	30.0	9.8	7.8
柏崎市	4.1	4.2	21.8	17.4	15.2	10.3
刈羽村	0.0	3.4	26.3	25.7	23.5	13.0
上越市	3.8	3.7	17.9	14.7	9.2	7.4
妙高市	7.4	4.1	15.1	15.3	9.6	7.9
糸魚川市	5.4	4.6	19.8	25.9	11.0	10.7
佐渡市	8.8	10.1	30.3	24.1	11.4	9.8
県平均	6.0	4.9	18.9	16.9	11.7	10.5

対象者が少なく個人が特定されるおそれがあるため、数値を公表しない。

注1) 3歳児むし歯有病者率: 3歳児歯科健康診断結果(母子保健法)

注2) 5歳児むし歯有病者率: ・保育所における定期歯科健康診断結果(新潟県児童福祉施設の設備及び運営に関する基準を定める条例、新潟市児童福祉施設の設備及び運営の基準に関する条例)
・幼稚園における定期歯科健康診断結果(学校保健安全法)
・幼保連携型認定こども園における定期歯科健康診断結果(就学前の子どもに関する教育、保育等の総合的な提供の推進に関する法律)

注3) 12歳児むし歯有病者率: 学校における定期歯科健康診断結果(学校保健安全法)

9 市町村別の学校等における歯科保健対策の取組状況

表 -9-1 歯科保健対策の取組状況(保育所・幼稚園・幼保連携型認定こども園)(令和6年度)

(%)

市町村名	むし歯予防			歯科保健教育				保護者に対する歯科保健教育				健診及び事後対策				
	フッ化物歯面塗布	歯みがき	歯磨剤の使用	健学指級活動等における保	指入りフッ化物配合歯磨剤の使用の素	歯のむし歯のリスクの評価	デンタルフロスの指を用い	講演会・講習会	保健活動などによる広	フッ化物配合歯磨剤の使用	デンタルフロスの使用	定期歯科健診	臨時歯科健診	治療勧告	歯肉炎への勧奨 注2)	C Oへの勧奨 注2)
新潟市	0.4	80.3	1.1	70.1	1.9	0.8	0.4	2.3	58.7	8.3	2.7	100.0	1.5	99.2	34.0	70.1
村上市	0.0	68.8	0.0	100.0	0.0	0.0	0.0	18.8	93.8	0.0	6.3	100.0	93.8	100.0	33.3	76.9
関川村	0.0	100.0	0.0	100.0	0.0	0.0	0.0	0.0	100.0	100.0	100.0	100.0	100.0	100.0		
粟島浦村	100.0	100.0	0.0	0.0	0.0	0.0	0.0	0.0	0.0	0.0	0.0	100.0	100.0	0.0	0.0	0.0
新発田市	0.0	97.0	0.0	97.0	45.5	93.9	48.5	90.9	81.8	75.8	81.8	100.0	100.0	97.0	66.7	100.0
阿賀野市	6.3	100.0	12.5	93.8	56.3	75.0	6.3	12.5	93.8	56.3	6.3	100.0	100.0	100.0	14.3	85.7
胎内市	0.0	100.0	0.0	100.0	33.3	77.8	33.3	33.3	88.9	55.6	44.4	100.0	100.0	100.0	25.0	100.0
聖籠町	0.0	100.0	0.0	100.0	40.0	20.0	20.0	0.0	100.0	60.0	20.0	100.0	80.0	100.0	0.0	100.0
五泉市	0.0	100.0	5.6	100.0	66.7	83.3	44.4	94.4	94.4	83.3	66.7	100.0	94.4	100.0	100.0	90.9
阿賀町	0.0	100.0	0.0	100.0	0.0	66.7	33.3	100.0	66.7	66.7	66.7	100.0	100.0	100.0	0.0	100.0
三条市	0.0	96.8	6.5	80.6	9.7	12.9	0.0	0.0	51.6	12.9	3.2	100.0	100.0	96.8	20.0	72.4
加茂市	0.0	75.0	25.0	83.3	16.7	0.0	0.0	50.0	91.7	41.7	16.7	100.0	75.0	100.0	50.0	80.0
燕市	0.0	100.0	4.8	90.5	0.0	4.8	0.0	4.8	81.0	9.5	4.8	100.0	100.0	95.2	25.0	68.8
弥彦村	0.0	66.7	0.0	100.0	0.0	0.0	0.0	33.3	100.0	0.0	0.0	100.0	100.0	100.0	0.0	33.3
田上町	0.0	100.0	0.0	100.0	0.0	0.0	0.0	50.0	100.0	0.0	0.0	100.0	100.0	100.0		
長岡市	0.0	92.9	1.2	85.7	3.6	6.0	3.6	8.3	83.3	15.5	8.3	100.0	100.0	98.8	60.0	90.4
小千谷市	0.0	100.0	0.0	100.0	25.0	66.7	33.3	100.0	100.0	16.7	16.7	100.0	100.0	100.0	40.0	91.7
見附市	0.0	93.3	0.0	80.0	6.7	6.7	0.0	6.7	86.7	6.7	0.0	100.0	86.7	100.0	50.0	75.0
出雲崎町	0.0	100.0	0.0	100.0	0.0	0.0	0.0	0.0	50.0	50.0	0.0	100.0	100.0	100.0	0.0	100.0
魚沼市	0.0	100.0	0.0	83.3	0.0	0.0	0.0	0.0	83.3	8.3	8.3	100.0	91.7	100.0	33.3	66.7
南魚沼市	4.0	100.0	0.0	100.0	16.0	96.0	76.0	96.0	96.0	92.0	96.0	100.0	100.0	100.0	17.6	91.7
湯沢町	100.0	100.0	0.0	100.0	0.0	0.0	0.0	0.0	100.0	0.0	0.0	100.0	100.0	100.0	100.0	100.0
十日町市	0.0	90.5	4.8	85.7	0.0	0.0	0.0	0.0	66.7	4.8	0.0	100.0	95.2	95.2	16.7	87.5
津南町	0.0	100.0	0.0	80.0	0.0	40.0	40.0	60.0	80.0	60.0	60.0	100.0	100.0	100.0		100.0
柏崎市	3.2	100.0	0.0	100.0	3.2	90.3	0.0	25.8	90.3	12.9	0.0	100.0	90.3	90.3	18.2	87.1
刈羽村	0.0	100.0	0.0	100.0	0.0	100.0	0.0	100.0	0.0	0.0	0.0	100.0	100.0	100.0	0.0	100.0
上越市	2.9	98.5	1.5	98.5	38.2	95.6	89.7	97.1	98.5	73.5	89.7	100.0	100.0	98.5	64.3	93.9
妙高市	0.0	100.0	0.0	100.0	0.0	11.1	66.7	88.9	100.0	55.6	88.9	100.0	100.0	100.0	0.0	100.0
糸魚川市	11.8	100.0	0.0	88.2	5.9	47.1	0.0	58.8	76.5	0.0	0.0	100.0	94.1	100.0	25.0	83.3
佐渡市	0.0	100.0	0.0	76.9	0.0	15.4	46.2	53.8	76.9	30.8	84.6	100.0	92.3	100.0	40.0	95.8
県計	1.3	90.4	2.0	84.0	11.8	29.1	18.1	29.7	75.9	26.8	24.6	100.0	63.9	98.4	36.3	82.6

注1) 特別支援学校を含む

注2) 勧奨実施施設/(全体の施設数 - 対象者がいない施設)

注3) "-"は勧奨対象者なし

表 -9-2 歯科保健対策の取組状況(小学校)(令和6年度)

(%)

市町村名	むし歯予防			歯科保健教育				保護者に対する歯科保健教育				健診及び事後対策				
	フッ化物歯面塗布	歯みがき	歯磨剤の使用	健学指導等活動等における保	指入りフッ化物配合歯磨剤の使用の素	歯のむし歯のリスクの評価	デンタルフロスの指導	講演会・講習会	保健活動などによる広	フッ化物配合歯磨剤の使用の推奨	デンタルフロスの使用	定期歯科健診	臨時歯科健診	治療勧告	歯肉炎への勧奨 注2)	C Oへの勧奨 注2)
新潟市	3.5	54.0	11.5	96.5	54.0	68.1	89.4	8.0	96.5	45.1	77.9	100.0	6.2	100.0	100.0	99.1
村上市	0.0	100.0	50.0	92.9	42.9	57.1	71.4	0.0	100.0	42.9	50.0	100.0	7.1	100.0	100.0	100.0
関川村	0.0	100.0	0.0	100.0	0.0	100.0	100.0	0.0	100.0	100.0	100.0	100.0	0.0	100.0	100.0	100.0
粟島浦村	0.0	100.0	100.0	100.0	0.0	100.0	100.0	0.0	100.0	0.0	100.0	100.0	0.0	100.0	100.0	100.0
新発田市	0.0	68.8	12.5	100.0	87.5	100.0	87.5	43.8	100.0	56.3	62.5	100.0	6.3	100.0	100.0	93.8
阿賀野市	0.0	100.0	12.5	100.0	75.0	100.0	87.5	12.5	100.0	37.5	50.0	100.0	12.5	100.0	100.0	100.0
胎内市	0.0	100.0	20.0	100.0	80.0	100.0	100.0	40.0	100.0	40.0	100.0	100.0	0.0	100.0	100.0	100.0
聖籠町	0.0	100.0	33.3	66.7	33.3	100.0	100.0	0.0	100.0	0.0	100.0	100.0	0.0	100.0	100.0	100.0
五泉市	0.0	100.0	10.0	100.0	90.0	100.0	90.0	10.0	100.0	80.0	90.0	100.0	10.0	100.0	100.0	100.0
阿賀町	0.0	100.0	0.0	100.0	100.0	100.0	100.0	0.0	100.0	33.3	66.7	100.0	0.0	100.0	100.0	66.7
三条市	0.0	100.0	19.0	100.0	47.6	100.0	95.2	9.5	100.0	52.4	71.4	100.0	0.0	100.0	100.0	100.0
加茂市	0.0	100.0	16.7	100.0	50.0	100.0	83.3	33.3	100.0	33.3	83.3	100.0	0.0	100.0	100.0	100.0
燕市	0.0	100.0	13.3	93.3	66.7	66.7	93.3	6.7	86.7	53.3	80.0	100.0	6.7	100.0	100.0	100.0
弥彦村	0.0	100.0	0.0	100.0	0.0	0.0	100.0	0.0	100.0	0.0	100.0	100.0	100.0	100.0	100.0	100.0
田上町	0.0	100.0	0.0	100.0	50.0	100.0	50.0	50.0	100.0	0.0	100.0	100.0	0.0	100.0	100.0	100.0
長岡市	1.7	98.3	19.0	93.1	39.7	69.0	79.3	3.4	100.0	36.2	82.8	100.0	100.0	100.0	100.0	100.0
小千谷市	0.0	100.0	22.2	100.0	55.6	77.8	77.8	22.2	88.9	44.4	66.7	100.0	0.0	100.0	100.0	100.0
見附市	0.0	100.0	22.2	100.0	44.4	88.9	88.9	11.1	88.9	33.3	77.8	100.0	100.0	100.0	100.0	100.0
出雲崎町	0.0	100.0	0.0	100.0	0.0	100.0	100.0	0.0	100.0	0.0	0.0	100.0	100.0	100.0	100.0	100.0
魚沼市	11.1	100.0	22.2	100.0	44.4	66.7	88.9	11.1	100.0	44.4	77.8	100.0	0.0	100.0	100.0	100.0
南魚沼市	5.9	100.0	11.8	100.0	70.6	100.0	100.0	0.0	100.0	58.8	88.2	100.0	5.9	100.0	100.0	100.0
湯沢町	0.0	100.0	0.0	100.0	0.0	100.0	100.0	0.0	100.0	0.0	0.0	100.0	100.0	100.0	100.0	100.0
十日町市	5.6	100.0	33.3	94.4	22.2	61.1	66.7	11.1	100.0	22.2	50.0	100.0	0.0	100.0	100.0	91.7
津南町	0.0	100.0	66.7	100.0	33.3	66.7	100.0	0.0	66.7	0.0	0.0	100.0	0.0	100.0	100.0	100.0
柏崎市	4.8	100.0	4.8	100.0	28.6	76.2	90.5	28.6	90.5	14.3	71.4	100.0	0.0	100.0	100.0	100.0
刈羽村	0.0	100.0	0.0	100.0	100.0	100.0	100.0	0.0	100.0	100.0	100.0	100.0	0.0	100.0	100.0	100.0
上越市	4.0	98.0	4.0	100.0	38.0	96.0	94.0	6.0	96.0	30.0	84.0	100.0	100.0	100.0	100.0	97.9
妙高市	12.5	100.0	12.5	100.0	62.5	100.0	87.5	25.0	100.0	62.5	87.5	100.0	100.0	100.0	100.0	100.0
糸魚川市	7.1	100.0	57.1	85.7	42.9	64.3	42.9	7.1	92.9	28.6	64.3	100.0	100.0	100.0	100.0	100.0
佐渡市	0.0	100.0	39.1	91.3	30.4	78.3	43.5	8.7	100.0	30.4	34.8	100.0	0.0	100.0	100.0	100.0
県計	2.8	87.2	17.8	96.5	48.8	79.0	84.2	10.4	97.0	39.7	73.5	100.0	33.6	100.0	100.0	98.8

注1) 特別支援学校を含む

注2) 勧奨実施施設 / (全体の施設数 - 対象者がいない施設)

注3) " - "は勧奨対象者なし

表 -9-3 歯科保健対策の取組状況(中学校)(令和6年度)

(%)

市町村名	むし歯予防			歯科保健教育				保護者に対する歯科保健教育				健診及び事後対策				
	フッ化物歯面塗布	歯みがき	歯磨剤の使用	健学指導等活動等における保	指入り(フッ化物配合)の使用の素	歯のむし歯のリスクの評価	デンタルフロスの指を用い	講演会・講習会	保健活動などによる広	フッ化物配合歯磨剤の使用の	デンタルフロスの使用	定期歯科健診	臨時歯科健診	治療勧告	歯肉炎への勧奨 注2)	C Oへの勧奨 注2)
新潟市	2.9	36.8	19.1	89.7	38.2	57.4	89.7	7.4	89.7	27.9	67.6	100.0	5.9	100.0	100.0	100.0
村上市	0.0	88.9	44.4	100.0	33.3	33.3	77.8	0.0	100.0	33.3	88.9	100.0	11.1	100.0	100.0	100.0
関川村	0.0	100.0	100.0	100.0	100.0	100.0	100.0	0.0	100.0	100.0	100.0	100.0	0.0	100.0	100.0	100.0
粟島浦村	0.0	0.0	0.0	100.0	0.0	100.0	100.0	0.0	100.0	0.0	100.0	100.0	0.0	100.0	100.0	100.0
新発田市	0.0	66.7	41.7	100.0	66.7	91.7	83.3	0.0	100.0	58.3	83.3	100.0	16.7	100.0	100.0	100.0
阿賀野市	0.0	20.0	0.0	80.0	60.0	80.0	80.0	0.0	100.0	0.0	60.0	100.0	20.0	100.0	100.0	100.0
胎内市	0.0	50.0	25.0	100.0	50.0	100.0	100.0	0.0	100.0	25.0	50.0	100.0	0.0	100.0	100.0	100.0
聖籠町	0.0	0.0	0.0	0.0	0.0	0.0	0.0	0.0	100.0	0.0	0.0	100.0	0.0	100.0	100.0	100.0
五泉市	20.0	60.0	40.0	100.0	80.0	80.0	60.0	0.0	100.0	60.0	60.0	100.0	20.0	100.0	100.0	100.0
阿賀町	0.0	100.0	100.0	100.0	100.0	100.0	100.0	0.0	100.0	100.0	100.0	100.0	0.0	100.0	100.0	100.0
三条市	0.0	60.0	40.0	100.0	60.0	100.0	90.0	0.0	100.0	40.0	60.0	100.0	0.0	100.0	100.0	100.0
加茂市	0.0	60.0	60.0	80.0	60.0	80.0	80.0	0.0	100.0	40.0	60.0	100.0	0.0	100.0	100.0	100.0
燕市	0.0	42.9	57.1	71.4	57.1	42.9	85.7	0.0	100.0	57.1	85.7	100.0	14.3	100.0	100.0	100.0
弥彦村	0.0	100.0	0.0	100.0	0.0	0.0	100.0	0.0	100.0	0.0	100.0	100.0	0.0	100.0	100.0	100.0
田上町	0.0	0.0	0.0	100.0	100.0	100.0	100.0	0.0	100.0	100.0	100.0	100.0	0.0	100.0	100.0	100.0
長岡市	3.2	64.5	41.9	80.6	45.2	48.4	58.1	3.2	96.8	45.2	77.4	100.0	100.0	100.0	100.0	96.7
小千谷市	0.0	83.3	33.3	100.0	83.3	33.3	83.3	16.7	100.0	66.7	83.3	100.0	0.0	100.0	100.0	100.0
見附市	0.0	100.0	60.0	100.0	40.0	100.0	100.0	0.0	100.0	40.0	80.0	100.0	100.0	100.0	100.0	100.0
出雲崎町	0.0	100.0	100.0	100.0	100.0	100.0	100.0	0.0	100.0	100.0	100.0	100.0	100.0	100.0	100.0	100.0
魚沼市	16.7	100.0	50.0	83.3	50.0	50.0	66.7	0.0	83.3	33.3	66.7	100.0	0.0	100.0	100.0	100.0
南魚沼市	20.0	80.0	20.0	100.0	60.0	100.0	100.0	0.0	100.0	40.0	100.0	100.0	20.0	100.0	100.0	100.0
湯沢町	0.0	100.0	100.0	100.0	100.0	100.0	100.0	0.0	100.0	0.0	0.0	100.0	100.0	100.0	100.0	100.0
十日町市	9.1	81.8	54.5	100.0	81.8	90.9	100.0	0.0	100.0	45.5	72.7	100.0	0.0	100.0	100.0	100.0
津南町	0.0	100.0	100.0	50.0	50.0	50.0	50.0	0.0	100.0	100.0	100.0	100.0	0.0	100.0	100.0	100.0
柏崎市	7.1	92.9	57.1	92.9	57.1	28.6	78.6	7.1	100.0	42.9	64.3	100.0	0.0	100.0	100.0	100.0
刈羽村	0.0	100.0	0.0	100.0	0.0	0.0	100.0	0.0	100.0	0.0	100.0	100.0	0.0	100.0	100.0	100.0
上越市	12.5	83.3	50.0	87.5	70.8	79.2	79.2	0.0	100.0	50.0	83.3	100.0	95.8	100.0	100.0	100.0
妙高市	25.0	100.0	50.0	100.0	50.0	75.0	75.0	0.0	100.0	50.0	75.0	100.0	100.0	100.0	100.0	100.0
糸魚川市	20.0	80.0	60.0	80.0	40.0	20.0	60.0	0.0	100.0	40.0	60.0	100.0	20.0	100.0	100.0	100.0
佐渡市	6.7	80.0	53.3	73.3	20.0	40.0	33.3	6.7	100.0	20.0	33.3	100.0	0.0	100.0	100.0	92.3
県計	5.3	64.6	39.5	89.0	51.0	62.0	78.7	3.4	96.6	39.5	71.1	100.0	29.3	100.0	100.0	99.2

注1) 特別支援学校を含む

注2) 勧奨実施施設 / (全体の施設数 - 対象者がいない施設)

注3) " - "は勧奨対象者なし

10 市町村別のフッ化物洗口実施状況

表 -10 市町村別のフッ化物洗口実施状況(令和6年度)

市町村名	保育所・幼稚園・幼保連携型認定こども園				小学校				中学校			
	施設 総数	実施 施設数	施設 実施率	施設内 希望率	施設 総数	実施 施設数	施設 実施率	施設内 希望率	施設 総数	実施 施設数	施設 実施率	施設内 希望率
新潟市	263	214	81%	97%	107	105	98%	97%	62	8	13%	97%
村上市	16	14	88%	98%	13	13	100%	97%	8	8	100%	97%
関川村	1	1	100%	100%	1	1	100%	92%	1	1	100%	94%
粟島浦村	1	1	100%	100%	1	1	100%	100%	1	1	100%	94%
新発田市	33	33	100%	98%	15	15	100%	98%	10	10	100%	97%
阿賀野市	16	16	100%	98%	7	7	100%	99%	4	4	100%	98%
胎内市	9	9	100%	97%	5	5	100%	98%	4	4	100%	96%
聖籠町	5	5	100%	98%	3	3	100%	96%	1	1	100%	89%
五泉市	18	18	100%	98%	9	9	100%	98%	4	4	100%	97%
阿賀町	3	3	100%	100%	3	3	100%	97%	2	2	100%	99%
三条市	31	31	100%	97%	20	20	100%	97%	9	0	0%	0%
加茂市	12	5	42%	96%	6	6	100%	95%	5	0	0%	0%
燕市	21	21	100%	96%	14	14	100%	98%	6	6	100%	97%
弥彦村	3	3	100%	98%	1	1	100%	99%	1	1	100%	99%
田上町	2	2	100%	98%	2	2	100%	98%	1	1	100%	98%
長岡市	83	37	45%	96%	55	54	98%	94%	28	25	89%	96%
小千谷市	12	12	100%	97%	8	8	100%	96%	5	0	0%	0%
見附市	15	14	93%	96%	8	8	100%	97%	4	4	100%	97%
出雲崎町	2	2	100%	100%	1	1	100%	92%	1	1	100%	97%
魚沼市	12	12	100%	95%	8	8	100%	96%	5	5	100%	97%
南魚沼市	25	25	100%	96%	16	16	100%	95%	4	4	100%	92%
湯沢町	1	1	100%	95%	1	1	100%	92%	1	1	100%	92%
十日町市	21	10	48%	95%	17	17	100%	96%	10	2	20%	91%
津南町	5	0	0%	0%	3	0	0%	0%	2	1	50%	86%
柏崎市	31	25	81%	98%	19	19	100%	97%	12	12	100%	96%
刈羽村	1	1	100%	97%	1	1	100%	99%	1	1	100%	97%
上越市	67	61	91%	96%	48	47	98%	98%	22	21	95%	97%
妙高市	9	9	100%	93%	7	7	100%	99%	3	3	100%	96%
糸魚川市	17	17	100%	97%	13	13	100%	97%	4	4	100%	96%
佐渡市	26	26	100%	94%	22	22	100%	96%	14	14	100%	93%
県計	761	628	83%	97%	434	427	98%	97%	235	149	63%	96%

注) 特別支援学校を除く

11 地域機関管内別17歳のむし歯の現状及び高等学校における歯科保健対策の取組状況

表Ⅲ-11-1 17歳のむし歯の現状(地域機関管内別)(令和6年度)

地域機関名	施設数	17歳 人数計	むし歯 のある 人数	むし歯数(本)				むし歯 有病者 率(%)	一人平均むし歯数(本)				治療歯 率(%)
				総本数	未処置歯	処置歯	喪失歯		総本数	未処置歯	処置歯	喪失歯	
新潟市	34	6,303	1,601	4,596	1,072	3,494	30	25.4	0.73	0.17	0.55	0.00	76.0
村上地域振興局	4	346	44	104	26	78	0	12.7	0.30	0.08	0.23	0.00	75.0
新発田地域振興局	11	1,362	337	1,104	267	834	3	24.7	0.81	0.20	0.61	0.00	75.5
新潟地域振興局	4	243	73	222	47	163	12	30.0	0.91	0.19	0.67	0.05	73.4
三条地域振興局	12	1,331	299	827	186	639	2	22.5	0.62	0.14	0.48	0.00	77.3
長岡地域振興局	17	2,443	491	1,196	211	978	7	20.1	0.49	0.09	0.40	0.00	81.8
魚沼地域振興局	2	119	24	50	9	41	0	20.2	0.42	0.08	0.34	0.00	82.0
南魚沼地域振興局	5	412	91	230	59	171	0	22.1	0.56	0.14	0.42	0.00	74.3
十日町地域振興局	6	449	104	363	166	197	0	23.2	0.81	0.37	0.44	0.00	54.3
柏崎地域振興局	8	729	224	651	170	481	0	30.7	0.89	0.23	0.66	0.00	73.9
上越地域振興局	15	1,590	221	653	162	490	1	13.9	0.41	0.10	0.31	0.00	75.0
糸魚川地域振興局	4	278	55	145	31	112	2	19.8	0.52	0.11	0.40	0.01	77.2
佐渡地域振興局	5	347	79	176	35	141	0	22.8	0.51	0.10	0.41	0.00	80.1
県計	127	15,952	3,643	10,317	2,441	7,819	57	22.8	0.65	0.15	0.49	0.00	75.8

注)全日制(特別支援学校を含む)高校の集計値

表Ⅲ-11-2 歯科保健対策の取組状況(高等学校)(令和6年度)

(%)

地域機関名	健学 指学校 導保健 等健の 計画に おける 歯科保	導養 護教 諭等 による 歯科保 健指	歯生 科徒 による 活動保 健委員 会の	(学 校期 歯科医 と連携 した取 組)	治 療 勧 奨	歯デ ンタル 磨き方 の指導	学校での歯みがき(昼食後等)			
							生徒 が自主 的に実 施	保健 委員会 による 啓発	発か生 つ徒保 が健主 委員的 会に実 施する 啓	そ の 他
新潟市	59.5	18.9	8.1	10.8	100.0	16.2	89.2	0.0	2.7	8.1
村上地域振興局	100.0	80.0	40.0	40.0	100.0	60.0	80.0	0.0	20.0	0.0
新発田地域振興局	75.0	25.0	0.0	0.0	100.0	16.7	91.7	0.0	0.0	8.3
新潟地域振興局	100.0	75.0	50.0	0.0	100.0	0.0	100.0	0.0	0.0	0.0
三条地域振興局	50.0	25.0	16.7	8.3	100.0	25.0	83.3	0.0	8.3	8.3
長岡地域振興局	86.4	36.4	13.6	9.1	100.0	45.5	90.9	0.0	0.0	9.1
魚沼地域振興局	100.0	66.7	0.0	33.3	100.0	100.0	100.0	0.0	0.0	0.0
南魚沼地域振興局	100.0	40.0	0.0	0.0	100.0	20.0	100.0	0.0	0.0	0.0
十日町地域振興局	85.7	28.6	28.6	14.3	100.0	0.0	85.7	0.0	14.3	0.0
柏崎地域振興局	87.5	12.5	0.0	25.0	100.0	0.0	87.5	0.0	0.0	12.5
上越地域振興局	87.5	56.3	31.3	12.5	100.0	62.5	81.3	6.3	6.3	6.3
糸魚川地域振興局	75.0	25.0	0.0	0.0	100.0	25.0	75.0	0.0	0.0	25.0
佐渡地域振興局	83.3	50.0	50.0	0.0	100.0	33.3	83.3	0.0	16.7	0.0
県計	76.6	34.0	15.6	10.6	100.0	29.1	87.9	0.7	4.3	7.1

注)全施設の集計値

令和6年調査票

別紙 1

新潟県統計報告登録第28-1号

令和6年 歯科保健実態調査票（保育所、幼稚園、幼保連携型認定こども園、小・中学校用）

市町村名		施設（学校）名	
TEL		FAX	
記入者名		統合・新設等の有無	無し ・ 有り（いずれかに）

A フッ化物（フッ素）洗口の状況

1 年 月
フッ化物洗口を、前年度4月1日以降新たに開始した施設のみ、その開始年月を記入する。（年の記入は西暦で記入する。）

2 前年度のフッ化物洗口状況
0 未実施 1 実施

3 本年度のフッ化物（フッ素）洗口状況
0 未実施 1 実施

3 で実施「1」と記入した場合のみ以下 4 ~ 12 を記入してください。

4 フッ化物洗口法の種類
1 フッ化ナトリウム法
2 ミラノール（市販洗口剤）
3 オラブリス（市販洗口剤）
8 その他（ ）

5 フッ化物洗口の頻度
1 週間に何回実施するか、その回数を記入する。
8 その他（ ）

6 フッ化物洗口液の濃度（フッ化ナトリウムの濃度を記入する。）
1 0.2%
2 0.1%(0.099%)
3 0.05%(0.055%)
8 その他（ ）

7 学年（組）ごとに実施の有無を記入
1年生（年少組） 4年生
2年生（年中組） 5年生
3年生（年長組） 6年生

フッ化物洗口実施学年
0 未実施
1 実施
8 対象学年なし
対象学年がない場合は8を記入
（例：保育所は、4～6年生まで8を記入）

8 フッ化物洗口対象学年児童数
保育所・幼稚園・幼保連携型認定こども園では年中組と年長組の園児数。ただし、年長組のみを対象としている場合は年長組の園児数を記入する。

9 対象学年中のフッ化物洗口実施児童（園児）数

10 調剤者（フッ化ナトリウムを計量する者）
1 薬剤師 3 医師
2 歯科医師 4 市販洗口剤使用
8 その他（ ）

11 管理場所（計量されたフッ化ナトリウム又は市販洗口剤の保管場所）
1 薬剤師 3 医師
2 歯科医師 4 学校・園の施設できる場所
8 その他（ ）

12 使用するコップの種類
1 紙コップ
2 ポリコップ
3 マイコップ
8 その他（ ）

B 歯科保健の状況(その年度内に実施する予定のものも含む)

1 学校・園におけるむし歯予防(フッ化物洗口以外)

13 フッ化物歯面塗布（フッ素塗布）
0 未実施
1 年間に何回実施するかその回数を記入する。
（7回以上の場合 7）

14 歯みがき
0 未実施 1 実施
学校・園で組織的に実施しているもののみ

15 歯みがき剤の使用
0 未実施 1 実施
学校・園で組織的に実施しているもののみ

2 学校・園における歯科保健教育

16 学級活動等における保健指導等
0 未実施 1 実施

17 フッ化物配合（フッ素入り）歯磨剤の使用の指導
0 未実施 1 実施

18 歯垢染色剤による歯のみがき方の評価
0 未実施 1 実施

19 デンタルフロスを用いた歯の磨き方の指導
0 未実施
1 媒体等を使った指導のみ
2 児童・生徒が実際に使用した場合
8 その他（ ）

3 保護者に対する歯科保健教育

20 講演会・講習会
0 未実施 1 実施

21 保健だより等による広報
0 未実施 1 実施

22 フッ化物配合歯磨剤の使用の推奨
0 未実施 1 実施

23 デンタルフロスの使用の推奨
0 未実施 1 実施

4 健診及び事後対策

24 歯科健診回数(歯科医師が健診を行ったもののみ)
0 未実施
1 年間に何回実施するかその回数を記入する。
（7回以上の場合 7）

25 治療勧告回数
0 未実施
1 年間に何回実施するかその回数を記入する。
（7回以上の場合 7）

26 歯肉炎(G・G0)に対する受診勧告・勧奨
0 未実施 3 G0のみに実施
1 Gのみに実施 4 対象者なし
2 G及びG0に実施

27 C0(要観察歯)に対する精査・予防処置の勧奨
0 未実施 1 実施 2 対象者なし

には、数字を記入する。その他（ ）を記入する場合は、具体的に記入する。

令和 6 年 歯科疾患状況調査票（保育所・幼稚園・幼保連携型認定こども園用）

市町村名		施設（学校）名	
TEL		FAX	
記入者名		歯科医名	

（複数の場合は代表者名）

A 定期歯科健康診断の実施状況	
定期健診実施状況	<input type="text"/> 0 実施しないもの 1 実施済み 2 実施予定のもの
定期健診実施月	<input type="text"/> 予定も含む

B 定期歯科健康診断の結果（本年度の歯科健診結果を記入する。未実施の場合は記入しない。）					
<p>記入上の注意</p> <ul style="list-style-type: none"> 対象歯について 乳歯についてのみ記入する。 集計上の注意 被検者数には、対象歯が存在するか否かにかかわらず、健診を受けた者全員の人数を記入する。 むし歯所有者数には、乳歯について、未処置歯・処置歯のいずれかが1本でもある者の人数を記入する。（<u>したがって、処置完了者も含まれる。</u>） 未処置歯とは、Cをさす。なお、C O（要観察歯）は未処置歯に含めないこと。 処置歯とは、をさす。なお、シーラントは処置歯に含めず、健全歯として扱うこと。乳歯のサホライド塗布歯は、未処置歯として扱うこと。 					
	年齢	人 数（人）		むし歯本数（本）	
		被検者数 （人）	むし歯所有者数 （人）	未処置歯総本数 （本）	処置歯総本数 （本）
年少組・3歳児					
年中組・4歳児					
年長組・5歳児					
記入例					
年少組・3歳児	3	100	20	21	16

令和 6 年 歯科疾患状況調査票（小・中学校用）

市町村名		施設（学校）名	
TEL		FAX	
記入者名		歯科医名	

（複数の場合は代表者名）

A 定期歯科健康診断の実施状況	
定期健診実施状況	<div><div></div><div>0 実施しないもの</div><div>1 実施済み</div><div>2 実施予定のもの</div></div>
定期健診実施月	<div><div></div> 予定も含む</div>

B 定期歯科健康診断の結果 （本年度の歯科健診結果を記入する。未実施の場合は記入しない。）										
<p>記入上の注意</p> <ul style="list-style-type: none">対象歯について 永久歯についてののみ記入する。年齢について 小学校（小1 06、小2 07、小3 08、小4 09、小5 10、小6 11） 中学校（中1 12、中2 13、中3 14）... 4年生以上の欄には記入しないこと。集計上の注意 被検者数には、対象歯が存在するか否かにかかわらず、健診を受けた者全員の人数を記入する。 むし歯所有者数には、永久歯について、未処置歯・処置歯・喪失歯のいずれかが1本でもある者の人数を記入する。（<u>したがって、処置完了者も含まれる。</u>） 未処置歯とは、Cをさす。なお、C O（要観察歯）は未処置歯に含めないこと。 処置歯とは、をさす。なお、シーラントは処置歯に含めず、健全歯として扱うこと。 喪失歯総本数には、喪失歯（ ）の総本数を記入する。（<u>ただし、外傷、矯正等のむし歯以外の原因によるものは除く。</u>） C O所有者数には、C O（要観察歯）が1本でもある者の人数を記入する。 C O総本数には、C O（要観察歯）の総本数を記入する。 G O所有者数には、歯肉の状態が1（要観察）と診断された者の人数を記入する。 G所有者数には、歯肉の状態が2（要精検）と診断された者の人数を記入する。										
	年齢	人 数（人）		むし歯本数（本）			C O（要観察歯）		歯肉の状態	
		被検者数 （人）	むし歯所有者数 （人）	未処置歯総本数 （本）	処置歯総本数 （本）	喪失歯総本数 （本）	C O所有者数 （人）	C O総本数 （本）	G O所有者数 （人）	G所有者数 （人）
1年生										
2年生										
3年生										
4年生										
5年生										
6年生										
中学校は4・5・6年生の欄に記入しない。										
記入例										
1年生	06	100	20	21	16	0	21	20	10	5

- 39 -

令和 6 年 歯科疾患状況・歯科保健実態調査票（高等学校用）

市町村名		施設（学校）名	
TEL		FAX	
記入者名		歯科医名	

（複数の場合は代表者名）

A 定期歯科健康診断の実施状況	
定期健診実施状況	<input type="text"/> 0 実施しないもの 1 実施済み 2 実施予定のもの
定期健診実施月	<input type="text"/> 予定も含む

B 定期歯科健康診断の結果（本年度の歯科健診結果を記入する。未実施の場合は記入しない。）	
記入上の注意 ・年齢について 高1→15、高2→16、 高3→17、高4→18(定時制) ・対象歯について 永久歯についてのみ記入する。	集計上の注意 ・被検者数には、対象歯が存在するか否かにかかわらず、健診を受けた者全員の人数を記入する。 ・むし歯所有者数には、未処置歯・処置歯・喪失歯のいずれか1本でもある者の人数を記入する。（したがって、処置完了者も含まれる。） ・未処置歯とは、Cをさす。なお、C0(要観察歯)は未処置歯に含めないこと。 ・処置歯とは、をさす。なお、シーラントは処置歯に含めず、健全歯として扱うこと。 ・喪失歯とは、をさす。ただし、外傷、矯正等むし歯以外が原因の喪失歯は除く。 ・G0所有者数には、歯肉の状態が1(要観察)と診断された者の人数を記入する。

	年齢	人 数 (人)		むし歯本数 (本)			歯肉の状態	
		被検者数 (人)	むし歯所有者数 (人)	未処置歯総本数 (本)	処置歯総本数 (本)	喪失歯総本数 (本)	G O所有者数 (人)	G所有者数 (人)
1年生	15							
2年生	16							
3年生	17							
4年生	18							

記入例

1年生	15	100	20	21	16	0	21	20
-----	----	-----	----	----	----	---	----	----

C 歯科保健の状況(その年度内に実施する予定のものも含む)	
1 学校保健計画における歯科保健指導等の記載 0 未実施 1 実施 2 養護教諭等による歯科保健指導 0 未実施 1 実施 3 生徒による保健委員会の歯科保健活動 0 未実施 1 実施 4 学校歯科医と連携した取組（定期歯科健診を除く） 0 未実施 1 生徒への実技指導や講話 8 その他()	5 治療勧奨回数 ()回 回数を記入 6 デンタルフロスを用いた磨き方指導 0 未実施 1 媒体等を使った指導のみ 2 生徒が実際に使った場合 8 その他() 7 学校での歯みがき（昼食後等） 1 生徒が自主的に実施 2 保健委員会による啓発 3 1及び2を実施 8 その他()

令和 6 年 受診状況調査票（小・中学校用）

市町村名		施設（学校）名	
TEL		FAX	
記入者名		歯科医名	

（複数の場合は代表者名）

歯科疾患の受診勧奨に対する受診状況（春の学校歯科健診の結果に基づき、10月末日現在の状況を記入する。）

記入上の注意

- 対象歯について

永久歯についてのみ記入する。

- 年齢について

小学校（小1 06、小2 07、小3 08、小4 09、小5 10、小6 11）

中学校（中1 12、中2 13、中3 14）... 4年生以上の欄には記入しないこと。

- 集計上の注意

健診受診者数（春期）には、対象歯が存在するか否かにかかわらず、健診を受けた者全員の人数を記入する。

歯科医院受診者数には、受診勧奨を受けた者のうち、歯科医院を受診した者の人数を記入する。

処置が完了した者と経過観察と診断された者は重複しても良い。

学年	年齢	健診受診者数	1. 歯肉炎（G0・G）		2. むし歯（C）		3. 要観察歯（C0）								
			歯肉炎（G・G0）で受診勧奨を受けた者	歯科医院受診者数	むし歯（C）で受診勧奨を受けた者	歯科医院受診者数	要観察歯（C0）で受診勧奨を受けた者	歯科医院受診者数							
									処置が完了した者	処置内容				経過観察と診断された者	不明の者
										シーラント（再掲）	その他の予防処置（再掲）	修復処置（再掲）	その他・不明（再掲）		
									複数回答可			重複回答不可		重複回答不可	
1年生															
2年生															
3年生															
4年生															
5年生															
6年生															

中学校は4・5・6年生の欄に記入しない。

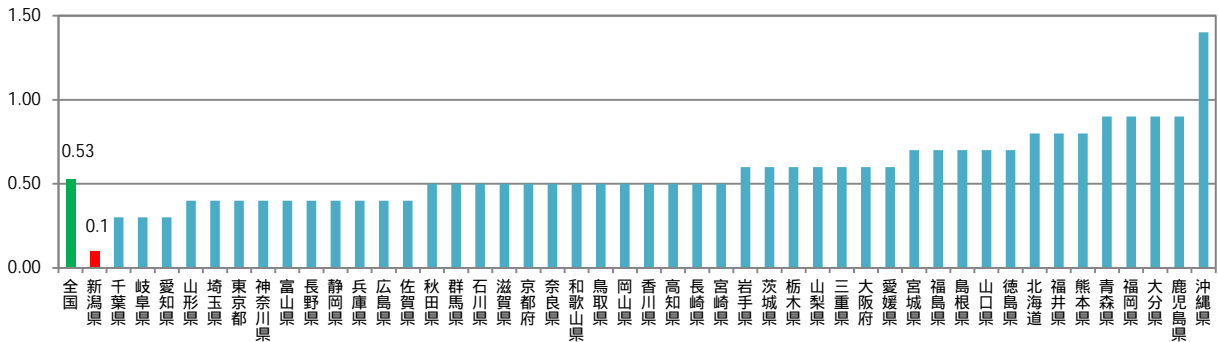
（記入例）

1年生	6	200	10	5	16	10	25	10	8	5	3	2	2	1	1
-----	---	-----	----	---	----	----	----	----	---	---	---	---	---	---	---

資料編

1 都道府県別の12歳児一人平均むし歯数

図 -1 12歳児一人平均むし歯数(永久歯)の比較(都道府県別)(令和6年度)



(学校保健統計調査:文部科学省)

2 都道府県別のフッ化物洗口の現状

平成31年3月現在、全国で14,359施設(施設実施率19.0%)、1,573,535人が施設における集団応用のフッ化物洗口を実施しています。

図 -2-1 集団応用でのフッ化物洗口実施状況(都道府県別)

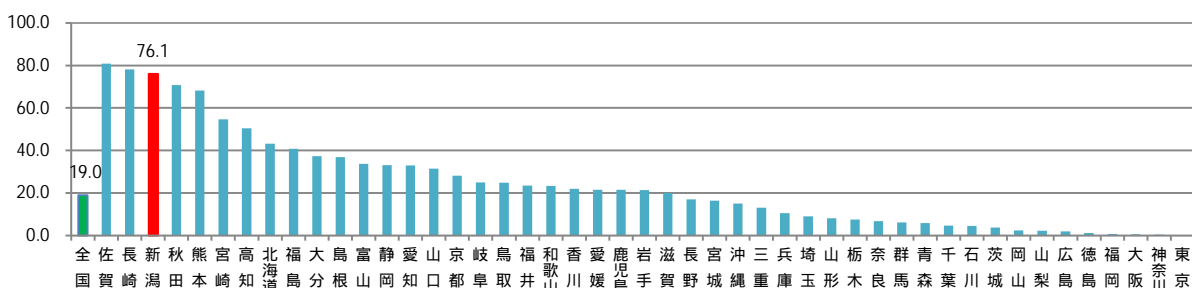
(平成31年3月現在)

都道府県名	実施施設数	施設実施率(%)	実施人数	都道府県名	実施施設数	施設実施率(%)	実施人数	都道府県名	実施施設数	施設実施率(%)	実施人数
北海道	1,434	43.2	127,433	石川	32	4.4	805	岡山	31	2.3	3,475
青森	60	5.8	17,452	福井	154	23.4	4,036	広島	33	1.8	1,409
岩手	220	21.3	10,185	山梨	11	2.1	588	山口	313	31.4	43,067
宮城	259	16.3	11,731	長野	216	17.0	30,980	徳島	7	1.1	962
秋田	475	70.7	59,404	岐阜	305	24.9	46,738	香川	139	21.9	31,929
山形	63	8.0	7,071	静岡	689	33.0	42,294	愛媛	203	21.4	29,322
福島	572	40.7	44,161	愛知	1,196	32.9	160,196	高知	356	50.4	17,339
茨城	61	3.7	2,734	三重	159	13.0	5,738	福岡	17	0.6	4,989
栃木	87	7.5	18,352	滋賀	174	19.9	21,149	佐賀	499	80.9	71,059
群馬	68	6.1	3,135	京都	411	28.1	101,363	長崎	914	78.2	91,583
埼玉	332	9.0	66,089	大阪	22	0.5	1,226	熊本	940	68.2	96,349
千葉	145	4.6	30,702	兵庫	316	10.4	15,481	大分	360	37.3	32,959
東京	4	0.1	374	奈良	49	6.7	1,884	宮崎	513	54.7	58,378
神奈川	19	0.4	825	和歌山	158	23.2	15,402	鹿児島	327	21.4	20,309
新潟	1,212	76.1	149,524	鳥取	109	24.8	5,416	沖縄	213	15.0	10,116
富山	218	33.6	29,119	島根	264	36.9	28,703	全国	14,359	19.0	1,573,535

(令和元年度う蝕対策等歯科口腔保健の推進に係る調査(厚生労働省))

図 -2-2 集団応用でのフッ化物洗口 実施施設実施率(都道府県別)

(平成31年3月現在)



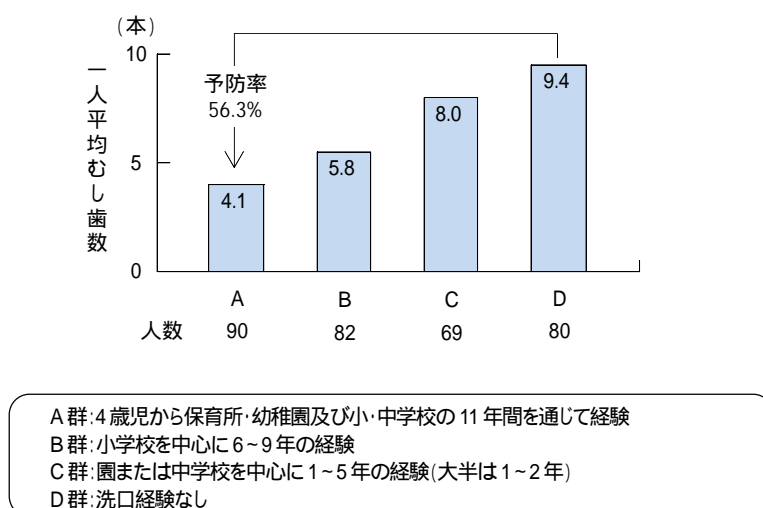
(令和元年度う蝕対策等歯科口腔保健の推進に係る調査(厚生労働省))

3 フッ化物洗口のむし歯予防効果

平成2年度西蒲原郡及び燕市にある全県立高等学校10校に通学する2年生に対し、歯科健診を実施した。健診後出身地や出身保育所・幼稚園及び小・中学校を質問することにより過去のフッ化物洗口経験を確認し、その経験別に生徒を4群に分け一人平均むし歯数を比較した。

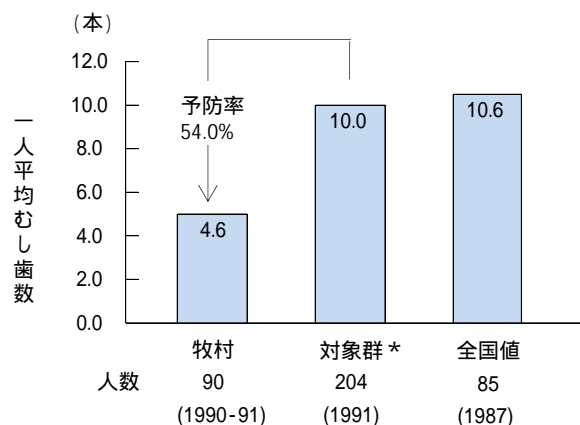
経験年数が長くなるにしたがって一人平均むし歯数は少なく、就学前の4歳児から小・中学校を通じて11年間洗口を経験した群（A群）は、洗口非経験群（D群）に比較して、56.3%の予防率を示した。

図 -4-1 フッ化物洗口経験別高校2年生一人平均むし歯数の比較



また、東頸城郡牧村においては、昭和49年から村内のすべての保育所、小・中学校でフッ化物洗口が実施されているが、平成2年には、4歳から中学校卒業まで洗口を実施した人たちが成人式を迎え、その際に歯科健診を実施し一人平均むし歯数を算出した。その結果を対象群及び昭和62年厚生省歯科疾患実態調査（全国値）と比較したところ、一人平均むし歯数は対象群及び全国値の約半分であった。

図 -4-2 20歳の一人平均むし歯数の比較



*フッ化物洗口の経験のない新潟市内の短大、専門学校の2年生

はじめよう、
けんこう
time



歯科疾患の現状と歯科保健対策
(乳幼児期～青少年期)
(令和6年度版)

編集・発行 新潟県福祉保健部
新潟県教育委員会

〒950-8570 新潟市中央区新光町4番地1

新潟県福祉保健部

新潟県教育庁

健康づくり支援課歯科保健係

保健体育課学校保健係

電話 025-280-5934

電話 025-280-5622

FAX 025-285-8757

FAX 025-284-9396