

令和元年
新潟県歯科医療機能連携実態調査報告

令和 3 年 3 月
新潟県福祉保健部
新潟県歯科医師会

目 次

第1章 調査の概要

1 目的	1
2 実施主体	1
3 調査対象	1
4 調査時期	1
5 調査方法	1
6 調査項目	1
7 調査の実施状況	2
8 集計方法及び本調査結果利用上の留意点	2
調査票の様式	4

第2章 調査結果の概要

第1部 歯科診療所の結果

1 診療科目、従事者数	13
2 在宅歯科医療サービスの実施状況	14
3 対応可能な診療内容等	20
4 歯科保健事業等への従事状況	22
5 医療連携の状況	23

第2部 病院歯科の結果

1 歯科診療内容・診療体制の状況	24
2 対応可能な診療内容・検査、院内連携体制	25
3 地域との連携状況	28
4 病院における歯科の役割	30

第3部 病院の結果

1 施設における医科歯科連携の状況	31
2 地域との連携状況	32
3 歯科医療機関に求めること	32

第3章 結果集計表

第1部 歯科診療所の結果

表1-1 診療科目（1）	33
表1-2 診療科目（2）診療科目の組み合わせ	34
表1-3 歯科診療台数	35
表1-4 歯科衛生士の求人募集の有無	35
表1-5 歯科診療所の従事者数（二次医療圏、職種別）	36

表 1－6	歯科診療所の 1 施設当たり従事者数 (二次医療圏、職種別)	36
表 1－7	従事者数 (歯科医師、勤務人数別)	37
表 1－8	従事者数 (歯科衛生士、勤務人数別)	37
表 1－9	従事者数 (歯科技工士、勤務人数別)	38
表 1－10	従事者数 (歯科業務補助者、勤務人数別)	38
表 1－11	従事者数 (事務職、勤務人数別)	38
表 2－1	在宅歯科医療サービス、介護保険サービスへの対応	39
表 2－2	歯科訪問診療 (在宅)	40
表 2－3	歯科訪問診療 (施設)	41
表 2－4	訪問歯科衛生指導	42
表 2－5	居宅療養管理指導 (歯科医師による)	43
表 2－6	居宅療養管理指導 (歯科衛生士による)	44
表 2－7	在宅歯科医療サービス (訪問歯科衛生指導・居宅療養管理指導)	45
表 2－8	介護予防居宅療養管理指導 (歯科医師による)	46
表 2－9	介護予防居宅療養管理指導 (歯科衛生士による)	47
表 3－1	障害児 (者) 治療への対応	48
表 3－2	摂食嚥下指導	48
表 3－3	病院と連携した周術期の口腔機能管理	48
表 3－4	退院時カンファレンスに係る病院からの参加要請への対応	48
表 3－5	院内での A E D の設置	49
表 4－1	高齢者・障害者施設の協力歯科医の委嘱の有無	49
表 4－2	高齢者・障害者施設における歯科健診の従事状況	49
表 4－3	高齢者・障害者施設への口腔ケア指導	49
表 5－1	医療連携体制の状況 (がん)	50
表 5－2	医療連携体制の状況 (脳卒中)	50
表 5－3	医療連携体制の状況 (心血管疾患)	50
表 5－4	医療連携体制の状況 (糖尿病)	50
表 5－5	医療連携体制の状況 (精神疾患)	51
表 6	結果の公表の可否	51

第 2 部 病院歯科の結果

表 1－1	標榜科目	52
表 1－2	歯科診療台数	52
表 1－3	病院歯科の従事者数 (二次医療圏、職種別)	52
表 1－4	病院歯科の 1 施設当たり従事者数 (二次医療圏、職種別)	52
表 1－5	従事者数 (歯科医師、勤務人数別)	53

表1－6	従事者数（歯科衛生士、勤務人数別）	53
表1－7	従事者数（看護師、勤務人数別）	53
表2－1	救急対応（診療時間内）	54
表2－2	救急対応（休日）	54
表2－3	救急対応（時間外）	54
表2－4	診療内容	55
表2－5	診療内容詳細	55
表2－5	診療体制	55
表3－1	全身管理を要する有病患者の歯科治療	56
表3－2－1	口腔領域の悪性腫瘍治療（診断）	56
表3－2－2	口腔領域の悪性腫瘍治療（治療）	56
表3－3	在宅歯科医療サービス	57
表3－4	障害者歯科治療	58
表4	院内連携体制	58
表5	対応可能な検査	58
表6－1	外部からの紹介患者の状況	59
表6－2	地域歯科医師会との連携（定期的な会議等）	59
表6－3	がん患者等の周術期口腔機能管理料の算定	59
表6－4	退院時カンファレンスへの参加状況（歯科医師）	60
表6－5	退院時カンファレンスへの参加状況（歯科衛生士）	60
表6－6	退院時カンファレンスへの歯科診療所の参加体制	60
表6－7	在宅歯科医療連携室との連携の有無	60
表7	病院における歯科の役割	61
表8	結果の公表の可否	62

第3部 病院の結果

表1－1	入院患者の口腔に関する情報の把握	63
表1－2	入院患者の口腔管理	63
表1－3	周術期の口腔機能管理	63
表1－4－1	摂食嚥下リハビリテーション	64
表1－4－2	摂食嚥下リハビリテーションに関与している職種	64
表1－5	栄養サポートチーム（歯科医師連携加算）	64
表1－6	退院時カンファレンスへの歯科診療所の参加体制	64
表2－1	地域医療に関する地域歯科医師会との連携状況	65
表2－2	外部の歯科医師による訪問診療の受け入れ状況	65
表3	近隣歯科医療機関に求めること	66
表4	結果の公表の可否	66

第 1 章 調査の概要

1 目的

本県における歯科医療機関の病診連携等の実態を把握するとともに、地域における歯科医療機能および連携体制の充実を図るための基礎資料を得ることを目的とする。

2 実施主体

新潟県、新潟県歯科医師会

3 調査対象

○歯科診療所：新潟県歯科診療所名簿及び診療所名簿（令和元年 4 月 1 日現在）に掲載されている県内の歯科診療所・歯科診療を実施している診療所

対象施設数 1,157 施設

○病院歯科：新潟県病院名簿（令和元年 4 月 1 日現在）に掲載されている病院のうち、歯科を標榜または診療科目としている病院

対象施設数 68 施設

○病院：新潟県病院名簿（令和元年 4 月 1 日現在）に掲載されている病院（病院歯科を除く）

対象施設数 59 施設

4 調査時期

令和元年 7 月～8 月

5 調査方法

郵送法による配布・回収

なお、新潟県歯科医師会会員に対しては、県歯科医師会を通じて配布・回収した。

6 調査項目

○「歯科診療所」調査票（様式 p4）

従事者等、在宅歯科医療サービスの実施状況、対応可能な診療内容等、歯科保健事業の実施状況、医療連携体制の状況等

○「病院歯科」調査票（様式 p7）

歯科診療従事者数、歯科診療内容・診療体制等、対応可能な診療内容等、院内連携体制、対応可能な検査、地域との連携状況、病院における歯科の役割等

○「病院」調査票（様式 p11）

医科歯科連携の状況、地域との連携状況、近隣歯科医療機関に求めること等

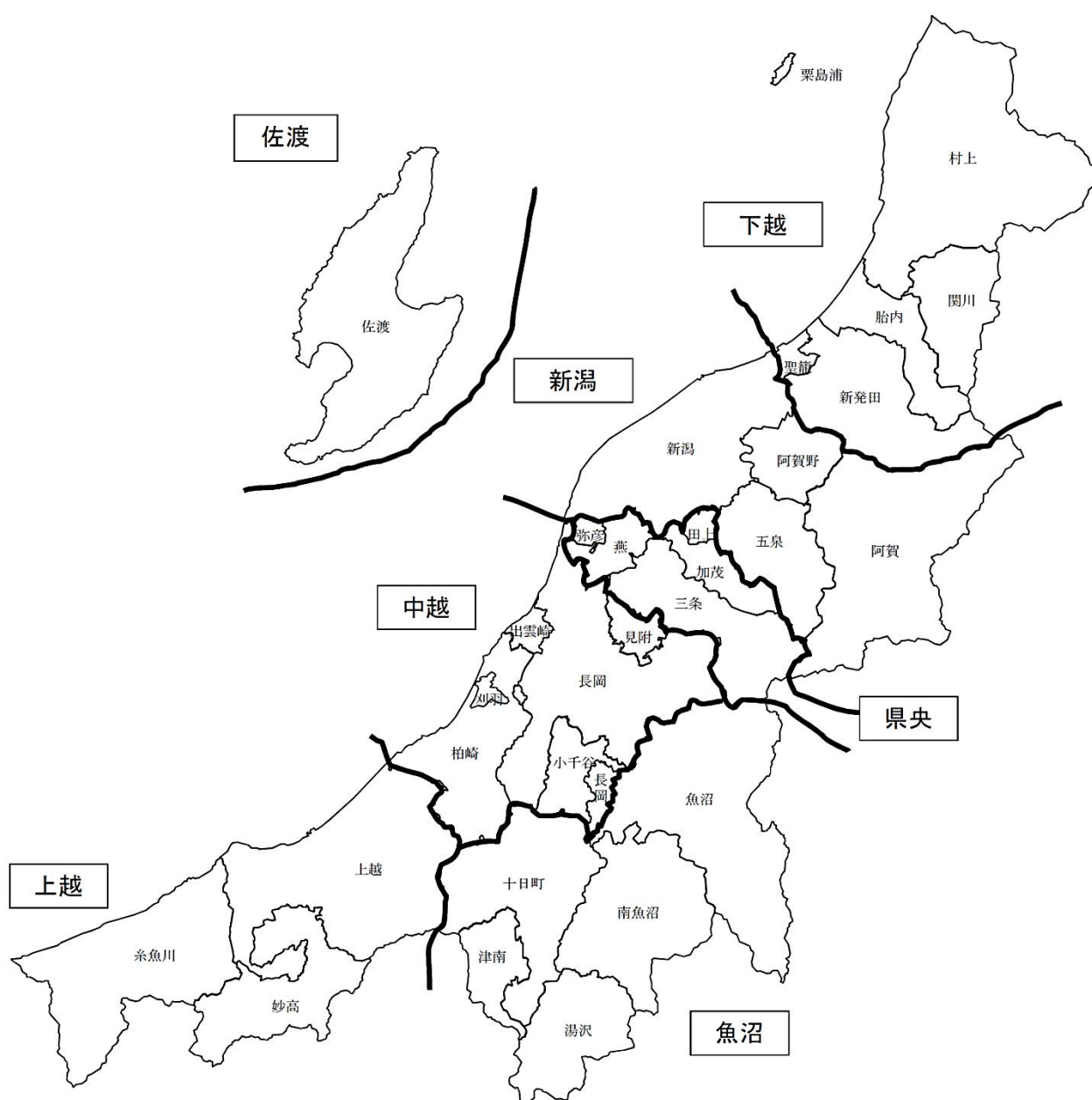
7 調査の実施状況

	対象数	回収数	回収率
歯科診療所	1,157	999	86.3%
病院歯科	68	62	91.2%
病院	59	49	83.1%

8 集計方法及び本調査結果利用上の留意点

(1) 二次保健医療圏

令和元年度の二次保健医療圏で集計を行った。



圏域名	構成市町村数	人口（人）	面積（km ² ）	構成市町村名
下越	6 （3市1町2村）	201,662	2319.23	村上市、新発田市、胎内市、 聖籠町、関川村、粟島浦村
新潟	4 （3市1町）	896,163	2224.00	新潟市、阿賀野市、五泉市、 阿賀町
県央	5 （3市1町1村）	217,829	733.53	三条市、加茂市、燕市、弥彦村、 田上町
中越	6 （4市1町1村）	432,508	1636.84	長岡市、柏崎市、小千谷市、 見附市、出雲崎町、刈羽村
魚沼	6 （4市2町）	158,592	2649.20	小千谷市、十日町市、魚沼市、 南魚沼市、湯沢町、津南町
上越	3 （3市）	262,322	2165.76	上越市、妙高市、糸魚川市
佐渡	1 （1市）	52,928	855.67	佐渡市
合計	30 （20市6町4村）	2,222,004	12584.24	

人口：令和元年10月1日現在（統計課）

面積：令和元年10月1日現在（国土交通省国土地理院「全国都道府県市区町村別面積調」）

*面積は小数点以下第3位を四捨五入しているため、各医療圏の面積の合計が合計面積と一致しない場合がある。

（２）県内の歯科診療所・病院数及び医療圏別医療施設対人口比率

圏域名	歯科診療所数	歯科診療所1施設 当たりの人口（人）	病院数	病院1施設当たり の人口（人）	人口（人）
下越	102	1,977	17	11,862	201,662
新潟	544	1,647	50	17,923	896,163
県央	108	2,017	10	21,783	217,829
中越	199	2,173	19	22,764	432,508
魚沼	58	2,734	11	14,417	158,592
上越	120	2,186	14	18,737	262,322
佐渡	21	2,520	6	8,821	52,928
合計	1,152	1,929	127	17,496	2,222,004

歯科診療所・病院数：令和元年10月1日現在（医療施設（動態）調査（厚生労働省））

人口：令和元年10月1日現在（統計課）

（３）その他

平成24年調査時は小千谷市が「魚沼医療圏」に含まれていたため、「中越医療圏」として再集計をした上で本調査結果と比較を行った。

市町村No.	ID

(ここには何も記入しないでください。)

新潟県歯科医療機能連携実態調査 「歯科診療所」調査票

貴歯科診療所名	診療科目(○をつけてください。) 1. 歯科 2. 矯正歯科 3. 小児歯科 4. 歯科口腔外科
貴歯科診療所住所 〒	御回答者氏名(ふりがな)
	御連絡先Tel () -

※御回答内容についての問い合わせのため、御記入いただいた方に連絡させていただく場合があります。

記入にあたって

本調査は、実効性のある歯科医療連携体制を構築するために、本調査により把握した貴院の医療機能等を関係機関等へ情報提供することとしておりますので御了承願います。

なお、公表の可否については、本調査票の最後に御回答をお願いします。

本調査は目的以外に利用することはありませんので、ありのままを御記入くださいますようお願いいたします。実施件数等の記載には可能な限り正確な数字を御記入願います。

調査票は令和元年8月23日(金)までに、同封の返信用封筒にて御返送願います。

◆貴院の概要についてお伺いします。(令和元年7月31日時点の状況をご記入ください。)

歯科診療台数	()台					
従事者数		歯科医師	歯科衛生士	歯科技工士	歯科業務補助者	事務職員
	常勤					
	非常勤					
平成30年4月～令和元年6月の歯科衛生士の求人募集の有無	1. 有 ()人 2. 無					

※非常勤は常勤換算して記入してください。

1週間の当該診療所常勤勤務者の通常勤務時間より換算して計算する。

(例) 常勤医が週40時間勤務、非常勤医が週8時間勤務の場合では、 $8 \div 40 = 0.2$ で0.2人

質問1 在宅歯科医療サービスの実施状況(令和元年7月の1か月の実施状況)についてお伺いします。

質問1-1	在宅医療サービス、介護保険サービスへの対応はできますか。	1. 対応できる 2. 対応できない →質問2へお進みください。
質問1-2	7月の1か月の歯科訪問診療(在宅)の実施はありましたか。 ありの場合、訪問回数は何回ですか。	1. あり →訪問回数()回 (延べ回数を記載) 2. なし
質問1-3	7月の1か月の歯科訪問診療(施設)の実施はありましたか。 ありの場合、訪問回数は何回ですか。	1. あり →訪問回数()回 (延べ回数を記載) 2. なし
質問1-4	7月の1か月の訪問歯科衛生指導の実施はありましたか。 ありの場合、訪問回数は何回ですか。	1. あり →訪問回数()回 (延べ回数を記載) 2. なし
質問1-5	7月の1か月の居宅療養管理指導(歯科医師による)の実施はありましたか。 ありの場合、訪問回数は何回ですか。	1. あり →訪問回数()回 (延べ回数を記載) 2. なし
質問1-6	7月の1か月の居宅療養管理指導(歯科衛生士による)の実施はありましたか。 ありの場合、訪問回数は何回ですか。 また、指導を行っている歯科衛生士は何人ですか。	1. あり →訪問回数()回 (延べ回数を記載) 指導を行っている歯科衛生士数()人 2. なし
質問1-7	7月の1か月の介護予防居宅療養管理指導(歯科医師による)の実施はありましたか。 ありの場合、訪問回数は何回ですか。	1. あり →訪問回数()回 (延べ回数を記載) 2. なし
質問1-8	7月の1か月の介護予防居宅療養管理指導(歯科衛生士による)の実施はありましたか。 ありの場合、訪問回数は何回ですか。 また、指導を行っている歯科衛生士は何人ですか。	1. あり →訪問回数()回 (延べ回数を記載) 指導を行っている歯科衛生士数()人 2. なし

質問2 貴院で対応可能な診療内容等についてお伺いします。あてはまるものに○をつけてください。

質問2-1 障害児(者)治療への対応	1. 対応できる 2. 対応できるが、重度は高次医療機関へ紹介 3. 対応できない
質問2-2 摂食嚥下指導	1. 対応できる 2. 対応できるが、重度は高次医療機関へ紹介 3. 対応できない
質問2-3 病院と連携した周術期の口腔機能管理	1. 対応できる 2. 対応できない
質問2-4 退院時カンファレンスに係る病院からの参加要請への対応	1. 対応できる 2. 対応できない
質問2-5 院内でのAEDの設置	1. あり 2. なし

質問3 歯科保健事業の実施状況等(直近1年間:平成30年8月1日～令和元年7月31日)についてお伺いします。

質問3-1 高齢者・障害者施設の協力歯科医の委嘱はありますか。	1. あり 2. なし
質問3-2 高齢者・障害者施設における歯科健診への従事はありますか。	1. あり 2. なし
質問3-3 高齢者・障害者施設への口腔ケア指導を行っていますか。	1. 行っている 2. 行っていない

質問4 医療連携体制の対応状況についてお伺いします。あてはまるものに○をつけてください。

質問4-1 がん	がん患者の歯科治療にあたり、がん医療及び療養支援を行う医療機関との連携*	1. 対応できる 2. 対応できない
質問4-2 脳卒中	脳卒中患者の歯科治療にあたり、脳卒中医療及び療養支援を行う医療機関との連携*	1. 対応できる 2. 対応できない
質問4-3 心血管疾患	心血管疾患患者の歯科治療にあたり、心血管疾患医療機関との連携*	1. 対応できる 2. 対応できない
質問4-4 糖尿病	糖尿病健康手帳等を用いた歯周病の合併症管理のための糖尿病医療機関との連携*	1. 対応できる 2. 対応できない
質問4-5 精神疾患	認知症等の精神疾患患者の歯科治療にあたり、精神疾患医療機関との連携*	1. 対応できる 2. 対応できない

* 各医療を担う医療機関等から紹介を受け、歯科治療を行う場合をいう。

質問5 結果の公表の可否

実効性のある医療連携の構築のため、貴院名が識別できる形で本調査結果を活用し、関係機関等へ情報提供してよろしいですか。	1. 可 2. 不可
--	---------------------------------

お忙しいところ、調査に御協力いただきありがとうございました。

(ここには何も記入しないでください。)

新潟県歯科医療機能連携実態調査 「病院歯科」調査票

貴病院名	連絡先(代表) TEL () FAX ()
医科標榜科目	歯科標榜科目(○をつけてください。) 1. 歯科 2. 矯正歯科 3. 小児歯科 4. 歯科口腔外科
貴病院住所 〒	御回答者氏名(ふりがな)
病床数	御連絡先Tel () -

※御回答内容についての問い合わせのため、御記入いただいた方に連絡させていただく場合があります。

記入にあたって

本調査は、実効性のある歯科医療連携体制を構築するために、本調査により把握した貴院の医療機能等を関係機関等へ情報提供することとしておりますので御了承願います。
なお、公表の可否については、本調査票の最後に御回答をお願いします。

本調査は目的以外に利用することはありませんので、ありのままを御記入くださいますようお願いいたします。実施件数等の記載には可能な限り正確な数字を御記入願います。

調査票は令和元年8月23日(金)までに、同封の返信用封筒にて御返送願います。

◆貴病院の概要についてお伺いします。(令和元年7月31日時点の状況をご記入ください。)

歯科診療台数	() 台			
従事者数		歯科医師	歯科衛生士	看護師
	常勤			
	非常勤			

※非常勤は常勤換算して記入してください。

1週間の当該病院常勤勤務者の通常勤務時間より換算して計算する。

(例) 常勤医が週40時間勤務、非常勤医が週8時間勤務の場合は、 $8 \div 40 = 0.2$ で0.2人

質問1 歯科診療内容・診療体制等についてお伺いします。当てはまるものに○をつけてください。

質問１－１	救急対応	有 有 有	無 無 無
質問１－２－１	診療内容	１．口腔外科診療中心 ２．一般歯科診療中心 ３．中間型	
質問１－２－２	診療内容詳細（あてはまるものすべてに○）	１．手術を伴う口腔外科診療 ２．手術を伴わない口腔外科診療 ３．一般的な歯科治療 ４．紹介患者の診療 ５．医科入院患者の口腔管理 ６．歯科訪問診療 ７．その他（ ）	
質問１－３	診療体制	１．入院患者中心 ２．外来中心 ３．中間型	

質問2 対応可能な診療内容等についてお伺いします。
対応可の場合は、内容欄に○及び数字を御記入ください。

		対応の可否	内 容
質問 2-1	全身管理を要する有病患者の歯科治療	1. 可 2. 不可	1. 全身麻酔（年間_____例） ※平成30年度 2. 静脈内鎮静法 3. 吸入鎮静法
質問 2-2	口腔領域の悪性腫瘍治療	【診断】 1. 可 2. 不可	
		【治療】 1. 可 2. 不可	入院患者数 年間_____人 ※平成30年度
質問 2-3	在宅歯科医療サービス	1. 可 2. 不可	1. 歯科訪問診療（在宅） 2. 歯科訪問診療（施設） 3. 訪問歯科衛生指導 4. 居宅療養管理指導（歯科医師による） 5. 居宅療養管理指導（歯科衛生士による） ↳ 指導を行っている歯科衛生士数（ 人） 6. 介護予防居宅療養管理指導（歯科医師による） 7. 介護予防居宅療養管理指導（歯科衛生士による） ↳ 指導を行っている歯科衛生士数（ 人）
質問 2-4	障害者歯科治療	1. 可 2. 不可	

-8-

質問3 院内連携体制についてお伺いします。
貴院のチームの有無、歯科の関与についてあてはまるものに○をつけてください。

質問 3 - 1	摂食嚥下リハビリテーションチーム（委員会含む）	1. <u>あり</u> 2. なし
		└─▶ 歯科の参加： 1. あり 2. なし
質問 3 - 2	NST（栄養サポート）チーム（委員会含む）	1. <u>あり</u> 2. なし
		└─▶ 歯科の参加： 1. あり 2. なし

質問4 対応可能な検査についてお伺いします。あてはまるものに○をつけてください。

質問 4 - 1	嚥下造影検査	1. 可 2. 不可
質問 4 - 2	嚥下内視鏡検査	1. 可 2. 不可

質問5 地域との連携状況等についてお伺いします。当てはまるものに○をつけてください。

質問 5 - 1	外部からの紹介患者の状況について 平均的な 1 か月の紹介患者率	1. 20%未満 2. 20～30%未満 3. 30～50%未満 4. 50%以上 5. その他（ ）
質問 5 - 2	地域歯科医師会との連携（定期的な会議等）の有無	1. あり 2. なし
質問 5 - 3	がん患者等の周術期口腔機能管理料の算定状況	1. あり 3. 検討中 2. なし
質問 5 - 4	退院時カンファレンスへの参加状況	【歯科医師】 1. あり 2. なし
		【歯科衛生士】 1. あり 2. なし
質問 5 - 5	退院時カンファレンスへの歯科診療所の参加体制の有無	1. あり 2. なし
質問 5 - 6	在宅歯科医療連携室との連携の有無	1. あり 2. なし

裏面に続きます。

質問6 貴病院での歯科の役割について伺います。あてはまるものに○をつけてください。

		現在実施している項目	将来的に拡充したい項目
a	歯科外来患者への対応		
b	歯科入院患者への対応		
c	医科入院患者の口腔管理		
d	医科入院患者の摂食嚥下管理		
e	入院患者の栄養サポート		
f	歯科訪問診療		
g	近隣歯科診療所の後方支援		
	具体的な項目を御記入ください。		
h	近隣歯科診療所への研修		
i	その他		
	具体的な項目を御記入ください。		

質問7 結果の公表の可否

実効性のある医療連携の構築のため、貴院名が識別できる形で本調査結果を活用し、関係機関等へ情報提供してよろしいですか。	1. 可	2. 不可
--	------	-------

お忙しいところ、調査に御協力いただきありがとうございました。

(ここには何も記入しないでください。)

新潟県歯科医療機能連携実態調査
「病院」調査票

貴病院名	連絡先(代表) TEL () FAX ()
貴病院住所 〒	御回答者氏名(ふりがな)
病床数	御連絡先Tel () -

※御回答内容についての問い合わせのため、御記入いただいた方に連絡させていただく場合があります。

記入にあたって

本調査は、実効性のある歯科医療連携体制を構築するために、本調査により把握した貴院の医療機能等を関係機関等へ情報提供することとしておりますので御了承願います。
なお、公表の可否については、本調査票の最後に御回答をお願いします。

本調査は目的以外に利用することはありませんので、ありのままを御記入くださいますようお願いいたします。

調査票は令和元年8月23日(金)までに、同封の返信用封筒にて御返送願います。

調査票は裏面にあります。

◆貴施設の状況について、御記入ください。

質問1 貴施設における医科歯科連携の状況について

a. 入院患者の口腔に関する情報	1. 入院時に把握している 2. 必要に応じて把握している 3. 把握していない 4. その他
b. 入院患者の口腔管理について	1. 実施している(貴施設以外の歯科医師と連携) 2. 実施していない 3. その他
c. 周術期の口腔機能管理	1. 実施している(貴施設以外の歯科医師と連携) 2. 実施していない 3. その他
d. 摂食嚥下リハビリテーションについて	1. 実施している →関与している職種を教えてください。() 2. 実施していない
e. 栄養サポートチーム(歯科医師連携加算について)	1. 算定している(貴施設以外の歯科医師と連携) 2. 算定していない 3. その他
e. 退院時カンファレンスへの歯科診療所の参加体制	1. あり 2. なし

質問2 地域との連携状況

a. 歯科医療に関して地域歯科医師会との連携	1. あり 2. なし 3. その他
b. 外部の歯科医師による訪問診療を受け入れているか	1. 受け入れている 2. 受け入れていない 3. 今後検討する 4. その他

質問3 近隣歯科医療機関に求めること(あてはまる部分すべてに○をつけてください。)

	現在実施している項目	今後期待したい項目
a. 入院患者の周術期口腔機能管理		
b. 入院患者の口腔機能管理		
c. 入院患者への緊急時歯科治療		
d. 摂食機能療法などの口腔機能管理		
e. 肺炎等の予防のための口腔衛生管理		
f. 入院患者の栄養サポート		
g. その他		

質問4 結果の活用可否

実効性のある医療連携の構築のため、貴院名が識別できる形で本調査結果（貴院の医科歯科連携の状況等）を活用し、関係機関等へ情報提供してよろしいですか。	1. 可	2. 不可
---	------	-------

お忙しいところ、調査に御協力いただきありがとうございました。

第2章 調査結果の概要

第1部 歯科診療所の結果

1 診療科目、従事者数

(1) 診療科目

- 「歯科」が973施設（97.4%）と最も多く、次いで「小児歯科」が569施設（57.0%）、「矯正歯科」が271施設（27.1%）、「歯科口腔外科」が296施設（29.6%）であった。
- 診療科目の組み合わせは、「歯科」単独が35.8%と最も多く、次いで「歯科・小児歯科」が19.1%、「歯科・小児歯科・口腔外科」が15.0%であった。

表1-1 診療科目（新潟県全体）

	回答数	割合
歯科	973	97.4%
矯正歯科	271	27.1%
小児歯科	569	57.0%
歯科口腔外科	296	29.6%
歯科のみ	358	35.8%
矯正歯科のみ	16	1.6%
小児歯科のみ	0	0.0%
歯科口腔外科のみ	0	0.0%
歯科・矯正	24	2.4%
歯科・小児	191	19.1%
歯科・口外	20	2.0%
矯正・小児	1	0.1%
歯科・矯正・小児	104	10.4%
歯科・矯正・口外	3	0.3%
歯科・小児・口外	150	15.0%
歯科・矯正・小児・口外	123	12.3%

※口外: 歯科口腔外科

(2) 従事者数

- 1施設当たりの従事者数は、「歯科医師」常勤1.22人（非常勤0.28人）、「歯科衛生士」1.65人（0.46人）、「歯科技工士」0.14人（0.02人）、「歯科業務補助者」1.05人（0.22人）、「事務職」0.37人（0.05人）であった。
- 常勤の歯科医師のいる歯科診療所は全体で98.6%であり、内訳は一人が78.4%、二人が17.6%、三人が1%であった。
- 常勤の歯科衛生士のいる歯科診療所は全体で72.5%であり、内訳は一人が24.8%、二人が23.5%、三人が13.1%であった。

表1-2 一施設あたりの従事者数（新潟県全体）

	常勤	非常勤
歯科医師	1.22	0.28
歯科衛生士	1.65	0.46
歯科技工士	0.14	0.02
歯科業務補助者	1.05	0.22
事務職	0.37	0.05

表1-3 歯科医師・歯科衛生士の常勤従事者数の分布（新潟県全体）

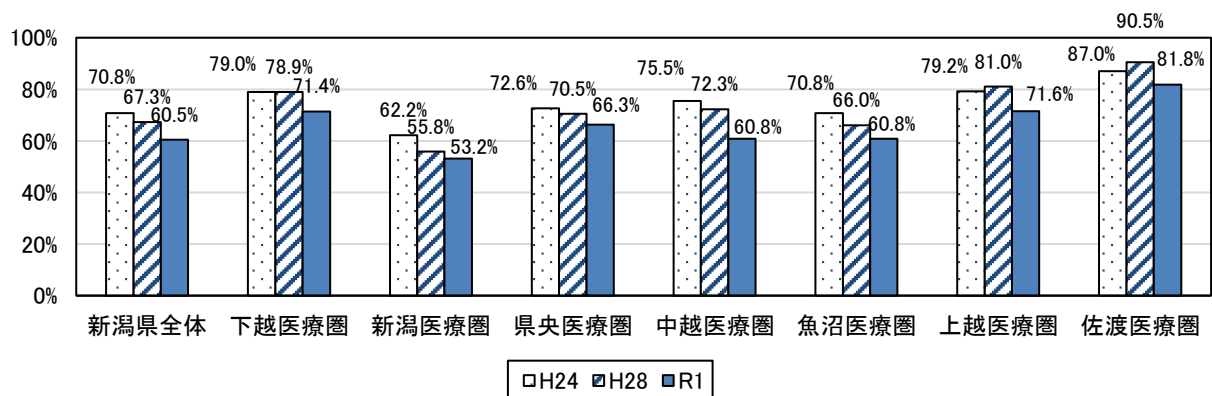
	常勤従事者のいる 施設数	(内訳)			
		一人	二人	三人	四人以上
歯科医師	985 (98.6%)	783 (78.4%)	176 (17.6%)	17 (1.7%)	9 (0.9%)
歯科衛生士	724 (72.5%)	248 (24.8%)	235 (23.5%)	131 (13.1%)	110 (11.0%)

2 在宅歯科医療サービスの実施状況

(1) 在宅歯科医療サービス、介護保険サービスの実施状況

- 在宅歯科医療サービス、介護保険サービスに対応できる歯科診療所の割合は、新潟県全体で60.5%であり、前回調査より6.8ポイント減少した。
- 医療圏別に見ると、全ての医療圏で減少した。

図2-1 在宅医療サービス・介護保険サービスへ対応可能な診療所の割合



(2) 歯科訪問診療（在宅）の実施状況

- 歯科訪問診療（在宅）実施歯科診療所は県全体で 23.9%であり、前回調査より 2.3 ポイント増加した。医療圏別に見ると、下越、上越医療圏では減少したが、その他の医療圏では増加した。
- 実施回数は県全体で 1,497 回であり、前回調査より増加した。
- 歯科診療所 1 施設当たりの実施件数は中越医療圏で 2.0 回と最も多い。

図2-2-1 歯科訪問診療（在宅）実施歯科診療所の割合（医療圏別）

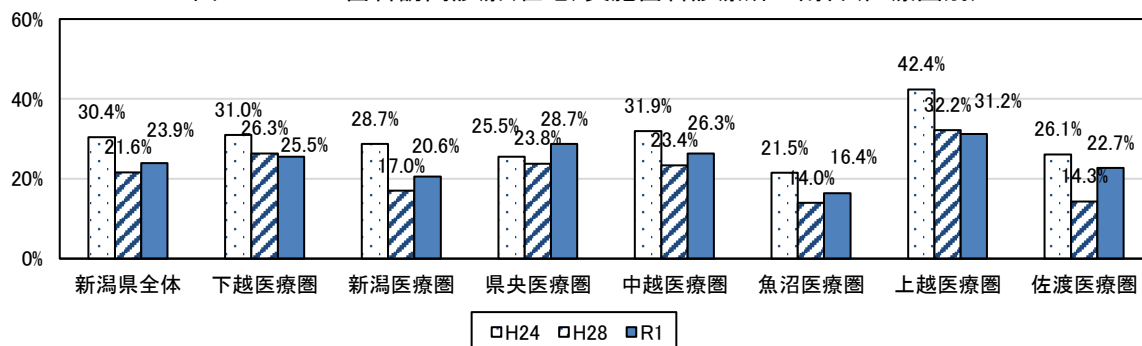


図2-2-2 歯科訪問診療（在宅）の実施件数（月間延べ件数・医療圏別）

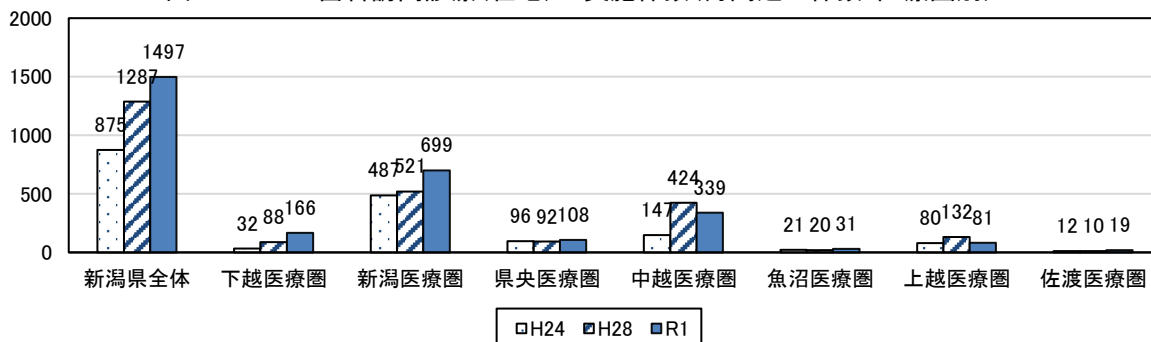
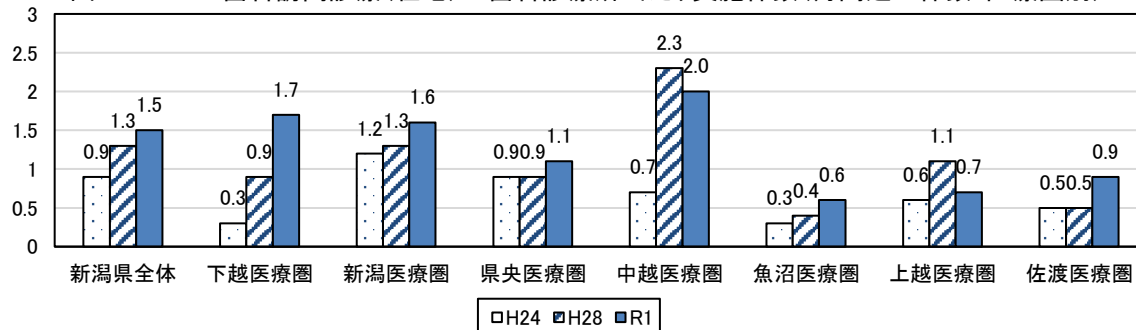


図2-2-3 歯科訪問診療（在宅）の歯科診療所当たり実施件数（月間延べ件数・医療圏別）



(3) 歯科訪問診療（施設）の実施状況

- 歯科訪問診療（施設）実施歯科診療所は県全体で 22.6%であり、前回調査より 2.5 ポイント増加した。医療圏別に見ると、全ての医療圏で増加した。
- 実施回数は県全体で 3,432 回であり、前回調査より増加した。
- 歯科診療所 1 施設当たりの実施件数は中越医療圏で 5.5 回と最も多い。

図2-3-1 歯科訪問診療（施設）実施歯科診療所の割合（医療圏別）

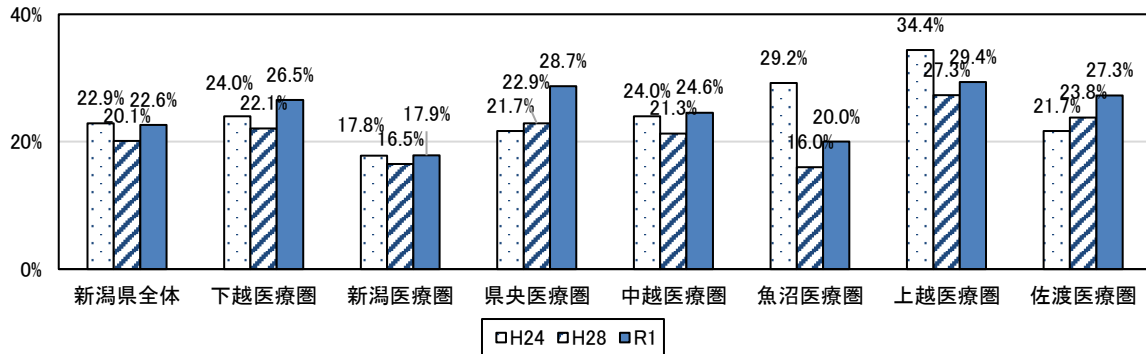


図2-3-2 歯科訪問診療（施設）の実施件数（月間延べ件数・医療圏別）

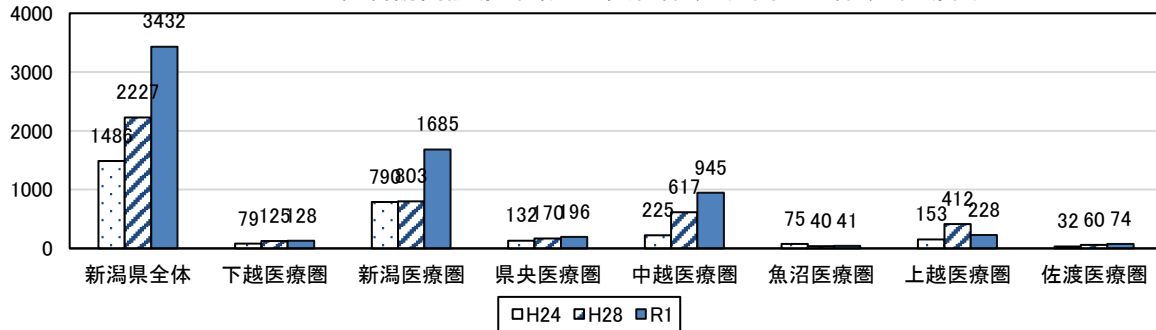
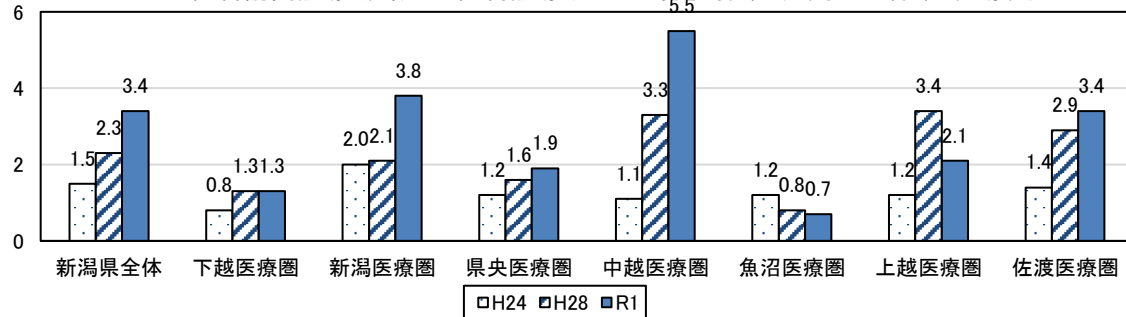


図2-3-3 歯科訪問診療（施設）の歯科診療所当たり実施件数（月間延べ件数・医療圏別）



(4) 訪問歯科衛生指導の実施状況

- 訪問歯科衛生指導実施歯科診療所は県全体で 10.8%であり、前回調査からほぼ横ばいである。医療圏別に見ると、下越、新潟、県央、佐渡医療圏で増加した。
- 実施回数は県全体で 1,924 回であり、前回調査より増加した。
- 歯科診療所 1 施設当たりの実施件数は中越医療圏で 4.1 回と最も多い。

図2-4-1 訪問歯科衛生指導実施歯科診療所の割合(医療圏別)

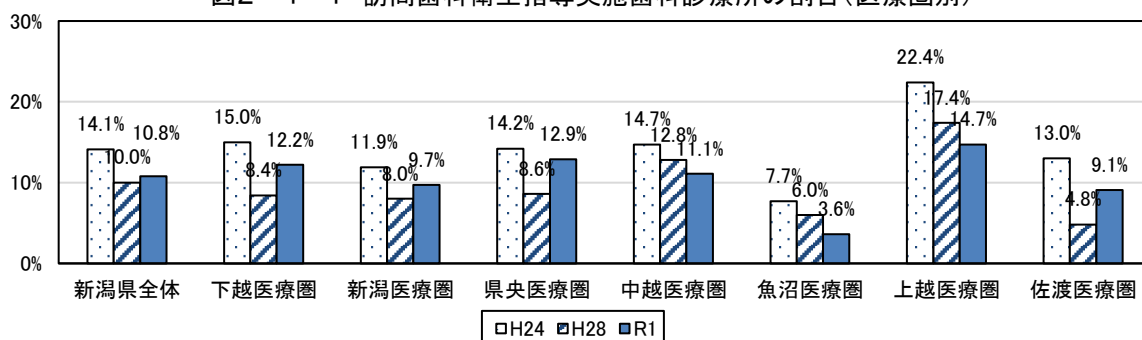


図2-4-2 訪問歯科衛生指導の実施件数(月間延べ件数・医療圏別)

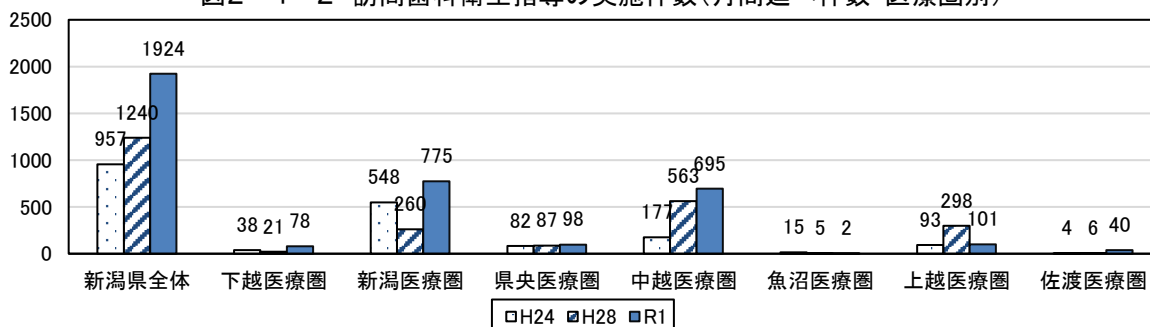
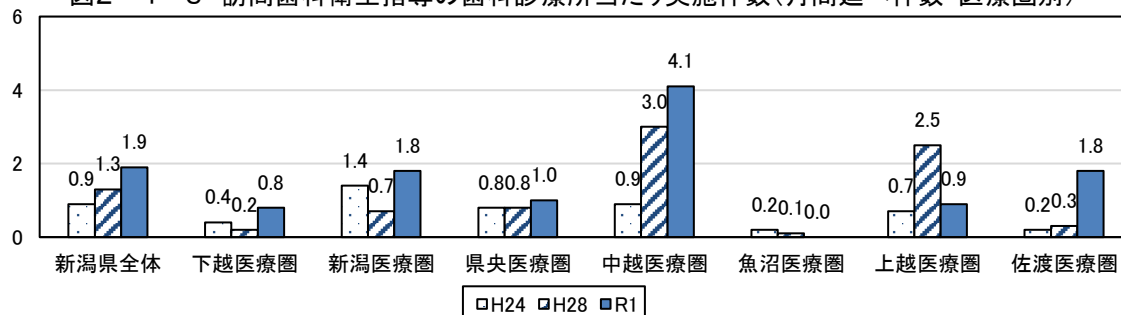


図2-4-3 訪問歯科衛生指導の歯科診療所当たり実施件数(月間延べ件数・医療圏別)



(5) 居宅療養管理指導（歯科医師による）の実施状況

- 居宅療養管理指導（歯科医師による）実施歯科診療所は県全体で 12.0%であり、前回調査より増加した。医療圏別に見ると、下越、中越医療圏以外で増加した。
- 実施回数は県全体で 1,324 回であり、前回調査より増加した。
- 歯科診療所 1 施設当たりの実施件数を見ると、新潟医療圏で 2.0 回と最も多い。

図2-5-1 居宅療養管理指導（歯科医師による）実施歯科診療所の割合（医療圏別）

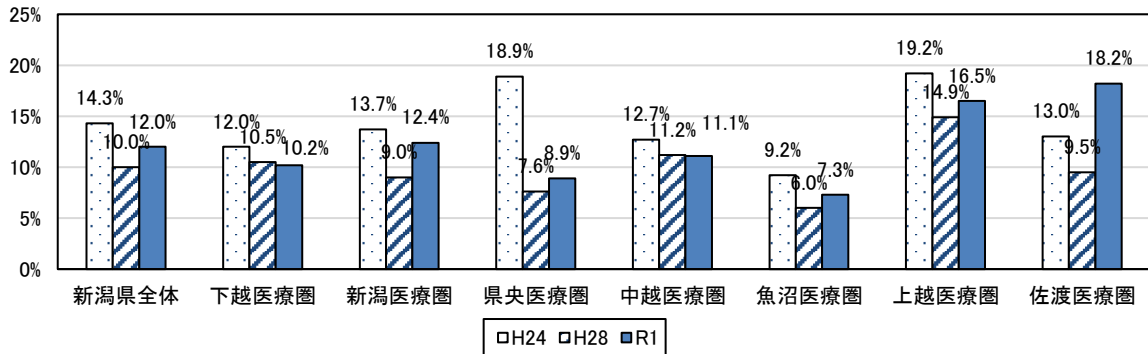


図2-5-2 居宅療養管理指導（歯科医師による）の実施件数（月間延べ件数・医療圏別）

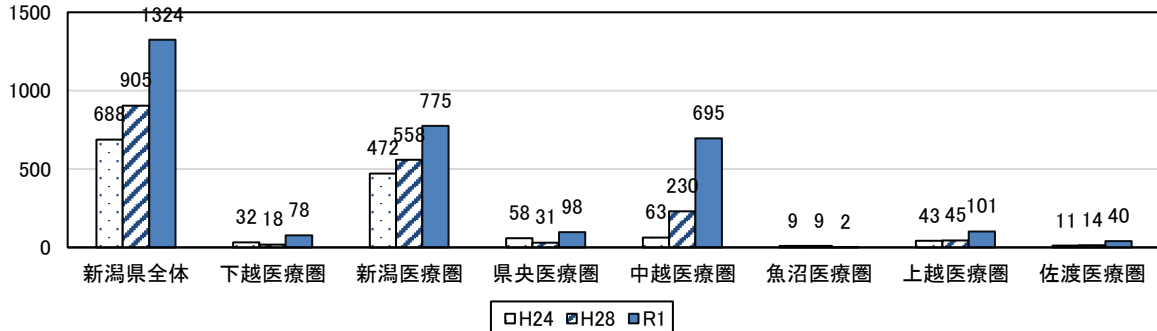
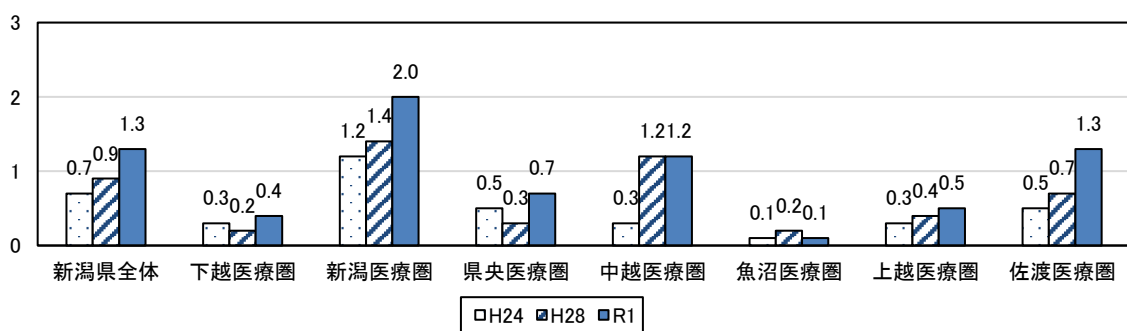


図2-5-3 居宅療養管理指導（歯科医師による）の歯科診療所当たり実施件数（月間延べ件数・医療圏別）



(6) 居宅療養管理指導(歯科衛生士による)の実施状況

- 居宅療養管理指導(歯科衛生士による)実施歯科診療所は県全体で9.6%であり、前回調査より増加した。医療圏別に見ると、上越で最も多い。
- 実施回数は県全体で1,484回であり、前回調査より増加した。
- 歯科診療所1施設当たりの実施件数を見ると、新潟医療圏で2.0回と最も多い。

図2-6-1 居宅療養管理指導(歯科衛生士による)実施歯科診療所の割合(医療圏別)

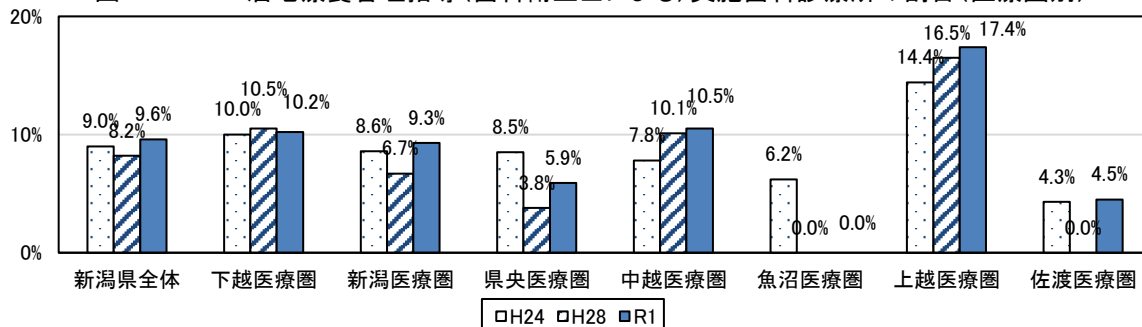


図2-6-2 居宅療養管理指導(歯科衛生士による)の実施件数(月間延べ件数・医療圏別)

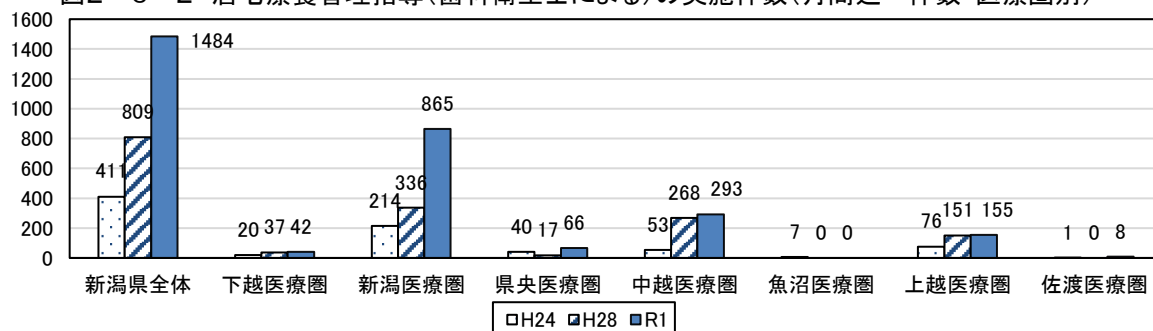
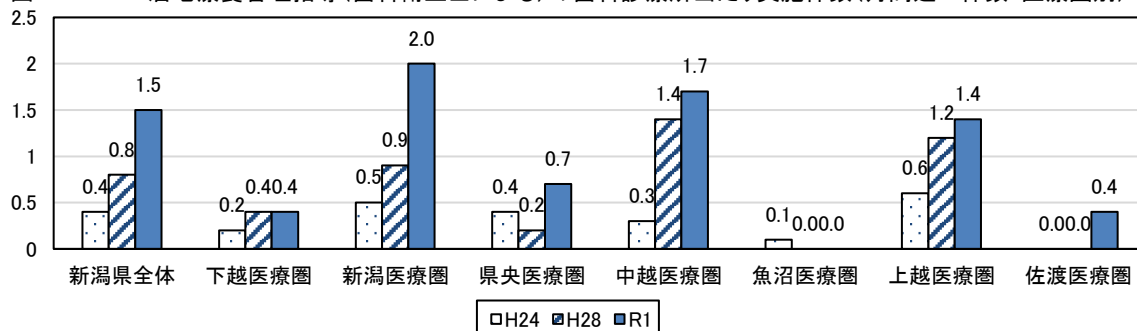


図2-6-3 居宅療養管理指導(歯科衛生士による)の歯科診療所当たり実施件数(月間延べ件数・医療圏別)



参考:表 在宅医療サービスの実施状況(全国との比較)

	割合		1施設当たり件数		実施1施設当たり件数	
	新潟県	全国*	新潟県	全国*	新潟県	全国*
訪問歯科診療(在宅)	23.9%	14.6%	1.5	2.0	6.3	13.6
訪問歯科診療(施設)	22.6%	15.0%	3.4	7.8	15.2	52.1
訪問歯科衛生指導	10.8%	7.5%	1.9	5.2	17.8	69.5
居宅療養管理指導(歯科医師)	12.0%	8.2%	1.3	3.4	11.0	41.6
居宅療養管理指導(歯科衛生士)	9.6%	6.5%	1.5	4.2	15.5	64.6

* 出典:平成29年医療施設(静態・動態)調査(厚生労働省)

3 対応可能な診療内容等

- 障害児（者）治療への対応について、新潟県全体では「対応できる」が 6.6%（66 施設）、「対応できるが、重度は高次医療機関へ紹介」が 62.2%（621 施設）、「対応できない」が 27.7%（277 施設）であった。
- 摂食嚥下指導について、新潟県全体では「対応できる」が 4.4%（44 施設）、「対応できるが、重度は高次医療機関へ紹介」が 32.1%（321 施設）、「対応できない」が 59.9%（598 施設）であった。
- 病院と連携した周術期の口腔機能管理について、新潟県全体では、「対応できる」が 53.7%（536 施設）、「対応できない」が 42.6%（426 施設）であった。
- 退院時カンファレンスに係る病院からの参加要請への対応について、新潟県全体では、「対応できる」が 30.0%（300 施設）、「対応できない」が 65.9%（658 施設）であった。

表3－1 障害児（者）治療等への対応（新潟県全体）

	回答項目	回答数	割合
障害児（者）治療	対応できる	66	6.6%
	対応できるが、重度は高次医療機関へ紹介	621	62.2%
	対応できない	277	27.7%
	無回答	35	3.5%
摂食嚥下指導	対応できる	44	4.4%
	対応できるが、重度は高次医療機関へ紹介	321	32.1%
	対応できない	598	59.9%
	無回答	36	3.6%
病院と連携した周術期の口腔機能管理	対応できる	536	53.7%
	対応できない	426	42.6%
	無回答	37	3.7%
退院時カンファレンスに係る病院からの参加要請への対応	対応できる	600	60.1%
	対応できない	362	36.2%
	無回答	37	3.7%

図3－1 医療圏別 障害児（者）歯科治療への対応

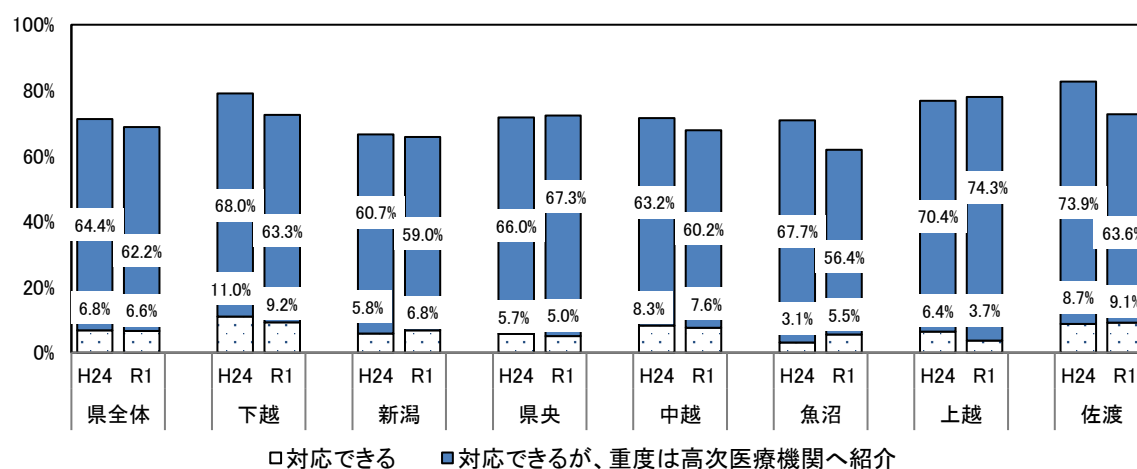


図3-2 医療圏別 摂食嚥下指導への対応

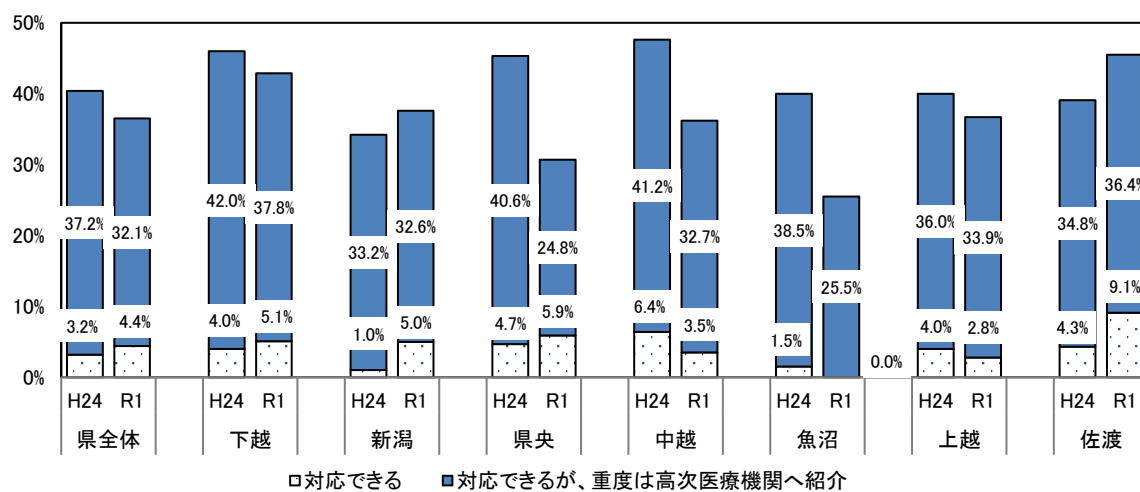


図3-3 医療圏別 病院と連携した周術期の口腔機能管理(対応できると回答した割合)

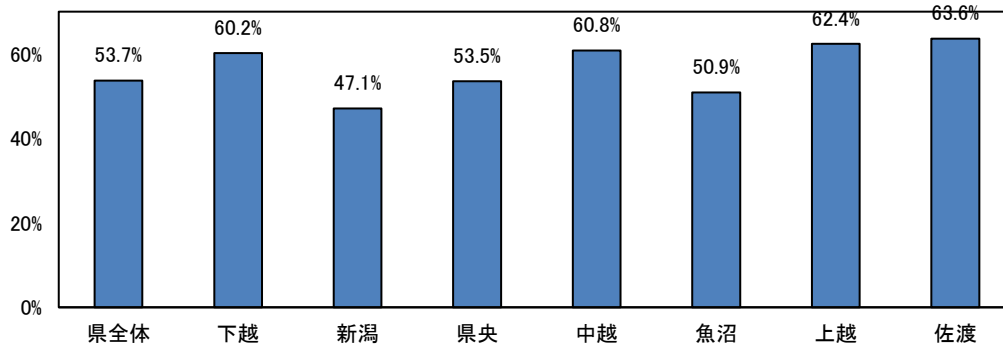
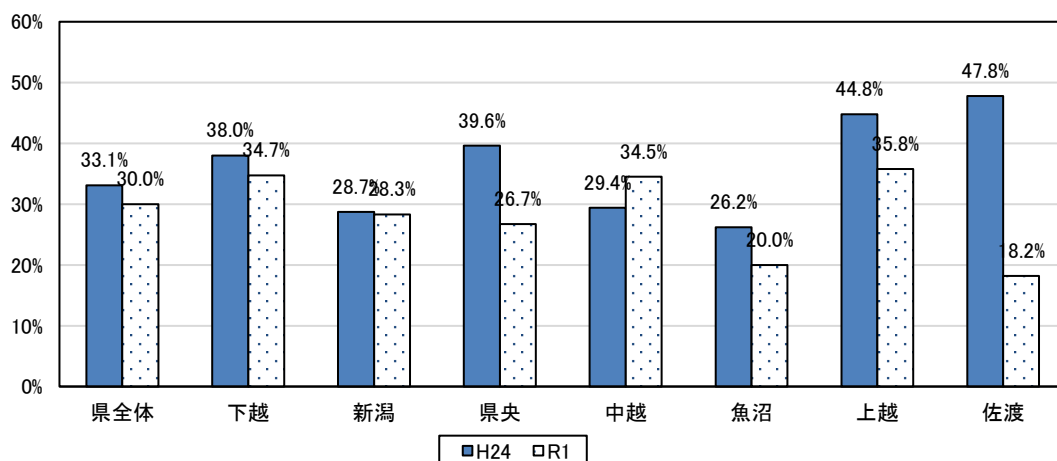


図3-4 医療圏別 退院時カンファレンスに係る病院からの参加要請への対応
(対応できると回答した割合)



4 歯科保健事業の実施状況等

- 高齢者・障害者施設の協力歯科医の委嘱がある歯科診療所は 28.1%（281 施設）であった。
また、施設における歯科健診に従事している歯科診療所は 23.9%（239 施設）、口腔ケア指導に従事している診療所は 27.2%（272 施設）であった。

図4－1 医療圏別 高齢者・障害者施設の協力医の委嘱

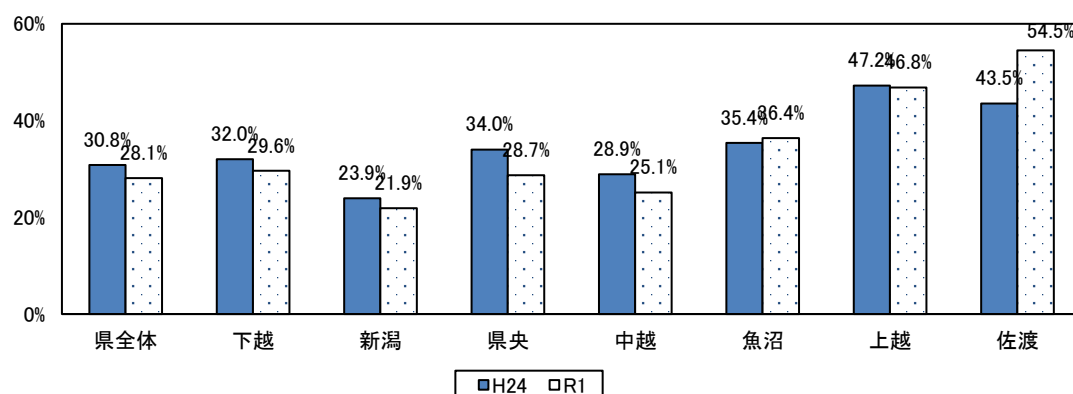


図4－2 医療圏別 高齢者・障害者施設における歯科健診の従事状況

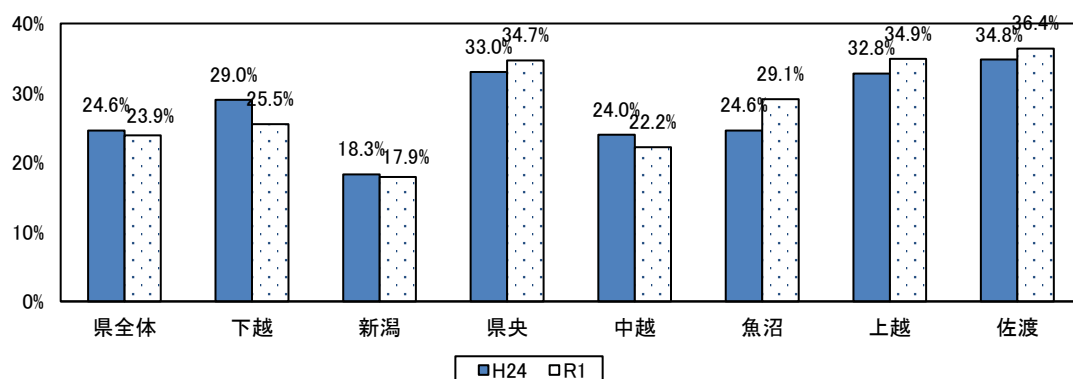
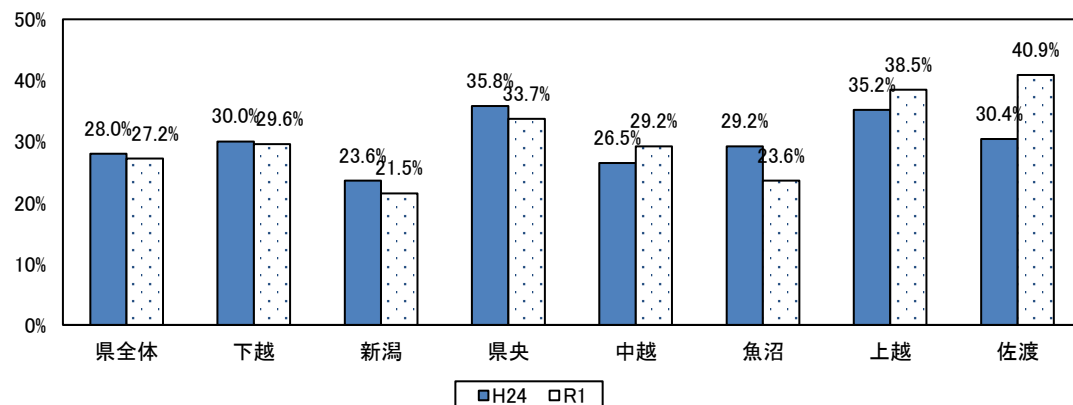


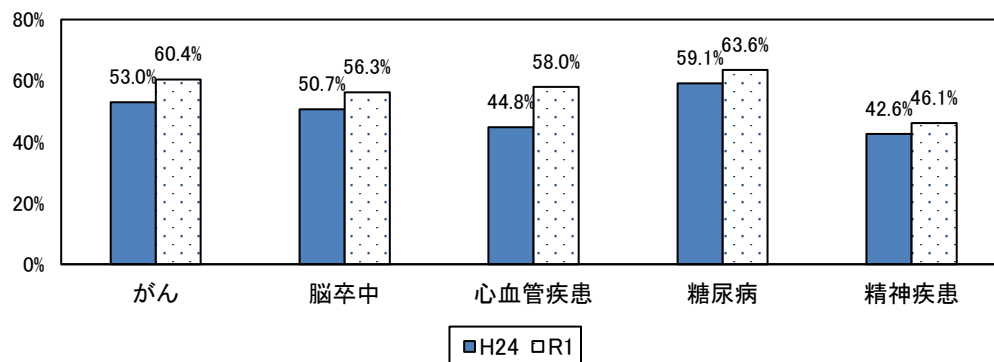
図4－3 医療圏別 高齢者・障害者施設への口腔ケア指導の従事状況



5 医療連携の状況

- 「がん」「脳卒中」「心血管疾患」「糖尿病」「精神疾患」の患者の治療にあたり、医療及び療養支援を行う医療機関との連携に対応できる歯科診療所は、「糖尿病」で 63.6%（635 施設）と最も多く、「精神疾患」で 46.1%（461 施設）と最も低かった。
- 平成 24 年調査と比べ、対応できる歯科診療所の割合は、全ての項目で増加している。

図5－1 医療連携の状況



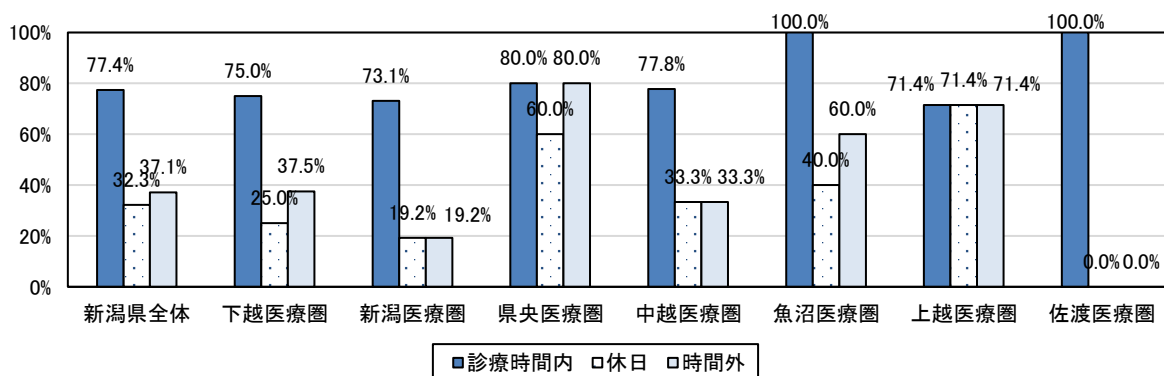
第2部 病院歯科の結果

1 歯科診療内容・診療体制の状況

(1) 救急対応の状況

- 新潟県全体では、診療時間内対応可能な病院歯科は 77.4%（48 施設）、休日対応は 32.3%（20 施設）、時間外対応 37.1%（23 施設）であった。

図1-1 医療圏別 救急対応体制



(2) 診療内容

- 新潟県全体では、一般歯科診療中心の病院歯科は 45.2%（28 施設）、口腔外科対応可能な病院歯科（口腔外科中心と中間型）は 51.6%（32 施設）であった。詳細な診療内容として、手術を伴う口腔外科診療は 56.5%（35 施設）、医科入院患者の口腔管理は 80.6%（50 施設）で実施されていた。
- 診療対象患者について、新潟県全体では外来患者中心の病院歯科は 30.6%（19 施設）、入院患者中心は 19.4%（12 施設）、中間型 46.8%（29 施設）であった。

図1-2 医療圏別 診療内容

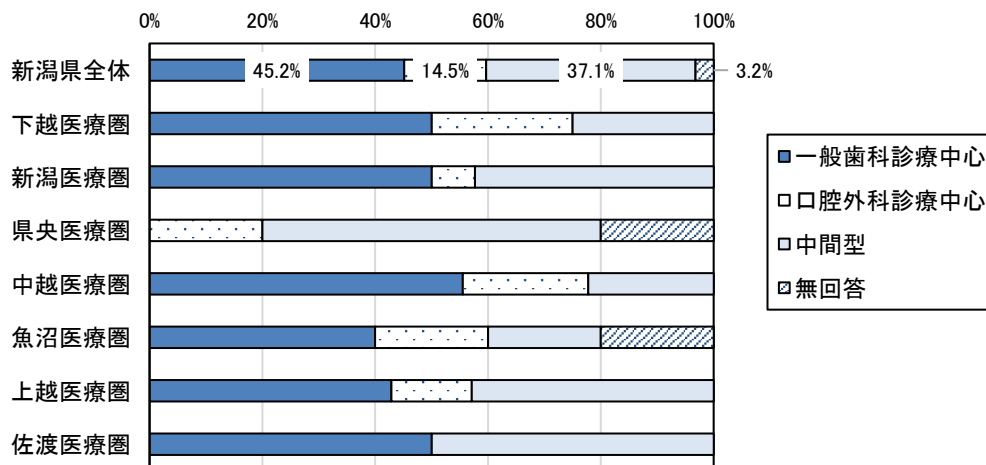


図1-3 詳細診療内容(新潟県全体)

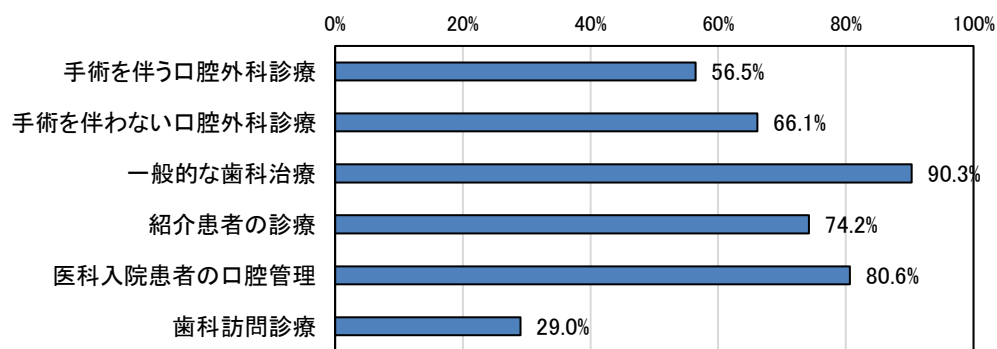
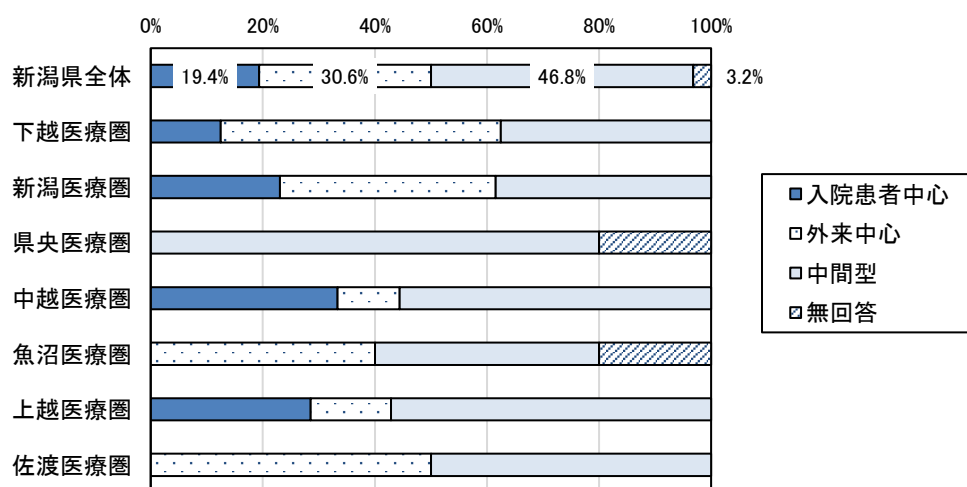


図1-4 医療圏別 診療対象患者



2 対応可能な診療内容・検査、院内連携体制

(1) 診療内容

- 全身管理を要する患者の歯科治療が可能な病院歯科は 43.5% (27 施設)、口腔がんの診断治療が可能な病院歯科は 19.4% (12 施設) (診断のみは 39 施設 62.9%) であった。障害者歯科治療は 58.1% (36 施設) で対応可能であった。
- 在宅歯科医療サービスの提供可能な病院歯科は新潟県全体で 30.6% (19 施設) であり、上越、佐渡医療圏では提供可能病院は 0% であった。

図2-1 対応可能な診療内容(新潟県全体)

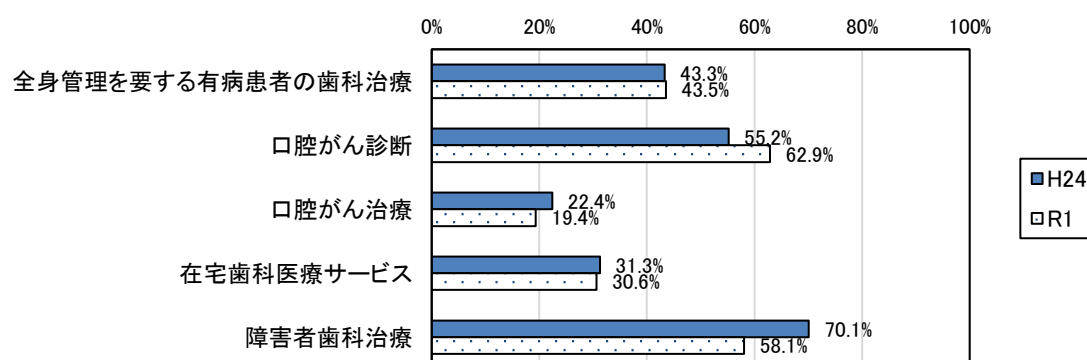


図2-2 医療圏別 全身管理を要する有病患者の歯科治療への対応

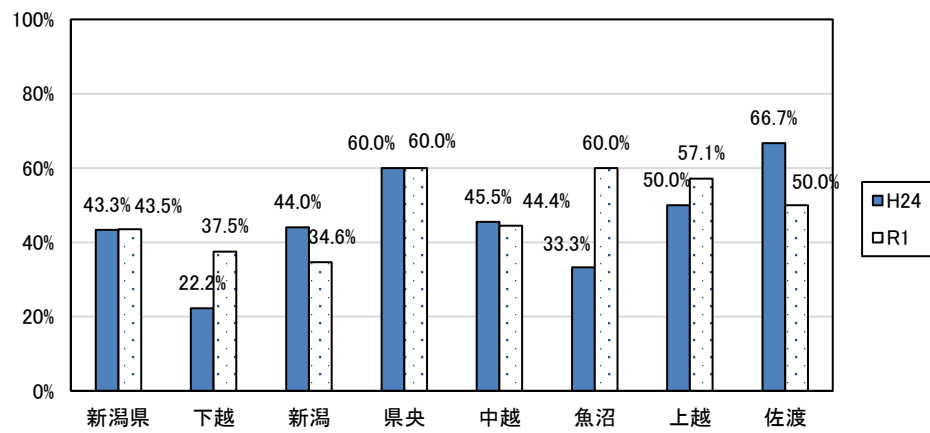


図2-3 医療圏別 在宅歯科医療サービスへの対応

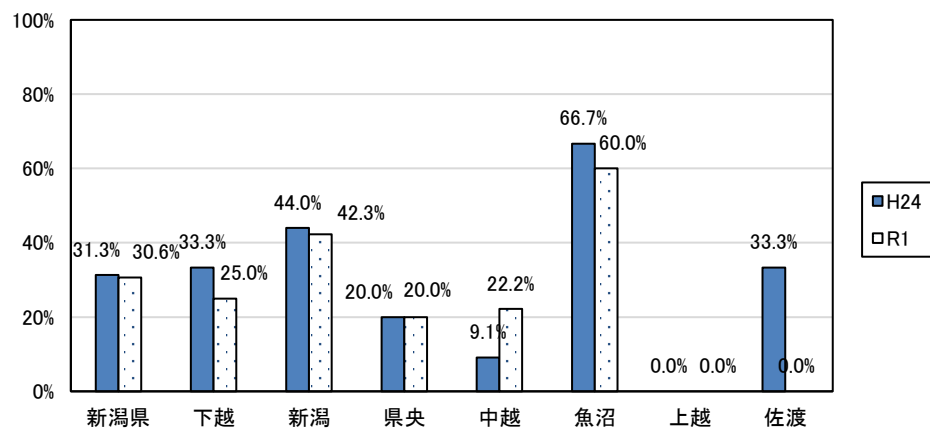
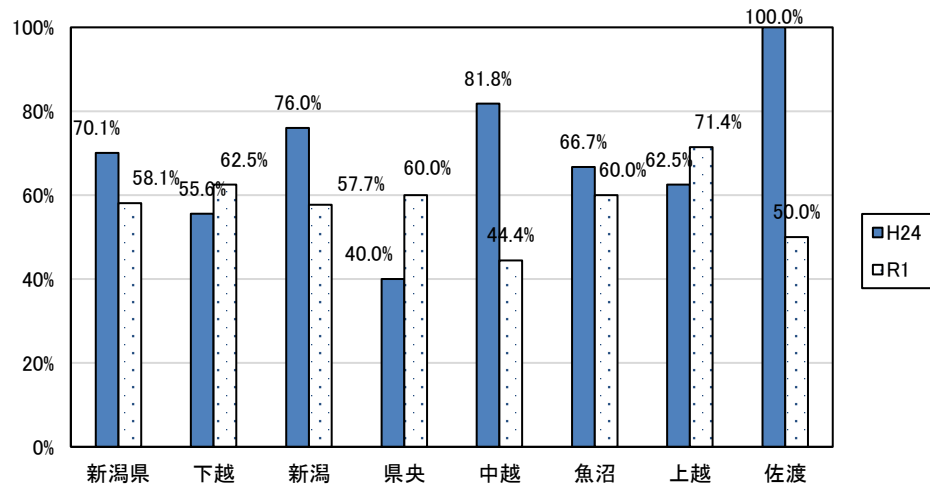


図2-4 医療圏別 障害者歯科治療への対応



(2) 対応可能な検査

- 嚥下造影検査や嚥下内視鏡検査が可能な病院歯科は、新潟県全体でそれぞれ 32.3%（20 施設）、35.5%（22 施設）であった。
- 医療圏別では、新潟医療圏で嚥下造影検査に対応可能な割合が高く、新潟及び魚沼医療圏で嚥下内視鏡検査に対応可能な割合が高い。

図2-5 医療圏別 対応可能な検査(嚥下造影検査)

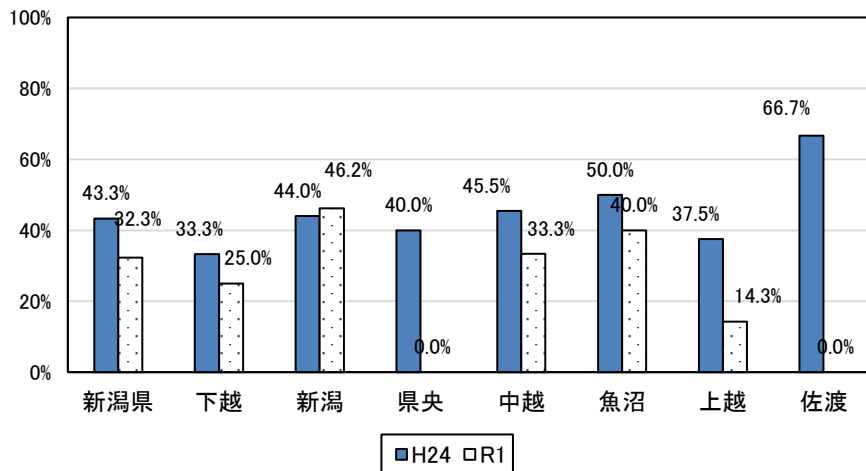
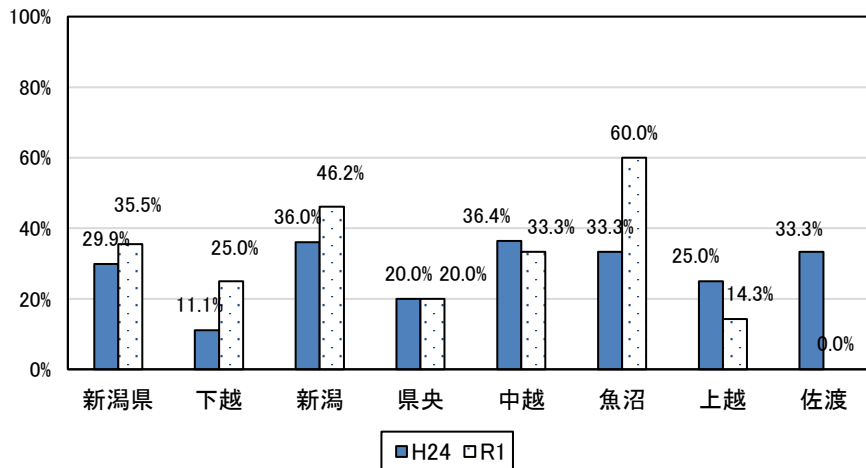


図2-6 医療圏別 対応可能な検査(嚥下内視鏡検査)



(3) 院内連携体制

- 病院内のチーム医療として、「摂食・嚥下リハビリチーム」を有する病院は 33.9%（21 施設）で、24.2%（15 施設）に歯科が参画していた。「栄養サポートチーム」を有する病院は 41 施設（66.1%）で、26 施設（41.9%）に歯科が参画していた。
- 医療圏別にみると、県央及び佐渡医療圏では摂食・嚥下リハビリチームを有する病院がなく、上越医療圏では摂食・嚥下リハビリチームへの歯科の参画はなかった。また、佐渡医療圏では、栄養サポートチームへの歯科の参画はなかった。

図2-7 院内連携体制(摂食嚥下リハビリテーションチーム設置状況)

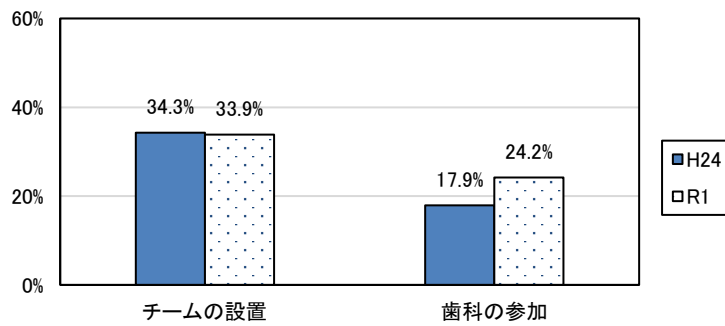


図2-8 院内連携体制(栄養サポートチーム設置状況)

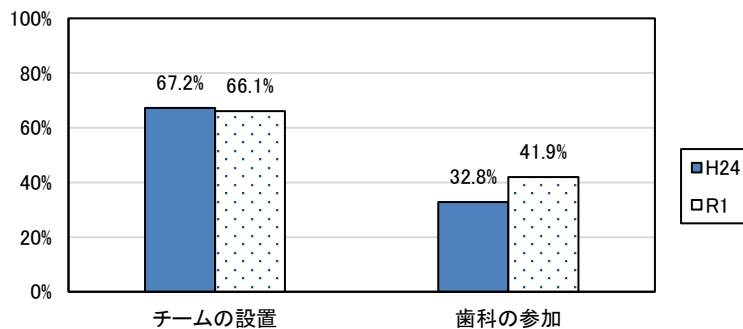


表2-1 医療圏別 院内連携体制の状況

	摂食嚥下リハ		栄養サポート	
	チーム設置	歯科の参加	チーム設置	歯科の参加
下越医療圏	12.5% (1)	12.5% (1)	25.0% (2)	12.5% (1)
新潟医療圏	46.2% (12)	34.6% (9)	65.4% (17)	42.3% (11)
県央医療圏	0% (0)	0% (0)	100.0% (5)	80.0% (4)
中越医療圏	55.6% (5)	33.3% (3)	88.9% (8)	66.7% (6)
魚沼医療圏	40.0% (2)	40.0% (2)	20.0% (1)	20.0% (1)
上越医療圏	14.3% (1)	0% (0)	100.0% (7)	42.9% (3)
佐渡医療圏	0% (0)	0% (0)	50.0% (1)	0% (0)
新潟県全体	33.9% (21)	24.2% (15)	66.1% (41)	41.9% (26)

()内は施設数

3 地域との連携状況

- 外部からの紹介患者の状況は、20%未満が最も多かった（61.3%、38施設）。
- 地域歯科医師会との定期的な会議の開催等、連携体制が構築されている病院歯科は 45.2%（28施設）であった。
- 周術期口腔機能管理料を算定している病院歯科は、新潟県全体で 54.8%（34施設）であり、導入を検討している病院歯科は 3.2%（2施設）であった。
- 退院時カンファレンスへの歯科診療所の参加体制のある病院歯科は 12.9%（8施設）と低く、下越、県央、魚沼、佐渡医療圏で参加体制がなかった。

- 在宅歯科医療連携室と連携のある病院歯科は 32.3%（20 施設）であった。医療圏別にみると、魚沼医療圏が 80.0%と最も高く、次いで県央医療圏が 60.0%であった。

図3－1 外部からの紹介患者の状況(新潟県全体)

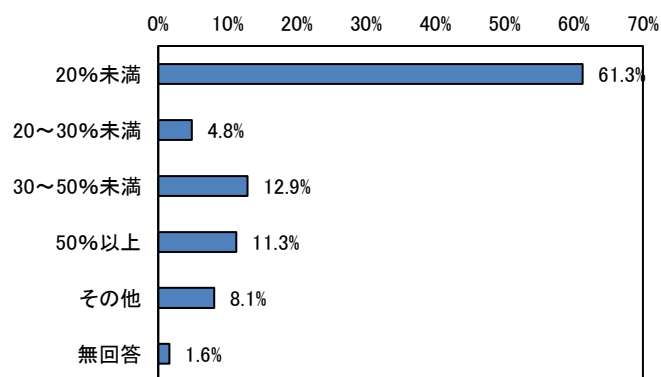


図3－2 病院歯科と地域との連携体制（新潟県全体）

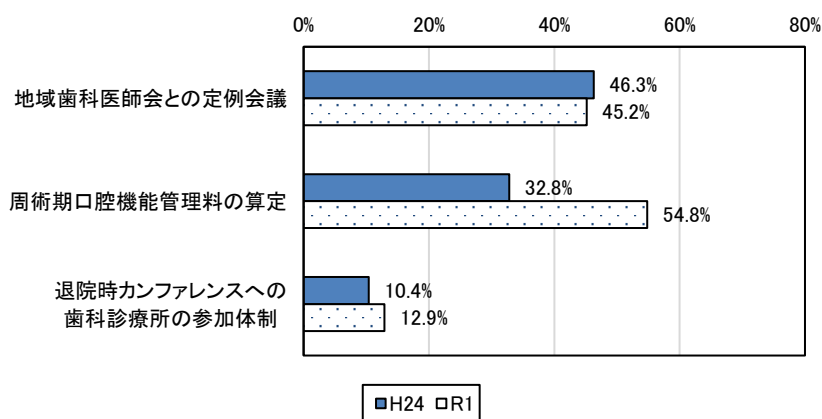


図3－3 医療圏別 周術期口腔機能管理料の算定状況

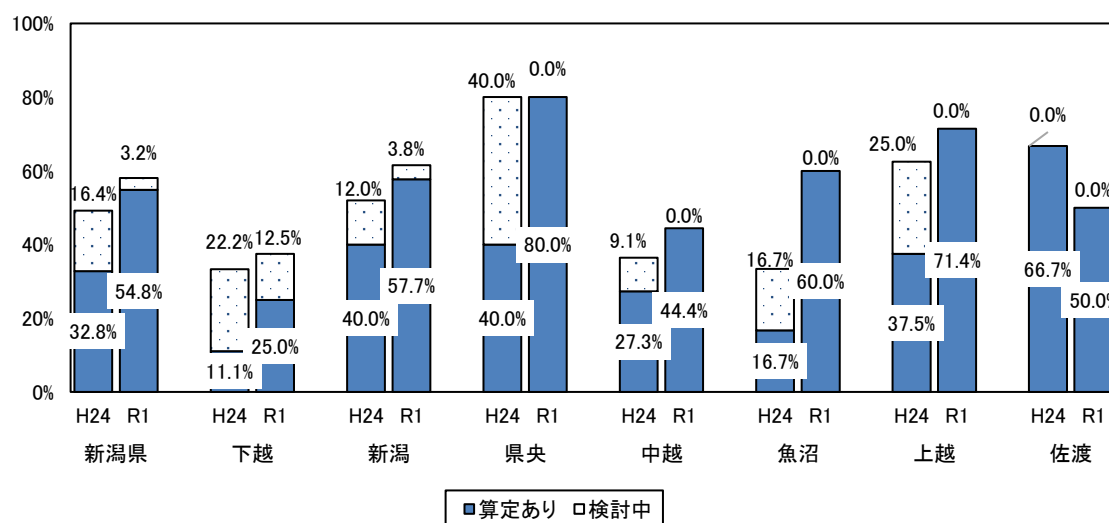


図3-4 医療圏別 退院時カンファレンスへの歯科診療所の参加体制

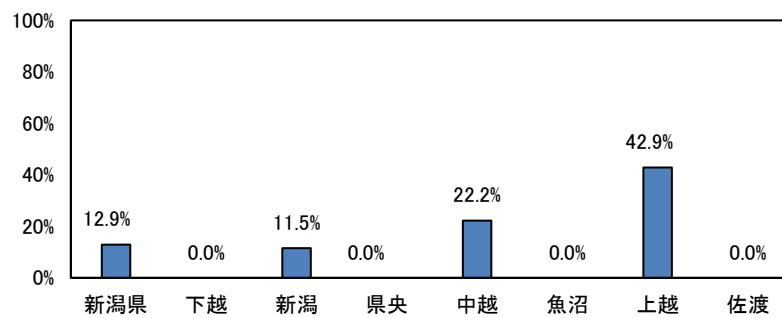
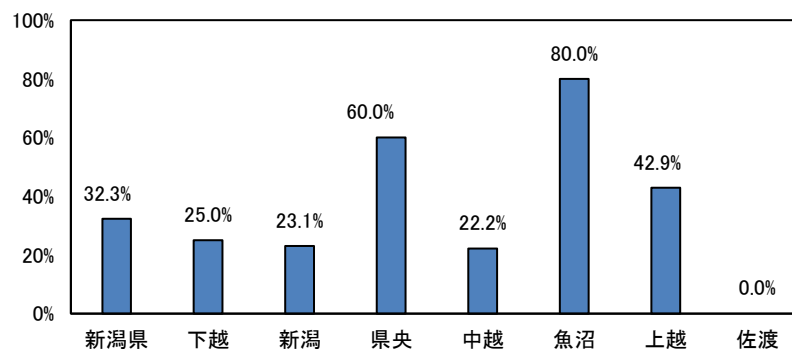


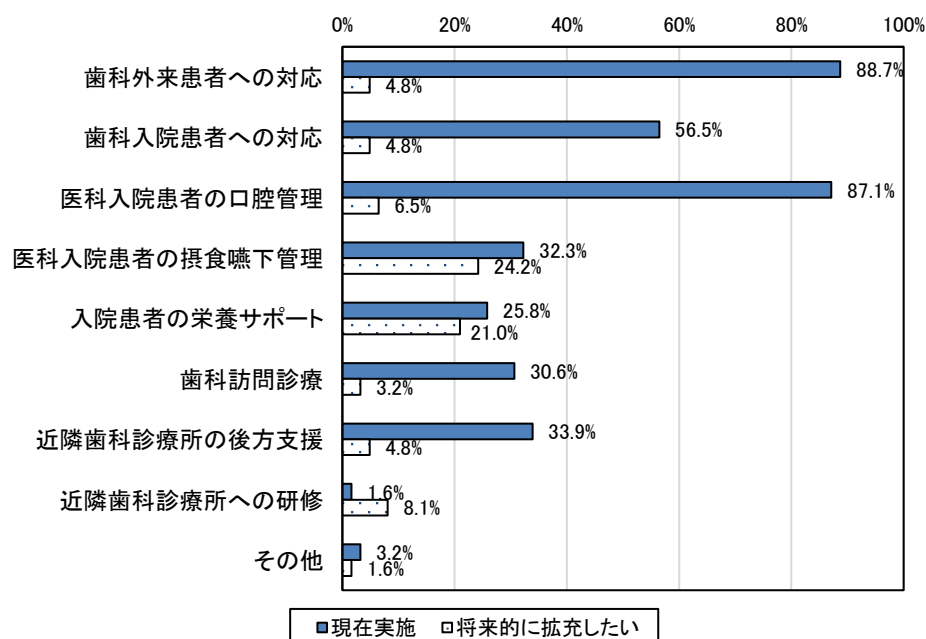
図3-5 医療圏別 在宅歯科医療連携室との連携状況



4 病院における歯科の役割

- 現在実施している歯科治療は歯科外来患者への対応、医科入院患者の口腔管理がそれぞれ 88.7%、87.1%と高い。
- 将来的に拡充したい項目は、医科入院患者の摂食嚥下管理が最も高く（24.2%）、次いで入院患者の栄養サポート（21.0%）であった。

図4-1 病院における歯科の役割(新潟県全体)



第3部 病院の結果

1 施設における医科歯科連携の状況

- 入院患者の口腔に関する情報を入院時に把握している施設は 40.8%（20 施設）、必要に応じて把握している施設は 49.0%（24 施設）であった。
- 入院患者の口腔管理を実施している施設は 57.1%（28 施設）であり、周術期の口腔機能管理を実施している施設は 18.4%（9 施設）であった。
- 退院時カンファレンスへの歯科診療所の参加体制がある施設は 2.0%（1 施設）と少ない。

図1-1 入院患者の口腔に関する情報

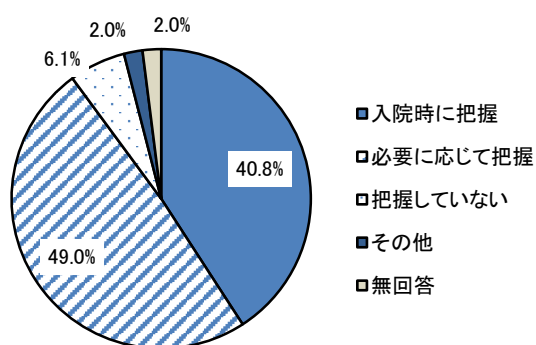


図1-2 入院患者の口腔管理

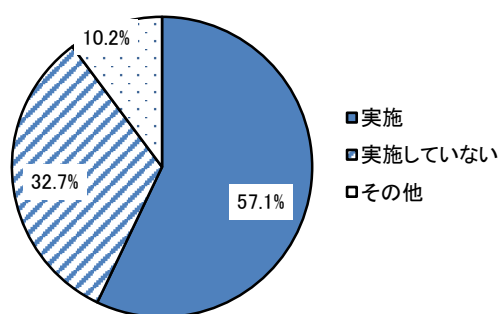


図1-3 周術期の口腔機能管理

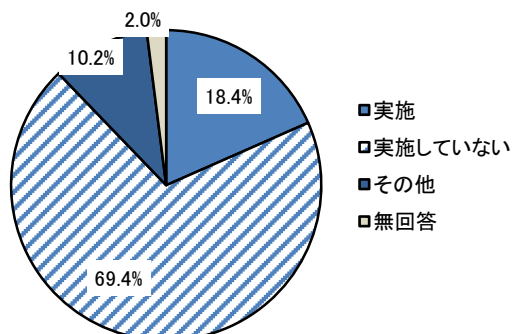


図1-4 退院時カンファレンスへの歯科診療所の参加体制

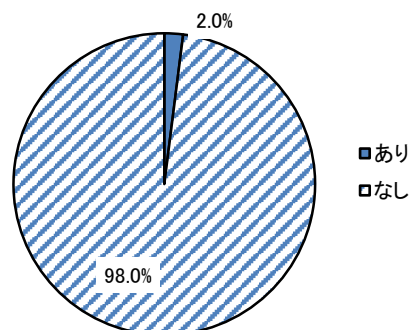


図1-5 摂食嚥下リハビリテーションの実施

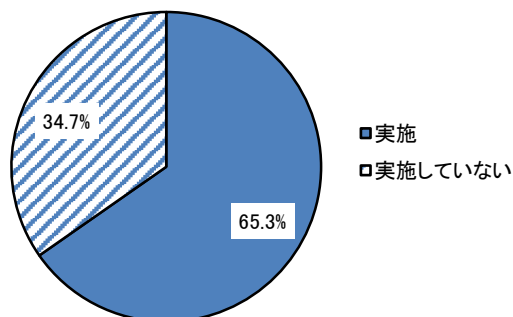
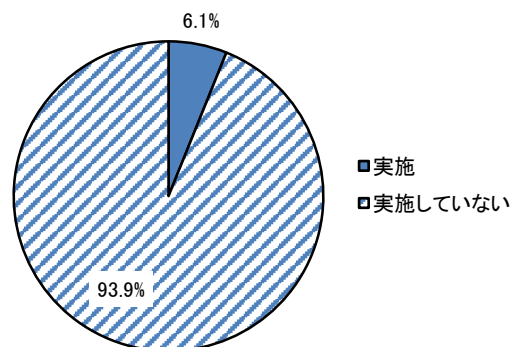


図1-6 栄養サポートチーム（歯科医師連携加算）の算定有無



2 地域との連携状況

- 歯科医療に関して地域歯科医師会と連携している施設は 28.6%（14 施設）であった。また、外部の歯科医師による訪問診療を受け入れている施設は 71.4%（35 施設）であった。

図2-1 地域歯科医師会との連携

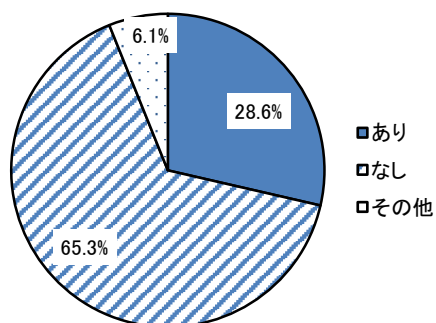
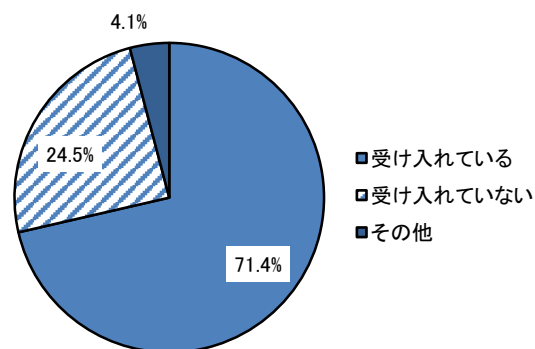


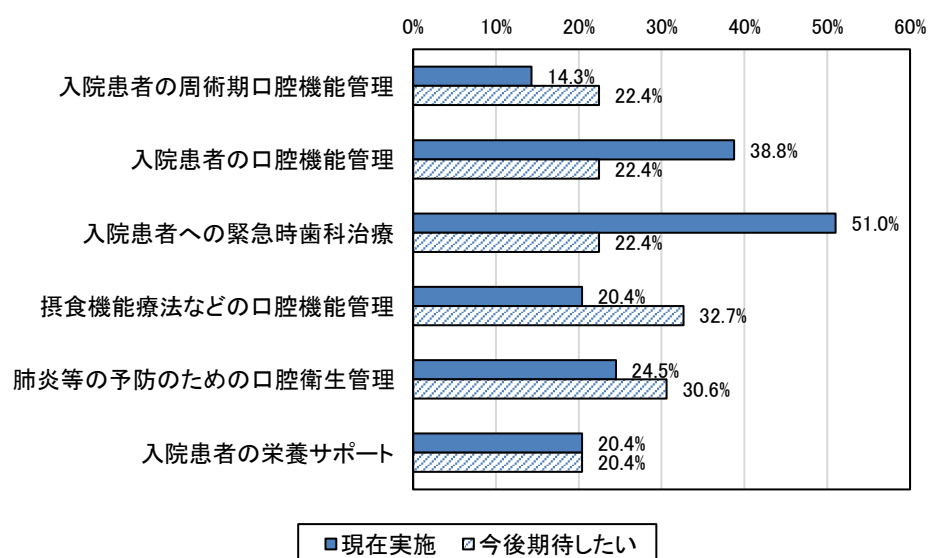
図2-2 外部歯科医師の訪問診療の受け入れ有無



3 歯科医療機関に求めること

- 近隣歯科医療基幹に求めることとして、現在実施していることは、「入院患者への緊急時歯科治療」が最も高く 51.0%（25 施設）であり、次いで「入院患者の口腔機能管理」が 38.8%（19 施設）であった。
- 今後期待することとして、最も高いのは「摂食機能療法」で 32.7%（16 施設）、次いで肺炎等の予防 30.6%（15 施設）であった。

図3-1 歯科医療機関に求めること



第 3 章 結果集計表

第 1 部 歯科診療所の結果

表 1－1 診療科目（１）

	総数	歯科		矯正歯科		小児歯科		歯科口腔外科	
		診療所数	割合	診療所数	割合	診療所数	割合	診療所数	割合
新潟県全体	999	973	97.4%	271	27.1%	569	57.0%	296	29.6%
下越医療圏	98	95	96.9%	27	27.6%	55	56.1%	31	31.6%
新潟医療圏	442	429	97.1%	127	28.7%	273	61.8%	153	34.6%
県央医療圏	101	99	98.0%	30	29.7%	57	56.4%	29	28.7%
中越医療圏	171	166	97.1%	41	24.0%	86	50.3%	39	22.8%
魚沼医療圏	55	55	100.0%	10	18.2%	21	38.2%	9	16.4%
上越医療圏	109	107	98.2%	34	31.2%	65	59.6%	34	31.2%
佐渡医療圏	22	21	95.5%	2	9.1%	12	54.5%	1	4.5%
無回答	1	1	100.0%	0	0.0%	0	0.0%	0	0.0%

表 1-2 診療科目（2）診療科目の組み合わせ

	総数	歯科		矯正歯科		小児歯科		口腔外科		歯科・矯正歯科		歯科・小児歯科		歯科・口腔外科		矯正・小児 矯正・小児		歯科・ 矯正歯科・ 小児歯科		歯科・ 矯正歯科・ 口腔外科		歯科・ 小児歯科・ 口腔外科		4つ 全て		無回答	
		診療所 数	割合	診療所 数	割合	診療所 数	割合	診療所 数	割合	診療所 数	割合	診療所 数	割合	診療所 数	割合	診療所 数	割合	診療所 数	割合	診療所 数	割合	診療所 数	割合	診療所 数	割合	診療所 数	割合
新潟県全体	999	358	35.8%	16	1.6%	0	0.0%	0	0.0%	24	2.4%	191	19.1%	20	2.0%	1	0.1%	104	10.4%	3	0.3%	150	15.0%	123	12.3%	9	0.9%
下越医療圏	98	36	36.7%	2	2.0%	0	0.0%	0	0.0%	2	2.0%	16	16.3%	2	2.0%	0	0.0%	10	10.2%	0	0.0%	16	16.3%	13	13.3%	1	1.0%
新潟医療圏	442	135	30.5%	9	2.0%	0	0.0%	0	0.0%	10	2.3%	88	19.9%	10	2.3%	1	0.2%	43	9.7%	2	0.5%	79	17.9%	62	14.0%	3	0.7%
県央医療圏	101	37	36.6%	1	1.0%	0	0.0%	0	0.0%	1	1.0%	17	16.8%	4	4.0%	0	0.0%	15	14.9%	0	0.0%	12	11.9%	13	12.9%	1	1.0%
中越医療圏	171	72	42.1%	3	1.8%	0	0.0%	0	0.0%	6	3.5%	35	20.5%	1	0.6%	0	0.0%	14	8.2%	1	0.6%	20	11.7%	17	9.9%	2	1.2%
魚沼医療圏	55	33	60.0%	0	0.0%	0	0.0%	0	0.0%	0	0.0%	8	14.5%	1	1.8%	0	0.0%	5	9.1%	0	0.0%	3	5.5%	5	9.1%	0	0.0%
上越医療圏	109	35	32.1%	1	0.9%	0	0.0%	0	0.0%	5	4.6%	18	16.5%	2	1.8%	0	0.0%	15	13.8%	0	0.0%	19	17.4%	13	11.9%	1	0.9%
佐渡医療圏	22	9	40.9%	0	0.0%	0	0.0%	0	0.0%	0	0.0%	9	40.9%	0	0.0%	0	0.0%	2	9.1%	0	0.0%	1	4.5%	0	0.0%	1	4.5%
無回答	1	1	100.0%	0	0.0%	0	0.0%	0	0.0%	0	0.0%	0	0.0%	0	0.0%	0	0.0%	0	0.0%	0	0.0%	0	0.0%	0	0.0%	0	0.0%

表 1－3 歯科診療台数（二次医療圏）

	新潟県全体	下越医療圏	新潟医療圏	県央医療圏	中越医療圏	魚沼医療圏	上越医療圏	佐渡医療圏	不明
合計	3375	343	1469	377	571	165	372	77	1
1施設あたり台数	3.4	3.5	3.3	3.7	3.3	3.0	3.4	3.5	1.0

表 1－4 歯科衛生士の求人募集の有無

	総数	有り				無し		無回答	
		診療所数	割合	人数 (合計)	1施設当たり 募集人数	診療所数	割合	診療所数	割合
新潟県全体	999	334	33.4%	394	1.2	637	63.8%	28	2.8%
下越医療圏	98	27	27.6%	36.5	1.4	66	67.3%	5	5.1%
村上市	30	8	26.7%	7.5	0.9	21	70.0%	1	3.3%
関川村	2	1	50.0%	1	1.0	1	50.0%	0	0.0%
粟島浦村	0	－	－	－	－	－	－	－	－
新発田市	47	16	34.0%	24	1.5	29	61.7%	2	4.3%
胎内市	13	2	15.4%	4	2.0	9	69.2%	2	15.4%
聖籠町	6	0	0.0%	0		6	100.0%	0	0.0%
新潟医療圏	442	162	36.7%	201.5	1.2	269	60.9%	11	2.5%
新潟市	400	151	37.8%	190.5	1.3	238	59.5%	11	2.8%
阿賀野市	17	5	29.4%	5	1.0	12	70.6%	0	0.0%
五泉市	18	5	27.8%	5	1.0	13	72.2%	0	0.0%
阿賀町	7	1	14.3%	1	1.0	6	85.7%	0	0.0%
県央医療圏	101	36	35.6%	42	1.2	65	64.4%	0	0.0%
三条市	44	16	36.4%	19	1.2	28	63.6%	0	0.0%
加茂市	11	4	36.4%	4	1.0	7	63.6%	0	0.0%
燕市	40	15	37.5%	18	1.2	25	62.5%	0	0.0%
弥彦村	2	0	0.0%	0		2	100.0%	0	0.0%
田上町	4	1	25.0%	1	1.0	3	75.0%	0	0.0%
中越医療圏	171	60	35.1%	63	1.1	107	62.6%	4	2.3%
長岡市	102	40	39.2%	42	1.1	58	56.9%	4	3.9%
見附市	15	5	33.3%	6	1.2	10	66.7%	0	0.0%
出雲崎町	21	6	28.6%	7	1.2	15	71.4%	0	0.0%
柏崎市	1	0	0.0%	0		1	100.0%	0	0.0%
刈羽村	31	9	29.0%	8	0.9	22	71.0%	0	0.0%
小千谷市	1	0	0.0%	0		1	100.0%	0	0.0%
魚沼医療圏	55	11	20.0%	12	1.1	42	76.4%	2	3.6%
魚沼市	11	2	18.2%	2	1.0	9	81.8%	0	0.0%
南魚沼市	18	3	16.7%	4	1.3	14	77.8%	1	5.6%
湯沢町	4	1	25.0%	1	1.0	3	75.0%	0	0.0%
十日町市	18	5	27.8%	5	1.0	12	66.7%	1	5.6%
津南町	4	0	0.0%			4	100.0%	0	0.0%
上越医療圏	109	32	29.4%	32	1.0	72	66.1%	5	4.6%
上越市	85	28	32.9%	28	1.0	54	63.5%	3	3.5%
妙高市	9	2	22.2%	2	1.0	7	77.8%	0	0.0%
糸魚川市	15	2	13.3%	2	1.0	11	73.3%	2	13.3%
佐渡医療圏	22	6	27.3%	7	1.2	15	68.2%	1	4.5%
佐渡市	22	6	27.3%	7	1.2	15	68.2%	1	4.5%
無回答	1	0	0.0%	0	0.0	1	100.0%	0	0.0%

表 1－5 歯科診療所の従事者数（二次医療圏、職種別）

(人)

	新潟県全体	下越医療圏	新潟医療圏	県央医療圏	中越医療圏	魚沼医療圏	上越医療圏	佐渡医療圏	無回答
歯科医師(合計)	1,505.4	148.3	676.8	164.4	256.6	73.5	152.0	32.0	1.8
歯科医師(常勤)	1,223.6	119.0	547.6	128.0	203.0	64.0	135.0	26.0	1.0
歯科医師(非常勤)	281.8	29.3	129.2	36.4	53.6	9.5	17.0	6.0	0.8
歯科衛生士(合計)	2,113.0	200.8	1,002.2	229.8	341.8	76.4	227.4	32.6	2.0
歯科衛生士(常勤)	1,652.7	157.0	794.6	177.0	256.7	66.0	175.4	24.0	2.0
歯科衛生士(非常勤)	460.3	43.8	207.6	52.8	85.1	10.4	52.0	8.6	0.0
歯科技工士(合計)	163.7	23.1	58.4	23.9	27.5	8.0	20.8	2.0	0.0
歯科技工士(常勤)	143.6	20.0	51.6	22.0	25.0	8.0	15.0	2.0	0.0
歯科技工士(非常勤)	20.1	3.1	6.8	1.9	2.5	0.0	5.8	0.0	0.0
歯科業務補助者(合計)	1,273.5	150.4	470.3	136.7	267.7	66.9	148.3	33.2	0.0
歯科業務補助者(常勤)	1,052.8	127.5	356.8	116.0	235.7	59.3	128.5	29.0	0.0
歯科業務補助者(非常勤)	220.7	22.9	113.5	20.7	32.0	7.6	19.8	4.2	0.0
事務職(合計)	421.2	56.5	162.9	55.2	70.2	22.0	50.4	4.0	0.0
事務職(常勤)	370.3	50.5	142.2	46.2	61.0	20.0	46.4	4.0	0.0
事務職(非常勤)	50.9	6.0	20.7	9.0	9.2	2.0	4.0	0.0	0.0

表 1－6 歯科診療所の 1 施設当たり従事者数（二次医療圏、職種別）

(人)

	新潟県全体	下越医療圏	新潟医療圏	県央医療圏	中越医療圏	魚沼医療圏	上越医療圏	佐渡医療圏	無回答
歯科医師(合計)	1.51	1.51	1.53	1.63	1.50	1.34	1.39	1.45	1.8
歯科医師(常勤)	1.22	1.21	1.24	1.27	1.19	1.16	1.24	1.18	1.0
歯科医師(非常勤)	0.28	0.30	0.29	0.36	0.31	0.17	0.16	0.27	0.8
歯科衛生士(合計)	2.12	2.05	2.27	2.28	2.00	1.39	2.09	1.48	2.0
歯科衛生士(常勤)	1.65	1.60	1.80	1.75	1.50	1.20	1.61	1.09	2.0
歯科衛生士(非常勤)	0.46	0.45	0.47	0.52	0.50	0.19	0.48	0.39	0.0
歯科技工士(合計)	0.16	0.24	0.13	0.24	0.16	0.15	0.19	0.09	0.0
歯科技工士(常勤)	0.14	0.20	0.12	0.22	0.15	0.15	0.14	0.09	0.0
歯科技工士(非常勤)	0.02	0.03	0.02	0.02	0.01	0.00	0.05	0.00	0.0
歯科業務補助者(合計)	1.27	1.53	1.06	1.35	1.57	1.22	1.36	1.51	0.0
歯科業務補助者(常勤)	1.05	1.30	0.81	1.15	1.38	1.08	1.18	1.32	0.0
歯科業務補助者(非常勤)	0.22	0.23	0.26	0.20	0.19	0.14	0.18	0.19	0.0
事務職(合計)	0.42	0.58	0.37	0.55	0.41	0.40	0.46	0.18	0.0
事務職(常勤)	0.37	0.52	0.32	0.46	0.36	0.36	0.43	0.18	0.0
事務職(非常勤)	0.05	0.06	0.05	0.09	0.05	0.04	0.04	0.00	0.0

表 1－7 従事者数（歯科医師・勤務人数別）

	総数	常勤あり		常勤一人		二人		三人		四人以上		非常勤あり	
		診療所数	割合	診療所数	割合	診療所数	割合	診療所数	割合	診療所数	割合	診療所数	割合
新潟県全体	999	985	98.6%	783	78.4%	176	17.6%	17	1.7%	9	0.9%	253	25.3%
下越医療圏	98	97	99.0%	81	82.7%	13	13.3%	1	1.0%	2	2.0%	24	24.5%
新潟医療圏	442	435	98.4%	338	76.5%	85	19.2%	9	2.0%	3	0.7%	120	27.1%
県央医療圏	101	99	98.0%	76	75.2%	19	18.8%	2	2.0%	2	2.0%	28	27.7%
中越医療圏	171	170	99.4%	142	83.0%	24	14.0%	3	1.8%	1	0.6%	44	25.7%
魚沼医療圏	55	53	96.4%	43	78.2%	9	16.4%	1	1.8%	0	0.0%	10	18.2%
上越医療圏	109	108	99.1%	84	77.1%	22	20.2%	1	0.9%	1	0.9%	22	20.2%
佐渡医療圏	22	22	100.0%	18	81.8%	4	18.2%	0	0.0%	0	0.0%	4	18.2%
無回答	1	1	100.0%	1	100.0%	0	0.0%	0	0.0%	0	0.0%	1	100.0%

※表1－5～1－9 診療所数の集計方法

- ・常勤あり：勤務人数＞0人の歯科診療所
- ・常勤一人：0＜勤務人数≤1人の歯科診療所
常勤二人：1人＜勤務人数≤2人の歯科診療所
三人以降も同様に集計

表 1－8 従事者数（歯科衛生士・勤務人数別）

	総数	常勤あり		常勤一人		二人		三人		四人		五人		六人以上		非常勤あり	
		診療所数	割合	診療所数	割合	診療所数	割合	診療所数	割合	診療所数	割合	診療所数	割合	診療所数	割合	診療所数	割合
新潟県全体	999	724	72.5%	248	24.8%	235	23.5%	131	13.1%	58	5.8%	30	3.0%	22	2.2%	362	36.2%
下越医療圏	98	69	70.4%	22	22.4%	26	26.5%	15	15.3%	1	1.0%	3	3.1%	2	2.0%	33	33.7%
新潟医療圏	442	346	78.3%	121	27.4%	108	24.4%	57	12.9%	33	7.5%	16	3.6%	11	2.5%	170	38.5%
県央医療圏	101	72	71.3%	18	17.8%	24	23.8%	21	20.8%	4	4.0%	1	1.0%	4	4.0%	43	42.6%
中越医療圏	171	110	64.3%	41	24.0%	30	17.5%	20	11.7%	10	5.8%	6	3.5%	3	1.8%	63	36.8%
魚沼医療圏	55	33	60.0%	12	21.8%	14	25.5%	4	7.3%	2	3.6%	0	0.0%	1	1.8%	9	16.4%
上越医療圏	109	79	72.5%	28	25.7%	26	23.9%	12	11.0%	8	7.3%	4	3.7%	1	0.9%	38	34.9%
佐渡医療圏	22	14	63.6%	6	27.3%	6	27.3%	2	9.1%	0	0.0%	0	0.0%	0	0.0%	6	27.3%
無回答	1	1	100.0%	0	0.0%	1	100.0%	0	0.0%	0	0.0%	0	0.0%	0	0.0%	0	0.0%

表 1－9 従事者数（歯科技工士・勤務人数別）

	総数	常勤あり		常勤一人		二人以上		非常勤あり	
		診療所数	割合	診療所数	割合	診療所数	割合	診療所数	割合
新潟県全体	999	125	12.5%	111	11.1%	14	1.4%	23	2.3%
下越医療圏	98	19	19.4%	18	18.4%	1	1.0%	4	4.1%
新潟医療圏	442	41	9.3%	35	7.9%	6	1.4%	8	1.8%
県央医療圏	101	18	17.8%	14	13.9%	4	4.0%	3	3.0%
中越医療圏	171	23	13.5%	21	12.3%	2	1.2%	3	1.8%
魚沼医療圏	55	7	12.7%	6	10.9%	1	1.8%	0	0.0%
上越医療圏	109	15	13.8%	15	13.8%	0	0.0%	5	4.6%
佐渡医療圏	22	2	9.1%	2	9.1%	0	0.0%	0	0.0%
無回答	1	0	0.0%	0	0.0%	0	0.0%	0	0.0%

表 1－10 従事者数（歯科業務補助者・勤務人数別）

	総数	常勤あり		常勤一人		二人		三人		四人		五人以上		非常勤あり	
		診療所数	割合	診療所数	割合	診療所数	割合	診療所数	割合	診療所数	割合	診療所数	割合	診療所数	割合
新潟県全体	999	622	62.3%	347	34.7%	189	18.9%	56	5.6%	14	1.4%	16	1.6%	175	17.5%
下越医療圏	98	73	74.5%	42	42.9%	22	22.4%	4	4.1%	0	0.0%	5	5.1%	17	17.3%
新潟医療圏	442	221	50.0%	141	31.9%	56	12.7%	12	2.7%	7	1.6%	5	1.1%	84	19.0%
県央医療圏	101	72	71.3%	37	36.6%	27	26.7%	7	6.9%	1	1.0%	0	0.0%	16	15.8%
中越医療圏	171	128	74.9%	62	36.3%	42	24.6%	16	9.4%	4	2.3%	4	2.3%	32	18.7%
魚沼医療圏	55	37	67.3%	20	36.4%	12	21.8%	4	7.3%	1	1.8%	0	0.0%	8	14.5%
上越医療圏	109	75	68.8%	39	35.8%	23	21.1%	10	9.2%	1	0.9%	2	1.8%	15	13.8%
佐渡医療圏	22	16	72.7%	6	27.3%	7	31.8%	3	13.6%	0	0.0%	0	0.0%	3	13.6%
無回答	1	0	0.0%	0	0.0%	0	0.0%	0	0.0%	0	0.0%	0	0.0%	0	0.0%

表 1－11 従事者数（事務職・勤務人数別）

	総数	常勤あり		常勤一人		二人以上		非常勤あり	
		診療所数	割合	診療所数	割合	診療所数	割合	診療所数	割合
新潟県全体	999	323	32.3%	285	28.5%	38	3.8%	59	5.9%
下越医療圏	98	40	40.8%	31	31.6%	9	9.2%	7	7.1%
新潟医療圏	442	124	28.1%	110	24.9%	14	3.2%	24	5.4%
県央医療圏	101	42	41.6%	37	36.6%	5	5.0%	11	10.9%
中越医療圏	171	53	31.0%	48	28.1%	5	2.9%	11	6.4%
魚沼医療圏	55	18	32.7%	17	30.9%	1	1.8%	2	3.6%
上越医療圏	109	42	38.5%	38	34.9%	4	3.7%	4	3.7%
佐渡医療圏	22	4	18.2%	4	18.2%	0	0.0%	0	0.0%
無回答	1	0	0.0%	0	0.0%	0	0.0%	0	0.0%

表２－１ 在宅歯科医療サービス、介護保険サービスへの対応

	総数	対応できる		対応できない		無回答	
		診療所数	割合	診療所数	割合	診療所数	割合
新潟県全体	999	604	60.5%	381	38.1%	14	1.4%
下越医療圏	98	70	71.4%	26	26.5%	2	2.0%
村上市	30	19	63.3%	10	33.3%	1	3.3%
関川村	2	2	100.0%	0	0.0%	0	0.0%
粟島浦村	0	－	－	－	－	－	－
新発田市	47	34	72.3%	12	25.5%	1	2.1%
胎内市	13	9	69.2%	4	30.8%	0	0.0%
聖籠町	6	6	100.0%	0	0.0%	0	0.0%
新潟医療圏	442	235	53.2%	199	45.0%	8	1.8%
新潟市	400	203	50.8%	190	47.5%	7	1.8%
阿賀野市	17	12	70.6%	5	29.4%	0	0.0%
五泉市	18	14	77.8%	3	16.7%	1	5.6%
阿賀町	7	6	85.7%	1	14.3%	0	0.0%
県央医療圏	101	67	66.3%	34	33.7%	0	0.0%
三条市	44	24	54.5%	20	45.5%	0	0.0%
加茂市	11	8	72.7%	3	27.3%	0	0.0%
燕市	40	29	72.5%	11	27.5%	0	0.0%
弥彦村	2	2	100.0%	0	0.0%	0	0.0%
田上町	4	4	100.0%	0	0.0%	0	0.0%
中越医療圏	171	104	60.8%	67	39.2%	0	0.0%
長岡市	102	65	63.7%	37	36.3%	0	0.0%
小千谷市	15	8	53.3%	7	46.7%	0	0.0%
見附市	21	10	47.6%	11	52.4%	0	0.0%
出雲崎町	1	1	100.0%	0	0.0%	0	0.0%
柏崎市	31	20	64.5%	11	35.5%	0	0.0%
刈羽村	1	0	0.0%	1	100.0%	0	0.0%
魚沼医療圏	55	31	56.4%	22	40.0%	2	3.6%
魚沼市	11	6	54.5%	5	45.5%	0	0.0%
南魚沼市	18	10	55.6%	6	33.3%	2	11.1%
湯沢町	4	0	0.0%	4	100.0%	0	0.0%
十日町市	18	13	72.2%	5	27.8%	0	0.0%
津南町	4	2	50.0%	2	50.0%	0	0.0%
上越医療圏	109	78	71.6%	29	26.6%	2	1.8%
上越市	85	59	69.4%	25	29.4%	1	1.2%
妙高市	9	8	88.9%	1	11.1%	0	0.0%
糸魚川市	15	11	73.3%	3	20.0%	1	6.7%
佐渡医療圏	22	18	81.8%	4	18.2%	0	0.0%
佐渡市	22	18	81.8%	4	18.2%	0	0.0%
無回答	1	1	100.0%	0	0.0%	0	0.0%

表2-2 歯科訪問診療（在宅）

	総数	在宅歯科医療サービス、介護保険サービスへ対応可	有り					無し		無回答	
			診療所数	総数に対する割合	月間件数	診療所1施設当たり実施件数	実施診療所1施設当たり実施件数	診療所数	総数に対する割合	診療所数	総数に対する割合
新潟県全体	999	604	239	23.9%	1497	1.5	6.3	362	36.2%	3	0.3%
下越医療圏	98	70	25	25.5%	166	1.7	6.6	44	44.9%	1	1.0%
村上市	30	19	6	20.0%	9	0.3	1.5	13	43.3%	0	0.0%
関川村	2	2	1	50.0%	46	23.0	46.0	1	50.0%	0	0.0%
粟島浦村	0	0	-	-	-	-	-	-	-	-	-
新発田市	47	34	13	27.7%	71	1.5	5.5	21	44.7%	0	0.0%
胎内市	13	9	5	38.5%	39	3.0	7.8	4	30.8%	0	0.0%
聖籠町	6	6	0	0.0%	0	0.0	-	5	83.3%	1	16.7%
新潟医療圏	442	235	91	20.6%	699	1.6	7.7	143	32.4%	1	0.2%
新潟市	400	203	83	20.8%	683	1.7	8.2	119	29.8%	1	0.3%
阿賀野市	17	12	3	17.6%	5	0.3	1.7	9	52.9%	0	0.0%
五泉市	18	14	3	16.7%	9	0.5	3.0	11	61.1%	0	0.0%
阿賀町	7	6	2	28.6%	2	0.3	1.0	4	57.1%	0	0.0%
県央医療圏	101	67	29	28.7%	108	1.1	3.7	38	37.6%	0	0.0%
三条市	44	24	9	20.5%	27	0.6	3.0	15	34.1%	0	0.0%
加茂市	11	8	2	18.2%	5	0.5	2.5	6	54.5%	0	0.0%
燕市	40	29	15	37.5%	41	1.0	2.7	14	35.0%	0	0.0%
弥彦村	2	2	1	50.0%	10	5.0	10.0	1	50.0%	0	0.0%
田上町	4	4	2	50.0%	25	6.3	12.5	2	50.0%	0	0.0%
中越医療圏	171	104	45	26.3%	339	2.0	7.5	58	33.9%	1	0.6%
長岡市	102	65	25	24.5%	226	2.2	9.0	40	39.2%	0	0.0%
小千谷市	15	8	3	20.0%	28	1.9	9.3	5	33.3%	0	0.0%
見附市	21	10	6	28.6%	47	2.2	7.8	4	19.0%	0	0.0%
出雲崎町	1	1	1	100.0%	2	2.0	2.0	0	0.0%	0	0.0%
柏崎市	31	20	10	32.3%	36	1.2	3.6	9	29.0%	1	3.2%
刈羽村	1	0	0	0.0%	0	0.0	-	0	0.0%	0	0.0%
魚沼医療圏	55	31	9	16.4%	31	0.6	3.4	22	40.0%	0	0.0%
魚沼市	11	6	3	27.3%	13	1.2	4.3	3	27.3%	0	0.0%
南魚沼市	18	10	2	11.1%	10	0.6	5.0	8	44.4%	0	0.0%
湯沢町	4	0	0	0.0%	0	0.0	-	0	0.0%	0	0.0%
十日町市	18	13	3	16.7%	6	0.3	2.0	10	55.6%	0	0.0%
津南町	4	2	1	25.0%	2	0.5	2.0	1	25.0%	0	0.0%
上越医療圏	109	78	34	31.2%	81	0.7	2.4	44	40.4%	0	0.0%
上越市	85	59	28	32.9%	66	0.8	2.4	31	36.5%	0	0.0%
妙高市	9	8	3	33.3%	9	1.0	3.0	5	55.6%	0	0.0%
糸魚川市	15	11	3	20.0%	6	0.4	2.0	8	53.3%	0	0.0%
佐渡医療圏	22	18	5	22.7%	19	0.9	3.8	13	59.1%	0	0.0%
佐渡市	22	18	5	22.7%	19	0.9	3.8	13	59.1%	0	0.0%
無回答	1	1	1	100.0%	54	54.0	54.0	0	0.0%	0	0.0%

※回答者：在宅歯科医療サービス、介護保険サービスに対応できると回答した診療所

表 2－3 歯科訪問診療（施設）

	総数	在宅歯科医療サービス、介護保険サービスへ対応可	有り					無し		無回答	
			診療所数	総数に対する割合	月間件数	診療所1施設当たり実施件数	実施診療所1施設当たり実施件数	診療所数	総数に対する割合	診療所数	総数に対する割合
新潟県全体	999	604	226	22.6%	3432	3.4	15.2	378	37.8%	0	0.0%
下越医療圏	98	70	26	26.5%	128	1.3	4.9	44	44.9%	0	0.0%
村上市	30	19	2	6.7%	1	0.0	0.5	17	56.7%	0	0.0%
関川村	2	2	2	100.0%	8	4.0	4.0	0	0.0%	0	0.0%
粟島浦村	0	0	－	－	－	－	－	－	－	－	－
新発田市	47	34	15	31.9%	77	1.6	5.1	19	40.4%	0	0.0%
胎内市	13	9	3	23.1%	30	2.3	10.0	6	46.2%	0	0.0%
聖籠町	6	6	4	66.7%	12	2.0	3.0	2	33.3%	0	0.0%
新潟医療圏	442	235	79	17.9%	1685	3.8	21.3	156	35.3%	0	0.0%
新潟市	400	203	67	16.8%	1567	3.9	23.4	136	34.0%	0	0.0%
阿賀野市	17	12	4	23.5%	15	0.9	3.8	8	47.1%	0	0.0%
五泉市	18	14	5	27.8%	21	1.2	4.2	9	50.0%	0	0.0%
阿賀町	7	6	3	42.9%	82	11.7	27.3	3	42.9%	0	0.0%
県央医療圏	101	67	29	28.7%	196	1.9	6.8	38	37.6%	0	0.0%
三条市	44	24	8	18.2%	67	1.5	8.4	16	36.4%	0	0.0%
加茂市	11	8	4	36.4%	38	3.5	9.5	4	36.4%	0	0.0%
燕市	40	29	13	32.5%	67	1.7	5.2	16	40.0%	0	0.0%
弥彦村	2	2	2	100.0%	12	6.0	6.0	0	0.0%	0	0.0%
田上町	4	4	2	50.0%	12	3.0	6.0	2	50.0%	0	0.0%
中越医療圏	171	104	42	24.6%	945	5.5	22.5	62	36.3%	0	0.0%
長岡市	102	65	23	22.5%	676	6.6	29.4	42	41.2%	0	0.0%
小千谷市	15	8	4	26.7%	60	4.0	15.0	4	26.7%	0	0.0%
見附市	21	10	6	28.6%	159	7.6	26.5	4	19.0%	0	0.0%
出雲崎町	1	1	0	0.0%	0	0.0	－	1	100.0%	0	0.0%
柏崎市	31	20	9	29.0%	50	1.6	5.6	11	35.5%	0	0.0%
刈羽村	1	0	0	0.0%	0	0.0	－	0	0.0%	0	0.0%
魚沼医療圏	55	31	11	20.0%	41	0.7	3.7	20	36.4%	0	0.0%
魚沼市	11	6	3	27.3%	18	1.6	6.0	3	27.3%	0	0.0%
南魚沼市	18	10	2	11.1%	6	0.3	3.0	8	44.4%	0	0.0%
湯沢町	4	0	0	0.0%	0	0.0	－	0	0.0%	0	0.0%
十日町市	18	13	5	27.8%	16	0.9	3.2	8	44.4%	0	0.0%
津南町	4	2	1	25.0%	1	0.3	1.0	1	25.0%	0	0.0%
上越医療圏	109	78	32	29.4%	228	2.1	7.1	46	42.2%	0	0.0%
上越市	85	59	25	29.4%	180	2.1	7.2	34	40.0%	0	0.0%
妙高市	9	8	4	44.4%	11	1.2	2.8	4	44.4%	0	0.0%
糸魚川市	15	11	3	20.0%	37	2.5	12.3	8	53.3%	0	0.0%
佐渡医療圏	22	18	6	27.3%	74	3.4	12.3	12	54.5%	0	0.0%
佐渡市	22	18	6	27.3%	74	3.4	12.3	12	54.5%	0	0.0%
無回答	1	1	1	100.0%	135	135.0	135.0	0	0.0%	0	0.0%

※回答者：在宅歯科医療サービス、介護保険サービスに対応できると回答した診療所

表 2-4 訪問歯科衛生指導

	総数	在宅歯科医療サービス、介護保険サービスへ対応可	有り					無し		無回答	
			診療所数	総数に対する割合	月間件数	診療所1施設当たり実施件数	実施診療所1施設当たり実施件数	診療所数	総数に対する割合	診療所数	総数に対する割合
新潟県全体	999	604	108	10.8%	1924	1.9	17.8	490	49.0%	6	0.6%
下越医療圏	98	70	12	12.2%	78	0.8	6.5	57	58.2%	1	1.0%
村上市	30	19	2	6.7%	4	0.1	2.0	17	56.7%	0	0.0%
関川村	2	2	1	50.0%	39	19.5	39.0	1	50.0%	0	0.0%
粟島浦村	0	0	-	-	-	-	-	-	-	-	-
新発田市	47	34	5	10.6%	18	0.4	3.6	28	59.6%	1	2.1%
胎内市	13	9	3	23.1%	13	1.0	4.3	6	46.2%	0	0.0%
聖籠町	6	6	1	16.7%	4	0.7	4.0	5	83.3%	0	0.0%
新潟医療圏	442	235	43	9.7%	775	1.8	18.0	191	43.2%	1	0.2%
新潟市	400	203	37	9.3%	736	1.8	19.9	165	41.3%	1	0.3%
阿賀野市	17	12	3	17.6%	11	0.6	3.7	9	52.9%	0	0.0%
五泉市	18	14	2	11.1%	3	0.2	1.5	12	66.7%	0	0.0%
阿賀町	7	6	1	14.3%	25	3.6	25.0	5	71.4%	0	0.0%
県央医療圏	101	67	13	12.9%	98	1.0	7.5	54	53.5%	0	0.0%
三条市	44	24	4	9.1%	52	1.2	13.0	20	45.5%	0	0.0%
加茂市	11	8	0	0.0%	0	0.0	-	8	72.7%	0	0.0%
燕市	40	29	5	12.5%	30	0.8	6.0	24	60.0%	0	0.0%
弥彦村	2	2	2	100.0%	13	6.5	6.5	0	0.0%	0	0.0%
田上町	4	4	2	50.0%	3	0.8	1.5	2	50.0%	0	0.0%
中越医療圏	171	104	19	11.1%	695	4.1	36.6	83	48.5%	2	1.2%
長岡市	102	65	9	8.8%	370	3.6	41.1	55	53.9%	1	1.0%
小千谷市	15	8	1	6.7%	1	0.1	1.0	7	46.7%	0	0.0%
見附市	21	10	2	9.5%	120	5.7	60.0	8	38.1%	0	0.0%
出雲崎町	1	1	0	0.0%	0	0.0	-	1	100.0%	0	0.0%
柏崎市	31	20	7	22.6%	204	6.6	29.1	12	38.7%	1	3.2%
刈羽村	1	0	0	0.0%	0	0.0	-	0	0.0%	0	0.0%
魚沼医療圏	55	31	2	3.6%	2	0.0	1.0	29	52.7%	0	0.0%
魚沼市	11	6	1	9.1%	1	0.1	1.0	5	45.5%	0	0.0%
南魚沼市	18	10	1	5.6%	1	0.1	1.0	9	50.0%	0	0.0%
湯沢町	4	0	0	0.0%	0	0.0	-	0	0.0%	0	0.0%
十日町市	18	13	0	0.0%	0	0.0	-	13	72.2%	0	0.0%
津南町	4	2	0	0.0%	0	0.0	-	2	50.0%	0	0.0%
上越医療圏	109	78	16	14.7%	101	0.9	6.3	60	55.0%	2	1.8%
上越市	85	59	13	15.3%	63	0.7	4.8	44	51.8%	2	2.4%
妙高市	9	8	2	22.2%	10	1.1	5.0	6	66.7%	0	0.0%
糸魚川市	15	11	1	6.7%	28	1.9	28.0	10	66.7%	0	0.0%
佐渡医療圏	22	18	2	9.1%	40	1.8	20.0	16	72.7%	0	0.0%
佐渡市	22	18	2	9.1%	40	1.8	20.0	16	72.7%	0	0.0%
無回答	1	1	1	100.0%	135	135.0	135.0	0	0.0%	0	0.0%

※回答者：在宅歯科医療サービス、介護保険サービスに対応できると回答した診療所

表 2-5 居宅療養管理指導（歯科医師による）

	総数	在宅歯科医療 サービス、介護 保険サービス へ対応可	有り					無し		無回答	
			診療所数	総数に対 する割合	月間件数	診療所1施設 当たり実施件 数	実施診療所1 施設当たり実 施件数	診療所数	総数に対 する割合	診療所数	総数に対 する割合
新潟県全体	999	604	120	12.0%	1324	1.3	11.0	482	48.2%	2	0.2%
下越医療圏	98	70	10	10.2%	43	0.4	4.3	60	61.2%	0	0.0%
村上市	30	19	2	6.7%	11	0.4	5.5	17	56.7%	0	0.0%
関川村	2	2	1	50.0%	3	1.5	3.0	1	50.0%	0	0.0%
粟島浦村	0	0	—	—	—	—	—	—	—	—	—
新発田市	47	34	4	8.5%	12	0.3	3.0	30	63.8%	0	0.0%
胎内市	13	9	2	15.4%	11	0.8	5.5	7	53.8%	0	0.0%
聖籠町	6	6	1	16.7%	6	1.0	6.0	5	83.3%	0	0.0%
新潟医療圏	442	235	55	12.4%	866	2.0	15.7	179	40.5%	1	0.2%
新潟市	400	203	53	13.3%	863	2.2	16.3	149	37.3%	1	0.3%
阿賀野市	17	12	0	0.0%	0	0.0	—	12	70.6%	0	0.0%
五泉市	18	14	2	11.1%	3	0.2	1.5	12	66.7%	0	0.0%
阿賀町	7	6	0	0.0%	0	0.0	—	6	85.7%	0	0.0%
県央医療圏	101	67	9	8.9%	72	0.7	8.0	58	57.4%	0	0.0%
三条市	44	24	4	9.1%	43	1.0	10.8	20	45.5%	0	0.0%
加茂市	11	8	1	9.1%	11	1.0	11.0	7	63.6%	0	0.0%
燕市	40	29	2	5.0%	12	0.3	6.0	27	67.5%	0	0.0%
弥彦村	2	2	1	50.0%	4	2.0	4.0	1	50.0%	0	0.0%
田上町	4	4	1	25.0%	2	0.5	2.0	3	75.0%	0	0.0%
中越医療圏	171	104	19	11.1%	202	1.2	10.6	84	49.1%	1	0.6%
長岡市	102	65	9	8.8%	122	1.2	13.6	56	54.9%	0	0.0%
小千谷市	15	8	0	0.0%	0	0.0	—	8	53.3%	0	0.0%
見附市	21	10	2	9.5%	31	1.5	15.5	8	38.1%	0	0.0%
出雲崎町	1	1	1	100.0%	2	2.0	2.0	0	0.0%	0	0.0%
柏崎市	31	20	7	22.6%	47	1.5	6.7	12	38.7%	1	3.2%
刈羽村	1	0	0	0.0%	0	0.0	—	0	0.0%	0	0.0%
魚沼医療圏	55	31	4	7.3%	5	0.1	1.3	27	49.1%	0	0.0%
魚沼市	11	6	1	9.1%	0	0.0	0.0	5	45.5%	0	0.0%
南魚沼市	18	10	0	0.0%	0	0.0	—	10	55.6%	0	0.0%
湯沢町	4	0	0	0.0%	0	0.0	—	0	0.0%	0	0.0%
十日町市	18	13	3	16.7%	5	0.3	1.7	10	55.6%	0	0.0%
津南町	4	2	0	0.0%	0	0.0	—	2	50.0%	0	0.0%
上越医療圏	109	78	18	16.5%	52	0.5	2.9	60	55.0%	0	0.0%
上越市	85	59	16	18.8%	48	0.6	3.0	43	50.6%	0	0.0%
妙高市	9	8	1	11.1%	2	0.2	2.0	7	77.8%	0	0.0%
糸魚川市	15	11	1	6.7%	2	0.1	2.0	10	66.7%	0	0.0%
佐渡医療圏	22	18	4	18.2%	29	1.3	7.3	14	63.6%	0	0.0%
佐渡市	22	18	4	18.2%	29	1.3	7.3	14	63.6%	0	0.0%
無回答	1	1	1	100.0%	55	55.0	55.0	0	0.0%	0	0.0%

※回答者：在宅歯科医療サービス、介護保険サービスに対応できると回答した診療所

表2-6 居宅療養管理指導（歯科衛生士による）

	総数	在宅歯科医療サービス、介護保険サービスへ対応可	有り							無し		無回答	
			診療所数	総数に対する割合	月間件数	診療所1施設当たり実施件数	実施診療所1施設当たり実施件数	歯科衛生士数	実施診療所1施設当たり歯科衛生士数	診療所数	総数に対する割合	診療所数	総数に対する割合
新潟県全体	999	604	96	9.6%	1484	1.5	15.5	174	1.8	506	50.7%	2	0.2%
下越医療圏	98	70	10	10.2%	42	0.4	4.2	16	1.6	60	61.2%	0	0.0%
村上市	30	19	2	6.7%	11	0.4	5.5	2	1.0	17	56.7%	0	0.0%
関川村	2	2	1	50.0%	3	1.5	3.0	2	2.0	1	50.0%	0	0.0%
粟島浦村	0	0	-	-	-	-	-	-	-	-	-	-	-
新発田市	47	34	4	8.5%	14	0.3	3.5	4	1.0	30	63.8%	0	0.0%
胎内市	13	9	3	23.1%	14	1.1	4.7	8	2.7	6	46.2%	0	0.0%
聖籠町	6	6	0	0.0%	0	0.0	-	0	-	6	100.0%	0	0.0%
新潟医療圏	442	235	41	9.3%	865	2.0	21.1	77	1.9	194	43.9%	0	0.0%
新潟市	400	203	39	9.8%	863	2.2	22.1	76	1.9	164	41.0%	0	0.0%
阿賀野市	17	12	0	0.0%	0	0.0	-	0	-	12	70.6%	0	0.0%
五泉市	18	14	2	11.1%	2	0.1	1.0	1	0.5	12	66.7%	0	0.0%
阿賀町	7	6	0	0.0%	0	0.0	-	0	-	6	85.7%	0	0.0%
県央医療圏	101	67	6	5.9%	66	0.7	11.0	11	1.8	61	60.4%	0	0.0%
三条市	44	24	3	6.8%	46	1.0	15.3	4	1.3	21	47.7%	0	0.0%
加茂市	11	8	0	0.0%	0	0.0	-	0	-	8	72.7%	0	0.0%
燕市	40	29	2	5.0%	14	0.4	7.0	5	2.5	27	67.5%	0	0.0%
弥彦村	2	2	1	50.0%	6	3.0	6.0	2	2.0	1	50.0%	0	0.0%
田上町	4	4	0	0.0%	0	0.0	-	0	-	4	100.0%	0	0.0%
中越医療圏	171	104	18	10.5%	293	1.7	16.3	32	1.8	85	49.7%	1	0.6%
長岡市	102	65	9	8.8%	198	1.9	22.0	20	2.2	56	54.9%	0	0.0%
小千谷市	15	8	0	0.0%	0	0.0	-	0	-	8	53.3%	0	0.0%
見附市	21	10	2	9.5%	10	0.5	5.0	3	1.5	8	38.1%	0	0.0%
出雲崎町	1	1	0	0.0%	0	0.0	-	0	-	1	100.0%	0	0.0%
柏崎市	31	20	7	22.6%	85	2.7	12.1	9	1.3	12	38.7%	1	3.2%
刈羽村	1	0	0	0.0%	0	0.0	-	0	-	0	0.0%	0	0.0%
魚沼医療圏	55	31	0	0.0%	0	0.0	-	0	-	31	56.4%	0	0.0%
魚沼市	11	6	0	0.0%	0	0.0	-	0	-	6	54.5%	0	0.0%
南魚沼市	18	10	0	0.0%	0	0.0	-	0	-	10	55.6%	0	0.0%
湯沢町	4	0	0	0.0%	0	0.0	-	0	-	0	0.0%	0	0.0%
十日町市	18	13	0	0.0%	0	0.0	-	0	-	13	72.2%	0	0.0%
津南町	4	2	0	0.0%	0	0.0	-	0	-	2	50.0%	0	0.0%
上越医療圏	109	78	19	17.4%	155	1.4	8.2	36	1.9	58	53.2%	1	0.9%
上越市	85	59	17	20.0%	142	1.7	8.4	29	1.7	41	48.2%	1	1.2%
妙高市	9	8	1	11.1%	9	1.0	9.0	1	1.0	7	77.8%	0	0.0%
糸魚川市	15	11	1	6.7%	4	0.3	4.0	6	6.0	10	66.7%	0	0.0%
佐渡医療圏	22	18	1	4.5%	8	0.4	8.0	0	0.0	17	77.3%	0	0.0%
佐渡市	22	18	1	4.5%	8	0.4	8.0	0	0.0	17	77.3%	0	0.0%
無回答	1	1	1	100.0%	55	55.0	55.0	2	2.0	0	0.0%	0	0.0%

※回答者：在宅歯科医療サービス、介護保険サービスに対応できると回答した診療所

表２－７ 在宅歯科医療サービス（訪問歯科衛生指導・居宅療養管理指導）

	総数	在宅歯科医療サービス、介護保険サービスへ対応可	総数		両方		訪問歯科衛生指導のみ		居宅療養管理指導（歯科衛生士による）のみ	
			診療所数	総数に対する割合	診療所数	総数に対する割合	診療所数	総数に対する割合	診療所数	総数に対する割合
新潟県全体	999	604	142	14.2%	62	6.2%	46	4.6%	34	3.4%
下越医療圏	98	70	14	14.3%	8	8.2%	4	4.1%	2	2.0%
村上市	30	19	3	10.0%	1	3.3%	1	3.3%	1	3.3%
関川村	2	2	1	50.0%	1	50.0%	0	0.0%	0	0.0%
粟島浦村	0	－	－	－	－	－	－	－	－	－
新発田市	47	34	5	10.6%	4	8.5%	1	2.1%	0	0.0%
胎内市	13	9	4	30.8%	2	15.4%	1	7.7%	1	7.7%
聖籠町	6	6	1	16.7%	0	0.0%	1	16.7%	0	0.0%
新潟医療圏	442	235	58	13.1%	26	5.9%	17	3.8%	15	3.4%
新潟市	400	203	52	13.0%	24	6.0%	13	3.3%	15	3.8%
阿賀野市	17	12	3	17.6%	0	0.0%	3	17.6%	0	0.0%
五泉市	18	14	2	11.1%	2	11.1%	0	0.0%	0	0.0%
阿賀町	7	6	1	14.3%	0	0.0%	1	14.3%	0	0.0%
県央医療圏	101	67	14	13.9%	5	5.0%	8	7.9%	1	1.0%
三条市	44	24	5	11.4%	2	4.5%	2	4.5%	1	2.3%
加茂市	11	8	0	0.0%	0	0.0%	0	0.0%	0	0.0%
燕市	40	29	5	12.5%	2	5.0%	3	7.5%	0	0.0%
弥彦村	2	2	2	100.0%	1	50.0%	1	50.0%	0	0.0%
田上町	4	4	2	50.0%	0	0.0%	2	50.0%	0	0.0%
中越医療圏	171	104	23	13.5%	14	8.2%	5	2.9%	4	2.3%
長岡市	102	65	12	11.8%	6	5.9%	3	2.9%	3	2.9%
小千谷市	15	8	1	6.7%	0	0.0%	1	6.7%	0	0.0%
見附市	21	10	2	9.5%	2	9.5%	0	0.0%	0	0.0%
出雲崎町	1	1	0	0.0%	0	0.0%	0	0.0%	0	0.0%
柏崎市	31	20	8	25.8%	6	19.4%	1	3.2%	1	3.2%
刈羽村	1	0	0	0.0%	0	0.0%	0	0.0%	0	0.0%
魚沼医療圏	55	31	2	3.6%	0	0.0%	2	3.6%	0	0.0%
魚沼市	11	6	1	9.1%	0	0.0%	1	9.1%	0	0.0%
南魚沼市	18	10	1	5.6%	0	0.0%	1	5.6%	0	0.0%
湯沢町	4	0	0	0.0%	0	0.0%	0	0.0%	0	0.0%
十日町市	18	13	0	0.0%	0	0.0%	0	0.0%	0	0.0%
津南町	4	2	0	0.0%	0	0.0%	0	0.0%	0	0.0%
上越医療圏	109	78	28	25.7%	7	6.4%	9	8.3%	12	11.0%
上越市	85	59	25	29.4%	5	5.9%	8	9.4%	12	14.1%
妙高市	9	8	2	22.2%	1	11.1%	1	11.1%	0	0.0%
糸魚川市	15	11	1	6.7%	1	6.7%	0	0.0%	0	0.0%
佐渡医療圏	22	18	2	9.1%	1	4.5%	1	4.5%	0	0.0%
佐渡市	22	18	2	9.1%	1	4.5%	1	4.5%	0	0.0%
無回答	1	1	1	100.0%	1	100.0%	0	0.0%	0	0.0%

※回答者：在宅歯科医療サービス、介護保険サービスに対応できると回答した診療所

表 2-8 介護予防居宅療養管理指導（歯科医師による）

	総数	在宅歯科医療サービス、介護保険サービスへ対応可	有り					無し		無回答	
			診療所数	総数に対する割合	月間件数	診療所1施設当たり実施件数	実施診療所1施設当たり実施件数	診療所数	総数に対する割合	診療所数	総数に対する割合
新潟県全体	999	604	36	3.6%	131	0.1	3.6	566	56.7%	2	0.2%
下越医療圏	98	70	3	3.1%	5	0.1	1.7	67	68.4%	0	0.0%
村上市	30	19	0	0.0%	0	0.0	-	19	63.3%	0	0.0%
関川村	2	2	1	50.0%	1	0.5	1.0	1	50.0%	0	0.0%
粟島浦村	0	0	-	-	-	-	-	-	-	-	-
新発田市	47	34	1	2.1%	2	0.0	2.0	33	70.2%	0	0.0%
胎内市	13	9	1	7.7%	2	0.2	2.0	8	61.5%	0	0.0%
聖籠町	6	6	0	0.0%	0	0.0	-	6	100.0%	0	0.0%
新潟医療圏	442	235	22	5.0%	98	0.2	4.5	212	48.0%	1	0.2%
新潟市	400	203	22	5.5%	98	0.2	4.5	180	45.0%	1	0.3%
阿賀野市	17	12	0	0.0%	0	0.0	-	12	70.6%	0	0.0%
五泉市	18	14	0	0.0%	0	0.0	-	14	77.8%	0	0.0%
阿賀町	7	6	0	0.0%	0	0.0	-	6	85.7%	0	0.0%
県央医療圏	101	67	4	4.0%	5	0.0	1.3	63	62.4%	0	0.0%
三条市	44	24	3	6.8%	4	0.1	1.3	21	47.7%	0	0.0%
加茂市	11	8	0	0.0%	0	0.0	-	8	72.7%	0	0.0%
燕市	40	29	0	0.0%	0	0.0	-	29	72.5%	0	0.0%
弥彦村	2	2	1	50.0%	1	0.5	1.0	1	50.0%	0	0.0%
田上町	4	4	0	0.0%	0	0.0	-	4	100.0%	0	0.0%
中越医療圏	171	104	6	3.5%	22	0.1	3.7	97	56.7%	1	0.6%
長岡市	102	65	5	4.9%	21	0.2	4.2	60	58.8%	0	0.0%
小千谷市	15	8	0	0.0%	0	0.0	-	8	53.3%	0	0.0%
見附市	21	10	1	4.8%	1	0.0	1.0	9	42.9%	0	0.0%
出雲崎町	1	1	0	0.0%	0	0.0	-	1	100.0%	0	0.0%
柏崎市	31	20	0	0.0%	0	0.0	-	19	61.3%	1	3.2%
刈羽村	1	0	0	0.0%	0	0.0	-	0	0.0%	0	0.0%
魚沼医療圏	55	31	0	0.0%	0	0.0	-	31	56.4%	0	0.0%
魚沼市	11	6	0	0.0%	0	0.0	-	6	54.5%	0	0.0%
南魚沼市	18	10	0	0.0%	0	0.0	-	10	55.6%	0	0.0%
湯沢町	4	0	0	0.0%	0	0.0	-	0	0.0%	0	0.0%
十日町市	18	13	0	0.0%	0	0.0	-	13	72.2%	0	0.0%
津南町	4	2	0	0.0%	0	0.0	-	2	50.0%	0	0.0%
上越医療圏	109	78	0	0.0%	0	0.0	-	78	71.6%	0	0.0%
上越市	85	59	0	0.0%	0	0.0	-	59	69.4%	0	0.0%
妙高市	9	8	0	0.0%	0	0.0	-	8	88.9%	0	0.0%
糸魚川市	15	11	0	0.0%	0	0.0	-	11	73.3%	0	0.0%
佐渡医療圏	22	18	0	0.0%	0	0.0	-	18	81.8%	0	0.0%
佐渡市	22	18	0	0.0%	0	0.0	-	18	81.8%	0	0.0%
無回答	1	1	1	100.0%	1	1.0	1.0	0	0.0%	0	0.0%

※回答者：在宅歯科医療サービス、介護保険サービスに対応できると回答した診療所

表2-9 介護予防居宅療養管理指導（歯科衛生士による）

	総数	在宅歯科医療サービス、介護保険サービスへ対応可	有り							無し		無回答	
			診療所数	総数に対する割合	月間件数	診療所1施設当たり実施件数	実施診療所1施設当たり実施件数	歯科衛生士数	実施診療所1施設当たり歯科衛生士数	診療所数	総数に対する割合	診療所数	総数に対する割合
新潟県全体	999	604	25	2.5%	115	0.1	4.6	48	1.9	577	57.8%	2	0.2%
下越医療圏	98	70	3	3.1%	5	0.1	1.7	4	1.3	67	68.4%	0	0.0%
村上市	30	19	0	0.0%	0	0.0	-	0	-	19	63.3%	0	0.0%
関川村	2	2	1	50.0%	1	0.5	1.0	2	2.0	1	50.0%	0	0.0%
粟島浦村	0	0	-	-	-	-	-	-	-	-	-	-	-
新発田市	47	34	1	2.1%	2	0.0	2.0	1	1.0	33	70.2%	0	0.0%
胎内市	13	9	1	7.7%	2	0.2	2.0	1	1.0	8	61.5%	0	0.0%
聖籠町	6	6	0	0.0%	0	0.0	-	0	-	6	100.0%	0	0.0%
新潟医療圏	442	235	12	2.7%	84	0.2	7.0	28	2.3	222	50.2%	1	0.2%
新潟市	400	203	12	3.0%	84	0.2	7.0	28	2.3	190	47.5%	1	0.3%
阿賀野市	17	12	0	0.0%	0	0.0	-	0	-	12	70.6%	0	0.0%
五泉市	18	14	0	0.0%	0	0.0	-	0	-	14	77.8%	0	0.0%
阿賀町	7	6	0	0.0%	0	0.0	-	0	-	6	85.7%	0	0.0%
県央医療圏	101	67	4	4.0%	7	0.1	1.8	2	0.5	63	62.4%	0	0.0%
三条市	44	24	3	6.8%	4	0.1	1.3	1	0.3	21	47.7%	0	0.0%
加茂市	11	8	0	0.0%	0	0.0	-	0	-	8	72.7%	0	0.0%
燕市	40	29	1	2.5%	3	0.1	3.0	1	1.0	28	70.0%	0	0.0%
弥彦村	2	2	0	0.0%	0	0.0	-	0	-	2	100.0%	0	0.0%
田上町	4	4	0	0.0%	0	0.0	-	0	-	4	100.0%	0	0.0%
中越医療圏	171	104	5	2.9%	18	0.1	3.6	12	2.4	98	57.3%	1	0.6%
長岡市	102	65	5	4.9%	18	0.2	3.6	12	2.4	60	58.8%	0	0.0%
小千谷市	15	8	0	0.0%	0	0.0	-	0	-	8	53.3%	0	0.0%
見附市	21	10	0	0.0%	0	0.0	-	0	-	10	47.6%	0	0.0%
出雲崎町	1	1	0	0.0%	0	0.0	-	0	-	1	100.0%	0	0.0%
柏崎市	31	20	0	0.0%	0	0.0	-	0	-	19	61.3%	1	3.2%
刈羽村	1	0	0	0.0%	0	0.0	-	0	-	0	0.0%	0	0.0%
魚沼医療圏	55	31	0	0.0%	0	0.0	-	0	-	31	56.4%	0	0.0%
魚沼市	11	6	0	0.0%	0	0.0	-	0	-	6	54.5%	0	0.0%
南魚沼市	18	10	0	0.0%	0	0.0	-	0	-	10	55.6%	0	0.0%
湯沢町	4	0	0	0.0%	0	0.0	-	0	-	0	0.0%	0	0.0%
十日町市	18	13	0	0.0%	0	0.0	-	0	-	13	72.2%	0	0.0%
津南町	4	2	0	0.0%	0	0.0	-	0	-	2	50.0%	0	0.0%
上越医療圏	109	78	0	0.0%	0	0.0	-	0	-	78	71.6%	0	0.0%
上越市	85	59	0	0.0%	0	0.0	-	0	-	59	69.4%	0	0.0%
妙高市	9	8	0	0.0%	0	0.0	-	0	-	8	88.9%	0	0.0%
糸魚川市	15	11	0	0.0%	0	0.0	-	0	-	11	73.3%	0	0.0%
佐渡医療圏	22	18	0	0.0%	0	0.0	-	0	-	18	81.8%	0	0.0%
佐渡市	22	18	0	0.0%	0	0.0	-	0	-	18	81.8%	0	0.0%
無回答	1	1	1	100.0%	1	1.0	1.0	2	2.0	0	0.0%	0	0.0%

※回答者：在宅歯科医療サービス、介護保険サービスに対応できると回答した診療所

表３－１ 障害児（者）治療への対応

	総数	対応できる		対応できるが、重度は高次医療機関へ紹介		対応できない		無回答	
		診療所数	割合	診療所数	割合	診療所数	割合	診療所数	割合
新潟県全体	999	66	6.6%	621	62.2%	277	27.7%	35	3.5%
下越医療圏	98	9	9.2%	62	63.3%	24	24.5%	3	3.1%
新潟医療圏	442	30	6.8%	261	59.0%	135	30.5%	16	3.6%
県央医療圏	101	5	5.0%	68	67.3%	28	27.7%	0	0.0%
中越医療圏	171	13	7.6%	103	60.2%	45	26.3%	10	5.8%
魚沼医療圏	55	3	5.5%	31	56.4%	15	27.3%	6	10.9%
上越医療圏	109	4	3.7%	81	74.3%	24	22.0%	0	0.0%
佐渡医療圏	22	2	9.1%	14	63.6%	6	27.3%	0	0.0%
無回答	1	0	0.0%	1	100.0%	0	0.0%	0	0.0%

表３－２ 摂食嚥下指導

	総数	対応できる		対応できるが、重度は高次医療機関へ紹介		対応できない		無回答	
		診療所数	割合	診療所数	割合	診療所数	割合	診療所数	割合
新潟県全体	999	44	4.4%	321	32.1%	598	59.9%	36	3.6%
下越医療圏	98	5	5.1%	37	37.8%	53	54.1%	3	3.1%
新潟医療圏	442	22	5.0%	144	32.6%	260	58.8%	16	3.6%
県央医療圏	101	6	5.9%	25	24.8%	69	68.3%	1	1.0%
中越医療圏	171	6	3.5%	56	32.7%	99	57.9%	10	5.8%
魚沼医療圏	55	0	0.0%	14	25.5%	35	63.6%	6	10.9%
上越医療圏	109	3	2.8%	37	33.9%	69	63.3%	0	0.0%
佐渡医療圏	22	2	9.1%	8	36.4%	12	54.5%	0	0.0%
無回答	1	0	0.0%	0	0.0%	1	100.0%	0	0.0%

表３－３ 病院と連携した周術期の口腔機能管理

	総数	対応できる		対応できない		無回答	
		診療所数	割合	診療所数	割合	診療所数	割合
新潟県全体	999	536	53.7%	426	42.6%	37	3.7%
下越医療圏	98	59	60.2%	36	36.7%	3	3.1%
新潟医療圏	442	208	47.1%	216	48.9%	18	4.1%
県央医療圏	101	54	53.5%	47	46.5%	0	0.0%
中越医療圏	171	104	60.8%	57	33.3%	10	5.8%
魚沼医療圏	55	28	50.9%	21	38.2%	6	10.9%
上越医療圏	109	68	62.4%	41	37.6%	0	0.0%
佐渡医療圏	22	14	63.6%	8	36.4%	0	0.0%
無回答	1	1	100.0%	0	0.0%	0	0.0%

表３－４ 退院時カンファレンスに係る病院からの参加要請への対応

	総数	対応できる		対応できない		無回答	
		診療所数	割合	診療所数	割合	診療所数	割合
新潟県全体	999	300	30.0%	658	65.9%	41	4.1%
下越医療圏	98	34	34.7%	59	60.2%	5	5.1%
新潟医療圏	442	125	28.3%	300	67.9%	17	3.8%
県央医療圏	101	27	26.7%	73	72.3%	1	1.0%
中越医療圏	171	59	34.5%	102	59.6%	10	5.8%
魚沼医療圏	55	11	20.0%	36	65.5%	8	14.5%
上越医療圏	109	39	35.8%	70	64.2%	0	0.0%
佐渡医療圏	22	4	18.2%	18	81.8%	0	0.0%
無回答	1	1	100.0%	0	0.0%	0	0.0%

表３－５ 院内でのＡＥＤの設置

	総数	有り		無し		無回答	
		診療所数	割合	診療所数	割合	診療所数	割合
新潟県全体	999	600	60.1%	362	36.2%	37	3.7%
下越医療圏	98	65	66.3%	30	30.6%	3	3.1%
新潟医療圏	442	243	55.0%	182	41.2%	17	3.8%
県央医療圏	101	59	58.4%	41	40.6%	1	1.0%
中越医療圏	171	109	63.7%	52	30.4%	10	5.8%
魚沼医療圏	55	23	41.8%	26	47.3%	6	10.9%
上越医療圏	109	84	77.1%	25	22.9%	0	0.0%
佐渡医療圏	22	17	77.3%	5	22.7%	0	0.0%
無回答	1	0	0.0%	1	100.0%	0	0.0%

表４－１ 高齢者・障害者施設の協力歯科医の委嘱の有無

	総数	有り		無し		無回答	
		診療所数	割合	診療所数	割合	診療所数	割合
新潟県全体	999	281	28.1%	713	71.4%	5	0.5%
下越医療圏	98	29	29.6%	69	70.4%	0	0.0%
新潟医療圏	442	97	21.9%	342	77.4%	3	0.7%
県央医療圏	101	29	28.7%	72	71.3%	0	0.0%
中越医療圏	171	43	25.1%	128	74.9%	0	0.0%
魚沼医療圏	55	20	36.4%	34	61.8%	1	1.8%
上越医療圏	109	51	46.8%	58	53.2%	0	0.0%
佐渡医療圏	22	12	54.5%	9	40.9%	1	4.5%
無回答	1	0	0.0%	1	100.0%	0	0.0%

表４－２ 高齢者・障害者施設における歯科健診の従事状況

	総数	有り		無し		無回答	
		診療所数	割合	診療所数	割合	診療所数	割合
新潟県全体	999	239	23.9%	755	75.6%	5	0.5%
下越医療圏	98	25	25.5%	73	74.5%	0	0.0%
新潟医療圏	442	79	17.9%	361	81.7%	2	0.5%
県央医療圏	101	35	34.7%	66	65.3%	0	0.0%
中越医療圏	171	38	22.2%	132	77.2%	1	0.6%
魚沼医療圏	55	16	29.1%	38	69.1%	1	1.8%
上越医療圏	109	38	34.9%	71	65.1%	0	0.0%
佐渡医療圏	22	8	36.4%	13	59.1%	1	4.5%
無回答	1	0	0.0%	1	100.0%	0	0.0%

表４－３ 高齢者・障害者施設への口腔ケア指導

	総数	行っている		行っていない		無回答	
		診療所数	割合	診療所数	割合	診療所数	割合
新潟県全体	999	272	27.2%	722	72.3%	5	0.5%
下越医療圏	98	29	29.6%	69	70.4%	0	0.0%
新潟医療圏	442	95	21.5%	345	78.1%	2	0.5%
県央医療圏	101	34	33.7%	67	66.3%	0	0.0%
中越医療圏	171	50	29.2%	120	70.2%	1	0.6%
魚沼医療圏	55	13	23.6%	41	74.5%	1	1.8%
上越医療圏	109	42	38.5%	67	61.5%	0	0.0%
佐渡医療圏	22	9	40.9%	12	54.5%	1	4.5%
無回答	1	0	0.0%	1	100.0%	0	0.0%

表５－１ 医療連携体制の状況（がん）

	総数	対応できる		対応できない		無回答	
		診療所数	割合	診療所数	割合	診療所数	割合
新潟県全体	999	603	60.4%	386	38.6%	10	1.0%
下越医療圏	98	68	69.4%	30	30.6%	0	0.0%
新潟医療圏	442	247	55.9%	192	43.4%	3	0.7%
県央医療圏	101	56	55.4%	42	41.6%	3	3.0%
中越医療圏	171	115	67.3%	55	32.2%	1	0.6%
魚沼医療圏	55	30	54.5%	23	41.8%	2	3.6%
上越医療圏	109	71	65.1%	37	33.9%	1	0.9%
佐渡医療圏	22	15	68.2%	7	31.8%	0	0.0%
無回答	1	1	100.0%	0	0.0%	0	0.0%

表５－２ 医療連携体制の状況（脳卒中）

	総数	対応できる		対応できない		無回答	
		診療所数	割合	診療所数	割合	診療所数	割合
新潟県全体	999	562	56.3%	426	42.6%	11	1.1%
下越医療圏	98	60	61.2%	38	38.8%	0	0.0%
新潟医療圏	442	226	51.1%	213	48.2%	3	0.7%
県央医療圏	101	57	56.4%	41	40.6%	3	3.0%
中越医療圏	171	107	62.6%	63	36.8%	1	0.6%
魚沼医療圏	55	25	45.5%	27	49.1%	3	5.5%
上越医療圏	109	71	65.1%	37	33.9%	1	0.9%
佐渡医療圏	22	15	68.2%	7	31.8%	0	0.0%
無回答	1	1	100.0%	0	0.0%	0	0.0%

表５－３ 医療連携体制の状況（心血管疾患）

	総数	対応できる		対応できない		無回答	
		診療所数	割合	診療所数	割合	診療所数	割合
新潟県全体	999	579	58.0%	410	41.0%	10	1.0%
下越医療圏	98	59	60.2%	39	39.8%	0	0.0%
新潟医療圏	442	240	54.3%	200	45.2%	2	0.5%
県央医療圏	101	58	57.4%	40	39.6%	3	3.0%
中越医療圏	171	108	63.2%	62	36.3%	1	0.6%
魚沼医療圏	55	28	50.9%	24	43.6%	3	5.5%
上越医療圏	109	70	64.2%	38	34.9%	1	0.9%
佐渡医療圏	22	15	68.2%	7	31.8%	0	0.0%
無回答	1	1	100.0%	0	0.0%	0	0.0%

表５－４ 医療連携体制の状況（糖尿病）

	総数	対応できる		対応できない		無回答	
		診療所数	割合	診療所数	割合	診療所数	割合
新潟県全体	999	635	63.6%	355	35.5%	9	0.9%
下越医療圏	98	68	69.4%	30	30.6%	0	0.0%
新潟医療圏	442	270	61.1%	170	38.5%	2	0.5%
県央医療圏	101	64	63.4%	34	33.7%	3	3.0%
中越医療圏	171	114	66.7%	56	32.7%	1	0.6%
魚沼医療圏	55	31	56.4%	22	40.0%	2	3.6%
上越医療圏	109	72	66.1%	36	33.0%	1	0.9%
佐渡医療圏	22	15	68.2%	7	31.8%	0	0.0%
無回答	1	1	100.0%	0	0.0%	0	0.0%

表５－５ 医療連携体制の状況（精神疾患）

	総数	対応できる		対応できない		無回答	
		診療所数	割合	診療所数	割合	診療所数	割合
新潟県全体	999	461	46.1%	526	52.7%	12	1.2%
下越医療圏	98	51	52.0%	47	48.0%	0	0.0%
新潟医療圏	442	183	41.4%	256	57.9%	3	0.7%
県央医療圏	101	46	45.5%	51	50.5%	4	4.0%
中越医療圏	171	85	49.7%	86	50.3%	0	0.0%
魚沼医療圏	55	18	32.7%	34	61.8%	3	5.5%
上越医療圏	109	63	57.8%	44	40.4%	2	1.8%
佐渡医療圏	22	14	63.6%	8	36.4%	0	0.0%
無回答	1	1	100.0%	0	0.0%	0	0.0%

表６ 結果の公表の可否

	総数	可		不可		無回答	
		診療所数	割合	診療所数	割合	診療所数	割合
新潟県全体	999	701	70.2%	293	29.3%	5	0.5%
下越医療圏	98	74	75.5%	24	24.5%	0	0.0%
新潟医療圏	442	314	71.0%	126	28.5%	2	0.5%
県央医療圏	101	70	69.3%	31	30.7%	0	0.0%
中越医療圏	171	110	64.3%	60	35.1%	1	0.6%
魚沼医療圏	55	34	61.8%	19	34.5%	2	3.6%
上越医療圏	109	82	75.2%	27	24.8%	0	0.0%
佐渡医療圏	22	16	72.7%	6	27.3%	0	0.0%
無回答	1	1	100.0%	0	0.0%	0	0.0%

第 2 部 病院歯科の結果

表 1－1 標榜科目

	総数	歯科		矯正歯科		小児歯科		歯科口腔外科	
		病院数	割合	病院数	割合	病院数	割合	病院数	割合
新潟県全体	62	44	71.0%	4	6.5%	8	12.9%	35	56.5%
下越医療圏	8	5	62.5%	0	0.0%	0	0.0%	5	62.5%
新潟医療圏	26	19	73.1%	2	7.7%	5	19.2%	13	50.0%
県央医療圏	5	4	80.0%	0	0.0%	0	0.0%	4	80.0%
中越医療圏	9	6	66.7%	0	0.0%	0	0.0%	4	44.4%
魚沼医療圏	5	3	60.0%	1	20.0%	2	40.0%	3	60.0%
上越医療圏	7	5	71.4%	0	0.0%	0	0.0%	4	57.1%
佐渡医療圏	2	2	100.0%	1	50.0%	1	50.0%	2	100.0%

表 1－2 歯科診療台数（二次医療圏）

	新潟県全体	下越医療圏	新潟医療圏	県央医療圏	中越医療圏	魚沼医療圏	上越医療圏	佐渡医療圏
合計	436	19	322	12	32	18	23	10
1施設あたり台数	7.0	2.4	12.4	2.4	3.6	3.6	3.3	5.0

表 1－3 病院歯科の従事者数（二次医療圏、職種別）

（人）

	新潟県全体	下越医療圏	新潟医療圏	県央医療圏	中越医療圏	魚沼医療圏	上越医療圏	佐渡医療圏
歯科医師（合計）	417.7	11.4	327.8	6.1	31.6	11.6	18.2	11
歯科医師（常勤）	324	6	281	4	12	8	9	4
歯科医師（非常勤）	93.7	5.4	46.8	2.1	19.6	3.6	9.2	7
歯科衛生士（合計）	211.6	11	124	10.8	27.3	16.8	14.7	7
歯科衛生士（常勤）	179	10	108	10	23	11	10	7
歯科衛生士（非常勤）	32.6	1	16	0.8	4.3	5.8	4.7	0
看護師（合計）	2318.3	496.8	655.4	0	995	0	171.1	0
看護師（常勤）	2204.4	468	614.4	0	951	0	171	0
看護師（非常勤）	113.9	28.8	41	0	44	0	0.1	0

表 1－4 病院歯科の 1 施設当たり従事者数（二次医療圏、職種別）

（人）

	新潟県全体	下越医療圏	新潟医療圏	県央医療圏	中越医療圏	魚沼医療圏	上越医療圏	佐渡医療圏
歯科医師（合計）	6.74	1.43	12.61	1.22	3.51	2.32	2.60	5.50
歯科医師（常勤）	5.23	0.75	10.81	0.80	1.33	1.60	1.29	2.00
歯科医師（非常勤）	1.51	0.68	1.80	0.42	2.18	0.72	1.31	3.50
歯科衛生士（合計）	3.41	1.38	4.77	2.16	3.03	3.36	2.10	3.50
歯科衛生士（常勤）	2.89	1.25	4.15	2.00	2.56	2.20	1.43	3.50
歯科衛生士（非常勤）	0.53	0.13	0.62	0.16	0.48	1.16	0.67	0.00
看護師（合計）	37.39	62.10	25.21	0.00	110.56	0.00	24.44	0.00
看護師（常勤）	35.55	58.50	23.63	0.00	105.67	0.00	24.43	0.00
看護師（非常勤）	1.84	3.60	1.58	0.00	4.89	0.00	0.01	0.00

表 1－5 従事者数（歯科医師・勤務人数別）

	総数	常勤あり		常勤一人		二人		三人以上		非常勤あり	
		病院数	割合	病院数	割合	病院数	割合	病院数	割合	病院数	割合
新潟県全体	62	42	67.7%	24	38.7%	11	17.7%	7	11.3%	51	82.3%
下越医療圏	8	4	50.0%	2	25.0%	2	25.0%	0	0.0%	6	75.0%
新潟医療圏	26	15	57.7%	9	34.6%	2	7.7%	4	15.4%	21	80.8%
県央医療圏	5	4	80.0%	4	80.0%	0	0.0%	0	0.0%	3	60.0%
中越医療圏	9	7	77.8%	4	44.4%	2	22.2%	1	11.1%	8	88.9%
魚沼医療圏	5	5	100.0%	2	40.0%	3	60.0%	0	0.0%	5	100.0%
上越医療圏	7	5	71.4%	3	42.9%	0	0.0%	2	28.6%	7	100.0%
佐渡医療圏	2	2	100.0%	0	0.0%	2	100.0%	0	0.0%	1	50.0%

表 1－6 従事者数（歯科衛生士・勤務人数別）

	総数	常勤あり		常勤一人		二人		三人		四人以上		非常勤あり	
		病院数	割合	病院数	割合	病院数	割合	病院数	割合	病院数	割合	病院数	割合
新潟県全体	62	49	79.0%	8	12.9%	16	25.8%	14	22.6%	11	17.7%	22	35.5%
下越医療圏	8	7	87.5%	5	62.5%	1	12.5%	1	12.5%	0	0.0%	2	25.0%
新潟医療圏	26	19	73.1%	2	7.7%	4	15.4%	5	19.2%	8	30.8%	9	34.6%
県央医療圏	5	4	80.0%	1	20.0%	0	0.0%	3	60.0%	0	0.0%	1	20.0%
中越医療圏	9	8	88.9%	0	0.0%	3	33.3%	4	44.4%	1	11.1%	4	44.4%
魚沼医療圏	5	5	100.0%	0	0.0%	4	80.0%	1	20.0%	0	0.0%	3	60.0%
上越医療圏	7	4	57.1%	0	0.0%	3	42.9%	0	0.0%	1	14.3%	3	42.9%
佐渡医療圏	2	2	100.0%	0	0.0%	1	50.0%	0	0.0%	1	50.0%	0	0.0%

表 1－7 従事者数（看護師・勤務人数別）

	総数	常勤あり		常勤一人		二人以上		非常勤あり	
		病院数	割合	病院数	割合	病院数	割合	病院数	割合
新潟県全体	62	14	22.6%	2	3.2%	12	19.4%	9	14.5%
下越医療圏	8	2	25.0%	0	0.0%	2	25.0%	1	12.5%
新潟医療圏	26	7	26.9%	2	7.7%	5	19.2%	4	15.4%
県央医療圏	5	0	0.0%	0	0.0%	0	0.0%	0	0.0%
中越医療圏	9	4	44.4%	0	0.0%	4	44.4%	3	33.3%
魚沼医療圏	5	0	0.0%	0	0.0%	0	0.0%	0	0.0%
上越医療圏	7	1	14.3%	0	0.0%	1	14.3%	1	14.3%
佐渡医療圏	2	0	0.0%	0	0.0%	0	0.0%	0	0.0%

表 2－1 救急対応 診療時間内

	総数	有り		無し		無回答	
		病院数	割合	病院数	割合	病院数	割合
新潟県全体	62	48	77.4%	14	22.6%	0	0.0%
下越医療圏	8	6	75.0%	2	25.0%	0	0.0%
新潟医療圏	26	19	73.1%	7	26.9%	0	0.0%
県央医療圏	5	4	80.0%	1	20.0%	0	0.0%
中越医療圏	9	7	77.8%	2	22.2%	0	0.0%
魚沼医療圏	5	5	100.0%	0	0.0%	0	0.0%
上越医療圏	7	5	71.4%	2	28.6%	0	0.0%
佐渡医療圏	2	2	100.0%	0	0.0%	0	0.0%

表 2－2 救急対応 休日

	総数	有り		無し		無回答	
		病院数	割合	病院数	割合	病院数	割合
新潟県全体	62	20	32.3%	38	61.3%	4	6.5%
下越医療圏	8	2	25.0%	6	75.0%	0	0.0%
新潟医療圏	26	5	19.2%	19	73.1%	2	7.7%
県央医療圏	5	3	60.0%	2	40.0%	0	0.0%
中越医療圏	9	3	33.3%	5	55.6%	1	11.1%
魚沼医療圏	5	2	40.0%	3	60.0%	0	0.0%
上越医療圏	7	5	71.4%	2	28.6%	0	0.0%
佐渡医療圏	2	0	0.0%	1	50.0%	1	50.0%

表 2－3 救急対応 時間外

	総数	有り		無し		無回答	
		病院数	割合	病院数	割合	病院数	割合
新潟県全体	62	23	37.1%	35	56.5%	4	6.5%
下越医療圏	8	3	37.5%	5	62.5%	0	0.0%
新潟医療圏	26	5	19.2%	19	73.1%	2	7.7%
県央医療圏	5	4	80.0%	1	20.0%	0	0.0%
中越医療圏	9	3	33.3%	5	55.6%	1	11.1%
魚沼医療圏	5	3	60.0%	2	40.0%	0	0.0%
上越医療圏	7	5	71.4%	2	28.6%	0	0.0%
佐渡医療圏	2	0	0.0%	1	50.0%	1	50.0%

表 2－4 診療内容

	総数	口腔外科診療中心		一般歯科診療中心		中間型		無回答	
		病院数	割合	病院数	割合	病院数	割合	病院数	割合
新潟県全体	62	9	14.5%	28	45.2%	23	37.1%	2	3.2%
下越医療圏	8	2	25.0%	4	50.0%	2	25.0%	0	0.0%
新潟医療圏	26	2	7.7%	13	50.0%	11	42.3%	0	0.0%
県央医療圏	5	1	20.0%	0	0.0%	3	60.0%	1	20.0%
中越医療圏	9	2	22.2%	5	55.6%	2	22.2%	0	0.0%
魚沼医療圏	5	1	20.0%	2	40.0%	1	20.0%	1	20.0%
上越医療圏	7	1	14.3%	3	42.9%	3	42.9%	0	0.0%
佐渡医療圏	2	0	0.0%	1	50.0%	1	50.0%	0	0.0%

表 2－5 診療内容詳細

	総数	手術を伴う 口腔外科診療		手術を伴わない 口腔外科診療		一般的な歯科治療		紹介患者の診療		医科入院患者の 口腔管理		歯科訪問診療		その他	
		病院数	割合	病院数	割合	病院数	割合	病院数	割合	病院数	割合	病院数	割合	病院数	割合
新潟県全体	62	35	56.5%	41	66.1%	56	90.3%	46	74.2%	50	80.6%	18	29.0%	1	1.6%
下越医療圏	8	4	50.0%	5	62.5%	6	75.0%	6	75.0%	5	62.5%	1	12.5%	0	0.0%
新潟医療圏	26	14	53.8%	16	61.5%	24	92.3%	17	65.4%	23	88.5%	11	42.3%	1	3.8%
県央医療圏	5	4	80.0%	4	80.0%	4	80.0%	4	80.0%	4	80.0%	1	20.0%	0	0.0%
中越医療圏	9	4	44.4%	5	55.6%	9	100.0%	8	88.9%	9	100.0%	2	22.2%	0	0.0%
魚沼医療圏	5	3	60.0%	4	80.0%	5	100.0%	4	80.0%	3	60.0%	3	60.0%	0	0.0%
上越医療圏	7	4	57.1%	5	71.4%	6	85.7%	5	71.4%	5	71.4%	0	0.0%	0	0.0%
佐渡医療圏	2	2	100.0%	2	100.0%	2	100.0%	2	100.0%	1	50.0%	0	0.0%	0	0.0%

表 2－6 診療体制

	総数	入院患者中心		外来中心		中間型		無回答	
		病院数	割合	病院数	割合	病院数	割合	病院数	割合
新潟県全体	62	12	19.4%	19	30.6%	29	46.8%	2	3.2%
下越医療圏	8	1	12.5%	4	50.0%	3	37.5%	0	0.0%
新潟医療圏	26	6	23.1%	10	38.5%	10	38.5%	0	0.0%
県央医療圏	5	0	0.0%	0	0.0%	4	80.0%	1	20.0%
中越医療圏	9	3	33.3%	1	11.1%	5	55.6%	0	0.0%
魚沼医療圏	5	0	0.0%	2	40.0%	2	40.0%	1	20.0%
上越医療圏	7	2	28.6%	1	14.3%	4	57.1%	0	0.0%
佐渡医療圏	2	0	0.0%	1	50.0%	1	50.0%	0	0.0%

表 3－1 全身管理を要する有病患者の歯科治療

	総数	可		不可		無回答	
		病院数	割合	病院数	割合	病院数	割合
新潟県全体	62	27	43.5%	34	54.8%	1	1.6%
下越医療圏	8	3	37.5%	5	62.5%	0	0.0%
新潟医療圏	26	9	34.6%	17	65.4%	0	0.0%
県央医療圏	5	3	60.0%	1	20.0%	1	20.0%
中越医療圏	9	4	44.4%	5	55.6%	0	0.0%
魚沼医療圏	5	3	60.0%	2	40.0%	0	0.0%
上越医療圏	7	4	57.1%	3	42.9%	0	0.0%
佐渡医療圏	2	1	50.0%	1	50.0%	0	0.0%

内容	総数	全身麻酔			静脈内鎮静法		吸入鎮静法	
		病院数	割合	年間例数	病院数	割合	病院数	割合
新潟県全体	62	23	37.1%	1540	20	32.3%	6	9.7%
下越医療圏	8	2	25.0%	46	1	12.5%	0	0.0%
新潟医療圏	26	8	30.8%	925	8	30.8%	3	11.5%
県央医療圏	5	3	60.0%	13	3	60.0%	0	0.0%
中越医療圏	9	3	33.3%	249	2	22.2%	0	0.0%
魚沼医療圏	5	3	60.0%	19	3	60.0%	0	0.0%
上越医療圏	7	3	42.9%	263	3	42.9%	3	42.9%
佐渡医療圏	2	1	50.0%	25	0	0.0%	0	0.0%

表 3－2－1 口腔領域の悪性腫瘍治療（診断）

	総数	可		不可		無回答	
		病院数	割合	病院数	割合	病院数	割合
新潟県全体	62	39	62.9%	22	35.5%	1	1.6%
下越医療圏	8	5	62.5%	3	37.5%	0	0.0%
新潟医療圏	26	15	57.7%	11	42.3%	0	0.0%
県央医療圏	5	4	80.0%	0	0.0%	1	20.0%
中越医療圏	9	5	55.6%	4	44.4%	0	0.0%
魚沼医療圏	5	4	80.0%	1	20.0%	0	0.0%
上越医療圏	7	5	71.4%	2	28.6%	0	0.0%
佐渡医療圏	2	1	50.0%	1	50.0%	0	0.0%

表 3－2－2 口腔領域の悪性腫瘍治療（治療）

	総数	可			不可		無回答	
		病院数	割合	年間入院患者数	病院数	割合	病院数	割合
新潟県全体	62	12	19.4%	197	49	79.0%	0	0.0%
下越医療圏	8	0	0.0%	0	8	100.0%	0	0.0%
新潟医療圏	26	3	11.5%	123	23	88.5%	0	0.0%
県央医療圏	5	1	20.0%	4	3	60.0%	1	20.0%
中越医療圏	9	3	33.3%	44	6	66.7%	0	0.0%
魚沼医療圏	5	1	20.0%	8	4	80.0%	0	0.0%
上越医療圏	7	3	42.9%	17	4	57.1%	0	0.0%
佐渡医療圏	2	1	50.0%	1	1	50.0%	0	0.0%

表 3-3 在宅歯科医療サービス

	総数	可		不可		無回答	
		病院数	割合	病院数	割合	病院数	割合
新潟県全体	62	19	30.6%	42	67.7%	1	1.6%
下越医療圏	8	2	25.0%	6	75.0%	0	0.0%
新潟医療圏	26	11	42.3%	15	57.7%	0	0.0%
県央医療圏	5	1	20.0%	3	60.0%	1	20.0%
中越医療圏	9	2	22.2%	7	77.8%	0	0.0%
魚沼医療圏	5	3	60.0%	2	40.0%	0	0.0%
上越医療圏	7	0	0.0%	7	100.0%	0	0.0%
佐渡医療圏	2	0	0.0%	2	100.0%	0	0.0%

	総数	歯科訪問診療 (在宅)		歯科訪問診療 (施設)		訪問歯科衛生指導		居宅療養管理指導 (歯科医師による)		居宅療養管理指導 (歯科衛生士による)		介護予防居宅療養 管理指導 (歯科医師による)		介護予防居宅療養 管理指導 (歯科衛生士による)	
		病院数	割合	病院数	割合	病院数	割合	病院数	割合	病院数	割合	病院数	割合	病院数	割合
新潟県全体	62	15	24.2%	15	24.2%	10	16.1%	8	12.9%	6	9.7%	15	24.2%	3	4.8%
下越医療圏	8	2	25.0%	1	12.5%	1	12.5%	1	12.5%	1	12.5%	1	12.5%	0	0.0%
新潟医療圏	26	8	30.8%	9	34.6%	7	26.9%	5	19.2%	4	15.4%	13	50.0%	3	11.5%
県央医療圏	5	1	20.0%	0	0.0%	0	0.0%	0	0.0%	0	0.0%	0	0.0%	0	0.0%
中越医療圏	9	1	11.1%	2	22.2%	1	11.1%	0	0.0%	0	0.0%	0	0.0%	0	0.0%
魚沼医療圏	5	3	60.0%	3	60.0%	1	20.0%	2	40.0%	1	20.0%	1	20.0%	0	0.0%
上越医療圏	7	0	0.0%	0	0.0%	0	0.0%	0	0.0%	0	0.0%	0	0.0%	0	0.0%
佐渡医療圏	2	0	0.0%	0	0.0%	0	0.0%	0	0.0%	0	0.0%	0	0.0%	0	0.0%

表 3－4 障害者歯科治療

	総数	可		不可		無回答	
		病院数	割合	病院数	割合	病院数	割合
新潟県全体	62	36	58.1%	25	40.3%	1	1.6%
下越医療圏	8	5	62.5%	3	37.5%	0	0.0%
新潟医療圏	26	15	57.7%	11	42.3%	0	0.0%
県央医療圏	5	3	60.0%	1	20.0%	1	20.0%
中越医療圏	9	4	44.4%	5	55.6%	0	0.0%
魚沼医療圏	5	3	60.0%	2	40.0%	0	0.0%
上越医療圏	7	5	71.4%	2	28.6%	0	0.0%
佐渡医療圏	2	1	50.0%	1	50.0%	0	0.0%

表 4 院内連携体制

	総数	摂食・嚥下リハビリテーションチーム				NST(栄養サポート)チーム			
		有り	歯科の参加 有り	無し	無回答	有り	歯科の参加 有り	無し	無回答
新潟県全体	62	33.9%	24.2%	64.5%	1.6%	66.1%	41.9%	32.3%	1.6%
下越医療圏	8	12.5%	12.5%	87.5%	0.0%	25.0%	12.5%	75.0%	0.0%
新潟医療圏	26	46.2%	34.6%	53.8%	0.0%	65.4%	42.3%	34.6%	0.0%
県央医療圏	5	0.0%	0.0%	100.0%	0.0%	100.0%	80.0%	0.0%	0.0%
中越医療圏	9	55.6%	33.3%	44.4%	0.0%	88.9%	66.7%	11.1%	0.0%
魚沼医療圏	5	40.0%	40.0%	40.0%	20.0%	20.0%	20.0%	60.0%	20.0%
上越医療圏	7	14.3%	0.0%	85.7%	0.0%	100.0%	42.9%	0.0%	0.0%
佐渡医療圏	2	0.0%	0.0%	100.0%	0.0%	50.0%	0.0%	50.0%	0.0%

表 5 対応可能な検査

	総数	嚥下造影検査		嚥下内視鏡検査	
		病院数	割合	病院数	割合
新潟県全体	62	20	32.3%	22	35.5%
下越医療圏	8	2	25.0%	2	25.0%
新潟医療圏	26	12	46.2%	12	46.2%
県央医療圏	5	0	0.0%	1	20.0%
中越医療圏	9	3	33.3%	3	33.3%
魚沼医療圏	5	2	40.0%	3	60.0%
上越医療圏	7	1	14.3%	1	14.3%
佐渡医療圏	2	0	0.0%	0	0.0%

表 6－1 外部からの紹介患者の状況

	総数	20%未満		20～30%未満		30～50%未満		50%以上		その他		無回答	
		病院数	割合	病院数	割合	病院数	割合	病院数	割合	病院数	割合	病院数	割合
新潟県全体	62	38	61.3%	3	4.8%	8	12.9%	7	11.3%	5	8.1%	1	1.6%
下越医療圏	8	4	50.0%	1	12.5%	0	0.0%	1	12.5%	2	25.0%	0	0.0%
新潟医療圏	26	22	84.6%	1	3.8%	2	7.7%	0	0.0%	1	3.8%	0	0.0%
県央医療圏	5	1	20.0%	0	0.0%	0	0.0%	3	60.0%	0	0.0%	1	20.0%
中越医療圏	9	5	55.6%	0	0.0%	4	44.4%	0	0.0%	0	0.0%	0	0.0%
魚沼医療圏	5	3	60.0%	0	0.0%	1	20.0%	1	20.0%	0	0.0%	0	0.0%
上越医療圏	7	1	14.3%	1	14.3%	1	14.3%	2	28.6%	2	28.6%	0	0.0%
佐渡医療圏	2	2	100.0%	0	0.0%	0	0.0%	0	0.0%	0	0.0%	0	0.0%

表 6－2 地域歯科医師会との連携（定期的な会議等）

	総数	有り		無し		無回答	
		病院数	割合	病院数	割合	病院数	割合
新潟県全体	62	28	45.2%	32	51.6%	2	3.2%
下越医療圏	8	4	50.0%	4	50.0%	0	0.0%
新潟医療圏	26	8	30.8%	18	69.2%	0	0.0%
県央医療圏	5	4	80.0%	0	0.0%	1	20.0%
中越医療圏	9	4	44.4%	5	55.6%	0	0.0%
魚沼医療圏	5	3	60.0%	1	20.0%	1	20.0%
上越医療圏	7	3	42.9%	4	57.1%	0	0.0%
佐渡医療圏	2	2	100.0%	0	0.0%	0	0.0%

表 6－3 がん患者等の周術期口腔機能管理料の算定

	総数	有り		無し		検討中		無回答	
		病院数	割合	病院数	割合	病院数	割合	病院数	割合
新潟県全体	62	34	54.8%	25	40.3%	2	3.2%	1	1.6%
下越医療圏	8	2	25.0%	5	62.5%	1	12.5%	0	0.0%
新潟医療圏	26	15	57.7%	10	38.5%	1	3.8%	0	0.0%
県央医療圏	5	4	80.0%	0	0.0%	0	0.0%	1	20.0%
中越医療圏	9	4	44.4%	5	55.6%	0	0.0%	0	0.0%
魚沼医療圏	5	3	60.0%	2	40.0%	0	0.0%	0	0.0%
上越医療圏	7	5	71.4%	2	28.6%	0	0.0%	0	0.0%
佐渡医療圏	2	1	50.0%	1	50.0%	0	0.0%	0	0.0%

表 6－4 退院時カンファレンスへの参加状況（歯科医師）

	総数	有り		無し		無回答	
		病院数	割合	病院数	割合	病院数	割合
新潟県全体	62	7	11.3%	54	87.1%	1	1.6%
下越医療圏	8	0	0.0%	8	100.0%	0	0.0%
新潟医療圏	26	4	15.4%	22	84.6%	0	0.0%
県央医療圏	5	0	0.0%	4	80.0%	1	20.0%
中越医療圏	9	2	22.2%	7	77.8%	0	0.0%
魚沼医療圏	5	0	0.0%	5	100.0%	0	0.0%
上越医療圏	7	1	14.3%	6	85.7%	0	0.0%
佐渡医療圏	2	0	0.0%	2	100.0%	0	0.0%

表 6－5 退院時カンファレンスへの参加状況（歯科衛生士）

	総数	有り		無し		無回答	
		病院数	割合	病院数	割合	病院数	割合
新潟県全体	62	7	11.3%	53	85.5%	2	3.2%
下越医療圏	8	0	0.0%	7	87.5%	1	12.5%
新潟医療圏	26	4	15.4%	22	84.6%	0	0.0%
県央医療圏	5	0	0.0%	4	80.0%	1	20.0%
中越医療圏	9	2	22.2%	7	77.8%	0	0.0%
魚沼医療圏	5	0	0.0%	5	100.0%	0	0.0%
上越医療圏	7	1	14.3%	6	85.7%	0	0.0%
佐渡医療圏	2	0	0.0%	2	100.0%	0	0.0%

表 6－6 退院時カンファレンスへの歯科診療所の参加体制

	総数	有り		無し		無回答	
		病院数	割合	病院数	割合	病院数	割合
新潟県全体	62	8	12.9%	52	83.9%	2	3.2%
下越医療圏	8	0	0.0%	8	100.0%	0	0.0%
新潟医療圏	26	3	11.5%	22	84.6%	1	3.8%
県央医療圏	5	0	0.0%	4	80.0%	1	20.0%
中越医療圏	9	2	22.2%	7	77.8%	0	0.0%
魚沼医療圏	5	0	0.0%	5	100.0%	0	0.0%
上越医療圏	7	3	42.9%	4	57.1%	0	0.0%
佐渡医療圏	2	0	0.0%	2	100.0%	0	0.0%

表 6－7 在宅歯科医療連携室との連携の有無

	総数	有り		無し		無回答	
		病院数	割合	病院数	割合	病院数	割合
新潟県全体	62	20	32.3%	41	66.1%	1	1.6%
下越医療圏	8	2	25.0%	6	75.0%	0	0.0%
新潟医療圏	26	6	23.1%	20	76.9%	0	0.0%
県央医療圏	5	3	60.0%	1	20.0%	1	20.0%
中越医療圏	9	2	22.2%	7	77.8%	0	0.0%
魚沼医療圏	5	4	80.0%	1	20.0%	0	0.0%
上越医療圏	7	3	42.9%	4	57.1%	0	0.0%
佐渡医療圏	2	0	0.0%	2	100.0%	0	0.0%

表 7 病院における歯科の役割

	総数	歯科外来患者への対応				歯科入院患者への対応				医科入院患者の口腔管理			
		現在実施		将来的に拡充		現在実施		将来的に拡充		現在実施		将来的に拡充	
		病院数	割合	病院数	割合	病院数	割合	病院数	割合	病院数	割合	病院数	割合
新潟県全体	62	55	88.7%	3	4.8%	35	56.5%	3	4.8%	54	87.1%	4	6.5%
下越医療圏	8	8	100.0%	1	12.5%	5	62.5%	1	12.5%	8	100.0%	1	12.5%
新潟医療圏	26	22	84.6%	1	3.8%	10	38.5%	1	3.8%	24	92.3%	1	3.8%
県央医療圏	5	4	80.0%	0	0.0%	4	80.0%	0	0.0%	4	80.0%	0	0.0%
中越医療圏	9	9	100.0%	1	11.1%	7	77.8%	0	0.0%	9	100.0%	1	11.1%
魚沼医療圏	5	5	100.0%	0	0.0%	4	80.0%	0	0.0%	3	60.0%	1	20.0%
上越医療圏	7	5	71.4%	0	0.0%	4	57.1%	1	14.3%	5	71.4%	0	0.0%
佐渡医療圏	2	2	100.0%	0	0.0%	1	50.0%	0	0.0%	1	50.0%	0	0.0%

	総数	医科入院患者の摂食嚥下管理				入院患者の栄養サポート				歯科訪問診療			
		現在実施		将来的に拡充		現在実施		将来的に拡充		現在実施		将来的に拡充	
		病院数	割合	病院数	割合	病院数	割合	病院数	割合	病院数	割合	病院数	割合
新潟県全体	62	20	32.3%	15	24.2%	16	25.8%	13	21.0%	19	30.6%	2	3.2%
下越医療圏	8	3	37.5%	2	25.0%	1	12.5%	1	12.5%	1	12.5%	1	12.5%
新潟医療圏	26	11	42.3%	3	11.5%	9	34.6%	4	15.4%	12	46.2%	0	0.0%
県央医療圏	5	0	0.0%	3	60.0%	2	40.0%	2	40.0%	1	20.0%	0	0.0%
中越医療圏	9	2	22.2%	4	44.4%	3	33.3%	3	33.3%	2	22.2%	1	11.1%
魚沼医療圏	5	3	60.0%	1	20.0%	0	0.0%	1	20.0%	3	60.0%	0	0.0%
上越医療圏	7	1	14.3%	2	28.6%	1	14.3%	2	28.6%	0	0.0%	0	0.0%
佐渡医療圏	2	0	0.0%	0	0.0%	0	0.0%	0	0.0%	0	0.0%	0	0.0%

	総数	近隣歯科診療所の後方支援				近隣歯科診療所への研修				その他			
		現在実施		将来的に拡充		現在実施		将来的に拡充		現在実施		将来的に拡充	
		病院数	割合	病院数	割合	病院数	割合	病院数	割合	病院数	割合	病院数	割合
新潟県全体	62	21	33.9%	3	4.8%	1	1.6%	5	8.1%	2	3.2%	1	1.6%
下越医療圏	8	2	25.0%	1	12.5%	0	0.0%	0	0.0%	0	0.0%	1	12.5%
新潟医療圏	26	7	26.9%	0	0.0%	1	3.8%	1	3.8%	0	0.0%	0	0.0%
県央医療圏	5	2	40.0%	1	20.0%	0	0.0%	2	40.0%	0	0.0%	0	0.0%
中越医療圏	9	4	44.4%	1	11.1%	0	0.0%	1	11.1%	2	22.2%	0	0.0%
魚沼医療圏	5	2	40.0%	0	0.0%	0	0.0%	1	20.0%	0	0.0%	0	0.0%
上越医療圏	7	4	57.1%	0	0.0%	0	0.0%	0	0.0%	0	0.0%	0	0.0%
佐渡医療圏	2	0	0.0%	0	0.0%	0	0.0%	0	0.0%	0	0.0%	0	0.0%

表 8 結果の公表の可否

	総数	可		不可		無回答	
		病院数	割合	病院数	割合	病院数	割合
新潟県全体	62	48	77.4%	14	22.6%	0	0.0%
下越医療圏	8	6	75.0%	2	25.0%	0	0.0%
新潟医療圏	26	19	73.1%	7	26.9%	0	0.0%
県央医療圏	5	4	80.0%	1	20.0%	0	0.0%
中越医療圏	9	8	88.9%	1	11.1%	0	0.0%
魚沼医療圏	5	4	80.0%	1	20.0%	0	0.0%
上越医療圏	7	5	71.4%	2	28.6%	0	0.0%
佐渡医療圏	2	2	100.0%	0	0.0%	0	0.0%

第3部 病院の結果

表1-1 入院患者の口腔に関する情報

	総数	入院時に把握		必要に応じて把握		把握なし		その他		無回答	
		病院数	割合	病院数	割合	病院数	割合	病院数	割合	病院数	割合
新潟県全体	49	20	40.8%	24	49.0%	3	6.1%	1	2.0%	1	2.0%
下越医療圏	7	2	28.6%	2	28.6%	2	28.6%	1	14.3%	0	0.0%
新潟医療圏	19	6	31.6%	11	57.9%	1	5.3%	0	0.0%	1	5.3%
県央医療圏	4	2	50.0%	2	50.0%	0	0.0%	0	0.0%	0	0.0%
中越医療圏	6	4	66.7%	2	33.3%	0	0.0%	0	0.0%	0	0.0%
魚沼医療圏	5	2	40.0%	3	60.0%	0	0.0%	0	0.0%	0	0.0%
上越医療圏	5	2	40.0%	3	60.0%	0	0.0%	0	0.0%	0	0.0%
佐渡医療圏	3	2	66.7%	1	33.3%	0	0.0%	0	0.0%	0	0.0%

表1-2 入院患者の口腔管理

	総数	実施あり		実施なし		その他		無回答	
		病院数	割合	病院数	割合	病院数	割合	病院数	割合
新潟県全体	49	28	57.1%	16	32.7%	5	10.2%	0	0.0%
下越医療圏	7	3	42.9%	4	57.1%	0	0.0%	0	0.0%
新潟医療圏	19	12	63.2%	6	31.6%	1	5.3%	0	0.0%
県央医療圏	4	4	100.0%	0	0.0%	0	0.0%	0	0.0%
中越医療圏	6	5	83.3%	1	16.7%	0	0.0%	0	0.0%
魚沼医療圏	5	1	20.0%	2	40.0%	2	40.0%	0	0.0%
上越医療圏	5	2	40.0%	1	20.0%	2	40.0%	0	0.0%
佐渡医療圏	3	1	33.3%	2	66.7%	0	0.0%	0	0.0%

表1-3 周術期の口腔機能管理

	総数	実施あり		実施なし		その他		無回答	
		病院数	割合	病院数	割合	病院数	割合	病院数	割合
新潟県全体	49	9	18.4%	34	69.4%	5	10.2%	1	2.0%
下越医療圏	7	0	0.0%	7	100.0%	0	0.0%	0	0.0%
新潟医療圏	19	6	31.6%	11	57.9%	2	10.5%	0	0.0%
県央医療圏	4	1	25.0%	2	50.0%	1	25.0%	0	0.0%
中越医療圏	6	0	0.0%	4	66.7%	1	16.7%	1	16.7%
魚沼医療圏	5	1	20.0%	3	60.0%	1	20.0%	0	0.0%
上越医療圏	5	1	20.0%	4	80.0%	0	0.0%	0	0.0%
佐渡医療圏	3	0	0.0%	3	100.0%	0	0.0%	0	0.0%

表 1-4-1 摂食嚥下リハビリテーション

	総数	実施あり		実施なし		無回答	
		病院数	割合	病院数	割合	病院数	割合
新潟県全体	49	32	65.3%	17	34.7%	0	0.0%
下越医療圏	7	5	71.4%	2	28.6%	0	0.0%
新潟医療圏	19	13	68.4%	6	31.6%	0	0.0%
県央医療圏	4	2	50.0%	2	50.0%	0	0.0%
中越医療圏	6	4	66.7%	2	33.3%	0	0.0%
魚沼医療圏	5	3	60.0%	2	40.0%	0	0.0%
上越医療圏	5	4	80.0%	1	20.0%	0	0.0%
佐渡医療圏	3	1	33.3%	2	66.7%	0	0.0%

表 1-4-2 摂食嚥下リハビリテーションに關与している職種

	病院数	割合
医師	8	25.0%
看護師	15	46.9%
言語聴覚士	22	68.8%
作業療法士	5	15.6%
理学療法士	2	6.3%
歯科医師・歯科衛生士	1	3.1%
管理栄養士・栄養士	5	15.6%
その他	1	3.1%
総数	32	

※回答者：摂食嚥下リハビリテーションの実施ありと回答した病院

表 1-5 栄養サポートチーム（歯科医師連携加算）

	総数	算定あり		算定なし		その他		無回答	
		病院数	割合	病院数	割合	病院数	割合	病院数	割合
新潟県全体	49	3	6.1%	46	93.9%	0	0.0%	0	0.0%
下越医療圏	7	0	0.0%	7	100.0%	0	0.0%	0	0.0%
新潟医療圏	19	1	5.3%	18	94.7%	0	0.0%	0	0.0%
県央医療圏	4	1	25.0%	3	75.0%	0	0.0%	0	0.0%
中越医療圏	6	0	0.0%	6	100.0%	0	0.0%	0	0.0%
魚沼医療圏	5	0	0.0%	5	100.0%	0	0.0%	0	0.0%
上越医療圏	5	1	20.0%	4	80.0%	0	0.0%	0	0.0%
佐渡医療圏	3	0	0.0%	3	100.0%	0	0.0%	0	0.0%

表 1-6 退院時カンファレンスへの歯科診療所の参加体制

	総数	あり		なし		無回答	
		病院数	割合	病院数	割合	病院数	割合
新潟県全体	49	1	2.0%	48	98.0%	0	0.0%
下越医療圏	7	0	0.0%	7	100.0%	0	0.0%
新潟医療圏	19	1	5.3%	18	94.7%	0	0.0%
県央医療圏	4	0	0.0%	4	100.0%	0	0.0%
中越医療圏	6	0	0.0%	6	100.0%	0	0.0%
魚沼医療圏	5	0	0.0%	5	100.0%	0	0.0%
上越医療圏	5	0	0.0%	5	100.0%	0	0.0%
佐渡医療圏	3	0	0.0%	3	100.0%	0	0.0%

表２－１ 歯科診療に関する地域歯科医師会との連携

	総数	あり		なし		その他		無回答	
		病院数	割合	病院数	割合	病院数	割合	病院数	割合
新潟県全体	49	14	28.6%	32	65.3%	3	6.1%	0	0.0%
下越医療圏	7	2	28.6%	5	71.4%	0	0.0%	0	0.0%
新潟医療圏	19	4	21.1%	15	78.9%	0	0.0%	0	0.0%
県央医療圏	4	1	25.0%	3	75.0%	0	0.0%	0	0.0%
中越医療圏	6	3	50.0%	2	33.3%	1	16.7%	0	0.0%
魚沼医療圏	5	3	60.0%	1	20.0%	1	20.0%	0	0.0%
上越医療圏	5	0	0.0%	4	80.0%	1	20.0%	0	0.0%
佐渡医療圏	3	1	33.3%	2	66.7%	0	0.0%	0	0.0%

表２－２ 外部の歯科医師による訪問診療の受け入れ状況

	総数	受け入れあり		受け入れなし		今後検討		その他		無回答	
		病院数	割合	病院数	割合	病院数	割合	病院数	割合	病院数	割合
新潟県全体	49	35	71.4%	12	24.5%	0	0.0%	2	4.1%	0	0.0%
下越医療圏	7	4	57.1%	3	42.9%	0	0.0%	0	0.0%	0	0.0%
新潟医療圏	19	13	68.4%	5	26.3%	0	0.0%	1	5.3%	0	0.0%
県央医療圏	4	4	100.0%	0	0.0%	0	0.0%	0	0.0%	0	0.0%
中越医療圏	6	5	83.3%	1	16.7%	0	0.0%	0	0.0%	0	0.0%
魚沼医療圏	5	4	80.0%	1	20.0%	0	0.0%	0	0.0%	0	0.0%
上越医療圏	5	4	80.0%	0	0.0%	0	0.0%	1	20.0%	0	0.0%
佐渡医療圏	3	1	33.3%	2	66.7%	0	0.0%	0	0.0%	0	0.0%

表 3 近隣歯科医療機関に求めること

	総数	入院患者の周術期口腔機能管理				入院患者の口腔機能管理				入院患者への緊急時歯科治療				摂食機能療法などの口腔機能管理			
		現在実施		今後期待したい		現在実施		今後期待したい		現在実施		今後期待したい		現在実施		今後期待したい	
		病院数	割合	病院数	割合	病院数	割合	病院数	割合	病院数	割合	病院数	割合	病院数	割合	病院数	割合
新潟県全体	49	7	14.3%	11	22.4%	19	38.8%	11	22.4%	25	51.0%	11	22.4%	10	20.4%	16	32.7%
下越医療圏	7	0	0.0%	3	42.9%	3	42.9%	1	14.3%	4	57.1%	2	28.6%	3	42.9%	2	28.6%
新潟医療圏	19	6	31.6%	3	15.8%	10	52.6%	4	21.1%	9	47.4%	4	21.1%	6	31.6%	3	15.8%
県央医療圏	4	1	25.0%	1	25.0%	2	50.0%	1	25.0%	3	75.0%	0	0.0%	0	0.0%	2	50.0%
中越医療圏	6	0	0.0%	1	16.7%	3	50.0%	0	0.0%	1	16.7%	3	50.0%	0	0.0%	3	50.0%
魚沼医療圏	5	0	0.0%	1	20.0%	0	0.0%	2	40.0%	4	80.0%	0	0.0%	0	0.0%	2	40.0%
上越医療圏	5	0	0.0%	1	20.0%	1	20.0%	2	40.0%	3	60.0%	1	20.0%	1	20.0%	1	20.0%
佐渡医療圏	3	0	0.0%	1	33.3%	0	0.0%	1	33.3%	1	33.3%	1	33.3%	0	0.0%	3	100.0%

	総数	肺炎等の予防のための口腔衛生管理				入院患者の栄養サポート				その他			
		現在実施		今後期待したい		現在実施		今後期待したい		現在実施		今後期待したい	
		病院数	割合	病院数	割合	病院数	割合	病院数	割合	病院数	割合	病院数	割合
新潟県全体	49	12	24.5%	15	30.6%	10	20.4%	10	20.4%	1	2.0%	1	2.0%
下越医療圏	7	2	28.6%	3	42.9%	3	42.9%	2	28.6%	1	14.3%	1	14.3%
新潟医療圏	19	8	42.1%	3	15.8%	5	26.3%	3	15.8%	0	0.0%	0	0.0%
県央医療圏	4	0	0.0%	2	50.0%	0	0.0%	2	50.0%	0	0.0%	0	0.0%
中越医療圏	6	1	16.7%	2	33.3%	1	16.7%	0	0.0%	0	0.0%	0	0.0%
魚沼医療圏	5	0	0.0%	2	40.0%	0	0.0%	1	20.0%	0	0.0%	0	0.0%
上越医療圏	5	1	20.0%	1	20.0%	1	20.0%	1	20.0%	0	0.0%	0	0.0%
佐渡医療圏	3	0	0.0%	2	66.7%	0	0.0%	1	33.3%	0	0.0%	0	0.0%

表 4 結果の公表の可否

	総数	可		不可		無回答	
		病院数	割合	病院数	割合	病院数	割合
新潟県全体	49	43	87.8%	5	10.2%	1	2.0%
下越医療圏	7	6	85.7%	1	14.3%	0	0.0%
新潟医療圏	19	17	89.5%	1	5.3%	1	5.3%
県央医療圏	4	2	50.0%	2	50.0%	0	0.0%
中越医療圏	6	6	100.0%	0	0.0%	0	0.0%
魚沼医療圏	5	4	80.0%	1	20.0%	0	0.0%
上越医療圏	5	5	100.0%	0	0.0%	0	0.0%
佐渡医療圏	3	3	100.0%	0	0.0%	0	0.0%

令和元年新潟県歯科医療機能連携実態調査報告

令和3年3月

新潟県福祉保健部健康対策課

〒950-8570 新潟市中央区新光町4番地1

TEL 025-280-5934

新潟県歯科医師会

〒950-0982 新潟市中央区堀之内南3-8-13

TEL 025-283-3030