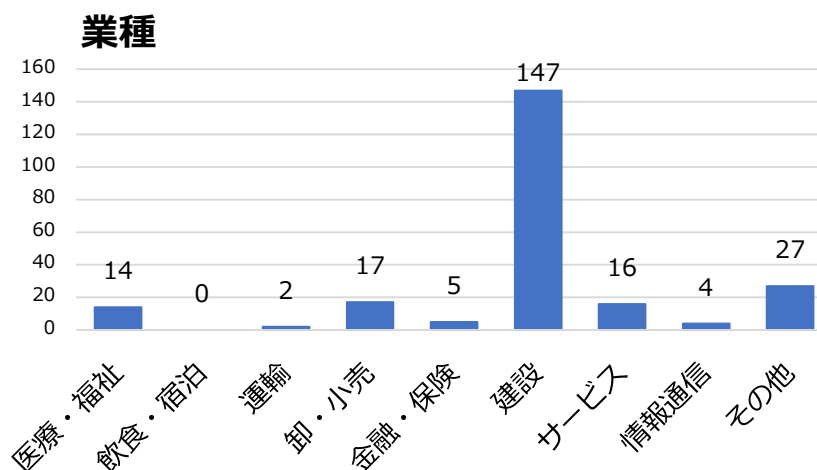
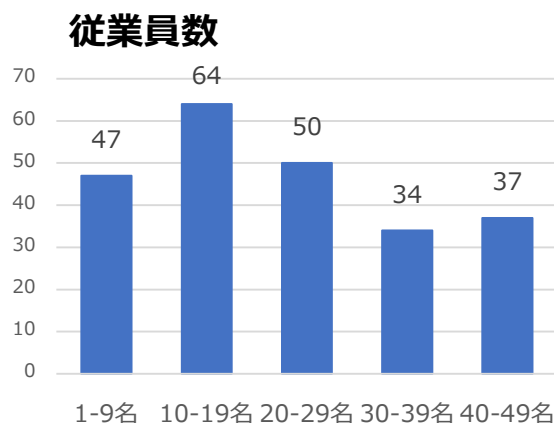


# 小規模事業場における健康管理に関する実態調査結果概要

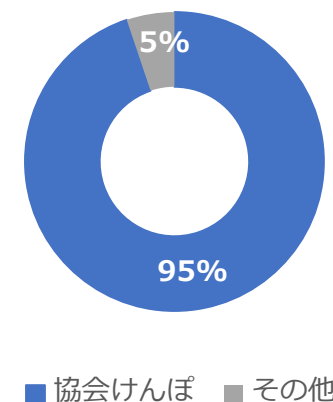
## 【調査概要】

**小規模事業場の健康管理に関する実態を把握し、今後の支援や取組の方向性を検討することを目的に実施しました。「いingat健康経営推進企業」登録企業（R1.1.28時点）のうち、従業員数50人未満の小規模事業場462事業所を対象とし、232事業所から回答を得ました。（回収率50.2%）**

## 【事業所の属性】

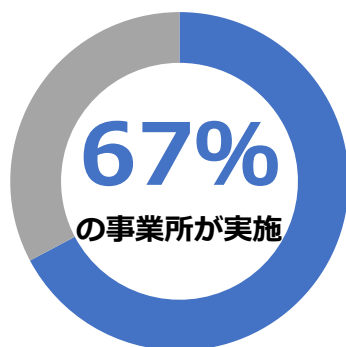


## 加入医療保険



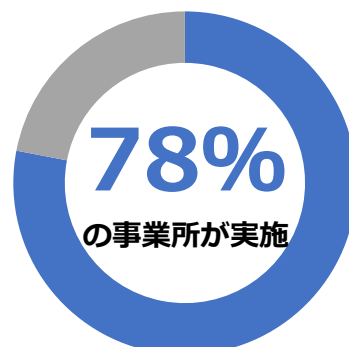
## 【調査結果①（アンケート）抜粋】

### 取組方針の明文化



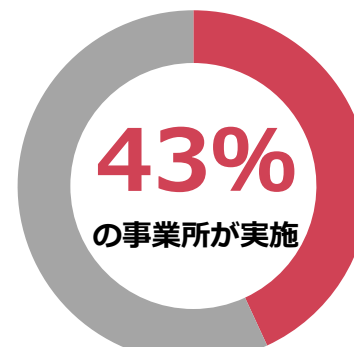
Q 事業所の健康づくりの取組方針を明文化していますか。

### 担当者の選定



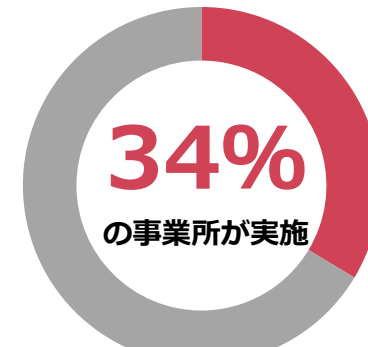
Q 健康づくりを担当する部署や担当者を選定していますか。

### 外部の専門家との連携



Q 健康経営を進めるにあたり、連携している外部の専門家はいますか。

### 出前講座の活用



Q 事業所の健康づくりの取組として外部の関係機関の出前講座を活用したことがありますか。

# 小規模事業場における健康管理に関する実態調査結果概要



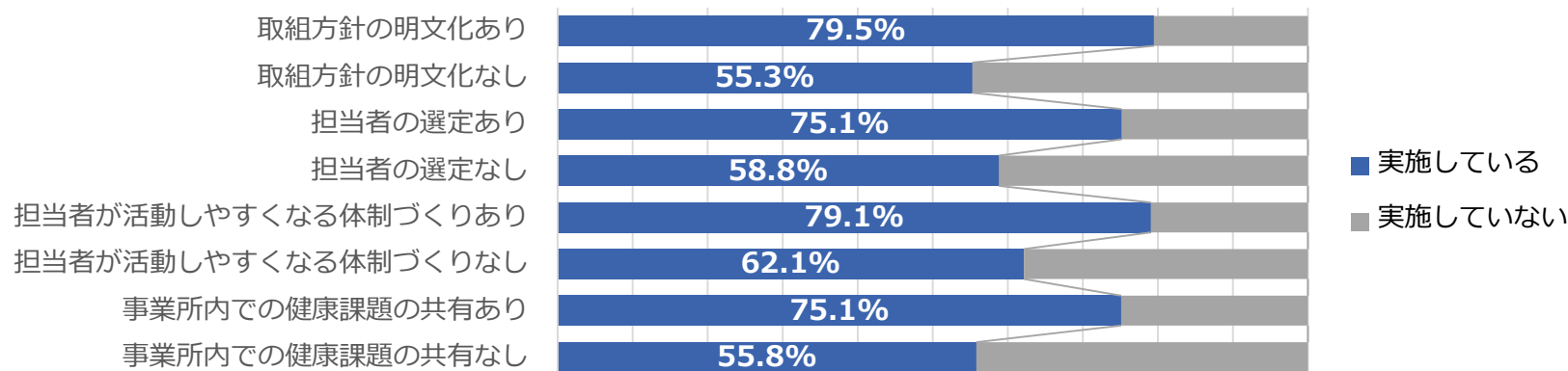
## 【調査結果②（アンケート×にいがた健康経営推進企業取組報告書クロス集計）抜粋】

出前講座の活用有無などの各取組について、実施している事業所と未実施の事業所の2つの群に分けて、にいがた健康経営推進企業取組報告書（以下「取組報告書」と言う）の各項目の実施率を群間で比較しました。その結果、取組報告書の以下の**3項目**の実施率について、**健康づくりの取組体制の有無により、統計学的に有意な差が認められました**（有意水準5％）。

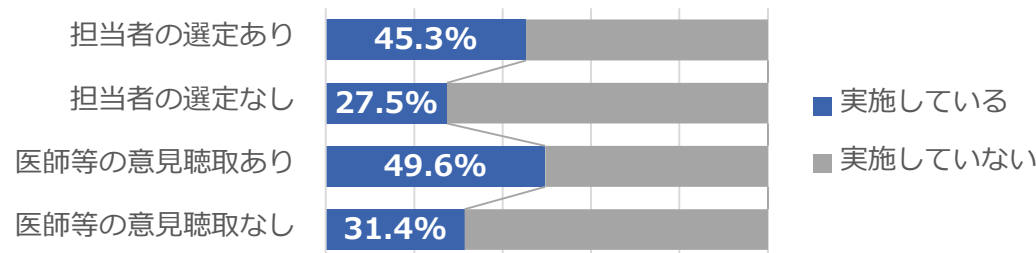
### ○がん検診の受診勧奨の実施



### ○要再検査・要精密検査対象者への受診勧奨



### ○人間ドック受診勧奨



因果関係は不明ですが、**事業所における健康づくりの取組体制の有無**（取組方針の明文化／担当者の選定／担当者が活動しやすい体制づくり／事業所内での健康課題の共有／医師等の意見聴取／出前講座の活用等）が**健（検）診の受診勧奨、要再検査・要精密検査対象者への受診勧奨等の実施に影響する可能性があることが示唆されました。**

# 事業所における健康づくりの取組体制整備に向けて、新潟県で実施する各種事業をご活用ください！



## ○ 地域振興局健康福祉（環境）部・保健所の出前講座の活用

「新しい生活様式」を実践する  
「リフレッシュ出前講座」を開催する

健康づくりの出前講座を  
活用しませんか？

健康づくりの出前講座は、事業所において健康づくりの取組を推進するための有効な手段です。事業所独自の健康経営宣言等を作成し、事業所に周知しています。

健康づくりの出前講座は、事業所において健康づくりの取組を推進するための有効な手段です。事業所独自の健康経営宣言等を作成し、事業所に周知しています。

出前講座の情報はこちら  
(健康にいがた21HP)



## ○ 健康経営推進セミナーへの参加 ○ 県内企業の健康経営取組事例のチェック

オンライン開催！  
にいがた健康経営推進企業  
健康経営推進セミナー

「にいがた健康経営推進企業」の取組を促進するため、登録6分野別のオンラインセミナーを開催します。この機会に是非ご参加ください！

参加対象：にいがた健康経営推進企業 登録企業  
参加費：無料（事前申込） 定員：200名

開催日時：令和4年10月4日（火） 14:00～16:10  
プログラム：テーマ①「健（検）診」  
講義：新潟大学大学院 生活習慣病予防・健診医学講座 特任教授 加藤 公則 氏  
企業先進事例紹介：日本海船舶株式会社（新潟市中央区）  
テーマ②「こころの健康」  
講義：新潟県労働衛生医学協会 医師 田代 茂美 氏  
企業先進事例紹介：株式会社アイガ（愛知県名古屋市）

開催日時：令和4年10月20日（木） 14:00～16:10  
プログラム：テーマ③「栄養・食生活」  
講義：新潟医療福祉大学 健康科学部健康栄養学科 准教授 鈴木 一恵 氏  
企業先進事例紹介：取巻製パン株式会社（大阪府大阪市）  
テーマ④「身体活動・運動」  
講義：新潟医療福祉大学 健康科学部健康スポーツ学科 教授 佐藤 敏郎 氏  
企業先進事例紹介：アップコン株式会社（神奈川県川崎市）

開催日時：令和4年11月8日（火） 14:00～16:10  
プログラム：テーマ⑤「睡眠」  
講義：新潟大学 医学部保健学科 教授 岡 泰雄 氏  
企業先進事例紹介：KYBトロンデュール株式会社（長岡市）  
テーマ⑥「歯・口の健康」  
講義：新潟大学大学院 歯学部総合歯科学科 教授 小川 祐司 氏  
企業先進事例紹介：日本精糖株式会社（長岡市）

### 健康経営推進フォーラム～健康経営を学ぼう～

📄 印刷 🗨 文字を大きくして印刷 ページ番号：0434458 更新日：2022年12月6日更新

#### 1 「にいがた健康経営推進企業」の健康経営取組事例を紹介します

<a href="#">最成建設株式会社（長岡市）&lt;外部リンク&gt;</a> <a href="#">新潟県合資健康保険株式会社（PDFファイル／3.05MB）</a> <a href="#">日本精糖株式会社（長岡市）（PDFファイル／764KB）</a> <a href="#">日本海船舶株式会社（PDFファイル／858KB）NEW!</a>	<a href="#">株式会社高屋組（上越市）（PDFファイル／8.01MB）</a> <a href="#">株式会社山自動車（三宅市）（PDFファイル／729KB）</a> <a href="#">KYBトロンデュール株式会社（PDFファイル／788KB）NEW!</a> <a href="#">日本精糖株式会社（PDFファイル／927KB）NEW!</a>
---	--

健康経営推進セミナー、取組事例の情報はこちら（新潟県HP）



## ○ にいがた健康経営推進企業への登録

【にいがた健康経営推進企業登録申込抜粋】

3 企業の取組内容についてご回答ください。自社の取組に適合している場合は、チェックを入力してください。

Q1 【必須】健康経営を推進するための体制づくりについてご回答ください。

健康経営宣言	健康経営の推進に関する事業所の方針を社内に明文化している 従業員の健康保持・増進に事業所が積極的に取り組むことを明記していない場合は不適合になります。 (例) 協会けんぽ新潟支部が行う「健康経営宣言書」で、明文化している 事業所独自の健康経営宣言等を作成し、事業所に周知している
--------	--

Q2 【必須】健康経営を推進するための体制づくりについてご回答ください。

健康経営体制	健康づくり担当者を設置していますか ◆健康づくり担当者とは、事業所において従業員の健康保持・増進に関する取組を推進する者を指します。 (健康診断や保健指導、特定保健指導の連絡窓口等の実務等を担う者を含みます。) 特定の資格や研修の修了を求めるものではありません。
--------	--

「にいがた健康経営推進企業」登録時には、取組方針の明文化、健康づくり担当者の設置を必須にしていますので、登録いただくことで、事業所における健康づくり取組体制整備につながります！ぜひ登録を御検討ください！