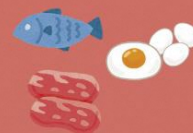


## 【主菜】

# たら竜田甘酢あんかけ (ジェイエイ・エコーブ佐渡)



肉、魚、卵、大豆製品  
などを使用した料理



栄養成分（100gあたり）

|       |         |
|-------|---------|
| エネルギー | 232kcal |
| たんぱく質 | 8.3g    |
| 脂質    | 13.3g   |
| 炭水化物  | 19.7g   |
| 食塩相当量 | 1.1g    |

（詳細は、商品添付のラベルをご確認ください）

## 商品の特徴

○丁寧に骨を取り竜田揚げにしました。

野菜と甘酢あんでさっぱりと食べられます。